

"VI ARBETAR FÖR ATT FLER SKA SERVERA EKOLOGISK OCH KLIMATSMART MAT I RESTAURANG & STORHUSHÅLL."



EkoMatCentrum



- Ideell förening, ca 250 medlemmar
- Syfte - öka konsumtionen av ekologisk och klimatsmart mat
- Ökar kunskapen om mat, klimat och ekologi genom kursverksamhet, seminarier, hemsidor, informations- och kursmaterial



Hållbar utveckling genom minskad konsumtion



Jorden är en begränsad resurs



Sveriges 16 nationella miljö kvalitetsmål

1. Begränsad klimatpåverkan
2. Frisk luft
3. Bara naturlig försurning
4. Giftfri miljö
5. Skyddande ozonskikt
6. Säker strålmiljö
7. Ingen övergödning
8. Levande sjöar och vattendrag
9. Grundvatten av god kvalitet
10. Hav i balans samt levande kust och skärgård
11. Myllrande våtmarker
12. Levande skogar
13. Ett rikt odlingslandskap
14. Storslagen fjällmiljö
15. God bebyggd miljö
16. Ett rikt växt- och djurliv

"Tio av miljömålen påverkas positivt av ekologiskt lantbruk"



SVERIGES MILJÖKVALITETSMÅL

<p>► Begränsad klimatpåverkan Målet nås inte</p>	<p>► Fisk luft Målet nås inte</p>	<p>► Bättre naturlig försurning Målet nås inte</p>
<p>► Giftfri miljö Målet nås inte</p>	<p>► Styrktående ekonomiskt Målet nås</p>	<p>► Säker strålmiljö Målet nås inte</p>
<p>► Ingen övergödning Målet nås inte</p>	<p>► Levande sjöar och vattendrag Målet nås inte</p>	<p>► Grundvattnet av god kvalitet Målet nås inte</p>
<p>► Härt i balans samt levande Målet nås inte</p>	<p>► Myllrande våtomter Målet nås inte</p>	<p>► Levande skogar Målet nås inte</p>
<p>► Ett rikt odlingslandskap Målet nås inte</p>	<p>► Storslagen fjärrmiljö Målet nås inte</p>	<p>► God bebyggd miljö Målet nås inte</p>
<p>► Ett rikt växt- och djurrik Målet nås inte</p>		

Elis-Mat Centrum

På matsedeln i en vanlig svensk skola

Odlad lax från Norge
Fiskpinnar från Frankrike
Nötkött från Irland
Kyckling från Thailand
Fisk från Nordsjön...rensad i Kina

Det handlar om pris, pengar och vanor.

Elis-Mat Centrum

600kg mat/person och år



70 ton mat & dryck under en livstid
= en långtradare med mat & dryck



Elis-Mat Centrum

Vi slänger 100 kg mat/person och år i hushållen, varav 52 kg är fullt ätbart



Vi slänger drygt 33 kg mat/person och år i restaurangsektorn

<https://www.youtube.com/watch?v=VGTPKKOVo24>

Källa: NV

Elis-Mat Centrum

Svinn i skolan



- Ca 60 g totalt svinn /elev och dag
- Ca 30 g tallrikssvinn/elev och dag
- 10 % av matportionen är tallrikssvinn
- Tallrikssvinn i skolor kostar 1,1 miljoner/dag

Svinn kostar!

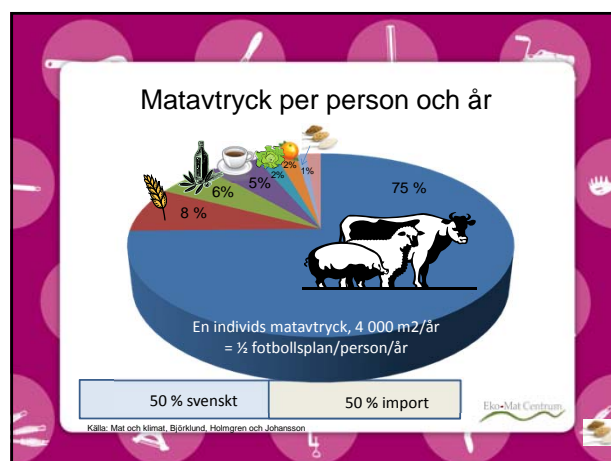
Svinnet kostar 80 öre per portion. Här ingår också att minska svinnet, alltså mat som kastas bort.

- Idag slängs för mycket mat i stadens verksamheter, ungefär tio procent. Det innebär att svinnet per portion kostar 80 öre. Och det blir mycket pengar, med tanke på att vi årligen serverar 19 miljoner måltider, säger Ulla Lundgren.

Varje år kastas det alltså bort mat för 15,2 miljoner kronor i Göteborgs skolor och äldreomsorg.

Matens klimatpåverkan

- Matavtryck
- Energiåtgång
- Växthusgaser
- Vattenåtgång

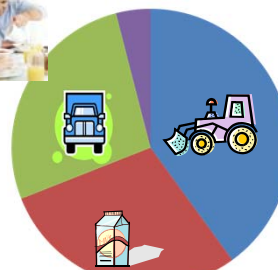
Var i livsmedelskedjan förbrukas mest energi?

1. Lantbruket
2. Förädlingsprocesserna av livsmedel
3. Transporterna
4. Hushållen

?

Eko-Mat Centrum

Energiåtgång i livsmedelskedjan

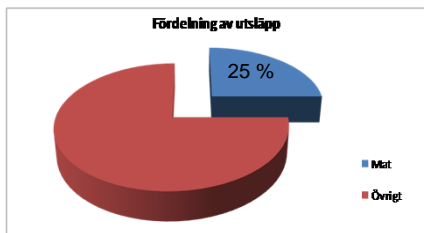


Jordbruk 40%
Förädlingsindustri 29%
Transporter 27%
Hushållen 4%

Eko-Mat Centrum

8 ton CO₂ekv/person och år
2 ton från maten

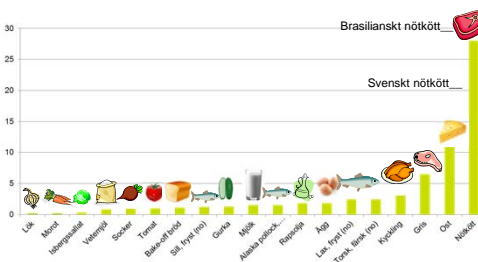
Fördelning av utsläpp



Mat & Klimat, 2008

Eko-Mat Centrum

Växthusgaser från olika livsmedel, kg CO₂e/kg produkt



Källa, SIK 2011

Eko-Mat Centrum

Växthusgaser och matproduktion

Koldioxid

- Mat som transporterats med flyg
- Grödor odlade i växthus uppvärmda med fossila bränslen



Metan

- Nöt och lamm ger stora utsläpp av metan
- Risodlingar ger stora utsläpp av metan



Lustgas

- Kommer från mark och stallgödsel
- Vid tillverkning av handelsgödsel

Eli-Mat Centrum

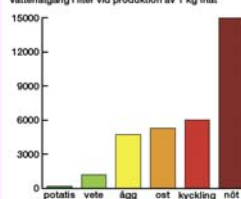
VATTENFÖRBRUKNING



Eli-Mat Centrum

Vatten

Vattenåtgång i liter vid produktion av 1 kg mat



Källa: "Water - more nutrition per drop", Stockholm International Water Institute (SIWI) och International Water Management Institute (IWMI)

Visste du att: En miljard människor saknar tillgång till rent vatten.

Eli-Mat Centrum

Vattenåtgång

En hamburgare: 2 400 liter
 Ett kg nötkött: 16 000 liter
 Ett kg vete: 1 200 liter
 Ett kg ris: 2 700 liter
 En liter mjölk: 900 liter
 Ett kg ost: 5 000 liter
 Ett kg majs: 900 liter
 En tomat: 13 liter
 Ett kg hönskött: 3 900 liter
 En påse potatisschips: 185
 En kopp kaffe: 140 liter
 En kopp te: 35 liter
 Ett glas äppeljuice: 190 liter
 Ett glas vin: 120 liter
 En liter kranvatten: 1,05 liter
 En t-shirt i bomull: 4 100 liter
 Ett mikrochip: 32 liter

		Beef	>
		15,000 liters/kg	
		Sheep Meat	>
		6,000 liters/kg	
		Pork	>
		4,800 liters/kg	
		Goat Meat	>
		4,000 liters/kg	
		Chicken	>
		3,900 liters/kg	
		Egg	>
		3,300 liters/kg	
		Barley	>

Eli-Mat Centrum

Hur mycket kött äter vi per person och år i Sverige



Elu-Mat Centrum

Köttkonsumtion i Sverige

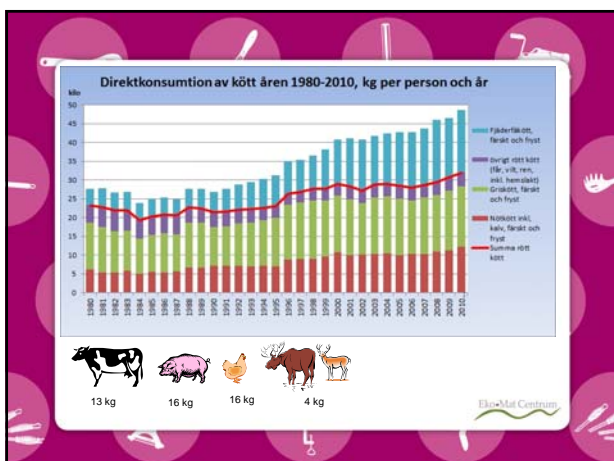


1990 – 27 kg
 2000 – 41 kg
 2013 – 49 kg*
 ↓
 2020 – 25 kg (SLV rek. 500 gr/vecka)
 2050 – 10 kg (192 gr/vecka/pers)

*Oräknat chark 23,4 kg och fryst 10,8 kg. SV 2013

Källa: Jordbruksverket

Elu-Mat Centrum



- 80 % till 2050

EU:s max tvågraders mål kräver att vi minskar utsläpp av klimatgaser med 80 % till 2050.

Det skulle innebära följande veckokonsumtion av kött;

- 200 gr nöt- eller lammkött (1-2 portioner i veckan)

eller

- 1 kg griskött/vecka

eller

- 2 kg kyckling

eller

- 5 kg baljväxter



Elu-Mat Centrum

Fisk

Tips på fisksorter som är godkända att äta ur ett miljöperspektiv



Abborre
Alaska pollock
Blåmusslor
Gös
Kolja
Krabba (svensk burfångad)
Kungsbrabba

Lax
Makrill
Pilgrims mussla
Regnbåge
Sej Sil/strömming
Skarpsill
Svärdfisk
Tonfisk bonit, skipjack
Torsk

KRAV

www.wwf.se

EkoMat Centrum

Fiskkonsumtion i Sverige

Naturskyddsföreningen: 29 kg per capita (2005),

Jordbruksverket: 3,8 (frost) och 11,4 (beredda och konserverade) = 15,2 kg (2009)

En viss differens!



EkoMat Centrum

Varför ekologiskt?

Miljö

Hälsa

<http://player.vimeo.com/video/74836985?byline=0>

etik


GMO-fritt

kvalitet

EkoMat Centrum

GMO-genmodifiering

- Förändring av arvsanlag med genteknik
- 90 % för att tåla kemisk bekämpning eller inbyggt bekämpningsmedel
- Multinationella företag äger utsädet



EkoMat Centrum

Handelsgödsel

N = Kväve
Energikrävande process



P=Fosfor
Bryts av ändliga tillgångar
(kan vara slut inom 30 år)

Med fosfor följer kadmium



Stör mikrolivet i jorden

Ek-Mat Centrum

Kemiska bekämpningsmedel

- Produktion ofta i U-länder
- Arbetarskydd?
- Nyttosekter?
- Fåglar?
- Avfall utsläpp, bi-produkter
- Läckage till vatten?
- Vilka analys-metoder?



Ek-Mat Centrum

Kaffe, bananer, te och cacao



recepten.se

Ek-Mat Centrum

Märkning av bananer



Ek-Mat Centrum

Djuretik

- Djuren får gå ut
- Extra gott om plats
- Djuren får utlopp för sina naturliga beteenden



ElisMat Centrum

Vad är bra med närproducerat?



ElisMat Centrum

Närproducerat

- Stimulerar svensk livsmedelsproduktion
- Går att kontrollera och ställa krav på
- Underlättar för ett framtida kretsloppsamhälle
- Ökar mångfald och minskar beroende av andra länder
- Minskar behovet av transporter
- Är färskare och kanske godare
- Äta efter säsong

ElisMat Centrum

Hållbar mat är

- Mindre kött
- Mer frukt och grönt
- Mer baljväxter
- Följa säsonger
- Välja närproducerat
- Tänk transportsnålt
- Odling själv
- Minska svinnet
- Välja etiskt
- Välja ekologiskt



ElisMat Centrum

Vilka miljömärken på livsmedel känner du till?

?

Elis-Mat Centrum

Miljömärken

EKOLOGISKA LIVSMEDEL



Fiske

KEMTEKNISKA PRODUKTER



OEOLOGISKA LIVSMEDEL



DAGLIGVARUHANDELNS EGNA MILJÖMÄRKEN



Etisk och social märkning

Elis-Mat Centrum

Ekologiskt i offentlig sektor 2013

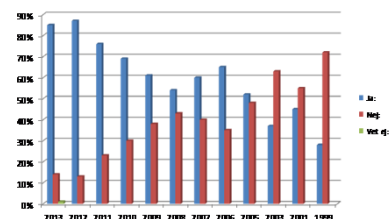
- 23 % ekologiskt i kommuner & landsting 2013
- 59 kommuner och landsting nådde 25 % 2013
- 85 % av kommunerna hade tagit politiska mål
- Inköpen av ekologiskt ökade med 10 % mellan 2012 och 2013, 18 % mellan 2011 och 2012.
- 84 % planerar att fortsätta öka inköpen av ekologiskt.

Källa: EMC, Ekologiskt i offentliga storhushåll, 2014

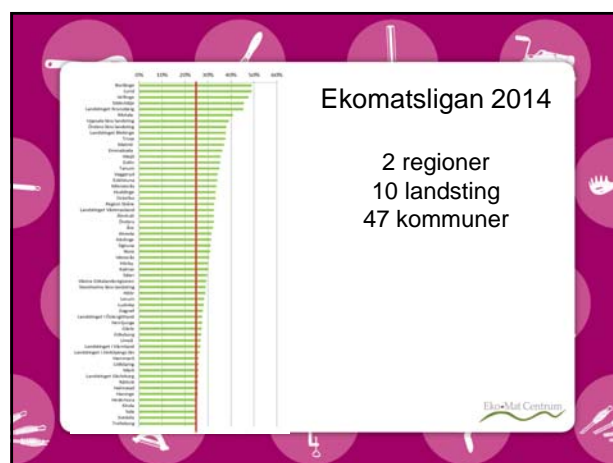
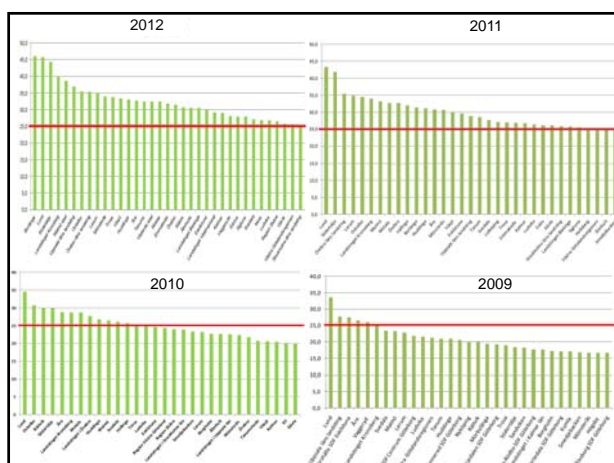
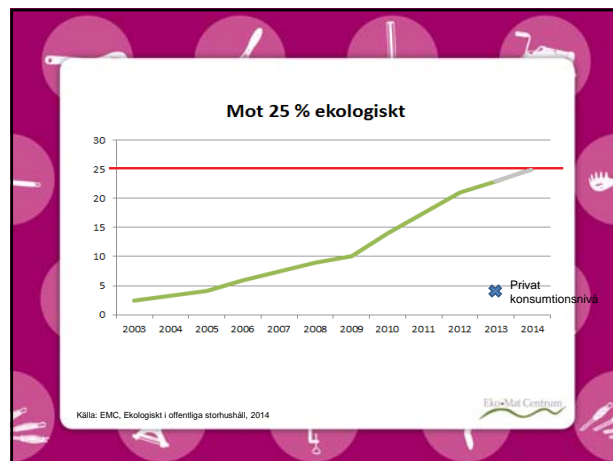
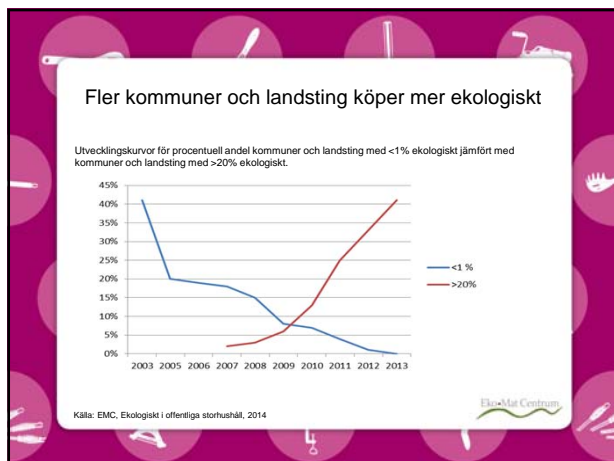
Elis-Mat Centrum

Politiska mål gynnar ekoutveckling i offentlig sektor

Andel kommuner och landsting som har politiska mål för inköp av ekologiskt



Elis-Mat Centrum



Ekomatsligan 2014



Ekomat Centrum



Ekomatsligan



- Webbenkät till landets alla kommuner och landsting, sedan 1999. Statistiken sammanställs i en årlig rapport.
- Årlig ranking i Ekomatsligan, alla kommuner och landsting som nått 25 % kommer med i Ekomatsligan.
- Diplomerings av alla Ekomatsligans "vinnare"



Ekomat Centrum

Lilla Ekomatsligan



Ekomat Centrum

Landstinget Blekinge 38 % eko

3:e bästa landsting och 7:e plats i Ekomatsligan 2014



Ekomat Centrum

Ekologiskt i andra länder

EU

EU-upprättat en handlingsplan för mer ekologiskt.
EU stödjer en ökad ekologisk konsumtion & produktion.

Danmark

Mål för offentlig sektor i Danmark är 60 % till 2020.

Norge & Finland

Norge tittar på Sverige liksom Finland



Varför är offentlig sektor så bra på Eko?

1. Fanns ett nationell inriktningsmål, 25 % till 2010
2. Nationellt mål har lett till lokala mål
3. Årlig kommunenkät håller intresset uppe
4. Ekomatsligan ger poäng i Miljöaktuells ranking
5. Ekomatsligan en form av utmaning mellan kommuner
6. Mycket information, kurser och utbildningar
7. Kommuner och landsting satsar på att kompetensutveckla sin personal
8. Stenen är satt i rullning



Goda exempel

” Ingen klarar av att gå från noll till hundra på ett år, man måste ta ett steg i taget. Börja med mejeriprodukterna och fyll på efterhand”

Kristina Sandberg, projektledare EMIL i Lund
43,3 %, 2011



Goda exempel

” En total politisk enighet, där alla partier ställde upp och en ekonomisk beräkning kopplat till målet har gjort arbetet möjligt för oss”

Jan Wikström, projektledare Uppsala läns landsting
28,9 %, 2011



Goda exempel

” Med engagerad, duktig och kunnig personal i köken är det lätt att nå målet.”

Monika Rolandsson, måltidsstrateg i Åre kommun
30,7 %, 2011



Goda exempel

”Vi arbetar utifrån S.M.A.R.T.-konceptet, säsonganpassar sallader och serverar en vegetarisk måltid i veckan. Det finns alltid vegetariska alternativ på matsedeln”

Helen Löfven, områdeschef Malmö Skolrestauranger
33,2 %, 2011



Framtida utmaningar

- Öka utbudet av ekologiska livsmedel på marknaden.
- En ökad svensk ekoproduktion önskas – nytt begrepp borde införas - SVEKOLOGISKT
- Öka det politiska intresset.....
- Få fart på den privata konsumtionen – ändra attityder



Röster från offentliga marknaden



”Vi har uteslutande satsat på svenskt kött, 100 % ekologisk köttfärs och 100 % svensk fågel”

Mellanstor kommun i Sverige som gått från 23,3 till 31,5 % ekologiskt 2013.

”Nu blir fokus på ekologiska animalier. Den dyraste posten.”

Mellanstor kommun i mellersta Sverige som ökat det ekologiska med ca 5 % 2013



Röster från offentliga marknaden



"Vi har ökat 2-3 % 2013. Det går tyngre och tyngre. Upplevt att det varit brist på flera ekologiska livsmedelsprodukter under 2013"

Kommun i mellersta Sverige som är en av de som toppar Ekomatsligan

Eko•Mat Centrum

Röster från offentliga marknaden

"Skulle nått 47 %, men hamnade på 45 komma någonting. Svårast att få tag på är frukt och kött"

Ett länsting i Sverige

"Hade vi fått allt som vi beställt så hade vi legat bättre"

En kommun med stagnerade ekoinköp 2013



Eko•Mat Centrum

Röster från offentliga marknaden



"2014 sätter vi fokus på äldreomsorgsmaten – den ligger lite efter skola och förskola."

Kommun i södra Sverige som ligger en härsman från 50 % ekologiskt

"Äldreomsorgen släpar lite efter."

Medelstor kommun i mellan Sverige

Eko•Mat Centrum

Eko•Mat Centrum

EkoMatCentrum
Håven 2, 193 41 Sigtuna
08-779 59 29, 08-582 444 24
info@ekomatcentrum.se

www.ekomatcentrum.se
www.ekomatsedeln.se
www.miljomat.se
www.ekomatguiden.se

Eko•Mat Centrum