

Stockholms läns författningssamling



Länsstyrelsen

Länsstyrelsens i Stockholms län föreskrifter om fartbegränsning till 8 knop på Tallaröfjärden, Vaxholms kommun;

01FS 2006:52

Utkom från trycket
den 12 maj 2006

beslutade den 27 mars 2006
(dnr 2589-2005-9729).

Med stöd av 2 kap. 2 § och 6 § sjötrafikförordningen (1986:300) föreskriver Länsstyrelsen i Stockholms län att förbud mot högre fart än åtta knop skall gälla i Tallaröfjärden inom följande begränsningslinjer från 59°24,05'N, 18°19,45'O och 59°23,92'N, 18°19,35'O, mellan Vaxön och Tenö och 59°24,53'N, 18°17,80'O och 59°24,55'N, 18°17,42'O mellan Vaxön och Broknäs. Förbudet skall gälla årligen under tiden den 1 juni till och med den 31 augusti (sjökort 6142).

Sjövägmärken i enlighet med bilaga uppsättes i anslutning till det fartbegränsade områdets begränsningslinjer. Anslagen skall kompletteras med tilläggstavlor med texten: ”1.6 – 31.8”.

Det ankommer på Vaxholms stad att svara för att märken sätts upp och underhålls.

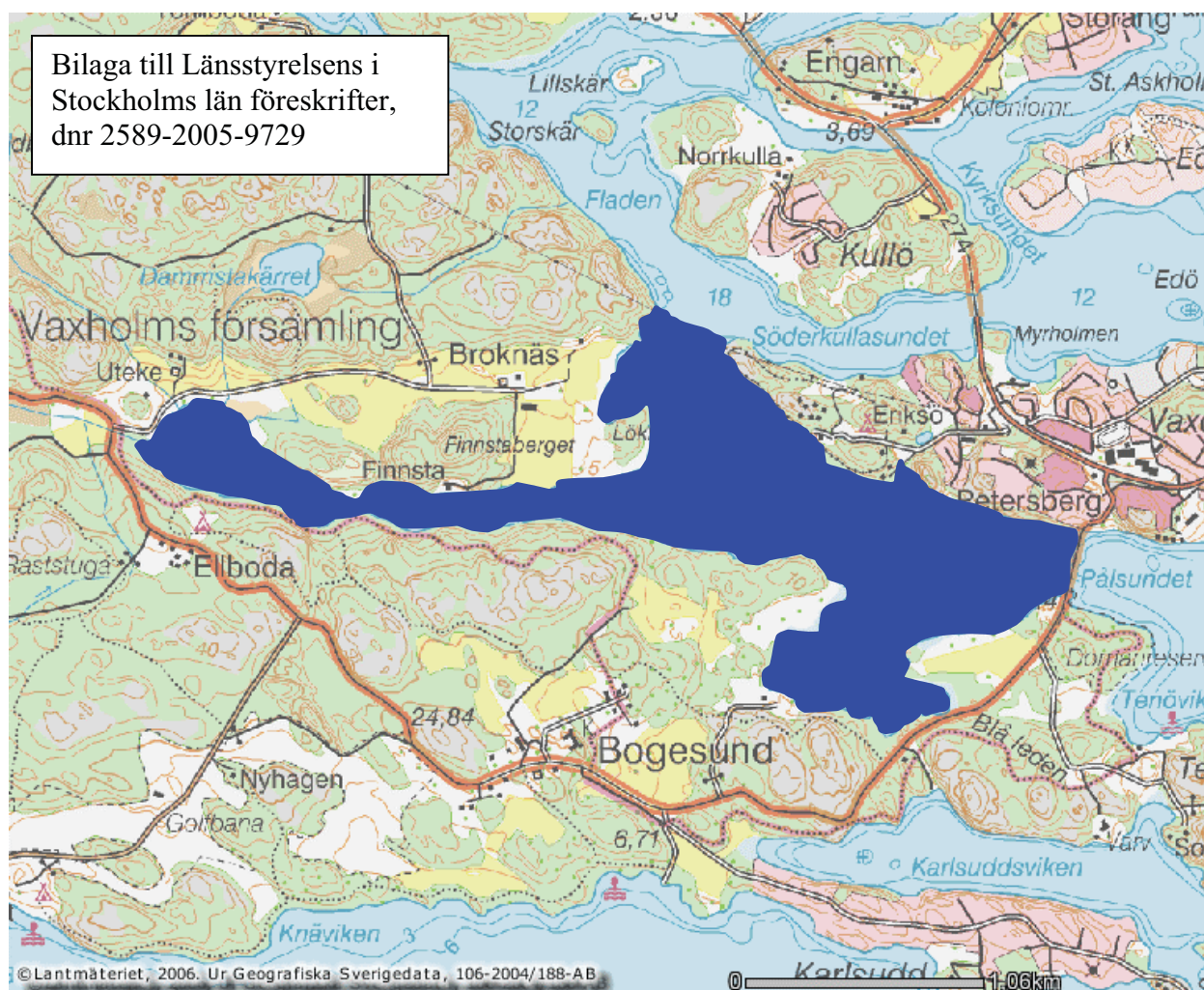
Föreskrifterna träder i kraft den 1 juni 2006.

Föreskrifterna kungörs även i Underrättelser för sjöfarande.

BO HANSSON

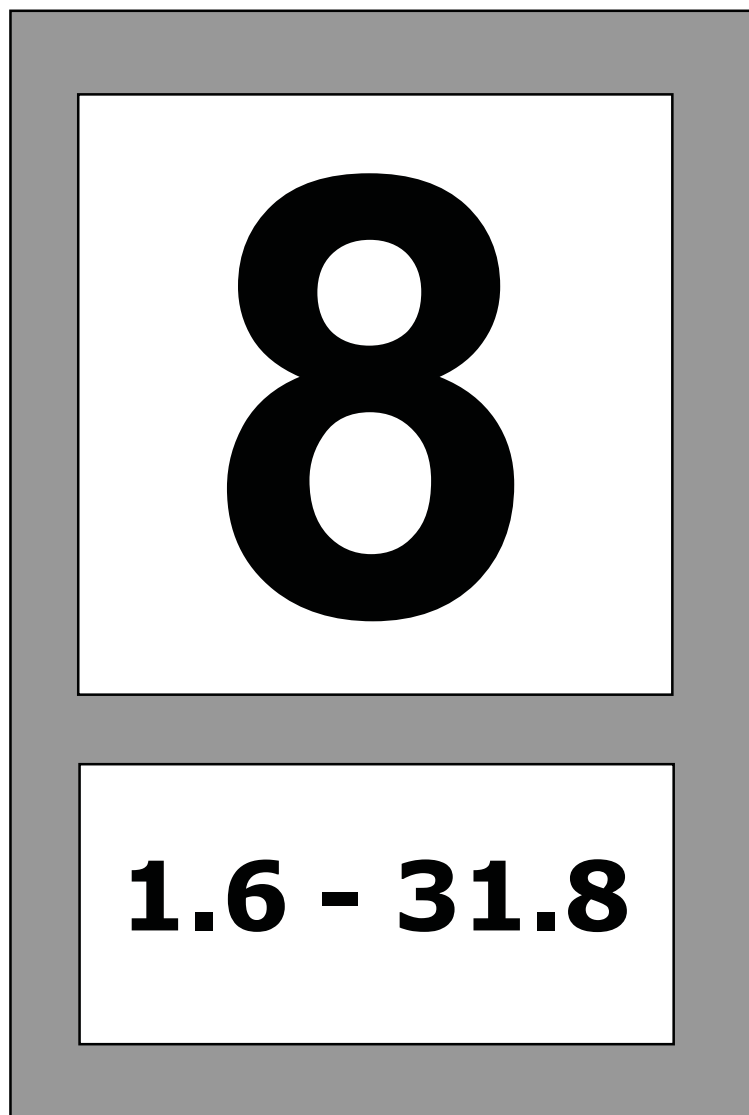
Carmen R Blomstrand
Trafikenheten

Bilaga till Länsstyrelsens i
Stockholms län föreskrifter,
dnr 2589-2005-9729



Förbud mot högre fart än åtta knop skall gälla i Tallaröfjärden, årligen under tiden den 1 juni till och med den 31 augusti.

Tavla för utmärkning av fartbegränsning inom område för sjötrafik



Tavlorna skall utföras i 2 mm aluminiumplåt med bakåtvikt kant. Den övre tavlan utförs i någon av följande storlekar:

1,0 x 1,0 meter (litet märke)

1,5 x 1,5 meter (normalt märke)

2,0 x 2,0 meter (stort märke)

Tilläggstavlans bredd anpassas till den övre tavlan.

Tavlornas färger enligt TSV färglikare FVT 0. 0. 4.



vit färg nr 1



röd färg nr 7

Baksida grå färg nr 3.

Siffror och text i svart färg skall utföras enligt TSV text 170/124 1. 1. 0. 3. 5. versaler och siffror.

Siffer- och bokstavsstorlek anpassas linjärt till taveldelens storlek.

Bårdens bredd skall vara 1/10 av taveldelens totala bredd.

Då tavlorna monteras ihop ska bården på tilläggstavlans överkant uteslutas.

Reflekerande ytbeläggning skall vara av slagttåligt och väderbeständigt material med en reflektionsförmåga på minimum:

rött 1, 2 MCD/lux, vitt 7 MCD/lux

Tavla skall monteras med minst 1 000 mm horisontellt avstånd mellan fästpunkterna.