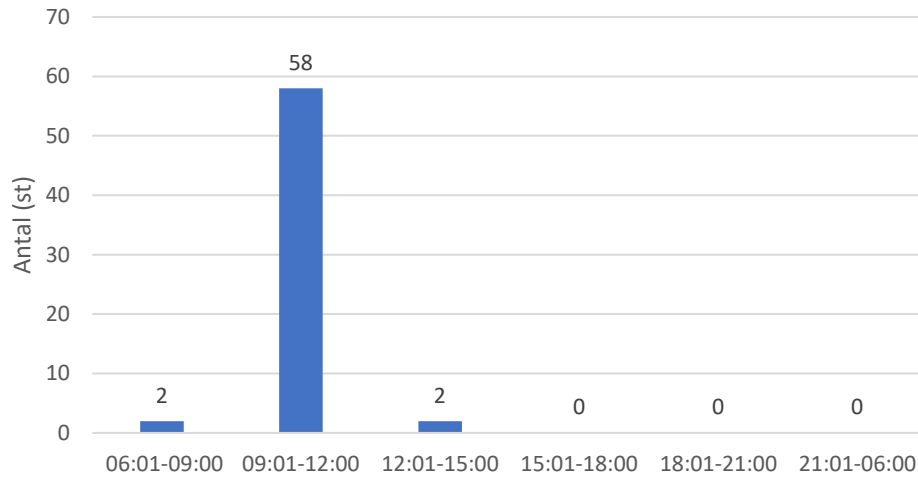
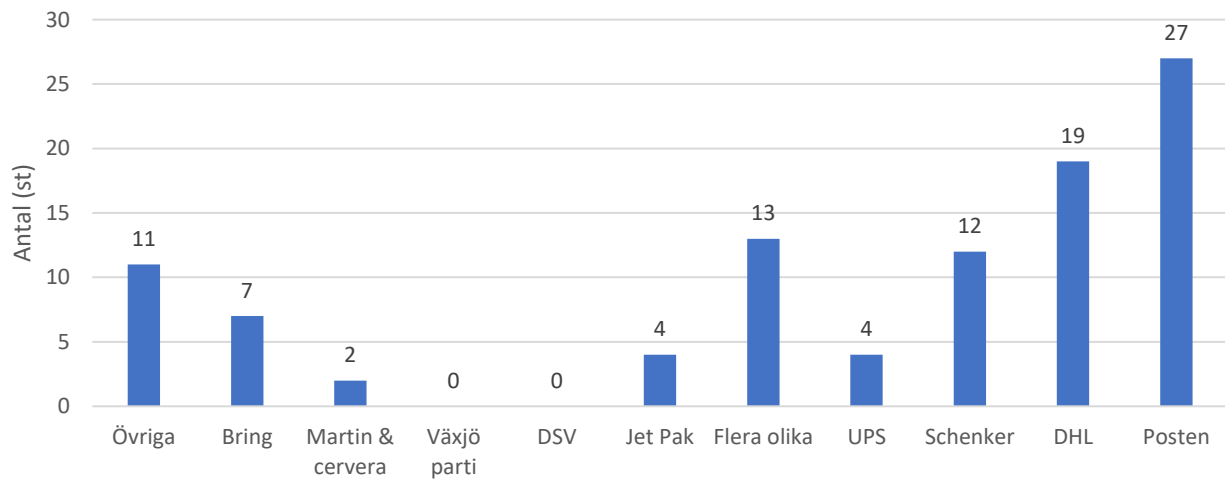


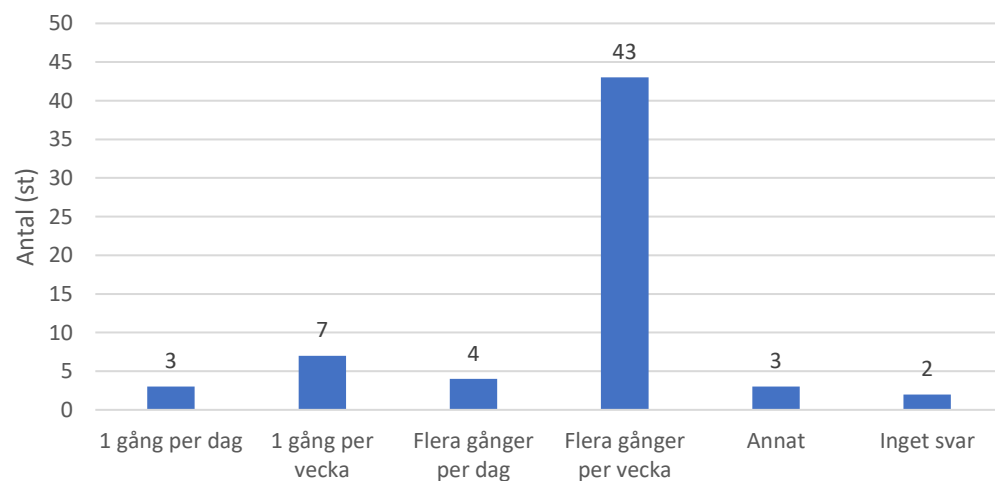
1. Vilken tidpunkt får ni normalt era leveranser?



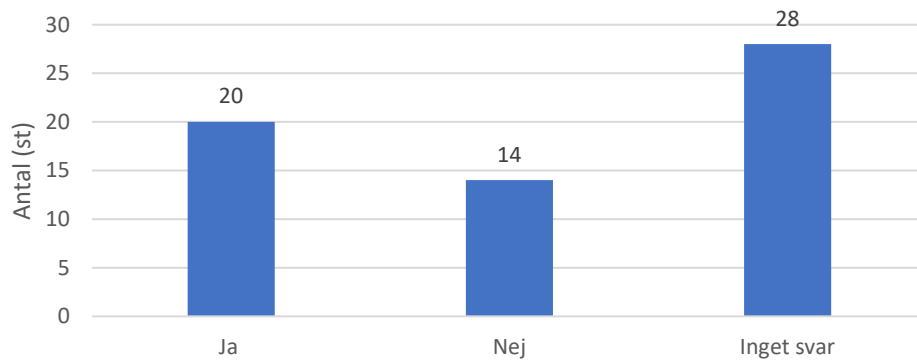
2. Vilken transportör får ni era varor ifrån?



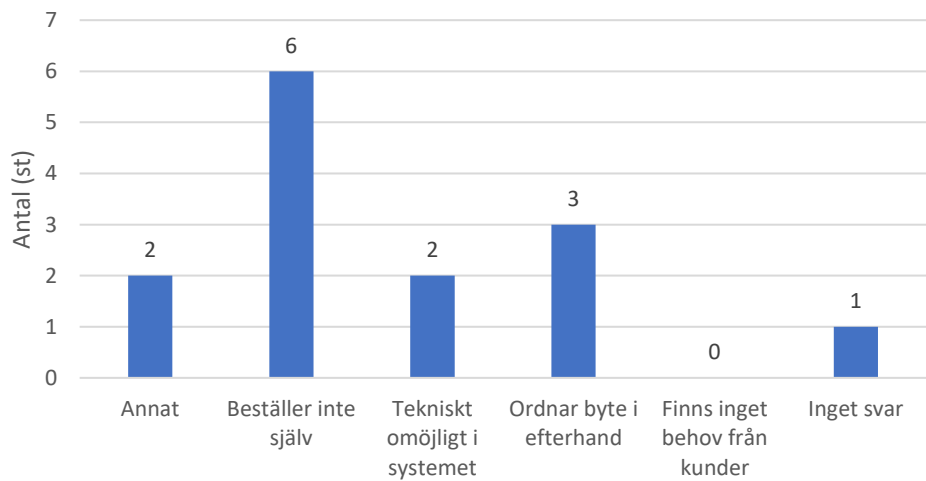
3. Hur ofta kommer leveranser till butiken?



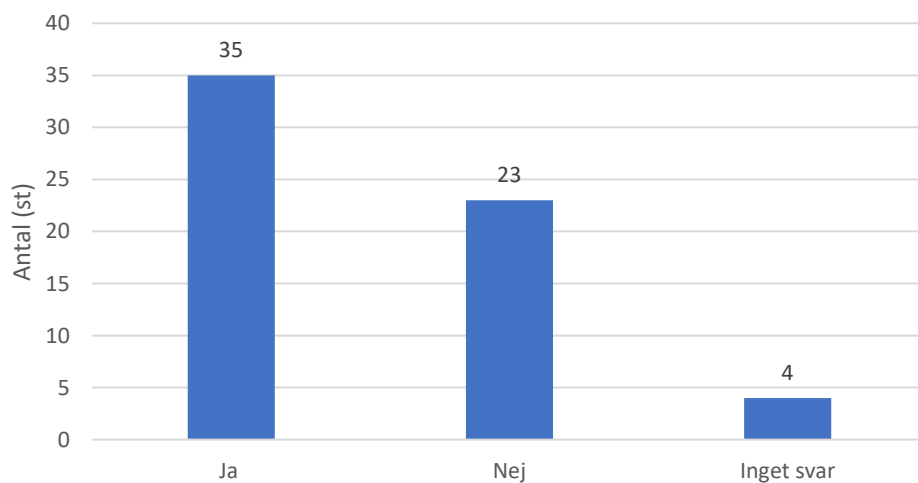
4. I fall du har beställt fel av någon anledning kan du ändra innehåll i din leverans?



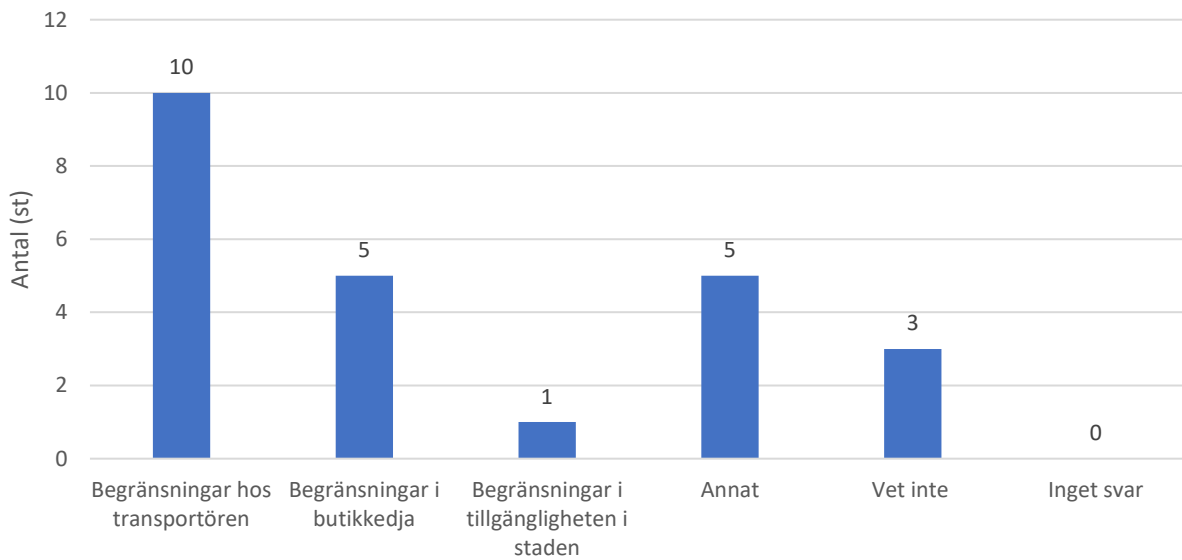
5. Om NEJ varför?



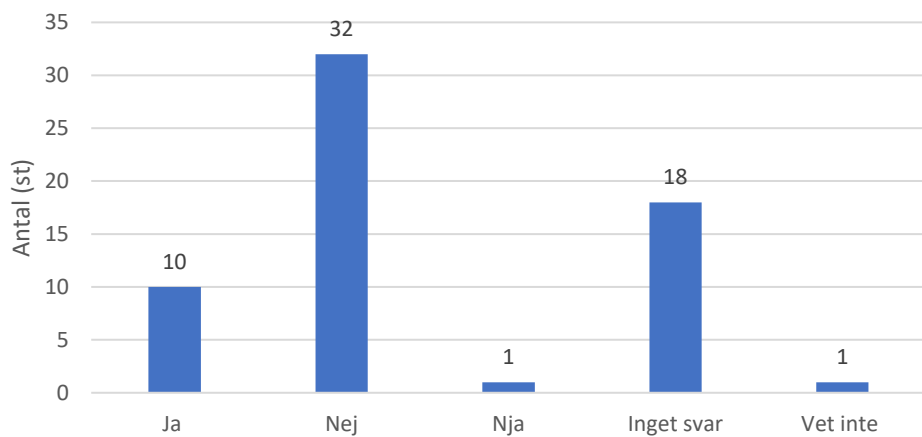
6. Kan du ändra leveranstid?



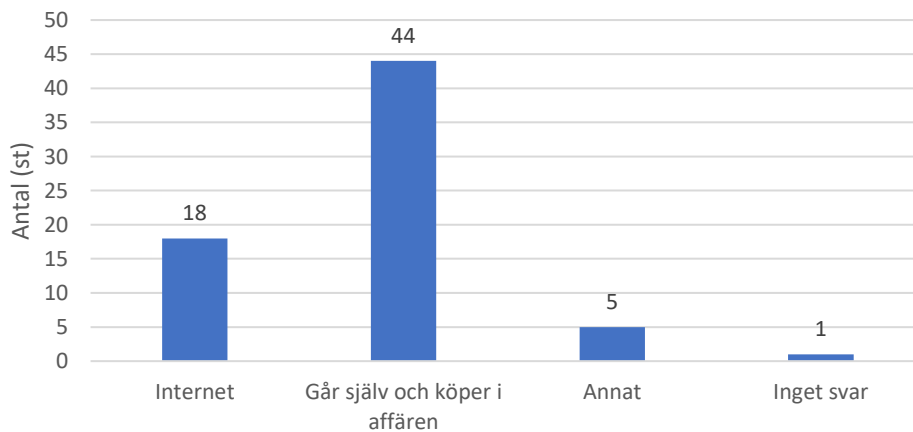
7. Om NEJ varför?



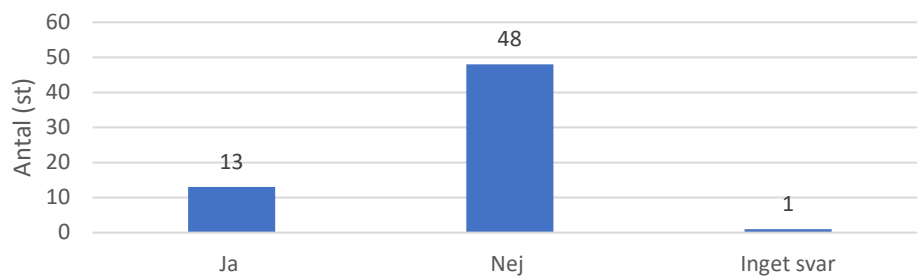
8. Tycker du att stora lastbilar gör staden mindre attraktiv för kunder?



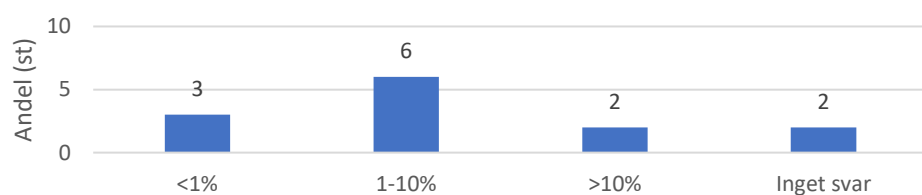
9. Var gör ni andra typer av inköp som exempelvis städ, fika, toapapper etc.?



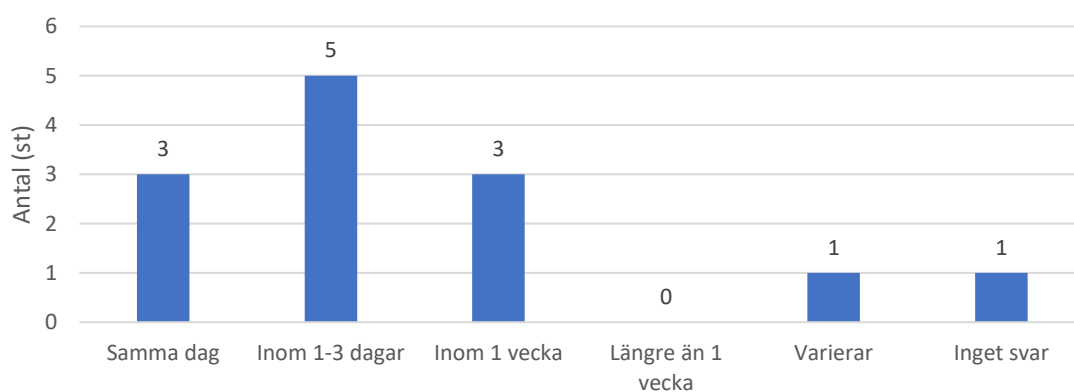
10. Erbjuder ni leverans av varor från butiken till kunden?



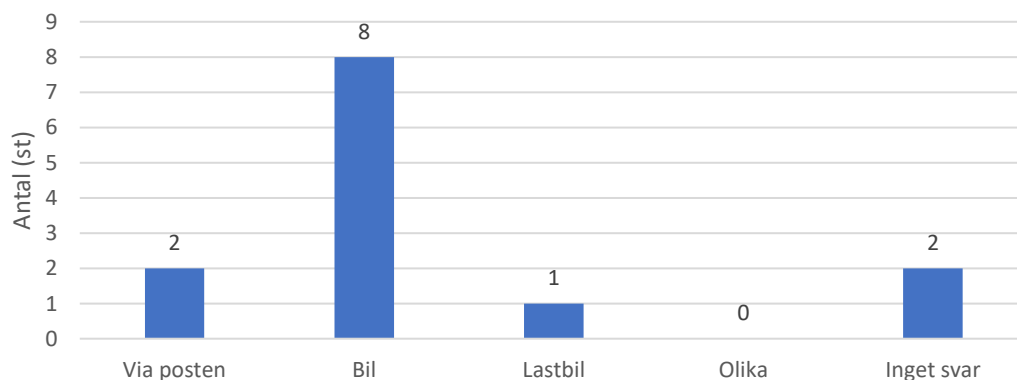
11a. Du som erbjuder leverans till kunden - hur stor andel av försäljning leverera ni till kunden?



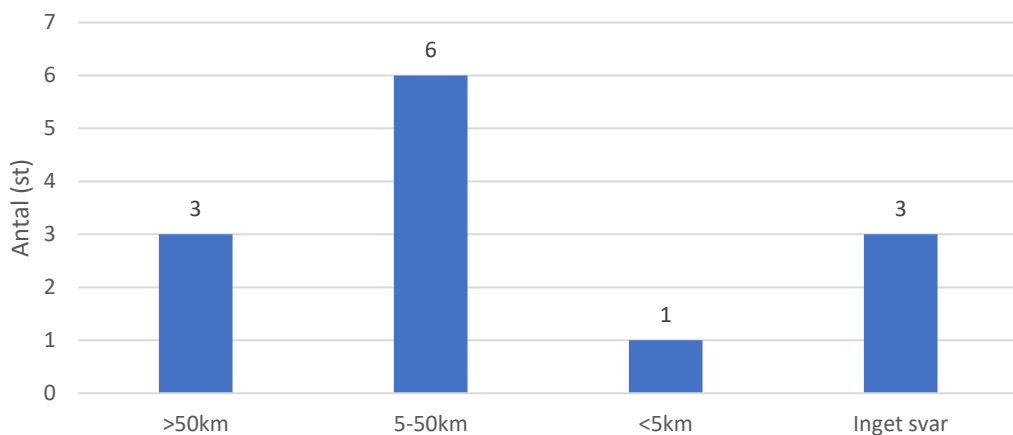
11b. Du som erbjuder leverans till kunden - hur ofta?



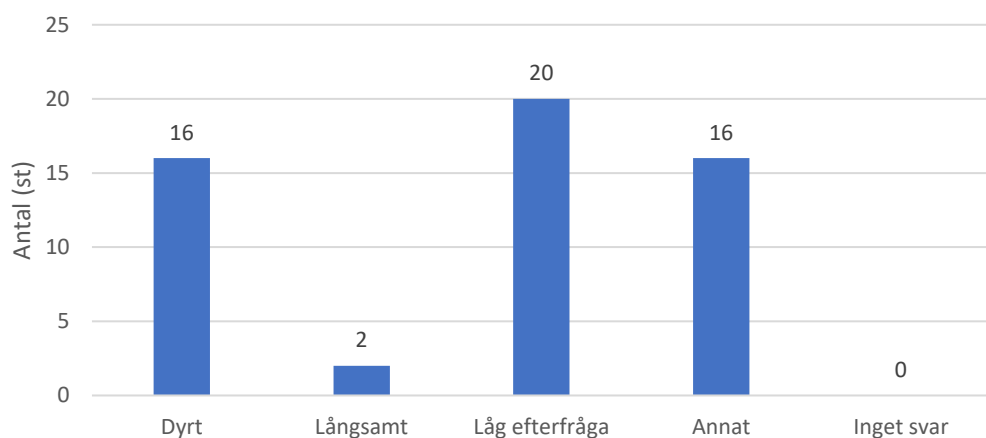
11c. Du som erbjuder leverans till kunden - vilket är det vanligaste transportmedel?



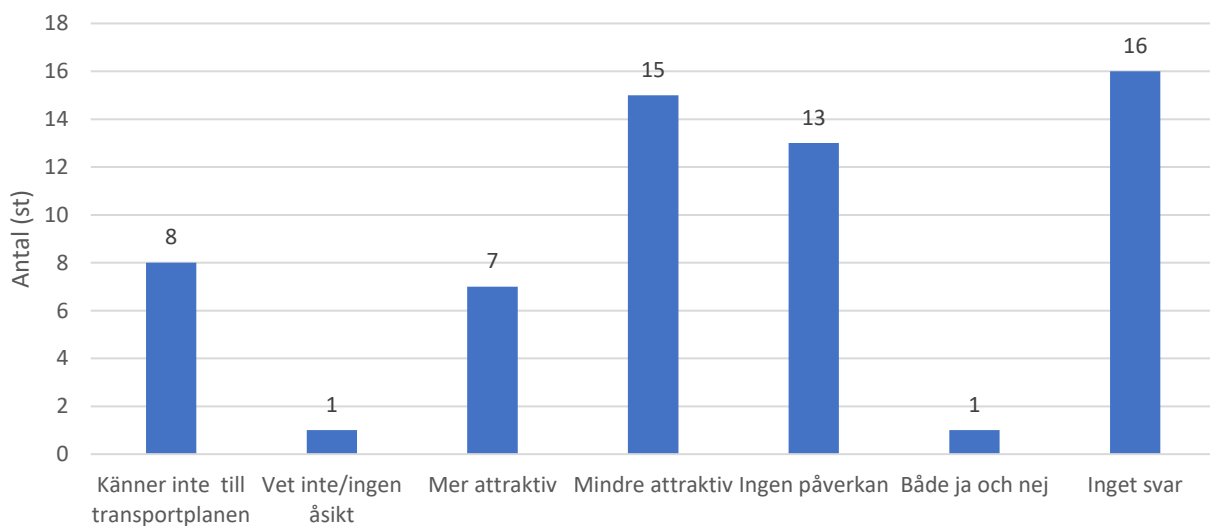
11d. Du som erbjuder leverans till kunden - hur stor avstånd från butiken?



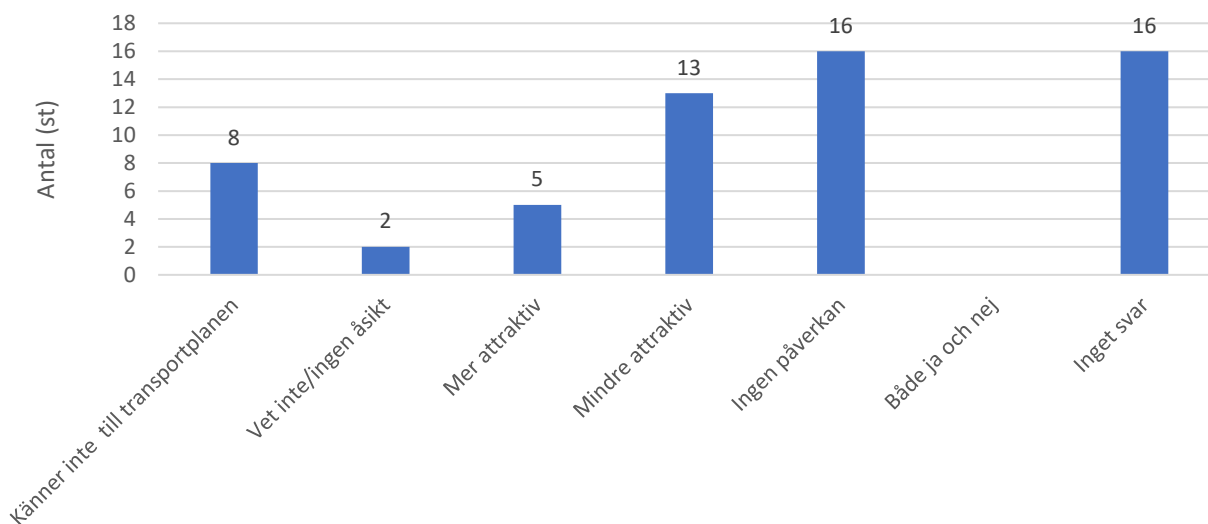
12. Om du inte erbjuder leverans till kund varför görs inte det?



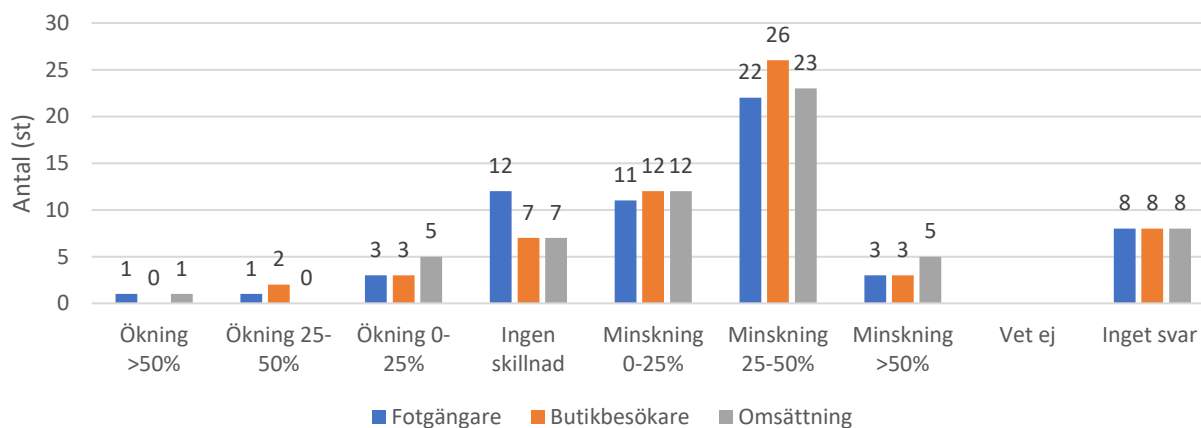
13. Tycker du att kommunens transportplan gör stadskärna mer eller mindre attraktiv för kunder?



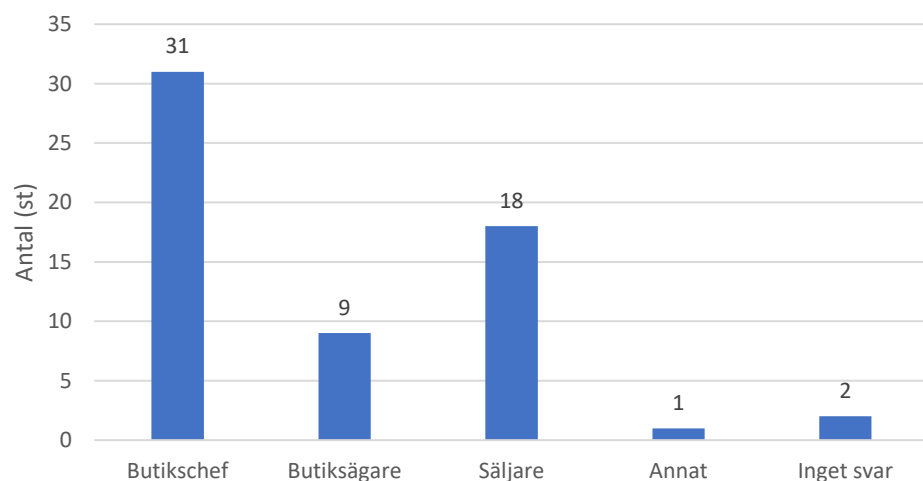
14. Tycker du att kommunens transportplan gör din butik mer eller mindre attraktiv för kunder?



16. I jämförelse med förra året har transport planen detta år så långt gett i avseende med



Anställdas roll i butik



Anställdas ålder

