

Regional lägesbild

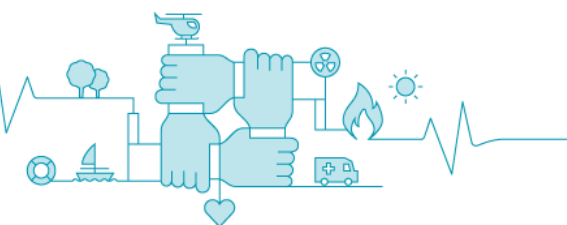
F-samverkan Jönköpings län 2020-10-13

Den regionala lägesbilden produceras varje vecka av Länsstyrelsen i Jönköpings län, som är en av samverkansaktörerna i F-samverkan. Syftet är att skapa en överblick av situationen i länet samt ge fokus för aktörerna kring de mest relevanta aspekterna i den gemensamma hanteringen av händelsen. Lägesbilden skickas ut på onsdagar.

F-samverkan är Jönköpings läns samverkansforum för krisberedskap. I samverkansforumet ingår länets kommuner, Länsstyrelsen i Jönköpings län, Region Jönköpings län, polisen, försvarsmakten, SOS Alarm samt representanter från regionala aktörer och nationella myndigheter. För att hantera påverkan som covid-19 innebär på samhället och länets befolkning har F-samverkan en stab som samordnar länets hantering av händelsen. Staben bemannas främst av Länsstyrelsen men får vid behov stöd av de andra aktörerna.

F-Samverkan


Informationsklass K1 (öppen)



Internationellt covid-19

2020-10-12


(Datakälla: ourworldindata.org/coronavirus samt WHO covid-19 Dashboard (<https://covid19.who.int/>))

Totalt antal avlidna 1 070 000	Antal nya bekräftade fall per dag² 327 698	Händelseutveckling³ 
--	---	--

Nationellt covid-19

2020-10-13


(Datakälla: Folkhälsomyndigheten)

Totalt antal avlidna¹ 5899	Antal nya bekräftade fall per dag² 570	Händelseutveckling³ 
---	---	--

Jönköpings län covid-19

2020-10-12

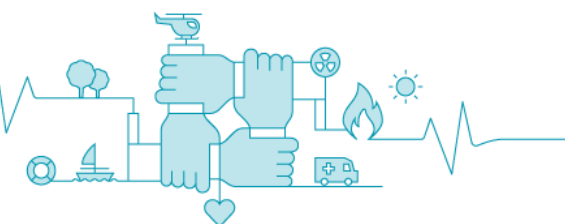
(Datakälla: Folkhälsomyndigheten samt Region Jönköpings län)

Totalt antal avlidna¹ 183	Antal nya bekräftade fall per dag² 28	Händelseutveckling³ 
--	--	--

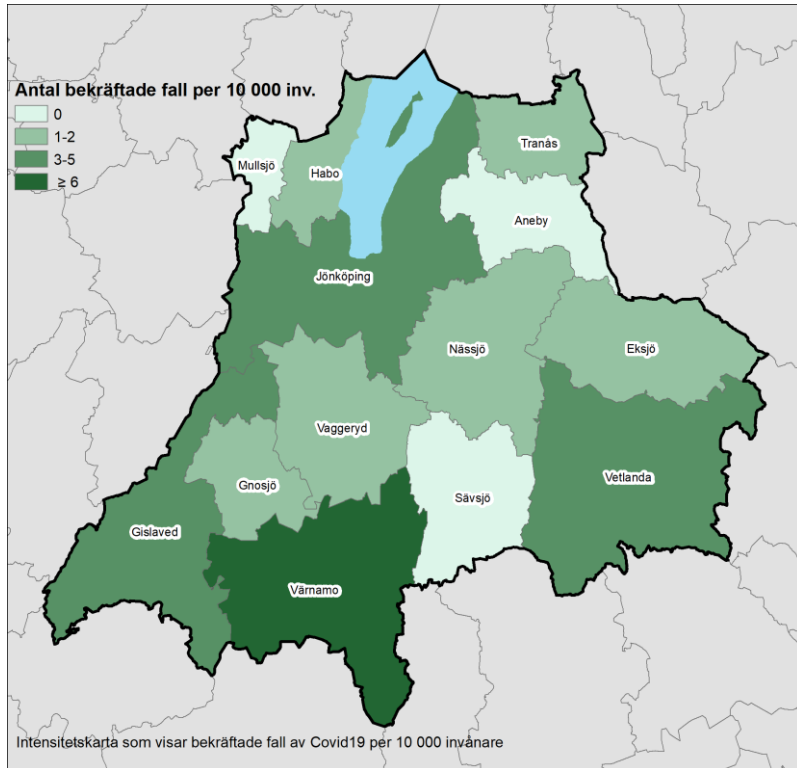
¹ Observera att det finns en viss eftersläpning i rapportering av antalet dödsfall till Folkhälsomyndigheten.

² Sju dagars medelvärde.

³ Utvecklingstrend – uppåtgående pil betyder eskalerande situation, nedåtgående pil indikerar förbättrat läge.

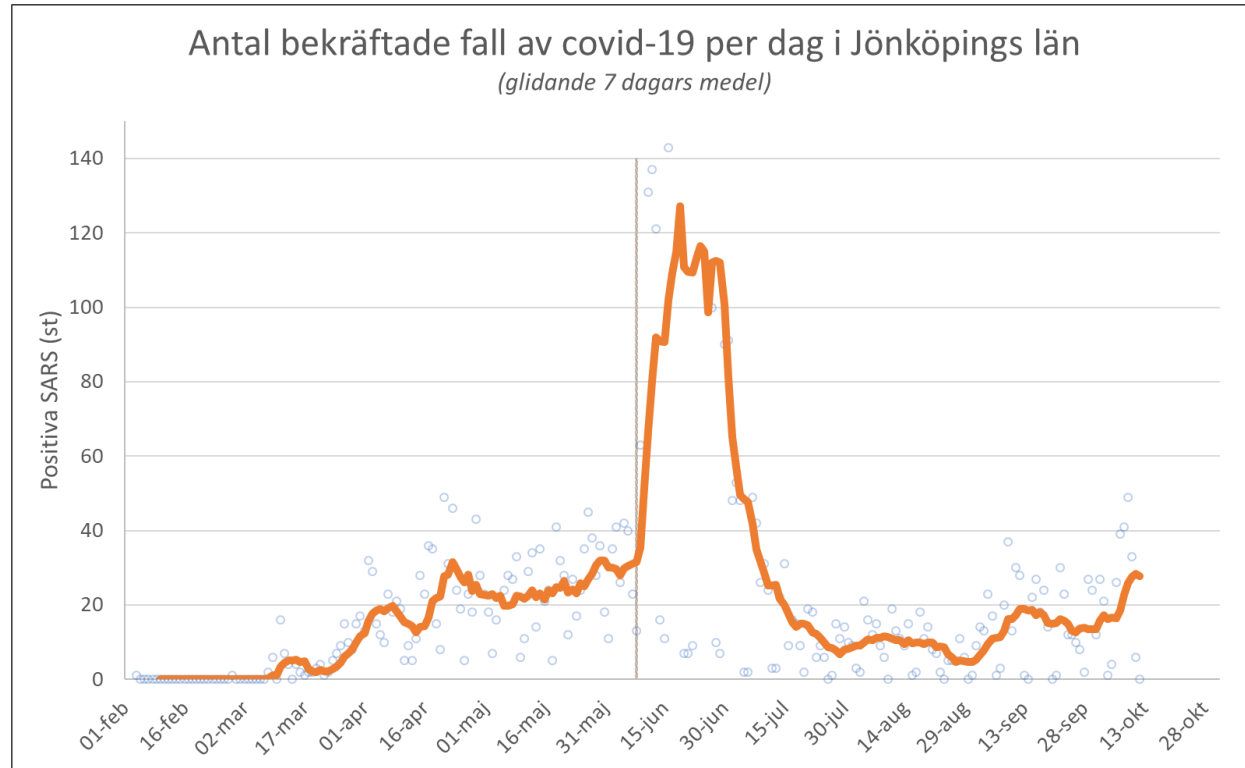


Bekräftade fall av covid-19 i Jönköpings län



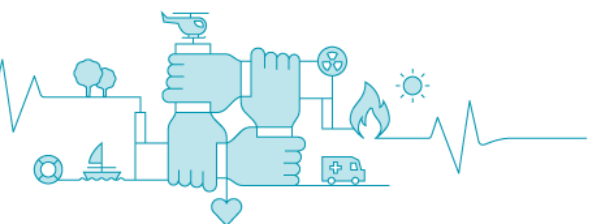
Kartan visar antal bekräftade fall per 10 000 invånare uppdelat på länets kommuner.

(Datakälla: Folkhälsomyndigheten 2020-10-08)

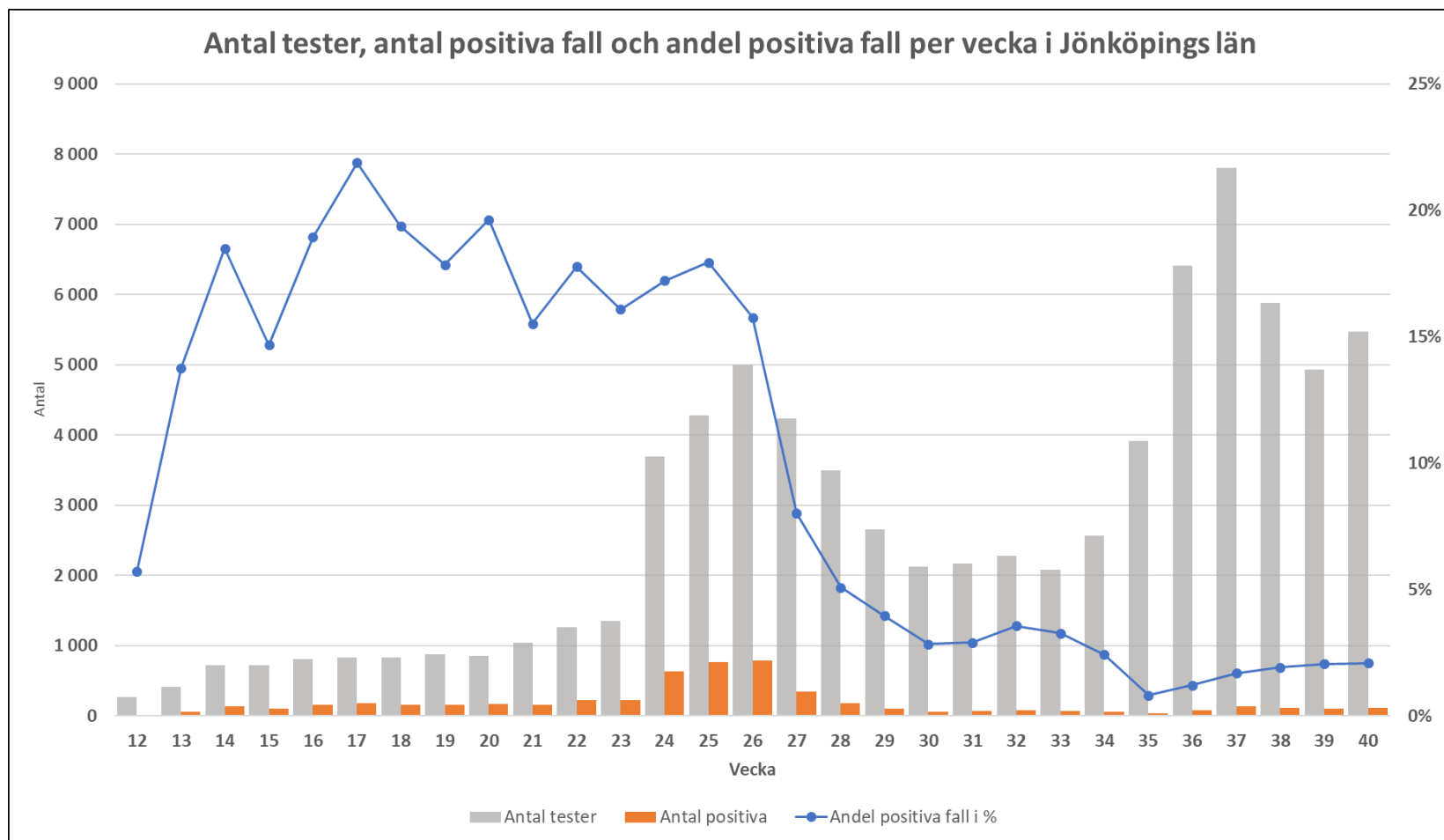


Grafen visar antal bekräftade fall av covid-19. Orange linje visar 7 dagars medelvärde. Blå ring visar antal fall. Grått streck markerar då allmän testning påbörjades, vilket innebar en ökning i antalet bekräftade fall.

(Datakälla: Folkhälsomyndigheten 2020-10-13)



Provtagning av covid-19 i Jönköpings län



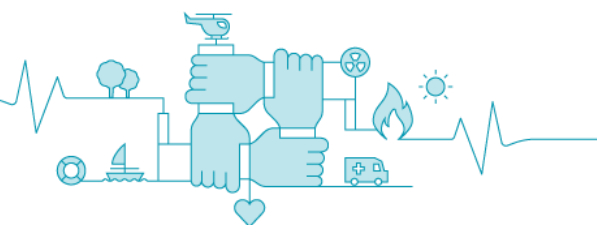
Grå staplar visar antal test av pågående infektion som genomfördes per vecka. Flest tester genomfördes under vecka 37 med 7 808 stycken. *Noterbart är att allmän testning påbörjades under v. 24.*

Orange staplar visar antal positiva tester. Flest positiva tester var det under vecka 26 med 787 stycken.

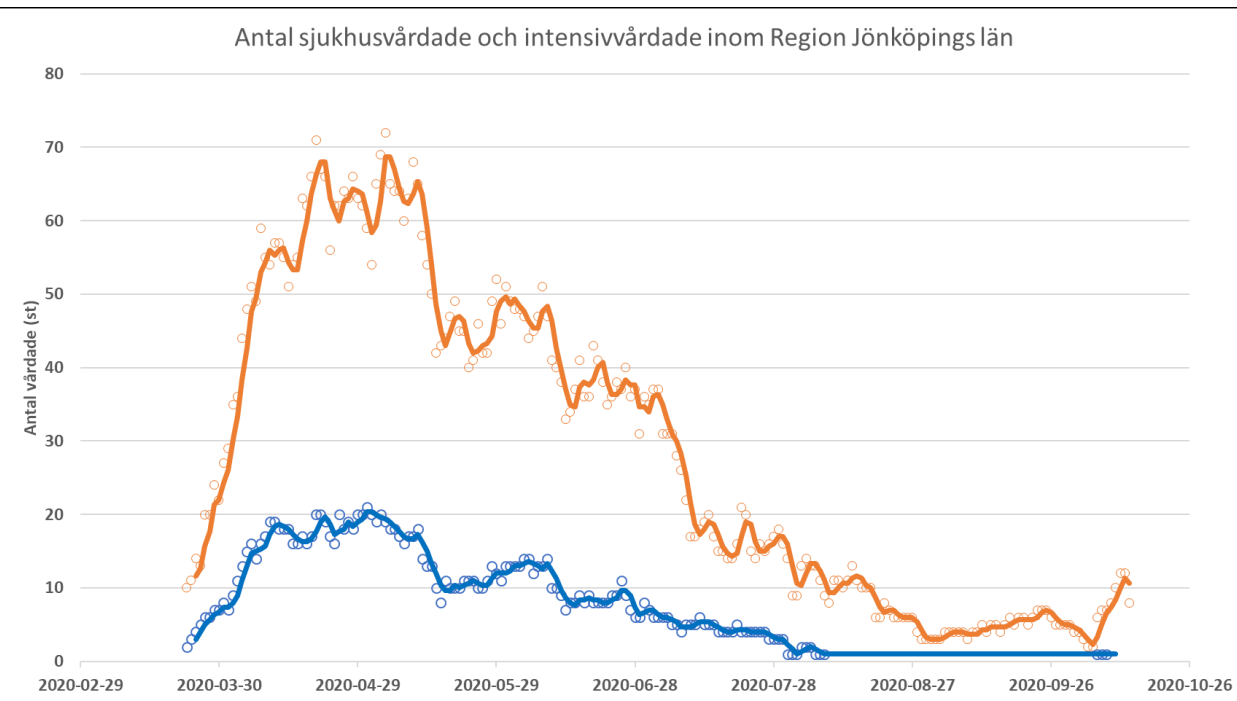
Blå linje visar andelen (%) av utförda tester som var positiva.

Data för föregående vecka uppdateras på torsdagar.

(Data källa: Folkhälsomyndigheten och Region Jönköpings län. 2020-10-08)

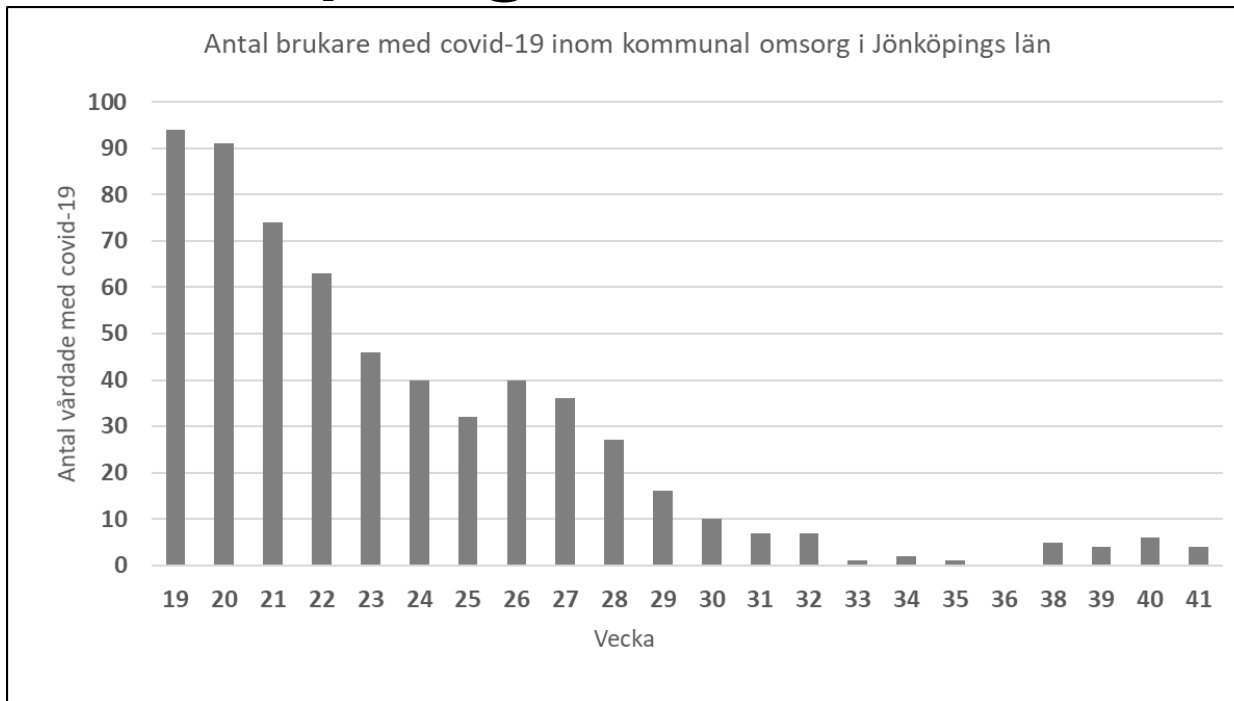


Vårdfall av covid-19 i Jönköpings län



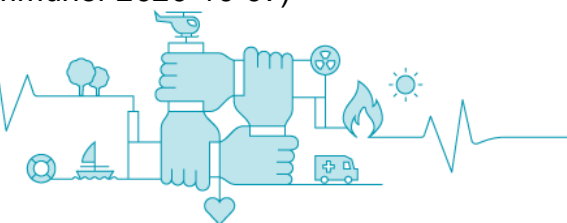
Orange linje visar antal sjukhusvårdade med covid-19 med två dagars medelvärde. Orange ring visar antal. Den 13 oktober fick 8 personer vård på sjukhuset. Blå linje visar andelen av de sjukhusvårdade som får intensivvård. Under tre dagar föregående vecka fick en person intensivvård. Från och med 9 oktober är siffran återigen noll.

(Datakälla: Region Jönköpings län 2020-10-13)



Grå staplar visar totalt antal brukare inom kommunal omsorg med covid-19. Under vecka 41 rapporteras 4 brukare vara sjuka med covid-19. *Data uppdateras på onsdagar.*

(Datakälla: Socialstyrelsen och länets kommuner 2020-10-07)



Påverkan på kommunal verksamhet och regional sjukvård

(Datakälla: kommunernas inrapportering till länsstyrelsen samt Region Jönköpings län rapportering till socialstyrelsen 2020-10-12)

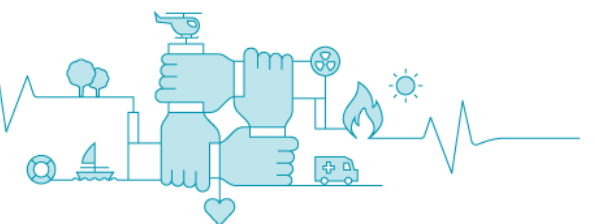
Kommunala verksamheter												Region Jönköpings län
Hemsjukvård	Äldreomsorg	Övrig socialtjänst	Barnomsorg	Skola/fritids (förskoleklass – åk 6)	Högstadium /Gymnasium	VA	Renhållning	Energi (El, fjärrvärme, bredband etc)	Räddningstjänst	Kommunledning	Övrigt	Sjukvård
1,4	1,4 ↗	1,1	1,1	1,1	1,2 ↘	1,0	1,0	1,0	1,0	1,0	1,2 ↘	

Figuren visar övergripande påverkan på länets kommunala verksamheter. Siffrorna visar medelvärdet av samtliga kommuners inrapporteringar. Pilen under siffran visar om siffran gått upp eller ner jämfört med föregående vecka (oförändrade siffror har ingen pil). Siffrorna visar att trots det "gröna läget" så finns det variationer i rapporteringarna från kommunerna.

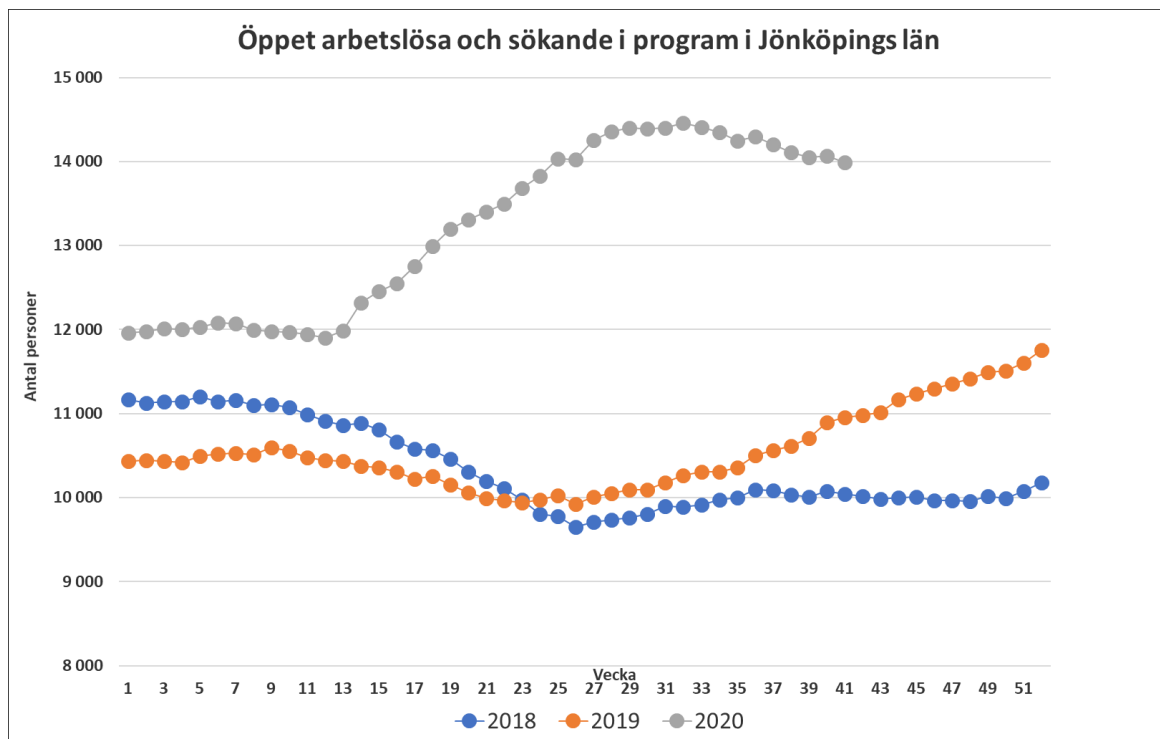
Sedan föregående vecka har det inte skett några större förändringar. Hemsjukvård och äldreomsorg har högst påverkan. I enstaka kommuner bedöms delar av verksamheten ha *betydande påverkan* men i majoriteten av kommunerna är bedömningen *ingen påverkan* eller *måttlig påverkan*. Personalbortfall är det som oroar mest enligt kommunernas rapportering, speciellt inom minde verksamheter som är mer sårbara för detta.

I Regionens bedömning av påverkan på sjukvård finns inga siffror eftersom påverkansbedömningen görs med en annan metod. Regionen bedömer i stort *ingen påverkan*, med tillägget att viss påverkan fortsatt finns på planerad vård med förlängda väntetider som resultat.

Ingen påverkan 1	Måttlig påverkan 2	Betydande påverkan 3	Allvarlig påverkan 4	Kritisk påverkan 5
---------------------	-----------------------	-------------------------	-------------------------	-----------------------

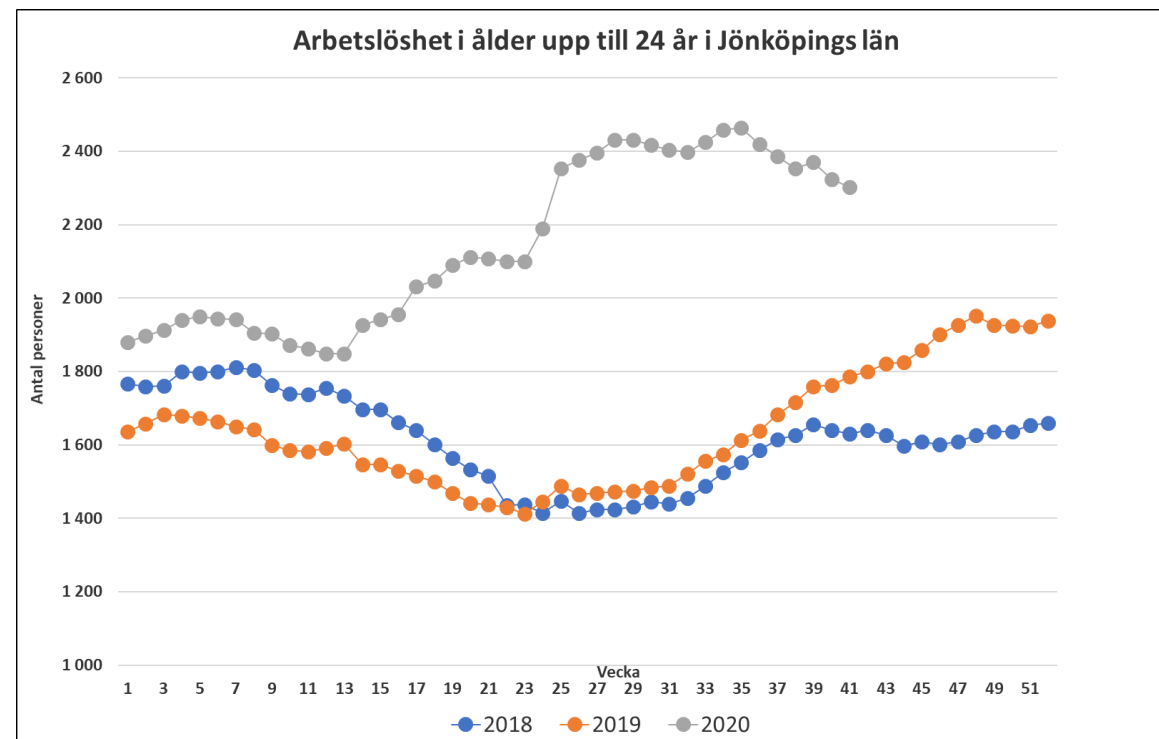


Arbetslöshet i Jönköpings län



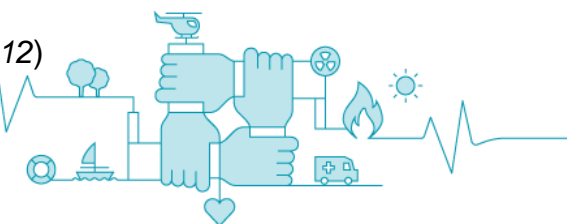
Graferna ovan visar arbetslöshet åren 2018, 2019 och 2020. Arbetslösheten har legat på en hög nivå under 2020 jämfört med föregående två år, men en viss minskning har skett de senaste veckorna.

(Datakälla: Arbetsförmedlingen 2020-10-12)



Graferna ovan visar ungdomsarbetslöshet (upp till 24 års ålder) åren 2018, 2019 och 2020. Arbetslösheten har legat på en hög nivå under 2020 jämfört med föregående två år, men en viss minskning har skett de senaste veckorna.

(Datakälla: Arbetsförmedlingen 2020-10-12)



Samlad bedömning av påverkan på skyddsvärden

Lägesbedömning Jönköpings län

Länsstyrelsen i Jönköpings läns bedömning rörande påverkan på Jönköpings län.

Liv och hälsa	Samhällets funktionalitet	Grundläggande värden	Miljö	Ekonomiska värden	Förtroende
Yellow	Green	Yellow	Green	Orange	Green

Kommentar:

Påverkan på skyddsvärden bedöms vara oförändrad jämfört med föregående vecka. 2020-10-13.

Lägesbedömning Sverige

Länsstyrelsernas samlade bedömning rörande påverkan på hela Sveriges samhälle.

Liv och hälsa	Samhällets funktionalitet	Grundläggande värden	Miljö och ekonomiska värden	Förtroende
Yellow	Yellow	Yellow	Orange	Green

Kommentar:

Landets länsstyrelser redovisar ingen förändring vad gäller den samlade lägesbedömningen för Sverige jämfört med föregående vecka. 2020-10-06

Förklaring av färger.

Ingen påverkan	Måttlig påverkan	Betydande påverkan	Allvarlig påverkan	Kritisk påverkan
----------------	------------------	--------------------	--------------------	------------------

