

**Beslut**Datum
2021-05-20Diarienummer
511-1500-2021

Enligt sändlista

Beslut om geografisk utvidgning av naturreservatet Meshattbäcken i Nora kommun

Länsstyrelsen i Örebro län beslutar med stöd av 7 kap. 4 § miljöbalken (1998:808) om utvidgning av naturreservatet Meshattbäcken (beslutsdatum 2016-10-31, dnr 511-5605-2013). Reservatet ska ha den utökade geografiska utbredning vilken framgår av kartan i detta beslut samt tillsammans med det ursprungliga reservatet överensstämmer med gränsen för fastigheten Vassland 2:11 i Nora kommun (se bifogad fastighetsreglering).

Den utvidgade delen ska ha samma syfte, skäl och föreskrifter i enlighet med 7 kap. 4 §, 5 § första och andra styckena, 6 § och 30 § miljöbalken som det befintliga reservatet Meshattbäcken, bilaga 1 (dnr 511-5605-2013).

Länsstyrelsen beslutar vidare att den tillkommande delen ska ingå i skötselområde 2, i den gällande skötselplan som är daterad 2016-10-13 (dnr 511-5605-2013) och som utgör bilaga 2 till det befintliga reservatsbeslutet Meshattbäcken.

Ordningsföreskrifterna enligt 7 kap. 30 § miljöbalken träder i kraft 2021-05-20. Enligt samma bestämmelse gäller ordningsföreskrifterna omedelbart även om de överklagas.

Beskrivning av ärendet

Naturreservatet Meshattbäcken inrättades år 2016.

Meshattbäcken var sedan tidigare känd av Länsstyrelsen som ett vattendrag med höga naturvärden. Skydd av området aktualiserades under genomförandet av den s.k. ESAB-affären då Sveaskog genom ett regeringsbeslut 2010 avsatte ersättningsmarker för bildande av nya naturreservat på andra större markägares markinnehav. Meshattbäcken låg med i den areal som var avsedd att överföras till Bergvik skog AB. Länsstyrelsen uppmärksammade detta och förordade att området drogs tillbaka som ersättningsmark och istället skyddades som reservat. Denna lösning godkändes av alla berörda parter.

I samband med fastighetsregleringen, när mark skulle överföras från Sveaskog AB till Naturvårdsverket lades även en anslutande nyckelbiotop till utöver det beslutade reservatsområdet. Denna nyckelbiotop ingick följaktligen inte i det område som Länsstyrelsen fattade beslut om i samband med bildandet av

2021-05-20

511-1500-2021

naturreservatet Meshattbäcken 2016. Med detta utvidgningsbeslut av Meshattbäckens naturreservat kommer följaktligen hela den fastighet som Naturvårdsverket äger, ingå i reservatsområdet.

Beskrivning av det utvidgade området

Den geografiska utvidgningen består av en västvänd brant med rörligt markvatten och som huvudsakligen är bevuxen med högre granskog. På flera platser finns grov och senvuxen asp med skrovlig bark. Lite här och var växer även andra trivallöv, främst björk och på sina håll finns en del död björkved. Mängden död ved är emellertid måttlig i området som helhet även om här finns spridda vindfällen av gran och enstaka döda stående granar.

Västra delen ansluter till det befintliga reservatet och utgörs av en körväg. Vägen är på väg att växa igen med bland annat gråal, asp, björk, sälj och gran. Hela utvidgningen är klassad som nyckelbiotop av Sveaskog AB.

Den södra, västra och östra delen av området var enligt den konceptuella häradskartan från mitten av 1800-talet trädbevuxen ängsmark med mindre åkerlappar. Den centrala och norra delen var däremot barrskog vid denna tid även om där fanns någon enstaka åkerlapp. På den ekonomiska kartan från 50-talet är hela området skogbevuxet. Den bitvis höga andelen gammal asp skulle delvis kunna förklaras av att delar av marktäcket störts i samband med småskalig uppodling på 1800-talet eftersom aspen är beroende av blottad mineraljord för sin fröförökning.

Områdets främsta naturvärde utgörs av de senvuxna asparna med skrovlig bark som står i den högresta granskogen. Dessa aspar är så kallade rikbarksträd och har en viktig funktion som växtplats för skyddsvärda epifytiska lavar i den boreala skogen. Senvuxna aspar har samma ekologiska funktion som många ädellövträd har i södra Sverige och är därför klassade som en nyckelart i det boreala skogslandskapet. En av de skyddsvärda epifytiska lavar som finns känd från området och vilken uteslutande växer på senvuxna aspar är aspgelélav (*Collema subnigrescens*). Denna lav är rödlistad som sårbar på den svenska rödlistan från 2020.

Skogsbruk utgör det främsta hotet mot områdets naturvärden. Asp kan emellertid ha svårt att föröka sig med frö om inte det uppstår blottad mineraljord till exempel genom ras eller hård skogsbrand. Men eftersom det finns rikligt med yngre asp i och längst den gamla körvägen i områdets västra del kommer det antagligen inte att uppstå något brott i kontinuiteten av senvuxen asp under överskådlig tid.

Beskrivning av det befintliga naturreservatet Meshattbäcken

Meshattbäcken är en del av Vasslabäckens vattensystem vilket är klassat som nationellt särskilt värdefullt naturvatten bland annat på grund av en rik förekomst av flodpärlmussla. Omgivningarna runt bäcken har också höga naturvärden och består av blandskog med hög andel trivallöv. Exempel på skyddsvärda arter som

2021-05-20

511-1500-2021

påträffats i området är garnlav (NT), aspgelélav (VU) och ullticka (NT) som är rödlistade (2020 års rödlista) samt korallblylav och vedticka som signalerar höga naturvärden knutna till skog.

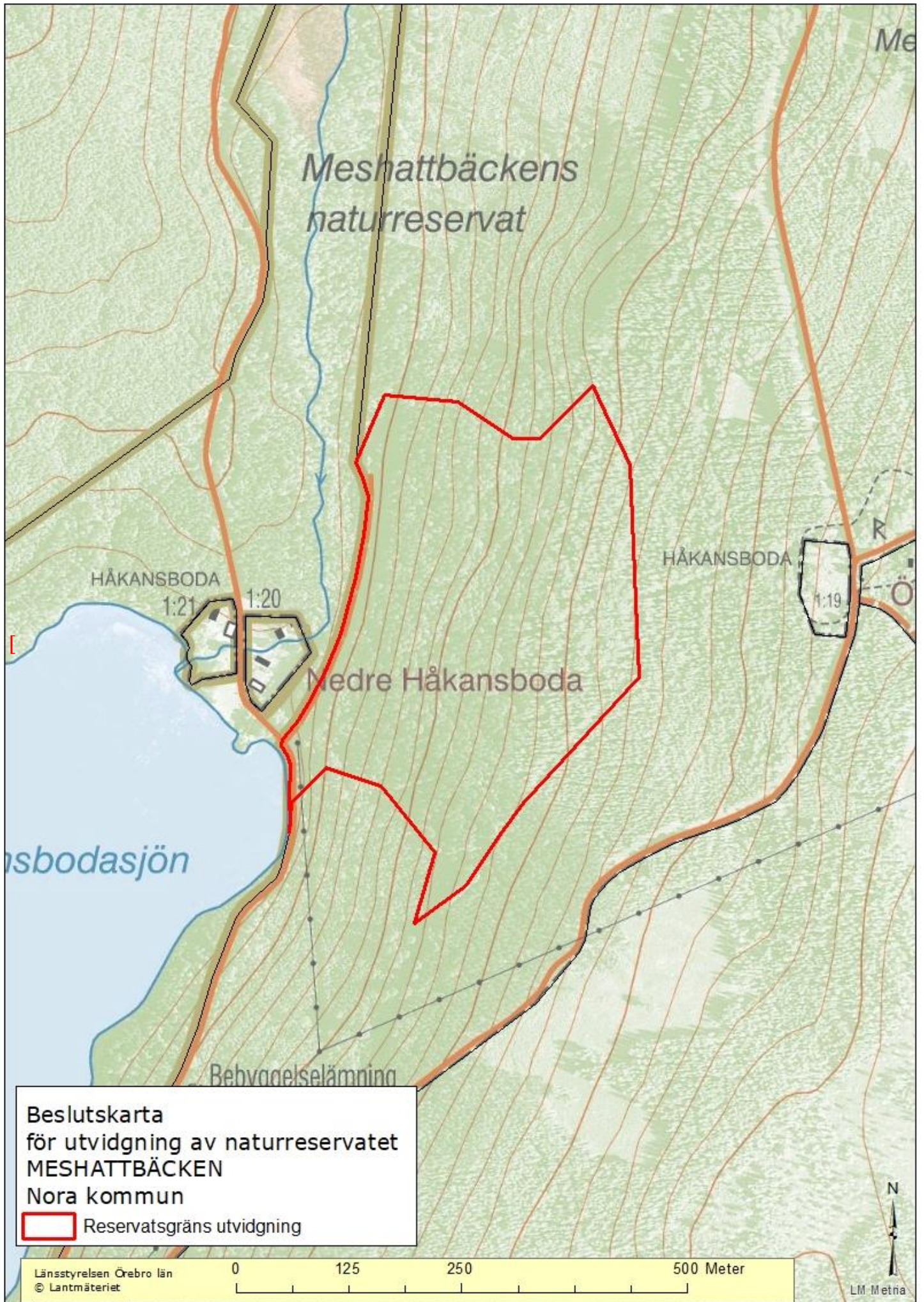
Länsstyrelsens bedömning

Länsstyrelsen gör samma bedömning som i ursprungsbeslutet. Utöver det bedömer Länsstyrelsen att naturreservatet ska utvidgas eftersom denna del utgörs av skoglig värdekärna bestående av högrest granskog med grov senvuxen asp.

Uppgifter om utvidgningen

Namn:	Naturreservatet Meshattbäcken
NVR-id:	2044657
Kommun:	Nora kommun
Lägesbeskrivning:	20 km NNV om Nora
IUCN-kategori:	1a, strikt naturreservat
Fastigheter:	Vassland 2:11
Markägare:	Staten genom Naturvårdsverket,
Rättigheter:	Jakten tillhör Naturvårdsverket
Areal:	14 hektar, varav 14 ha produktiv skogsmark. Naturreservatets totalareal är 79 ha
Naturtyper:	Grandominerad barrblandskog 14 ha
Förvaltare av reservatet:	Länsstyrelsen i Örebro län





2021-05-20

511-1500-2021

Du kan överklaga beslutet

Se bilaga 3 med överklagandehänvisning.

De som medverkat i beslutet

Beslutet har fattats av Landshövding Maria Larsson med naturvårdshandläggare Mattias Sterner som föredragande. I den slutliga handläggningen har också enhetschef Johan Karlhager och länsjurist Lars Wadström medverkat.

Så här hanterar länsstyrelsen personuppgifter

Information om hur vi hanterar dessa hittar du på www.lansstyrelsen.se/dataskydd.

Bilagor

1. Beslut om bildade av naturreservatet Meshattbäcken, 2016
2. Skötselplan Meshattbäcken, 2016
3. Överklagandehänvisning