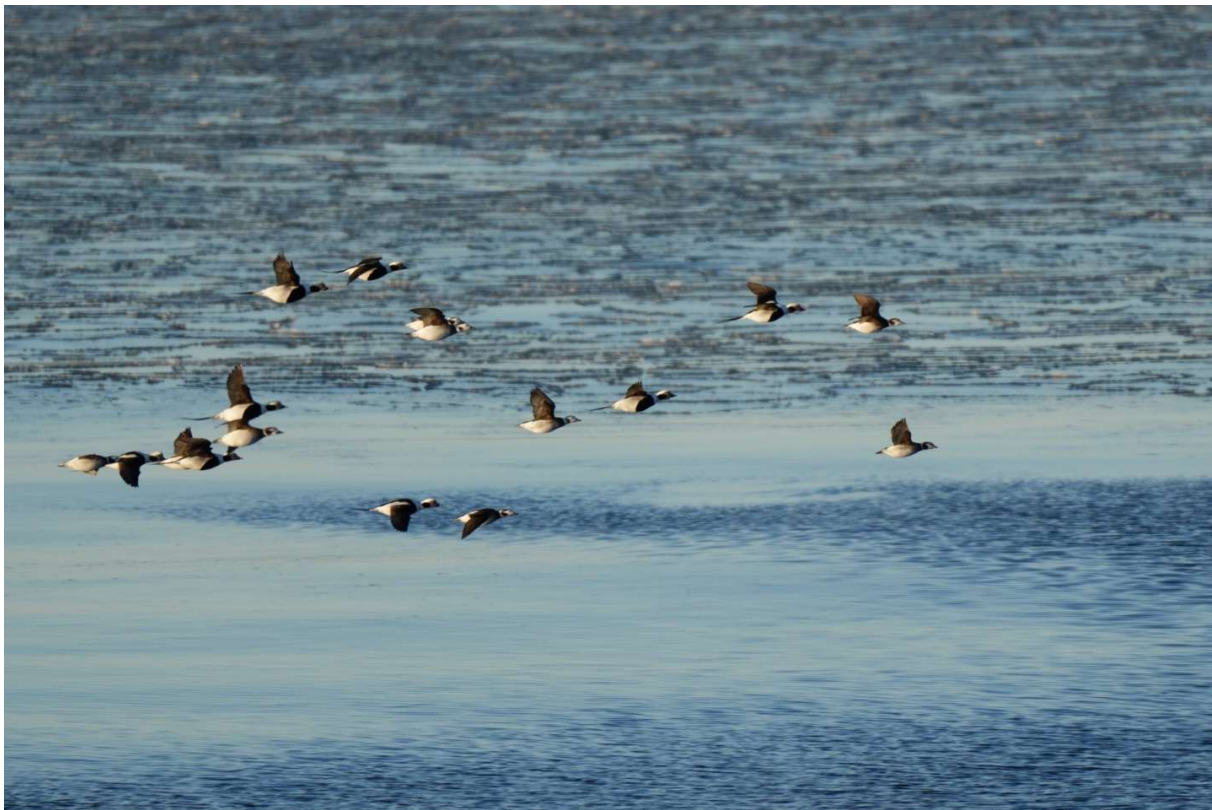


Rastande fåglar vid vindkraftpark Olof Skötkonung från december 2023 till april 2024

Av: Ulrik Lötberg och Henrik Bergendal



En flock alfåglar på Finngrundet – Östra banken. Foto: Henrik Bergendal

Rapporten är framtagen för Deep Wind Offshore 2024-10-29

Innehåll

Introduktion	3
Kartor	3
Metoder	4
Inventeringsmetodik	4
Resultat	7
Lommar	8
Storskarv	9
Sångsvan och gäss	10
Gräsand	10
Svärta	10
Sjööorre	10
Småskrake	10
Ejder	13
Alfågel	14
Måsar och trutar	18
Silvertärna	19
Tordmule	19
Tobisgrissla	22
Vi som har jobbat med denna rapport	23
Tack	23
Referenser	24
Bilaga 1	25

Introduktion

Denna rapport redovisar inventeringsresultatet av rastande fåglar, vid utredningsområdet för vindkraftpark Olof Skötkonung, vilket inkluderar de arter som nämns i Bevarandeplan för Finngrundet – Östra banken (Länsstyrelsen Gävleborg, 2014). Dessa arter är smålom* (*Gavia stellata*), storlom (*Gavia arctica*), storskarv (*Phalacrocorax carbo*), sångsvan (*Cygnus cygnus*), tajgasädgås* (sädgås av underarten *fabalis* (*Anser fabalis fabalis*)), grågås (*Anser anser*), vitkindad gås (*Branta leucopsis*), gräsand (*Anas platyrhynchos*), ejder* (*Somateria mollissima*), alfågel* (*Clangula hyemalis*), svärta* (*Melanitta fusca*), småskrake (*Mergus serrator*), skrattmås* (*Chroicocephalus ridibundus*), fiskmås* (*Larus canus*), östersjötrut* (silltrut av underarten *fuscus* (*Larus fuscus fuscus*)) och silvertärna (*Sterna arctica*).

Rapporten redovisar också andra arter som under våra turer har observerats med mer än enstaka fåglar i området, dessa är de båda alkorna tordmule (*Alca torda*) och tobisgrissla* (*Cephus grylle*) samt gråtrut*¹ (*Larus argentatus*).

Kärrensäppa (*Calidris alpina*) och myrspov* (*Limosa lapponica*) nämns också i bevarandeplanen, men dessa arter rastar och födosöker på land och rastar därför aldrig i området.

Föreliggande rapport behandlar fåglar som anses vara mer stationära i området såsom t.ex. födosökande eller vilande fåglar, vilka gemensamt benämns som rastande. Även flockar och individer av flygande fåglar som inte säkert kunnat klassificeras som sträckande behandlas som rastande fåglar i denna rapport. Separata rapporter behandlar tidigare inventeringar av rastande och sträckande fåglar i området.

Diskussion och bedömning av påverkan på berörda fåglar finns i separat rapport, ”Bedömning och diskussion av inventeringsresultat av rastande fåglar vid vindkraftpark Olof Skötkonung från december 2023 till april 2024”

Kartor

Kartorna i rapporten har tagits fram med QGIS (QGIS Development Team, 2022). Information om vattendjup, för kartor där detta visas, har hämtats från European Marine Observation and Data Network (EMODnet) <https://www.emodnet-bathymetry.eu/> (*EMODnet Digital Bathymetry (DTM 2016)*, n.d.; *EMODnet Digital Bathymetry (DTM 2018)*, n.d.; *EMODnet Digital Bathymetry (DTM 2020)*, n.d.). Utbredningen för Natura 2000-områdena Finngrundet – Östra banken, Finngrundet – Västra banken samt Finngrundet Norra banken kommer från Kartverket Skyddad natur (Naturvårdsverket, 2017).

¹ *Rödlistade Arter i Sverige 2020 ARTDATABANKEN, 2020

Metoder

Inventeringsmetodik

Området för vindkraftpark Olof Skötkonung inventerades med båt (Tabell 1) och flyg (Tabell 2) mellan december 2023 och april 2024. Inventeringarna skedde i området för vindkraftpark Olof Skötkonung, i det närliggande Natura 2000-områdena Finngrundet – Östra Banken, Finngrundet – Västra banken, Finngrundet – Norra banken samt i buffertzonen mellan dessa.

Tabell 1 Inventeringsdagar och observationsförhållanden för inventeringar med båt vid vindkraftpark Olof Skötkonung under perioden. Vid stor variation av våghöjd har den angivits för början samt slutet av dagen. Observatörer: BH = Bo Hallman och MK = Max Karlsson.

Datum	Tid	Våghöjd	Seastate (Beaufort)	Sikt	Molntäcke	Observatörer	Båt
9 april 2024	05:20-19:00	0,5 m	3	5-10 km	5/8	BH+MK	Järven

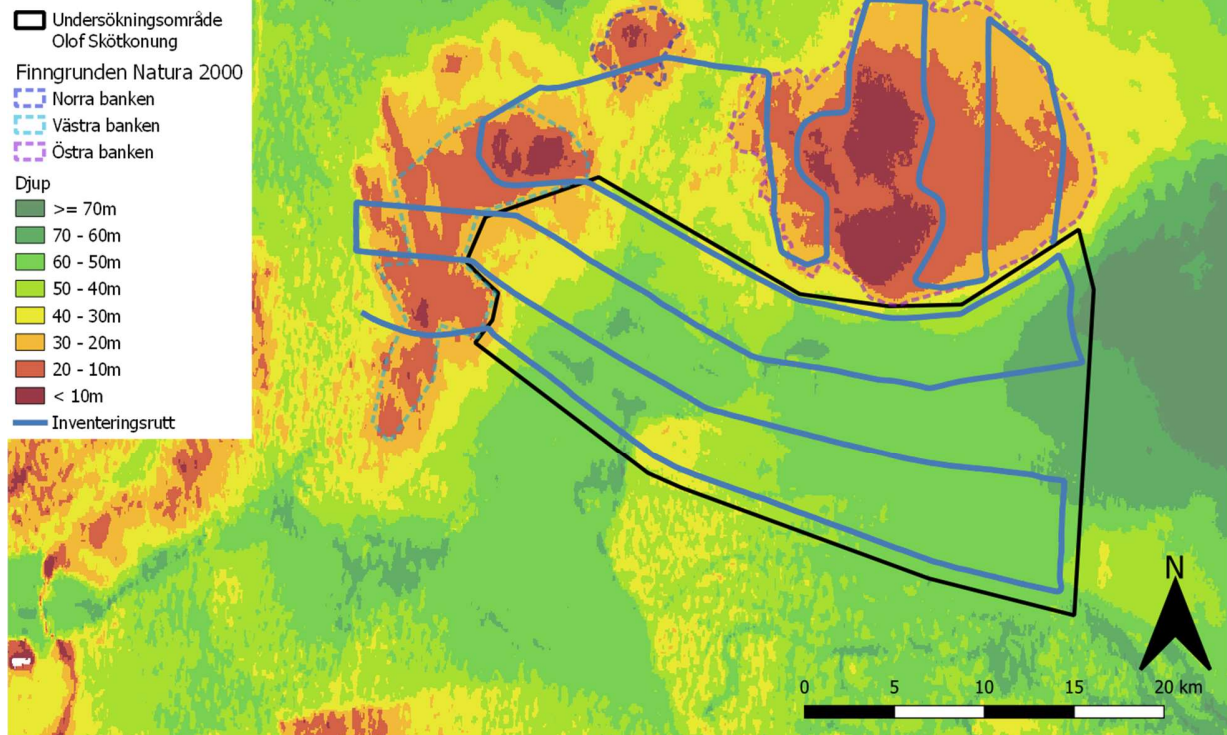
Tabell 2 Inventeringsdagar och observationsförhållanden för inventeringar med flyg vid vindkraftpark Olof Skötkonung under perioden. Observatörer: HB = Henrik Bergendal, CK = Claes Kyrk, BH = Bo Hallman.

Datum	Tid	Våghöjd	Seastate (Beaufort)	Sikt	Molntäcke	Observatörer
15 december 2023	12:40-14:20	0.4m	2-3	>10km	8/8	HB+CK
6 februari 2024	12:05-13:50	0.6	3	>10km	8/8	HB+BH

Under perioden genomfördes inventeringar med båt vid ett tillfälle i april, ingen tur gick att genomföra under januari på grund av besvärliga väderförhållanden. För turen följdes en förutbestämd rutt för att få så stor täckning som möjligt av området under en dag. Den följda ruten ses i Figur 1. Under inventering med båt följdes i möjligaste mån rekommendationer för båtinventeringar från HELCOM (Helcom, 2021).

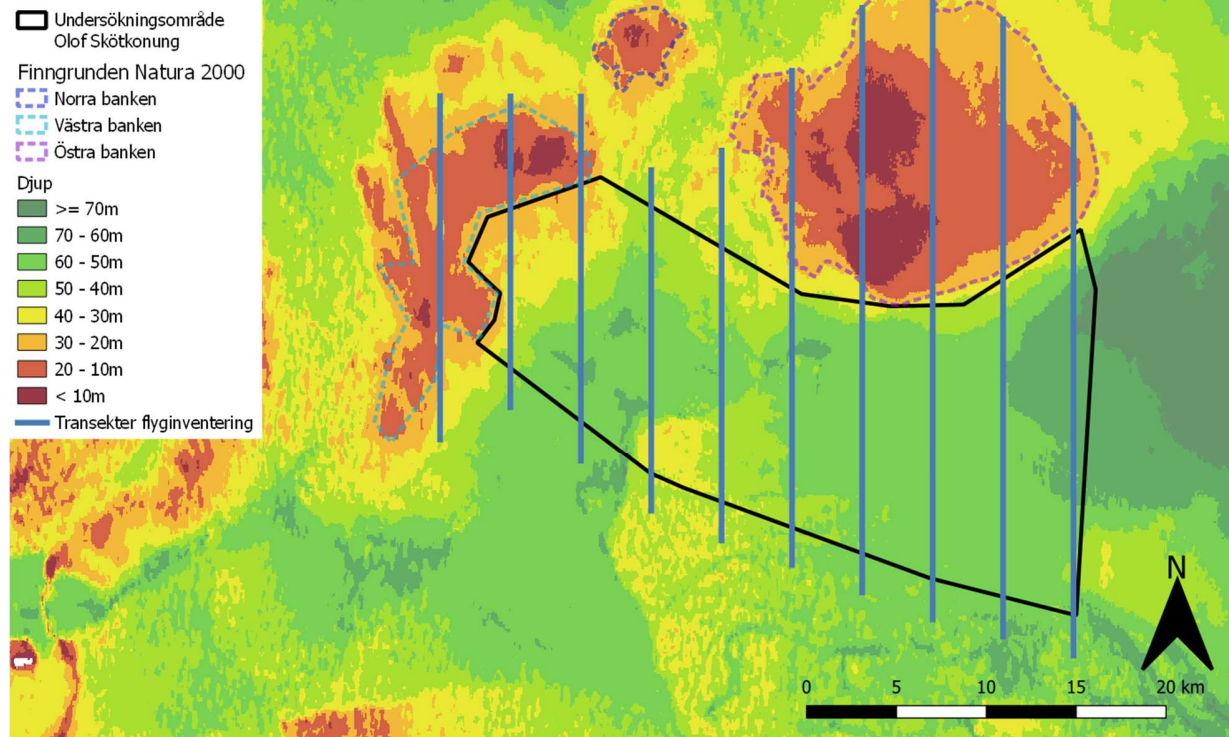
Under perioden genomfördes inventering från flygplan vid två tillfällen, dessa inventeringar följde förutbestämda transekter (Figur 2) och metodiken är den som rekommenderas för flyginventeringar av HELCOM (Helcom, 2021).

Inventeringsrutt 2024-04-09



Figur 1. Rutt följd vid inventering från båt 2024-04-09, av säkerhetsskäl undveks de grundaste områdena.

Transekter flyginventeringar



Figur 2. Transekter följda vid inventering från flygplan.

Resultat

En sammanställning av alla observationer av fåglar som gjorts under samtliga båtturer finns i Bilaga 1. I genomgången nedan redovisas enbart observationerna av rastande samt flygande fåglar men inte uppenbart sträckande fåglar. Observationer är gjorda såväl inom undersökningsområdet för vindkraftpark Olof Skötkonung som i områden nära och runt omkring. Även områdena för Finngrundet – Östra banken, Västra banken samt Norra banken har besökts flera gånger. För de arter som redovisas nedan har därför observerade individer delats upp mellan de som noterats inom respektive utanför undersökningsområdet (så som vindkraftsparken var utformad ut i november 2023).

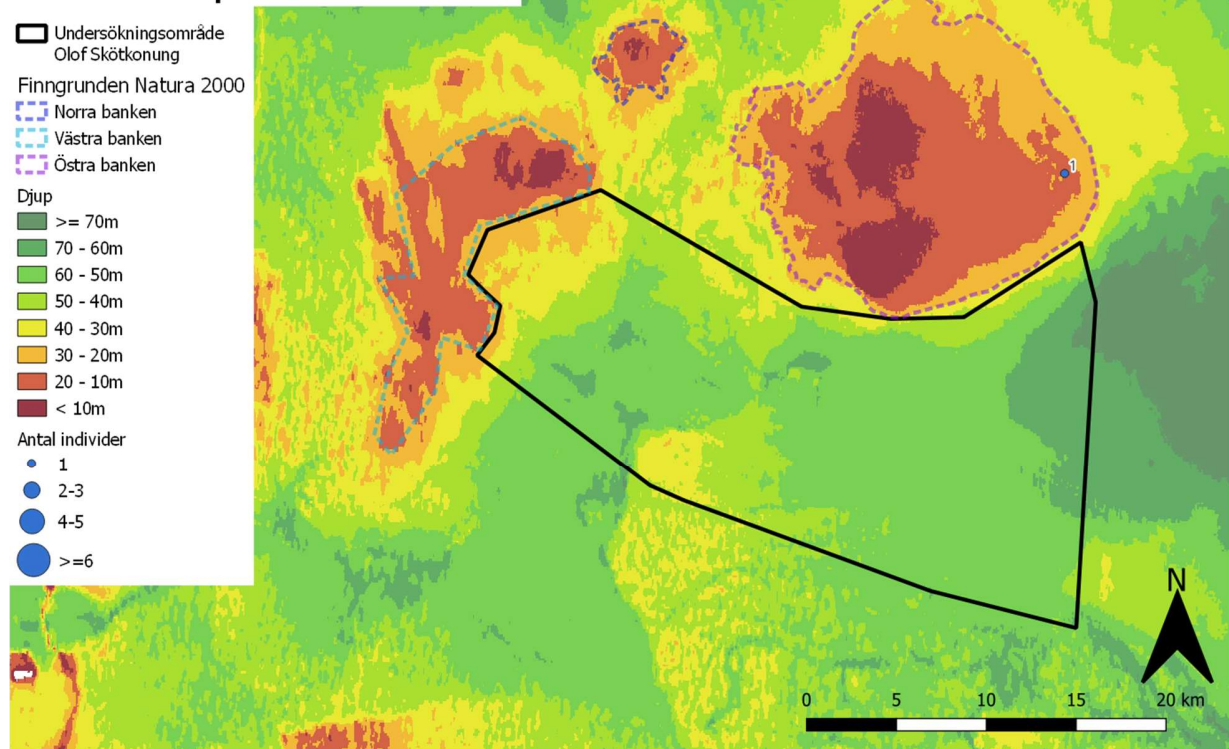
Lommar

Endast en rastande lom observerades under perioden. Lommen som inte kunde bestämmas till art observerades på Östra banken (Figur 3).

Tabell 3 Observationer av till art obestämda lommar vid undersökningsområdet för vindkraftpark Olof Skötkonung.

Ob små-/storlom				
	Inom undersökningsområdet		Utanför undersökningsområdet	
Datum	Observationer	Individer	Observationer	Individer
2023-12-15	0	0	0	0
2024-02-06	0	0	0	0
2024-04-09	0	0	1	1

Rastande ob. lom antal och positioner



Figur 3. Positioner och antal för rastande lommar som ej bestämts till art som observerats vid undersökningsområdet för vindkraftpark Olof Skötkonung.

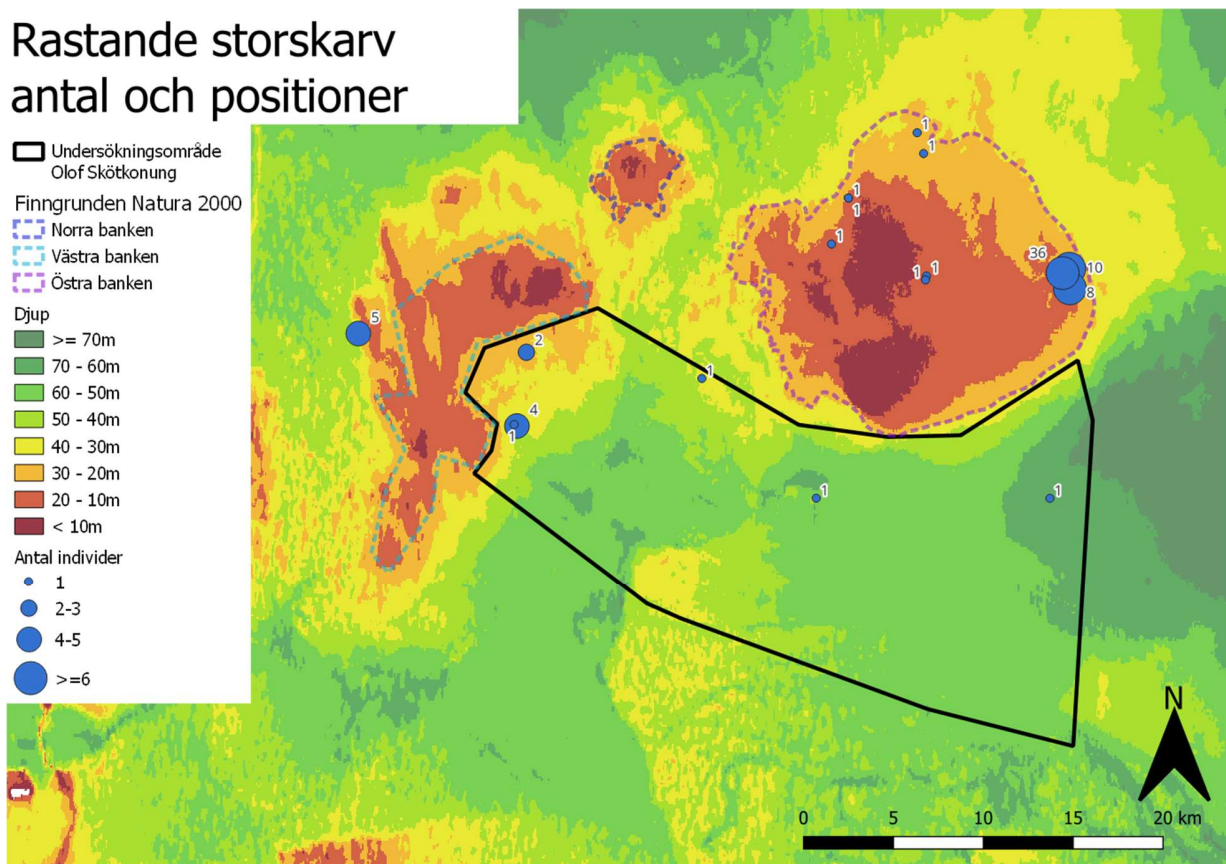
Storskarv

Storskarv observerades inom undersökningsområdet vid båtinventeringen 9 april (Tabell 4). I princip alla observationer förutom på Finngrundet fyr har varit flygande individer som ansetts vara på väg mellan födosökningsplats och viloplats i endera riktningen, denna viloplats antas vara någon av fyrarna på Östra eller Västra banken. Figur 4 visar position för observationer.

Tabell 4 Observationer av storskarv vid undersökningsområdet för vindkraftpark Olof Skötkonung.

Storskarv				
	Inom undersökningsområdet		Utanför undersökningsområdet	
Datum	Observationer	Individer	Observationer	Individer
2023-12-15	0	0	1	8
2024-02-06	0	0	1	10
2024-04-09	6	10	9	48

Rastande storskarv antal och positioner



Figur 4. Positioner och antal för observerade storskarvar vid undersökningsområdet för vindkraftpark Olof Skötkonung.

Sångsvan och gäss

Sångsvan observerades under båtinventeringen 9 april. Inom området observerades en flock med sex simmande individer, detta var en grupp fåglar som rastade på vattnet under sin flyttning över Bottenhavet. Samma dag observerades även 11 flockar om totalt 110 individer sträckande sångsvanar inom undersökningsområdet för vindkraftpark Olof Skötkonung och ytterligare tre flockar om totalt 13 individer utanför undersökningsområdet. Även tre till art obestämda svanar (troligen sångsvan) observerades simmande utanför området.

Ett par flockar med bläsgås, grågås och till art obestämda gäss observerades sträckande inom området under inventeringen 9 april.

Gräsand

Inga observationer av gräsand gjordes under perioden.

Svärta

Inga rastande individer observerades under inventeringarna. En flock om åtta individer observerades sträckande under inventeringen 9 april.

Sjööorre

Inga rastande individer observerades under inventeringarna.

Småskrake

Inga observationer av rastande småskrake gjordes inom undersökningsområdet (Tabell 5), men två observationer gjordes utanför undersökningsområdet. Dessutom gjordes tre observationer inom området av till art obestämda skrakar, antingen små- eller storskrake (Tabell 6). Kartan i Figur 5 visar var observationer av småskrake gjordes, och kartan i Figur 6 visar var observationerna av obestämda skrakar gjordes.

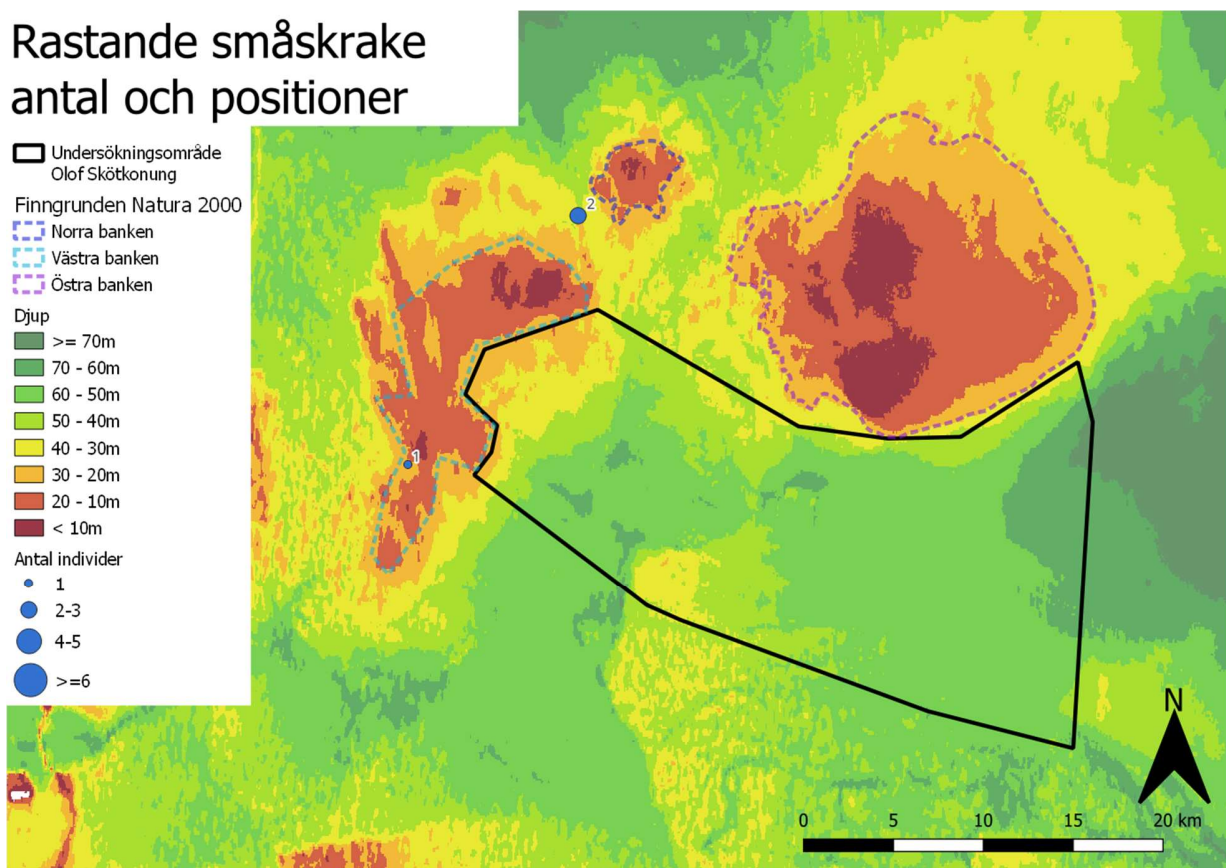
Tabell 5 Observationer av småskrake vid undersökningsområdet för vindkraftpark Olof Skötkonung.

Småskrake				
	Inom undersökningsområdet		Utanför undersökningsområdet	
Datum	Observationer	Individer	Observationer	Individer
2023-12-15	0	0	0	0
2024-02-06	0	0	0	0
2024-04-09	0	0	2	3

Tabell 6 Observationer av obestämda små- eller storskrakar vid undersökningsområdet för vindkraftpark Olof Skötkonung.

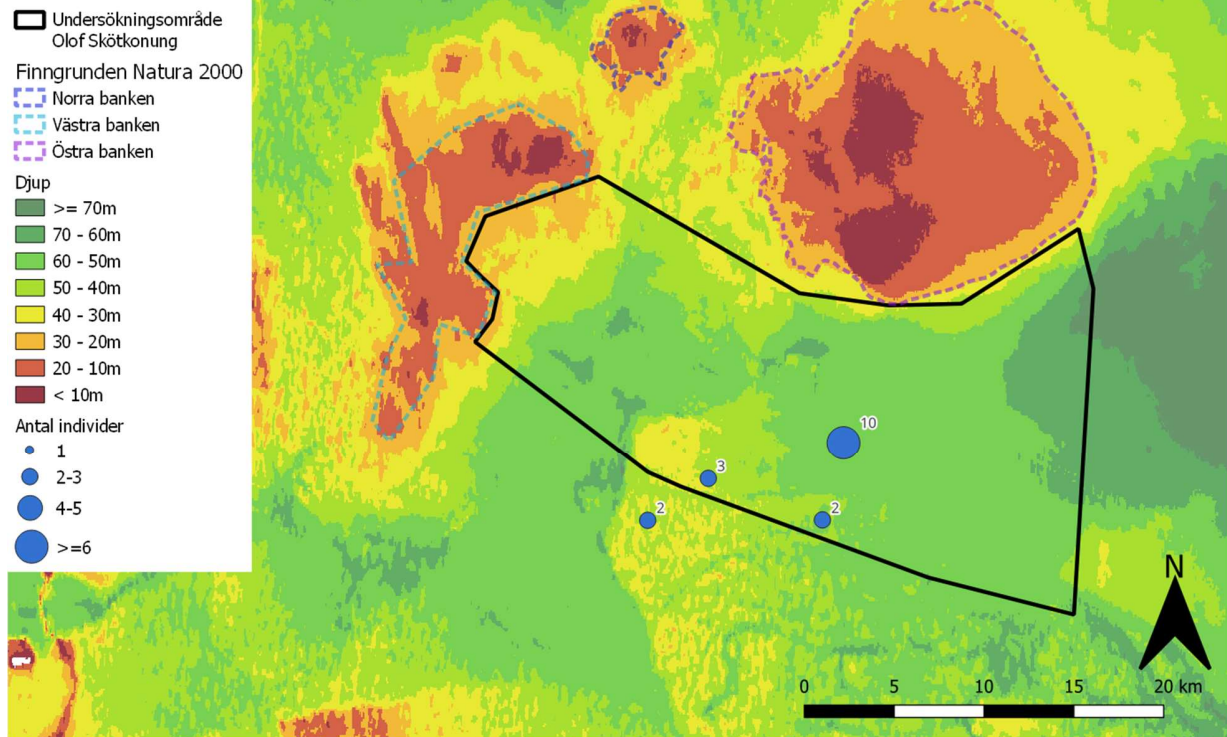
Ob små-/storskrake				
	Inom undersökningsområdet		Utanför undersökningsområdet	
Datum	Observationer	Individer	Observationer	Individer
2023-12-15	0	0	1	2
2024-02-06	0	0	0	0
2024-04-09	3	15	0	0

Rastande småskrake antal och positioner



Figur 5. Position och antal för rastande småskrake som observerats vid undersökningsområdet för vindkraftpark Olof Skötkonung.

Rastande ob. skrake antal och positioner



Figur 6. Position och antal för observationer av rastande individer av till arten obestämda skrakar vid undersökningsområdet för vindkraftpark Olof Skötkonung.

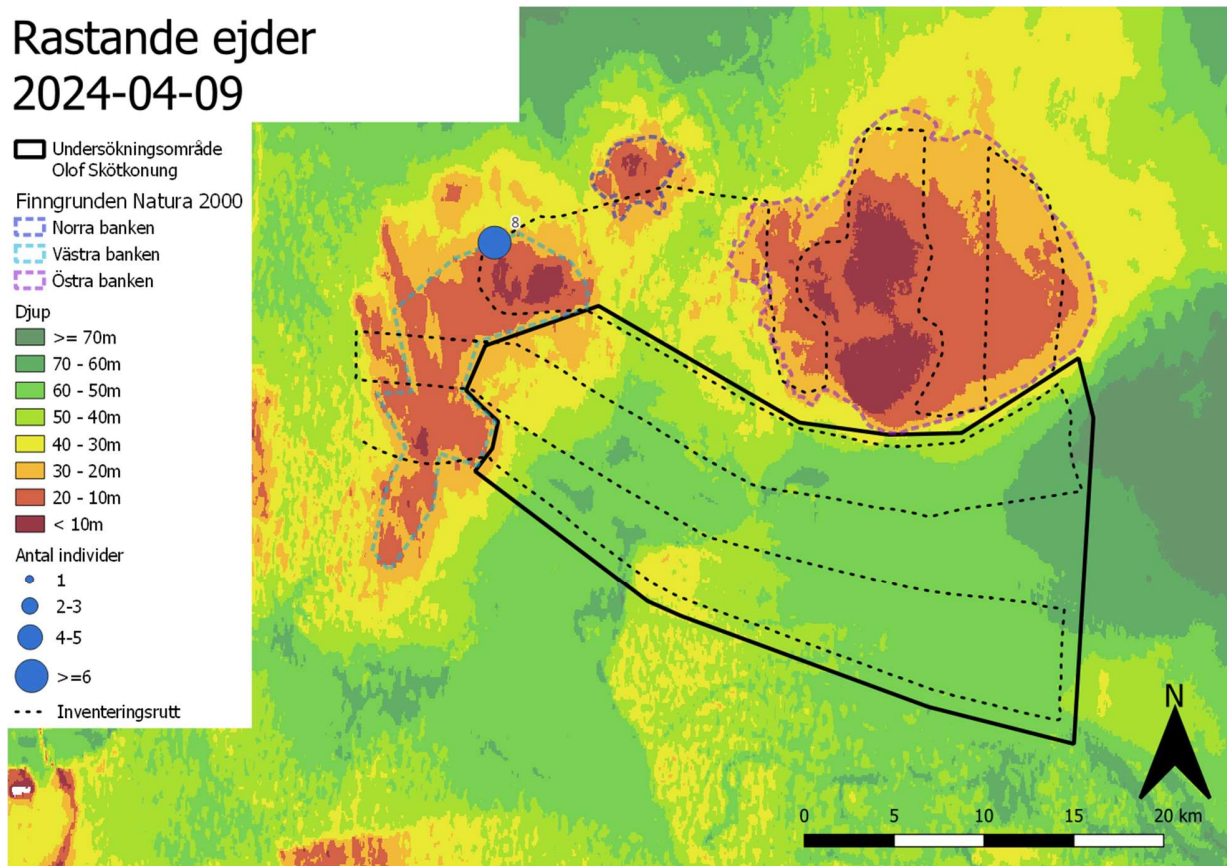
Ejder

En flock rastande ejdrar observerades på västra banken under inventeringen 9 april, se Tabell 7 samt Figur 7.

Tabell 7 Observationer av ejder vid undersökningsområdet för vindkraftpark Olof Skötkonung.

Ejder				
	Inom undersökningsområdet		Utanför undersökningsområdet	
Datum	Observationer	Individer	Observationer	Individer
2023-12-15	0	0	0	0
2024-02-06	0	0	0	0
2024-04-09	0	0	1	8

Rastande ejder 2024-04-09



Figur 7. Position och antal för observationer av ejder under inventering 9 april 2024.

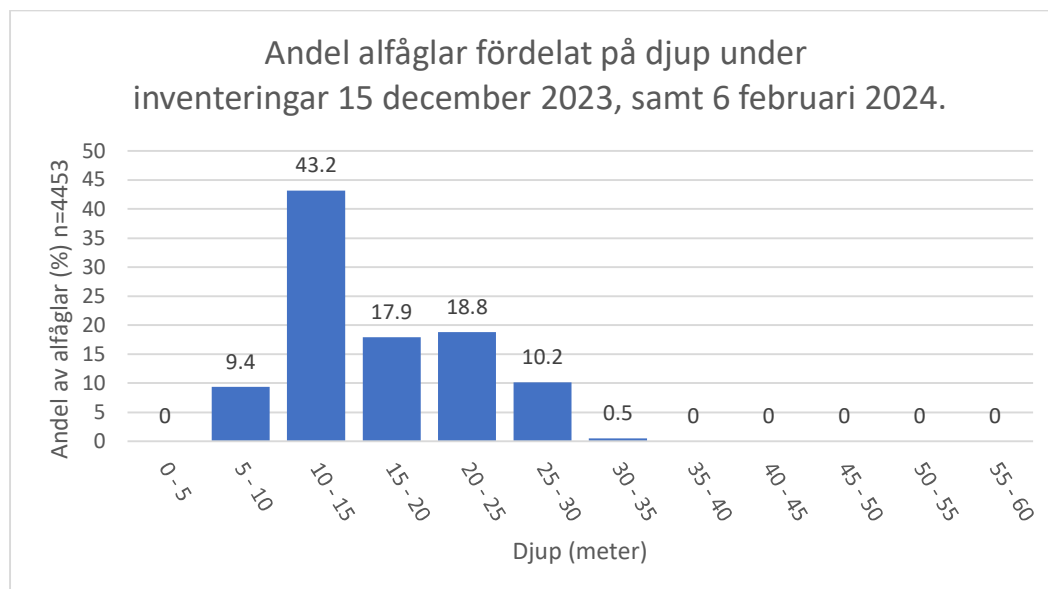
Alfågel

Under alla tre inventeringsturer så har alfågel observerats utanför undersökningsområdet (Tabell 8), men observationer inom området gjordes endast under den tur som utfördes med båt. De flockar som observerades inom undersökningsområdet var förhållandevis små, den största flocken bestod av 280 fåglar som sågs nära undersökningsområdets gräns mot Finngrundet – Östra banken. Positioner och antal för de alfåglar som observerades de olika turena ses i Figur 9, Figur 10 och Figur 11.

Den absoluta majoriteten av de observerade alfågarna har legat där djupet är 30 meter eller grundare, eller i direkt anslutning till områden med dessa djup. Histogrammet i Figur 8 visar vilket djup som alfåglar observerades på under inventeringarna från flygplan 2023-12-15 samt 2024-02-06.

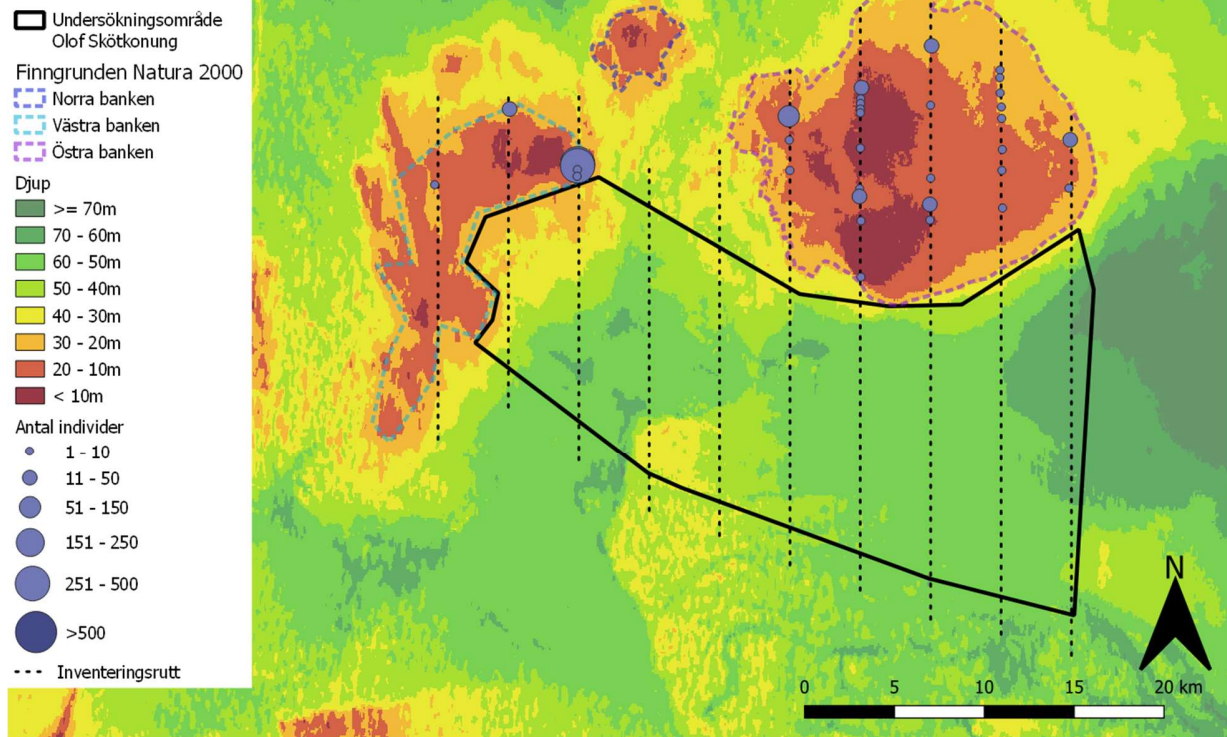
Tabell 8 Observationer av alfågel under inventeringar vid undersökningsområdet för vindkraftpark Olof Skötkonung.

Alfågel				
	Inom undersökningsområdet		Utanför undersökningsområdet	
Datum	Observationer	Individer	Observationer	Individer
2023-12-15	0	0	37	1076
2024-02-06	0	0	49	625
2024-04-09	26	512	82	1922



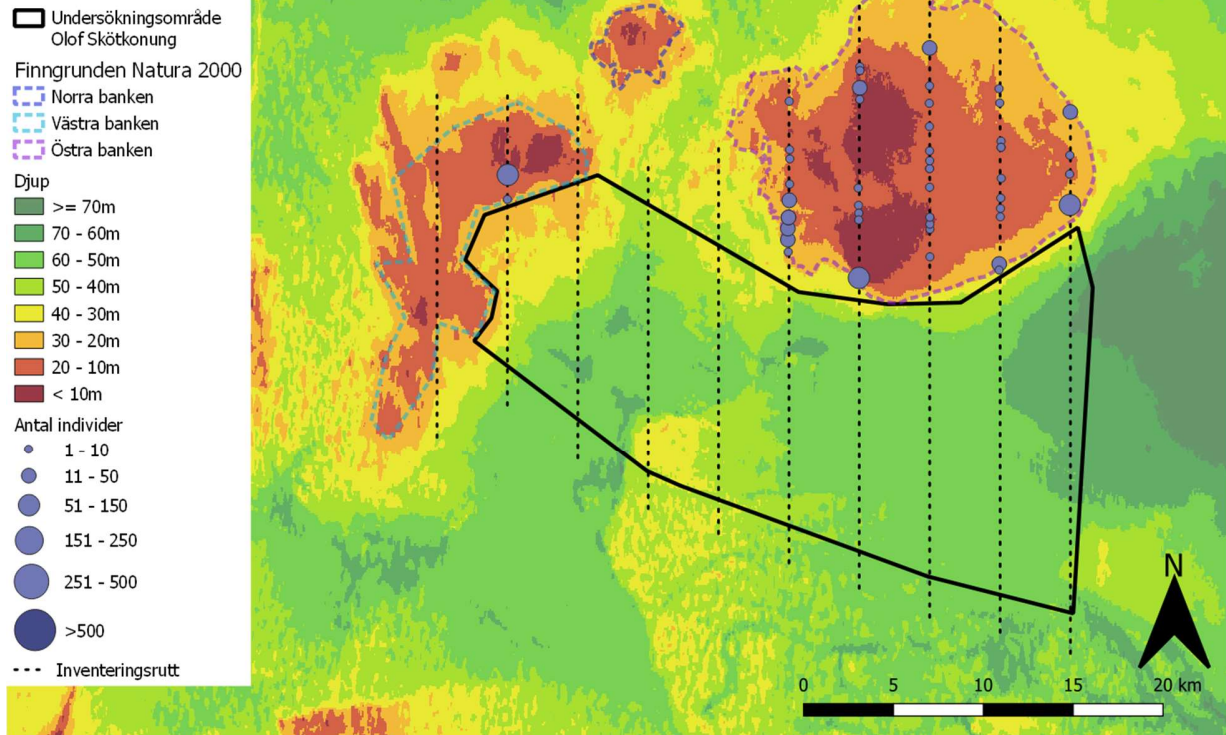
Figur 8. Andelen alfåglar fördelat på djup under inventeringar från flygplan 15 december 2023 och 6 februari 2024.

Rastande alfågel 2023-12-15



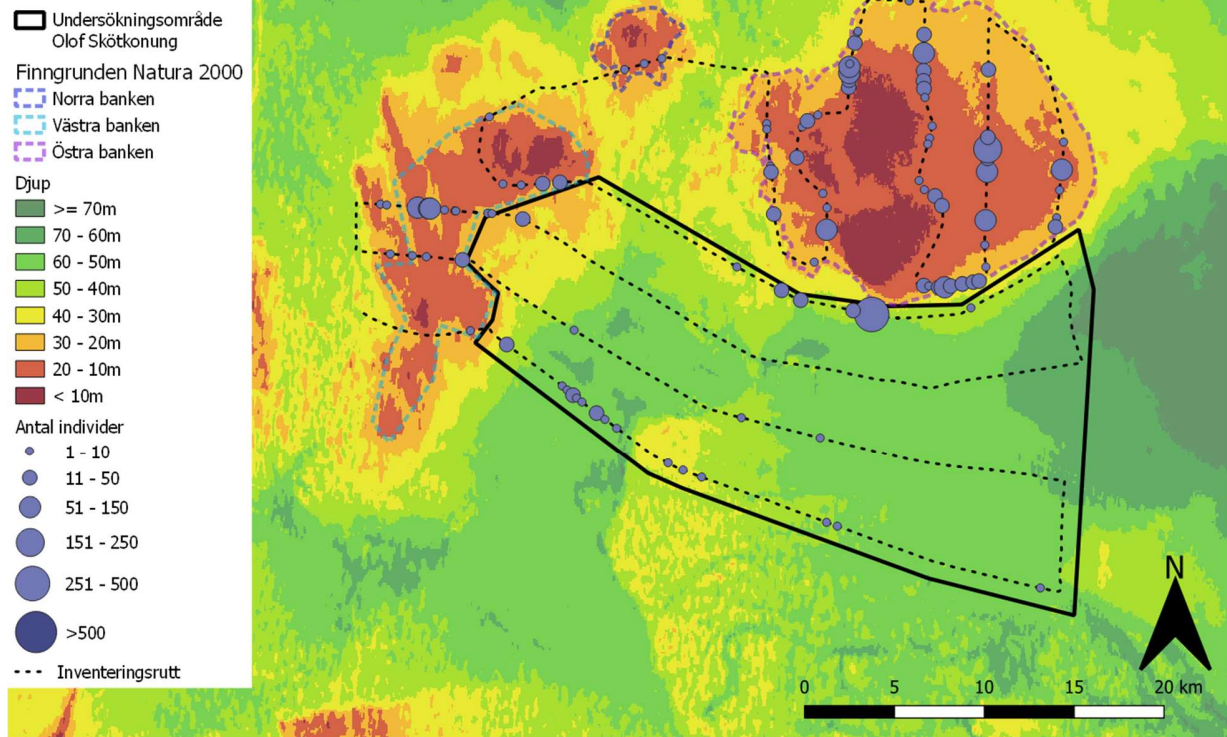
Figur 9. Observationer av alfågel gjorda under flyginventering 15 december 2023.

Rastande alfågel 2024-02-06



Figur 10. Observationer av alfågel under inventering av undersökningsområdet för vindkraftpark Olof Skötkonung 6 februari 2024.

Rastande alfågel 2024-04-09



Figur 11. Observationer av alfågel under inventering av undersökningsområdet för vindkraftpark Olof Skötkonung 9 april 2024.

Måsar och trutar

Fiskmås (Tabell 9) och gråtrut (Tabell 10) observerades spritt i hela undersökningsområdet. Silltrut (Tabell 11) och skrattmås (Tabell 12) som båda är flyttfåglar, observerades under den senare turen när de börjat återkomma från sina vinterkvarter. Observationerna av silltrut skedde spritt i undersökningsområdet medan de fåtal observationerna av skrattmås gjordes i undersökningsområdets sydöstra del. Måsar och trutar kan vara svårräknade från båt eftersom dubbelräkningar lätt förekommer. Alla arter lockas till de långsammare båtarna (Jerven) som använts för inventeringen och följde i många fall efter båtarna kortare eller längre sträckor. Många mås- och trutfåglar hade också för vana att flyga iväg långt framför båtarna i deras färdriktning för att sedan lägga sig på vattnet och ”vänta in” båten.

Tabell 9 Observationer av fiskmås vid undersökningsområdet för vindkraftpark Olof Skötkonung.

Fiskmås				
	Inom undersökningsområdet		Utanför undersökningsområdet	
Datum	Observationer	Individer	Observationer	Individer
2023-12-15	34	40	63	83
2024-02-06	16	18	46	86
2024-04-09	9	53	5	10

Tabell 10 Observationer av gråtrut vid undersökningsområdet för vindkraftpark Olof Skötkonung.

Gråtrut				
	Inom undersökningsområdet		Utanför undersökningsområdet	
Datum	Observationer	Individer	Observationer	Individer
2023-12-15	1	1	1	1
2024-02-06	0	0	0	0
2024-04-09	7	13	2	4

Tabell 11 Observationer av silltrut vid undersökningsområdet för vindkraftpark Olof Skötkonung.

Silltrut				
	Inom undersökningsområdet		Utanför undersökningsområdet	
Datum	Observationer	Individer	Observationer	Individer
2023-12-15	0	0	0	0
2024-02-06	0	0	0	0
2024-04-09	7	16	3	7

Tabell 12 Observationer av skrattnås vid undersökningsområdet för vindkraftpark Olof Skötkonung.

Skrattnås				
	Inom undersökningsområdet		Utanför undersökningsområdet	
Datum	Observationer	Individer	Observationer	Individer
2023-12-15	0	0	0	0
2024-02-06	0	0	0	0
2024-04-09	4	8	0	0

Silvertärna

Inga observationer av tärnor gjordes under inventeringarna.

Tordmule

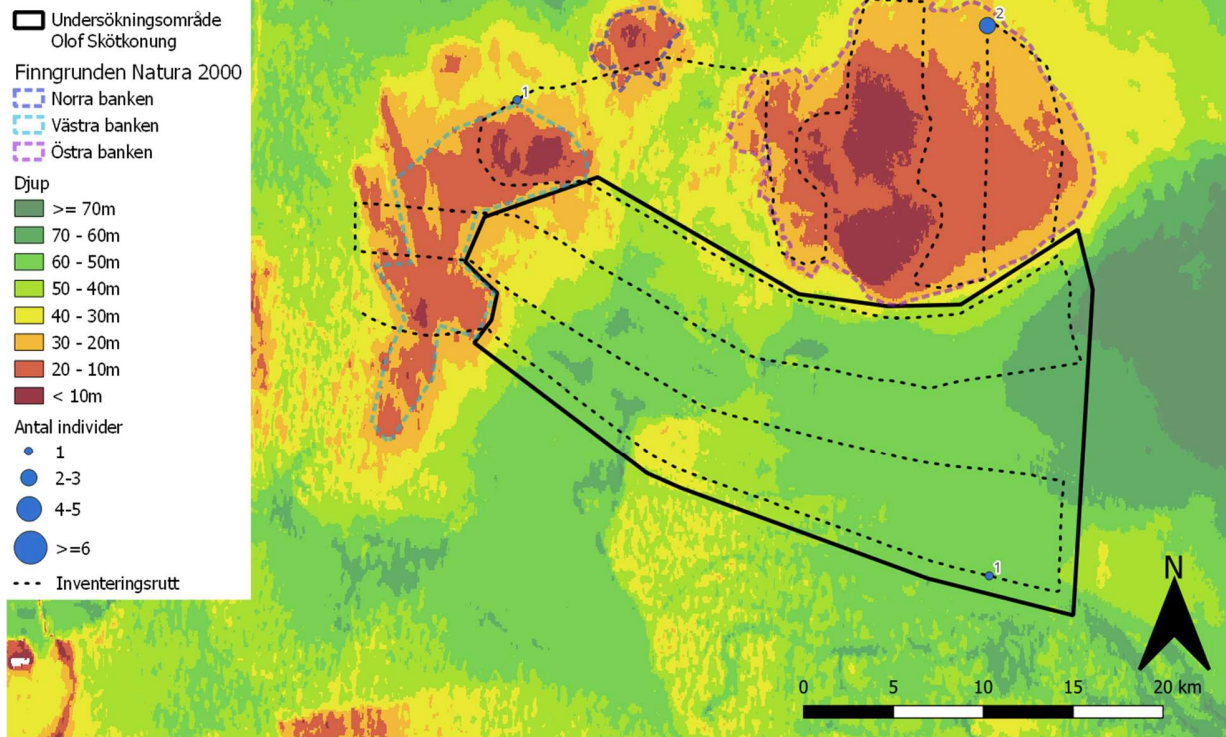
Tordmule under den inventering som gjordes med båt (Tabell 13). En individ noterades inom undersökningsområdet för vindkraftpark Olof Skötkonung och tre individer observerades utanför. Observationerna gjordes på varierande djup (Figur 12).

Ett par observationer av till art obestämda alkor gjordes inom undersökningsområdet för vindkraftpark Olof Skötkonung (Tabell 14), dessa utgjordes troligen av endera arterna sillgrissla eller tordmule och skedde längs områdets södra kant (Figur 13).

Tabell 13 Observationer av tordmule i undersökningsområdet för vindkraftpark Olof Skötkonung.

Tordmule				
	Inom undersökningsområdet		Utanför undersökningsområdet	
Datum	Observationer	Individer	Observationer	Individer
2023-12-15	0	0	0	0
2024-02-06	0	0	0	0
2024-04-09	1	1	2	3

Rastande tordmule 2024-04-09



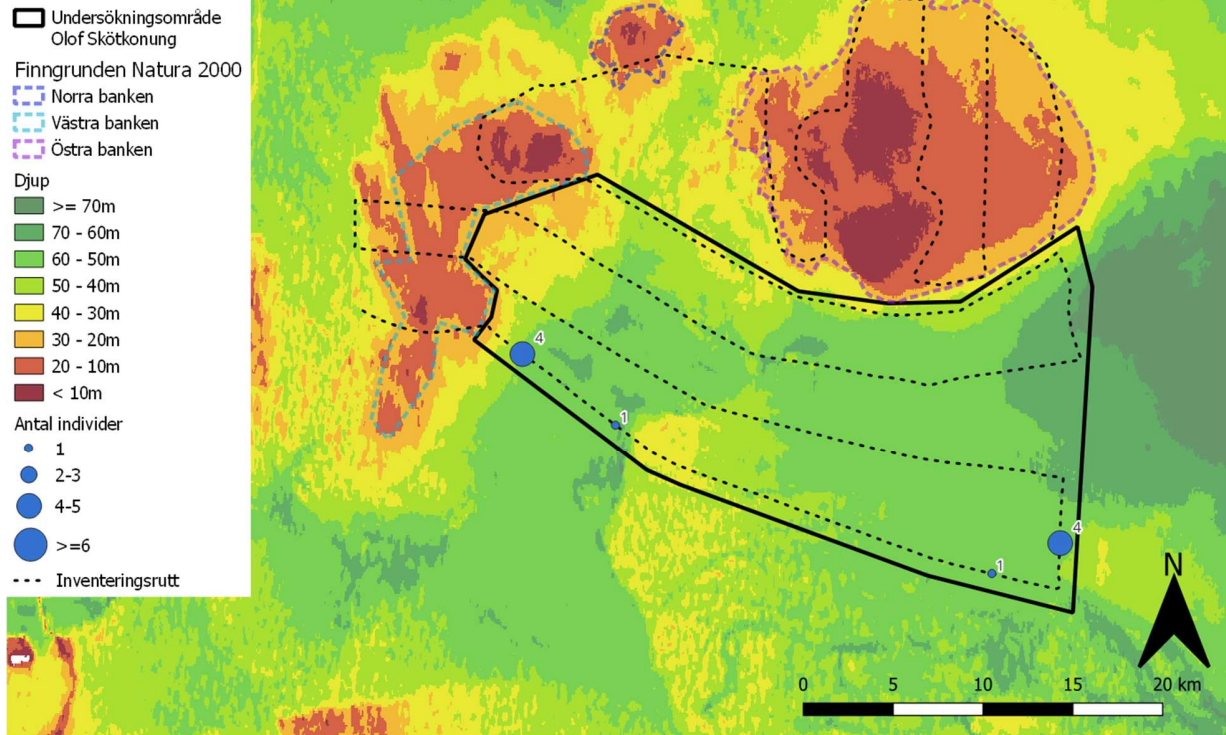
Figur 12. Observationer av tordmule vid undersökningsområdet för vindkraftpark Olof Skötkonung under turen 2024-04-09.

Tabell 14. Observationer av till art obestämda alkor vid undersökningsområdet för vindkraftpark Olof Skötkonung.

Ob alka

Datum	Inom undersökningsområdet		Utanför undersökningsområdet	
	Observationer	Individer	Observationer	Individer
2023-12-15	0	0	0	0
2024-02-06	0	0	0	0
2024-04-09	4	10	0	0

Rastande ob. alka
2024-04-09



Figur 13. Observationer av till art obestämda alkor under inventeringen 2024-04-09.

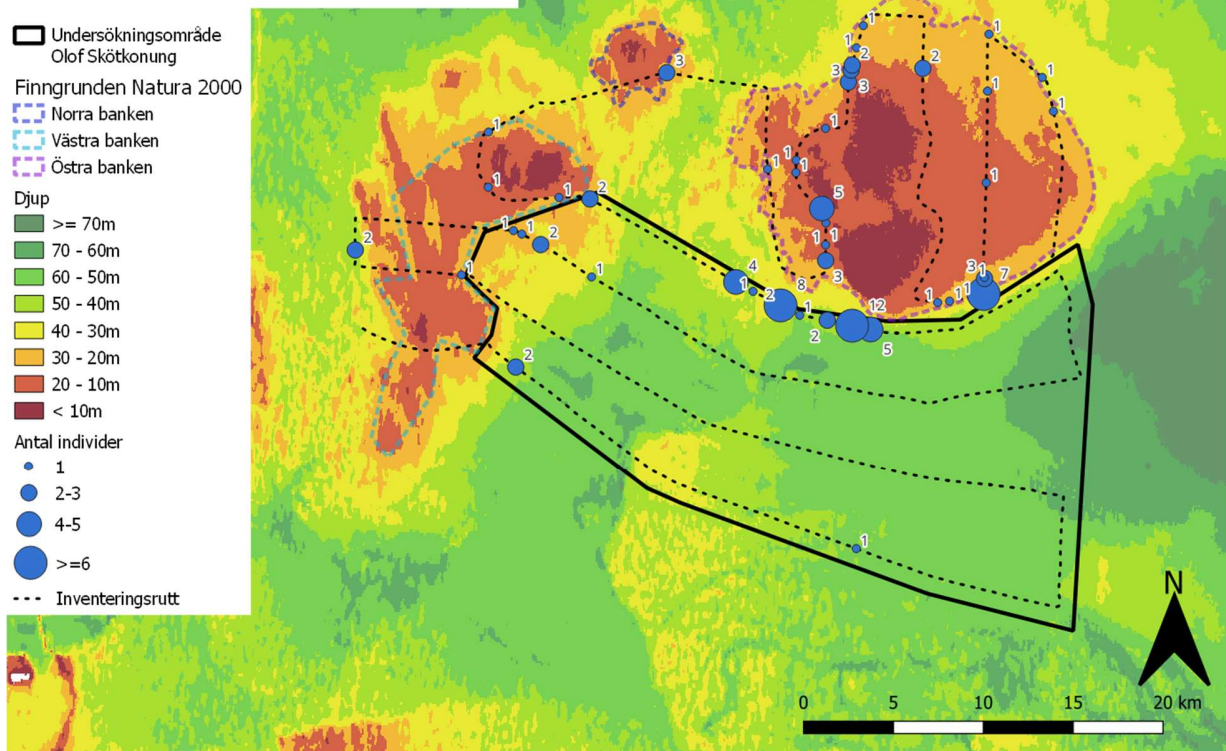
Tobisgrissla

Tobisgrissla observerades i området under inventeringen 9 april (Tabell 15). Observationerna är främst gjorda i undersökningsområdets grundare norra och västra delar samt i utkanten av Östra, Västra samt Norra Banken där djupet är 40 meter eller lägre (Figur 14).

Tabell 15 Observationer av tobisgrissla vid undersökningsområdet för vindkraftpark Olof Skötkonung.

Tobisgrissla				
	Inom undersökningsområdet		Utanför undersökningsområdet	
Datum	Observationer	Individer	Observationer	Individer
2023-12-15	0	0	0	0
2024-02-06	0	0	0	0
2024-04-09	15	45	31	54

Rastande tobisgrissla 2024-04-09



Figur 14. Observationer av tobisgrissla under inventeringar vid undersökningsområdet för vindkraftpark Olof Skötkonung.

Vi som har jobbat med denna rapport

Ulrik Lötberg, havsfågeexpert, har lett projekt som utför ”tracking” av fåglar för BirdLife Sverige sedan 2012. Ulrik leder idag två projekt; dels Projekt skräntärna, som är ett bevarandeprojekt för den nationellt hotade skräntärnan, och dels Projekt IBA-kartering, som går ut på att uppdatera våra marina IBA-områden (Important Bird Areas) i Sverige utifrån data som samlas in genom främst GPS-loggar för kolonihäckande fåglar i Östersjön, men även utifrån inventeringar.

Henrik Bergendal, datavetare från Uppsala, har långvarig erfarenhet av ringmärkning och inventering av fåglar. Henrik har deltagit i ringmärkningen vid ett flertal syd- och mellansvenska fågelstationer så som, Ottenby, Torhamn, Utklippan och Hammarö fågelstationer.

Tack

Ett stort tack till Deep Wind Offshore, som har bett oss ta fram denna rapport. Vidare ett stort tack till båtkapten med besättning på fartyget Jerven samt piloter från Prop Express som har tagits oss tryggt ut till Olof Skötkonungs planerade vindkraftområde.



Bild 1. En silltrut på väg att hämta föda. Foto: Ulrik Lötberg

Referenser

EMODnet Digital Bathymetry (DTM 2016). (n.d.). Retrieved November 16, 2022, from <https://sextant.ifremer.fr/record/c7b53704-999d-4721-b1a3-04ec60c87238/>

EMODnet Digital Bathymetry (DTM 2018). (n.d.). Retrieved November 16, 2022, from <https://sextant.ifremer.fr/record/18ff0d48-b203-4a65-94a9-5fd8b0ec35f6/>

EMODnet Digital Bathymetry (DTM 2020). (n.d.). Retrieved November 16, 2022, from <https://sextant.ifremer.fr/record/bb6a87dd-e579-4036-abe1-e649cea9881a/>

Helcom. (2021). *Guidelines for monitoring seabirds at sea.*

Länsstyrelsen Gävleborg. (2014). *Bevarandeplan för Finngrundet - Östra banken.* 1–14.
<https://www.lansstyrelsen.se/download/18.6ae610001636c9c68e54dcd2/1530785619907/finngrundet-ostra-banken-se0630260-2014.pdf>

Naturvårdsverket. (2017). *Kartverket Skyddad natur.* VIC Natur.
<http://skyddadnatur.naturvardsverket.se/>

QGIS Development Team. (2022). *QGIS Geographic Information System.* <https://www.qgis.org>

Rödlistade arter i Sverige 2020 ARTDATABANKEN. (2020).

Bilaga 1

Tabell 16 Observationer under inventering med flygplan 15 december 2023.

Latitud	Longitud	Tid	Art	Antal	Aktivitet	Band	Kommentar
60.7668	18.6171	2023-12-15 12:42:06	fiskmåås	2	flygande	A	
60.7672	18.6170	2023-12-15 12:42:07	fiskmåås	1	flygande	A	
60.7751	18.6168	2023-12-15 12:42:23	fiskmåås	1	flygande	A	
60.8063	18.6156	2023-12-15 12:43:28	fiskmåås	1	flygande	A	
60.8166	18.6159	2023-12-15 12:43:50	fiskmåås	2	flygande	A	
60.8246	18.6160	2023-12-15 12:44:07	fiskmåås	1	flygande	B	
60.8270	18.6162	2023-12-15 12:44:12	fiskmåås	1	flygande	A	
60.8396	18.6165	2023-12-15 12:44:38	fiskmåås	1	flygande	A	
60.9382	18.6155	2023-12-15 12:47:46	fiskmåås	1	flygande	A	
60.9382	18.6155	2023-12-15 12:47:46	fiskmåås	1	flygande	B	
60.9446	18.6153	2023-12-15 12:47:58	fiskmåås	1	flygande	A	
60.9457	18.6153	2023-12-15 12:48:00	fiskmåås	3	flygande	A	
60.9532	18.6154	2023-12-15 12:48:14	fiskmåås	1	flygande	A	
60.9592	18.6156	2023-12-15 12:48:25	fiskmåås	1	flygande	A	
60.9634	18.6160	2023-12-15 12:48:33	alfågel	8	flygande	B	
60.9645	18.6160	2023-12-15 12:48:35	fiskmåås	1	flygande	A	
60.9751	18.6168	2023-12-15 12:48:55	fiskmåås	2	flygande	A	
60.9841	18.6171	2023-12-15 12:49:12	fiskmåås	1	flygande	B	
60.9873	18.6172	2023-12-15 12:49:18	alfågel	15	liggande	A	
60.9883	18.6172	2023-12-15 12:49:20	storskarv	8	sittande	B	På fyren
60.9894	18.6171	2023-12-15 12:49:22	fiskmåås	2	flygande	A	
60.9987	18.6159	2023-12-15 12:49:40	fiskmåås	1	flygande	A	
61.0028	18.6160	2023-12-15 12:49:48	fiskmåås	2	flygande	A	
61.0271	18.5932	2023-12-15 12:50:45	alfågel	50	liggande	B	Utanför transekt
61.0395	18.5461	2023-12-15 12:52:38	fiskmåås	1	flygande	A	
61.0217	18.5457	2023-12-15 12:53:16	alfågel	1	liggande	A	
61.0179	18.5456	2023-12-15 12:53:24	alfågel	2	flygande	B	
61.0104	18.5459	2023-12-15 12:53:40	alfågel	10	flygande	B	
61.0035	18.5472	2023-12-15 12:53:55	alfågel	1	liggande	B	
60.9978	18.5475	2023-12-15 12:54:07	alfågel	10	lyfte	A	
60.9978	18.5475	2023-12-15 12:54:07	fiskmåås	1	lyfte	A	
60.9825	18.5481	2023-12-15 12:54:40	alfågel	2	dök	A	
60.9731	18.5476	2023-12-15 12:55:00	fiskmåås	1	flygande	A	
60.9722	18.5477	2023-12-15 12:55:02	alfågel	2	lyfte	A	

Latitud	Longitud	Tid	Art	Antal	Aktivitet	Band	Kommentar
60.9688	18.5479	2023-12-15 12:55:09	fiskmåås	1	lyfte	A	
60.9606	18.5482	2023-12-15 12:55:26	fiskmåås	1	flygande	A	
60.9536	18.5483	2023-12-15 12:55:40	alfågel	2	flygande	A	
60.9501	18.5484	2023-12-15 12:55:47	fiskmåås	1	flygande	A	
60.9436	18.5483	2023-12-15 12:56:00	fiskmåås	1	flygande	A	
60.9386	18.5480	2023-12-15 12:56:10	fiskmåås	1	flygande	A	
60.9289	18.5476	2023-12-15 12:56:30	gråtrut	1	flygande	A	
60.9001	18.5477	2023-12-15 12:57:30	fiskmåås	1	flygande	A	
60.8748	18.5474	2023-12-15 12:58:24	fiskmåås	1	flygande	B	
60.8748	18.5474	2023-12-15 12:58:24	fiskmåås	1	flygande	A	
60.8539	18.5473	2023-12-15 12:59:07	fiskmåås	1	flygande	C	
60.8251	18.5472	2023-12-15 13:00:06	fiskmåås	1	flygande	B	
60.8081	18.5479	2023-12-15 13:00:41	fiskmåås	1	flygande	C	
60.7564	18.4757	2023-12-15 13:05:20	fiskmåås	1	flygande	A	
60.8039	18.4753	2023-12-15 13:06:51	fiskmåås	1	flygande	C	
60.8076	18.4755	2023-12-15 13:06:58	fiskmåås	1	flygande	A	
60.9110	18.4746	2023-12-15 13:10:15	fiskmåås	1	flygande	A	
60.9207	18.4760	2023-12-15 13:10:34	fiskmåås	1	flygande	A	
60.9442	18.4749	2023-12-15 13:11:20	fiskmåås	1	flygande	A	
60.9477	18.4744	2023-12-15 13:11:27	fiskmåås	6	flygande	A	
60.9477	18.4744	2023-12-15 13:11:27	alfågel	4	flygande	A	
60.9492	18.4744	2023-12-15 13:11:30	fiskmåås	1	flygande	B	
60.9554	18.4743	2023-12-15 13:11:42	fiskmåås	1	flygande	A	
60.9554	18.4743	2023-12-15 13:11:42	alfågel	15	flygande	A	
60.9595	18.4746	2023-12-15 13:11:50	fiskmåås	1	flygande	B	
60.9684	18.4752	2023-12-15 13:12:07	alfågel	10	liggande	A	
60.9684	18.4752	2023-12-15 13:12:07	fiskmåås	1	flygande	A	
60.9772	18.4753	2023-12-15 13:12:24	fiskmåås	1	flygande	A	
60.9828	18.4750	2023-12-15 13:12:35	fiskmåås	1	flygande	C	
60.9933	18.4752	2023-12-15 13:12:56	fiskmåås	1	flygande	B	
60.9954	18.4750	2023-12-15 13:13:00	fiskmåås	1	flygande	C	
60.9991	18.4748	2023-12-15 13:13:07	fiskmåås	2	liggande	A	
61.0043	18.4751	2023-12-15 13:13:17	alfågel	5	liggande	A	
61.0043	18.4751	2023-12-15 13:13:17	fiskmåås	2	flygande	A	
61.0085	18.4754	2023-12-15 13:13:25	fiskmåås	2	lyfte	C	
61.0231	18.4759	2023-12-15 13:13:53	fiskmåås	1	flygande	A	
61.0336	18.4761	2023-12-15 13:14:13	alfågel	50	liggande	A	
61.0409	18.4042	2023-12-15 13:17:26	fiskmåås	1	lyfte	B	

Latitud	Longitud	Tid	Art	Antal	Aktivitet	Band	Kommentar
61.0258	18.4050	2023-12-15 13:18:00	havstrut	1	liggande	A	
61.0258	18.4050	2023-12-15 13:18:00	fiskmåås	1	liggande	A	
61.0191	18.4050	2023-12-15 13:18:15	fiskmåås	1	flygande	B	
61.0186	18.4050	2023-12-15 13:18:16	fiskmåås	1	flygande	B	
61.0154	18.4050	2023-12-15 13:18:23	fiskmåås	2	flygande	C	
61.0130	18.4047	2023-12-15 13:18:28	alfågel	15	flygande	A	
61.0098	18.4043	2023-12-15 13:18:35	fiskmåås	1	flygande	A	
61.0075	18.4039	2023-12-15 13:18:40	alfågel	7	flygande	B	
61.0075	18.4039	2023-12-15 13:18:40	fiskmåås	2	flygande	B	
61.0052	18.4038	2023-12-15 13:18:45	alfågel	10	flygande	A	
61.0025	18.4037	2023-12-15 13:18:51	alfågel	2	flygande	A	
61.0006	18.4036	2023-12-15 13:18:55	alfågel	10	liggande	A	
60.9952	18.4034	2023-12-15 13:19:07	fiskmåås	1	flygande	A	
60.9943	18.4034	2023-12-15 13:19:09	fiskmåås	1	flygande	A	
60.9832	18.4037	2023-12-15 13:19:32	alfågel	1	lyfte	A	
60.9665	18.4030	2023-12-15 13:20:07	fiskmåås	1	flygande	B	
60.9632	18.4029	2023-12-15 13:20:14	alfågel	2	flygande	A	
60.9593	18.4027	2023-12-15 13:20:22	alfågel	13	lyfte	A	
60.9579	18.4025	2023-12-15 13:20:25	fiskmåås	1	flygande	B	
60.9473	18.4043	2023-12-15 13:20:48	alfågel	2	flygande	A	
60.9464	18.4044	2023-12-15 13:20:50	fiskmåås	1	flygande	A	
60.9223	18.4042	2023-12-15 13:21:42	fiskmåås	3	flygande	A	
60.9205	18.4043	2023-12-15 13:21:46	fiskmåås	1	flygande	A	
60.9196	18.4042	2023-12-15 13:21:48	alfågel	5	liggande	A	
60.9196	18.4042	2023-12-15 13:21:48	fiskmåås	1	flygande	B	
60.9159	18.4040	2023-12-15 13:21:56	fiskmåås	1	flygande	A	
60.9003	18.4041	2023-12-15 13:22:30	fiskmåås	1	flygande	A	
60.8715	18.4035	2023-12-15 13:23:33	fiskmåås	2	flygande	A	
60.8564	18.4033	2023-12-15 13:24:05	fiskmåås	2	flygande	A	
60.8166	18.4044	2023-12-15 13:25:30	fiskmåås	1	flygande	B	
60.7878	18.4022	2023-12-15 13:26:33	fiskmåås	1	flygande	B	
60.7689	18.4026	2023-12-15 13:27:13	fiskmåås	1	flygande	B	
60.8376	18.3315	2023-12-15 13:31:46	fiskmåås	1	flygande	A	
60.8524	18.3311	2023-12-15 13:32:14	fiskmåås	1	flygande	B	
60.9315	18.3314	2023-12-15 13:34:46	fiskmåås	1	flygande	A	
60.9722	18.3319	2023-12-15 13:36:05	alfågel	3	flygande	A	
60.9841	18.3314	2023-12-15 13:36:28	fiskmåås	2	flygande	A	
60.9871	18.3312	2023-12-15 13:36:34	alfågel	4	liggande	B	

Latitud	Longitud	Tid	Art	Antal	Aktivitet	Band	Kommentar
60.9959	18.3306	2023-12-15 13:36:51	alfågel	5	liggande	A	
60.9989	18.3307	2023-12-15 13:36:57	alfågel	150	lyfte	C	
60.9989	18.3307	2023-12-15 13:36:57	fiskmåås	2	flygande	C	
61.0201	18.3304	2023-12-15 13:37:37	fiskmåås	2	flygande	B	
60.9159	18.2605	2023-12-15 13:43:00	fiskmåås	1	liggande	A	
60.9065	18.2610	2023-12-15 13:43:20	fiskmåås	1	flygande	A	
60.9051	18.2610	2023-12-15 13:43:23	fiskmåås	1	flygande	A	
60.7982	18.1873	2023-12-15 13:49:38	ob. Skrak	2	flygande	B	
60.8879	18.1847	2023-12-15 13:52:36	fiskmåås	2	flygande	B	
60.9077	18.1879	2023-12-15 13:53:15	fiskmåås	1	flygande	A	
61.0173	18.1654	2023-12-15 13:56:58	alfågel	15	lyfte	A	Utanför transekt
60.9754	18.1157	2023-12-15 13:59:22	alfågel	300	liggande	B	
60.9745	18.1157	2023-12-15 13:59:24	alfågel	300	liggande	A	
60.9726	18.1155	2023-12-15 13:59:28	alfågel	1	lyfte	A	
60.9693	18.1152	2023-12-15 13:59:35	alfågel	3	liggande	A	
60.9516	18.1155	2023-12-15 14:00:12	gråtrut	1	flygande	A	
60.9516	18.1155	2023-12-15 14:00:12	fiskmåås	2	flygande	A	
60.9117	18.1177	2023-12-15 14:01:36	fiskmåås	1	flygande	B	
60.8280	18.1140	2023-12-15 14:04:34	fiskmåås	1	flygande	B	
60.8280	18.1140	2023-12-15 14:04:34	fiskmåås	1	flygande	A	
60.9080	18.0458	2023-12-15 14:08:28	fiskmåås	1	flygande	A	
60.9521	18.0460	2023-12-15 14:09:55	fiskmåås	1	flygande	B	
60.9728	18.0458	2023-12-15 14:10:36	fiskmåås	1	flygande	B	
60.9759	18.0458	2023-12-15 14:10:42	fiskmåås	1	liggande	A	
60.9779	18.0459	2023-12-15 14:10:46	fiskmåås	1	flygande	A	
60.9830	18.0464	2023-12-15 14:10:56	fiskmåås	1	flygande	A	
61.0025	18.0465	2023-12-15 14:11:34	alfågel	40	liggande	A	
60.9652	17.9702	2023-12-15 14:15:25	alfågel	1	liggande	B	
60.8914	17.9715	2023-12-15 14:17:55	fiskmåås	1	flygande	A	

Tabell 17 Observationer under inventering med flygplan 6 februari 2024.

Latitud	Longitud	Tid	Art	Antal	Aktivitet	Band	Kommentar
60.7527	18.6181	2024-02-06 12:07:42	fiskmåå	1	flygande	A	
60.8346	18.6186	2024-02-06 12:10:30	fiskmåå	1	liggande	A	
60.9481	18.6181	2024-02-06 12:14:18	fiskmåå	1	flygande	B	
60.9481	18.6181	2024-02-06 12:14:18	fiskmåå	1	flygande	B	
60.9542	18.6179	2024-02-06 12:14:30	alfågel	55	liggande	A	
60.9542	18.6179	2024-02-06 12:14:30	fiskmåå	2	lyfte	A	
60.9694	18.6176	2024-02-06 12:15:00	fiskmåå	2	liggande	B	
60.9694	18.6176	2024-02-06 12:15:00	alfågel	2	liggande	B	
60.9787	18.6179	2024-02-06 12:15:20	storskarv	10	sittande		På fyren
60.9787	18.6179	2024-02-06 12:15:20	fiskmåå	5	flygande	B	
60.9787	18.6179	2024-02-06 12:15:20	alfågel	10	liggande	A	
61.0000	18.6184	2024-02-06 12:16:07	alfågel	12	flygande	B	
61.0000	18.6184	2024-02-06 12:16:07	fiskmåå	1	flygande	A	
61.0253	18.6172	2024-02-06 12:16:59	fiskmåå	1	flygande	B	
61.0115	18.5458	2024-02-06 12:20:46	alfågel	8	liggande	A	
61.0045	18.5465	2024-02-06 12:21:00	alfågel	1	flygande	B	
60.9923	18.5475	2024-02-06 12:21:24	fiskmåå	1	flygande	A	
60.9857	18.5478	2024-02-06 12:21:37	fiskmåå	1	flygande	A	
60.9857	18.5478	2024-02-06 12:21:37	alfågel	2	liggande	A	
60.9826	18.5478	2024-02-06 12:21:43	alfågel	3	liggande	A	
60.9826	18.5478	2024-02-06 12:21:43	alfågel	4	liggande	B	
60.9826	18.5478	2024-02-06 12:21:43	fiskmåå	2	flygande	B	
60.9795	18.5479	2024-02-06 12:21:49	fiskmåå	2	flygande	A	
60.9673	18.5480	2024-02-06 12:22:13	alfågel	9	liggande	A	
60.9576	18.5476	2024-02-06 12:22:32	alfågel	6	liggande	B	
60.9524	18.5472	2024-02-06 12:22:42	alfågel	10	liggande	A	
60.9524	18.5472	2024-02-06 12:22:42	fiskmåå	1	flygande	A	
60.9483	18.5471	2024-02-06 12:22:50	alfågel	6	liggande	A	
60.9483	18.5471	2024-02-06 12:22:50	fiskmåå	1	liggande	A	
60.9432	18.5469	2024-02-06 12:23:00	fiskmåå	3	flygande	A	
60.9255	18.5459	2024-02-06 12:23:35	fiskmåå	1	flygande	B	
60.9250	18.5459	2024-02-06 12:23:36	alfågel	15	liggande	B	
60.9220	18.5458	2024-02-06 12:23:42	alfågel	8	liggande	A	
60.9220	18.5458	2024-02-06 12:23:42	fiskmåå	1	flygande	A	
60.9100	18.5455	2024-02-06 12:24:06	fiskmåå	1	flygande	B	
60.8560	18.5471	2024-02-06 12:25:55	fiskmåå	1	flygande	A	
60.7718	18.5471	2024-02-06 12:28:45	fiskmåå	1	flygande	B	

Latitud	Longitud	Tid	Art	Antal	Aktivitet	Band	Kommentar
60.9173	18.4753	2024-02-06 12:37:45	fiskmåås	1	flygande	B	
60.9286	18.4754	2024-02-06 12:38:07	alfågel	1	flygande	B	
60.9286	18.4754	2024-02-06 12:38:07	fiskmåås	1	flygande	A	
60.9387	18.4755	2024-02-06 12:38:27	fiskmåås	11	liggande	B	
60.9422	18.4754	2024-02-06 12:38:34	alfågel	4	flygande	A	
60.9447	18.4754	2024-02-06 12:38:39	alfågel	1	flygande	A	
60.9481	18.4753	2024-02-06 12:38:46	alfågel	1	lyfte	B	
60.9629	18.4751	2024-02-06 12:39:16	alfågel	2	liggande	B	
60.9721	18.4751	2024-02-06 12:39:35	alfågel	1	lyfte	A	
60.9721	18.4751	2024-02-06 12:39:35	alfågel	4	liggande	B	
60.9760	18.4752	2024-02-06 12:39:43	alfågel	7	flygande	B	
60.9808	18.4751	2024-02-06 12:39:53	alfågel	2	liggande	A	
60.9808	18.4751	2024-02-06 12:39:53	fiskmåås	1	flygande	A	
60.9929	18.4749	2024-02-06 12:40:18	alfågel	6	liggande	B	
60.9929	18.4749	2024-02-06 12:40:18	fiskmåås	1	flygande	B	
60.9986	18.4748	2024-02-06 12:40:30	fiskmåås	2	flygande	B	
61.0043	18.4748	2024-02-06 12:40:42	alfågel	8	lyfte	A	
61.0043	18.4748	2024-02-06 12:40:42	fiskmåås	2	flygande	A	
61.0129	18.4751	2024-02-06 12:41:00	alfågel	5	flygande	B	
61.0225	18.4751	2024-02-06 12:41:20	fiskmåås	1	flygande	B	
61.0249	18.4750	2024-02-06 12:41:25	fiskmåås	2	flygande	B	
61.0316	18.4751	2024-02-06 12:41:39	alfågel	45	lyfte	A	
61.0223	18.4041	2024-02-06 12:45:56	alfågel	2	flygande	B	
61.0204	18.4042	2024-02-06 12:46:00	alfågel	1	flygande	B	
61.0134	18.4039	2024-02-06 12:46:15	fiskmåås	1	flygande	B	
61.0119	18.4040	2024-02-06 12:46:18	alfågel	30	flygande	B	
61.0119	18.4040	2024-02-06 12:46:18	fiskmåås	7	liggande	B	
61.0062	18.4039	2024-02-06 12:46:30	fiskmåås	1	flygande	B	
61.0062	18.4039	2024-02-06 12:46:30	alfågel	8	flygande	B	
60.9849	18.4034	2024-02-06 12:47:15	fiskmåås	1	flygande	A	
60.9802	18.4031	2024-02-06 12:47:25	fiskmåås	1	flygande	C	
60.9754	18.4030	2024-02-06 12:47:35	fiskmåås	1	flygande	A	
60.9625	18.4024	2024-02-06 12:48:02	alfågel	2	flygande	B	
60.9540	18.4027	2024-02-06 12:48:20	alfågel	6	flygande	A	
60.9502	18.4030	2024-02-06 12:48:28	alfågel	2	flygande	A	
60.9468	18.4029	2024-02-06 12:48:35	alfågel	2	liggande	A	
60.9444	18.4029	2024-02-06 12:48:40	fiskmåås	1	liggande	A	
60.9353	18.4031	2024-02-06 12:48:59	fiskmåås	1	flygande	B	

Latitud	Longitud	Tid	Art	Antal	Aktivitet	Band	Kommentar
60.9181	18.4031	2024-02-06 12:49:35	fiskmåås	3	flygande	B	
60.9181	18.4031	2024-02-06 12:49:35	alfågel	70	liggande	B	
60.9061	18.4038	2024-02-06 12:50:00	fiskmåås	1	flygande	B	
60.8940	18.4048	2024-02-06 12:50:25	ob. säl	1	simmande	A	
60.7977	18.4035	2024-02-06 12:53:45	fiskmåås	1	flygande	A	
60.7870	18.4034	2024-02-06 12:54:07	fiskmåås	1	flygande	B	
60.8169	18.3308	2024-02-06 12:58:50	fiskmåås	1	flygande	A	
60.9310	18.3311	2024-02-06 13:02:40	alfågel	2	liggande	A	
60.9370	18.3308	2024-02-06 13:02:52	alfågel	20	flygande	A	
60.9425	18.3308	2024-02-06 13:03:03	alfågel	50	lyfte	B	
60.9480	18.3314	2024-02-06 13:03:14	alfågel	50	lyfte	A	
60.9480	18.3314	2024-02-06 13:03:14	alfågel	40	lyfte	B	
60.9565	18.3322	2024-02-06 13:03:31	alfågel	25	flygande	A	
60.9644	18.3326	2024-02-06 13:03:47	alfågel	2	liggande	A	
60.9769	18.3328	2024-02-06 13:04:12	alfågel	5	lyfte	A	
60.9814	18.3326	2024-02-06 13:04:21	alfågel	1	flygande	A	
61.0053	18.3322	2024-02-06 13:05:09	alfågel	5	lyfte	A	
61.0053	18.3322	2024-02-06 13:05:09	fiskmåås	1	flygande	A	
61.0118	18.3320	2024-02-06 13:05:22	fiskmåås	2	flygande	A	
61.0157	18.3321	2024-02-06 13:05:30	fiskmåås	4	flygande	B	
60.8604	18.2609	2024-02-06 13:13:00	fiskmåås	1	flygande	A	
60.7865	18.2603	2024-02-06 13:15:30	fiskmåås	1	flygande	B	
60.8962	18.1897	2024-02-06 13:20:40	fiskmåås	3	flygande	B	
60.9094	18.1909	2024-02-06 13:21:06	fiskmåås	1	flygande	B	
60.9616	18.1170	2024-02-06 13:28:07	fiskmåås	1	flygande	A	
60.9559	18.1169	2024-02-06 13:28:19	fiskmåås	1	flygande	B	
60.8650	18.0451	2024-02-06 13:35:44	fiskmåås	2	flygande	B	
60.8867	18.0452	2024-02-06 13:36:29	fiskmåås	1	flygande	A	
60.9487	18.0447	2024-02-06 13:38:37	fiskmåås	1	flygande	C	
60.9569	18.0453	2024-02-06 13:38:54	alfågel	4	flygande	C	
60.9598	18.0454	2024-02-06 13:39:00	fiskmåås	1	flygande	B	
60.9690	18.0457	2024-02-06 13:39:19	alfågel	60	flygande	B	
61.0034	18.0448	2024-02-06 13:40:30	fiskmåås	3	flygande	B	
60.9745	17.9742	2024-02-06 13:43:50	fiskmåås	1	flygande	B	
60.9309	17.9732	2024-02-06 13:45:22	fiskmåås	1	flygande	C	
60.9295	17.9732	2024-02-06 13:45:25	fiskmåås	1	flygande	C	
60.9271	17.9732	2024-02-06 13:45:30	fiskmåås	3	liggande	B	
60.8531	17.9743	2024-02-06 13:48:05	fiskmåås	1	flygande	A	

Tabell 18 Observationer under inventering från båt 9 april 2024.

Latitud	Longitud	Tid	Art	Antal	Aktivitet	Band	Kommentar
60.8931	18.0065	2024-04-09 05:38:10	alfågel	4	flygande	C	
60.8862	18.0436	2024-04-09 05:45:00	alfågel	20	flygande	D	
60.8825	18.0538	2024-04-09 05:47:00	tobisgrissla	2	flygande	D	
60.8800	18.0607	2024-04-09 05:48:20	ob. alka	4	flygande	C	
60.8702	18.0884	2024-04-09 05:53:40	rödhake	1	sträckande no	A	
60.8657	18.1001	2024-04-09 05:56:00	ob. tätting	2	flygande	A	
60.8657	18.1001	2024-04-09 05:56:00	alfågel	4	lyfte	C	
60.8637	18.1050	2024-04-09 05:57:00	ejder	27	sträckande n	D	
60.8637	18.1050	2024-04-09 05:57:00	alfågel	10	flygande	B	
60.8611	18.1109	2024-04-09 05:58:15	alfågel	12	flygande	D	
60.8600	18.1138	2024-04-09 05:58:50	vinterhämpling	3	sträckande n	A	
60.8597	18.1146	2024-04-09 05:59:00	alfågel	3	flygande	B	
60.8577	18.1201	2024-04-09 06:00:04	alfågel	1	liggande	C	
60.8560	18.1248	2024-04-09 06:01:00	storskrake	2	liggande	B	
60.8541	18.1299	2024-04-09 06:02:00	rödhake	1	flygande	A	
60.8522	18.1350	2024-04-09 06:03:00	alfågel	30	flygande	D	
60.8516	18.1367	2024-04-09 06:03:20	kungsfågel	1	sträckande no	A	
60.8491	18.1435	2024-04-09 06:04:40	alfågel	4	flygande	C	
60.8447	18.1554	2024-04-09 06:07:00	alfågel	2	flygande	B	
60.8447	18.1554	2024-04-09 06:07:00	ob. alka	1	flygande	C	
60.8369	18.1769	2024-04-09 06:11:12	storskrake	3	sträckande n	C	
60.8316	18.1912	2024-04-09 06:14:00	sångsvan	2	sträckande n	C	
60.8272	18.2078	2024-04-09 06:17:00	alfågel	2	flygande	C	
60.8272	18.2078	2024-04-09 06:17:00	fiskmåså	4	flygande	C	
60.8250	18.2162	2024-04-09 06:18:30	storskrake	2	sträckande n	C	
60.8236	18.2231	2024-04-09 06:19:40	alfågel	2	flygande	C	
60.8214	18.2349	2024-04-09 06:21:40	sångsvan	1	sträckande no	D	
60.8208	18.2379	2024-04-09 06:22:10	sjöorre	8	sträckande no	C	
60.8201	18.2419	2024-04-09 06:22:50	alfågel	6	flygande	C	mot o
60.8189	18.2490	2024-04-09 06:24:00	ob. skrak	3	flygande	C	
60.8164	18.2635	2024-04-09 06:26:25	sädesärla	1	sträckande v	A	
60.8132	18.2821	2024-04-09 06:29:30	ob. lom	1	sträckande n	C	
60.8087	18.3090	2024-04-09 06:34:00	ejder	4	sträckande n	C	
60.8087	18.3090	2024-04-09 06:34:00	skratmåså	1	flygande	C	
60.8047	18.3301	2024-04-09 06:37:35	kungsfågel	1	sträckande n	A	
60.8013	18.3494	2024-04-09 06:40:50	ob. and	12	sträckande no	C	

Latitud	Longitud	Tid	Art	Antal	Aktivitet	Band	Kommentar
60.7984	18.3652	2024-04-09 06:43:30	ob. skrak	2	flygande	C	
60.7977	18.3692	2024-04-09 06:44:10	alfågel	5	flygande	C	
60.7958	18.3801	2024-04-09 06:46:00	alfågel	7	flygande	C	
60.7958	18.3801	2024-04-09 06:46:00	ob. fink	10	sträckande sv	B	
60.7944	18.3880	2024-04-09 06:47:20	sånglärka	2	sträckande no	B	
60.7922	18.4004	2024-04-09 06:49:25	tobisgrissla	1	flygande	B	
60.7776	18.4839	2024-04-09 07:03:30	svärta	8	sträckande n	C	
60.7776	18.4839	2024-04-09 07:03:30	ob. skrak	7	sträckande no	C	
60.7772	18.4870	2024-04-09 07:04:00	silltrut	2	flygande	B	
60.7772	18.4870	2024-04-09 07:04:00	fiskmåås	4	flygande	B	
60.7772	18.4870	2024-04-09 07:04:00	gråtrut	2	flygande	B	
60.7772	18.4870	2024-04-09 07:04:00	skratmåås	4	flygande	B	
60.7733	18.5175	2024-04-09 07:09:00	gärdsmyg	1	sträckande no	A	
60.7720	18.5287	2024-04-09 07:10:50	ob. skrak	2	sträckande no	B	
60.7711	18.5358	2024-04-09 07:12:00	tordmule	1	flygande	C	
60.7711	18.5358	2024-04-09 07:12:00	skratmåås	2	flygande	D	
60.7711	18.5358	2024-04-09 07:12:00	fiskmåås	4	flygande	D	
60.7709	18.5388	2024-04-09 07:12:30	ob. alka	1	flygande	D	
60.7697	18.5479	2024-04-09 07:14:00	ob. gås	4	sträckande no	D	
60.7683	18.5590	2024-04-09 07:15:50	ejder	2	sträckande nv	B	
60.7654	18.5843	2024-04-09 07:20:00	lappspurv	1	sträckande nv	A	
60.7652	18.5868	2024-04-09 07:20:25	alfågel	1	flygande	B	
60.7640	18.5975	2024-04-09 07:22:10	sångsvan	2	sträckande no	A	
60.7637	18.6006	2024-04-09 07:22:40	sjöorre	12	sträckande no	B	
60.7635	18.6056	2024-04-09 07:23:30	sjöorre	20	sträckande n	B	
60.7725	18.6068	2024-04-09 07:26:40	gråhäger	2	sträckande o	B	
60.7859	18.6083	2024-04-09 07:31:00	ob. alka	4	flygande	C	
60.7906	18.6082	2024-04-09 07:32:30	bofink	2	sträckande nv	B	
60.8225	18.5572	2024-04-09 07:51:00	ob. gås	2	sträckande no	E	
60.8240	18.5310	2024-04-09 07:55:20	grågås	1	sträckande v	C	
60.8254	18.5019	2024-04-09 08:00:00	storspov	6	sträckande no	B	
60.8254	18.5019	2024-04-09 08:00:00	Larus	8	flygande	C	
60.8254	18.5019	2024-04-09 08:00:00	gråtrut	2	flygande	C	
60.8254	18.5019	2024-04-09 08:00:00	fiskmåås	2	flygande	C	
60.8254	18.5019	2024-04-09 08:00:00	skratmåås	1	flygande	C	
60.8254	18.5019	2024-04-09 08:00:00	silltrut	1	flygande	C	
60.8282	18.4631	2024-04-09 08:06:20	gråtrut	3	flygande	A	
60.8307	18.4388	2024-04-09 08:10:20	grågås	15	sträckande no	B	



Latitud	Longitud	Tid	Art	Antal	Aktivitet	Band	Kommentar
60.8319	18.4288	2024-04-09 08:12:00	småskrake	2	sträckande n	B	
60.8365	18.3897	2024-04-09 08:18:30	grågås	4	sträckande no	C	
60.8368	18.3867	2024-04-09 08:19:00	ob. skrak	10	flygande	C	
60.8399	18.3627	2024-04-09 08:23:00	alfågel	4	flygande	C	
60.8408	18.3546	2024-04-09 08:24:20	bläsgås	20	sträckande no	C	
60.8408	18.3546	2024-04-09 08:24:20	grågås	5	sträckande no	C	
60.8408	18.3546	2024-04-09 08:24:20	sångsvan	2	sträckande no	C	
60.8424	18.3426	2024-04-09 08:26:20	skogsnäppa	3	sträckande n	A	
60.8433	18.3345	2024-04-09 08:27:40	bergfink	1	sträckande n	A	
60.8433	18.3345	2024-04-09 08:27:40	bofink	2	sträckande n	A	
60.8474	18.3025	2024-04-09 08:33:00	gråtrut	1	flygande	A	
60.8474	18.3025	2024-04-09 08:33:00	silltrut	2	flygande	A	
60.8499	18.2825	2024-04-09 08:36:20	alfågel	2	lyfte	B	
60.8502	18.2805	2024-04-09 08:36:40	bergfink	3	sträckande nv	A	
60.8504	18.2785	2024-04-09 08:37:00	sångsvan	6	lyfte	C	
60.8565	18.2400	2024-04-09 08:43:30	sångsvan	3	sträckande o	D	
60.8585	18.2338	2024-04-09 08:44:40	sångsvan	30	sträckande n	C	
60.8585	18.2338	2024-04-09 08:44:40	silltrut	1	flygande	C	
60.8635	18.2158	2024-04-09 08:48:00	stare	1	sträckande nv	B	
60.8810	18.1537	2024-04-09 08:59:30	sjöorre	6	sträckande n	B	
60.8818	18.1509	2024-04-09 09:00:00	gråtrut	2	flygande	A	
60.8818	18.1509	2024-04-09 09:00:00	silltrut	2	flygande	A	
60.8818	18.1509	2024-04-09 09:00:00	fiskmås	2	flygande	A	
60.8884	18.1284	2024-04-09 09:04:10	sparvhök	1	sträckande o	C	
60.8933	18.1122	2024-04-09 09:07:10	alfågel	1	flygande	C	
60.8962	18.1023	2024-04-09 09:09:00	ringduva	1	sträckande v	D	
60.9002	18.0889	2024-04-09 09:11:30	kanadagås	1	sträckande n	C	
60.9005	18.0881	2024-04-09 09:11:40	bergfink	1	sträckande nv	A	
60.9089	18.0600	2024-04-09 09:17:00	storskrake	1	sträckande o	C	
60.9105	18.0549	2024-04-09 09:18:00	sångsvan	45	sträckande n	D	
60.9105	18.0549	2024-04-09 09:18:00	grågås	19	sträckande n	D	
60.9105	18.0549	2024-04-09 09:18:00	storskarv	4	flygande	C	
60.9112	18.0521	2024-04-09 09:18:30	storskarv	1	flygande	C	
60.9121	18.0497	2024-04-09 09:19:00	gråsiska	1	sträckande nv	A	
60.9280	17.9984	2024-04-09 09:29:00	tobisgrissla	1	lyfte	B	
60.9280	17.9984	2024-04-09 09:29:00	alfågel	30	lyfte	C	
60.9288	17.9802	2024-04-09 09:32:00	sångsvan	3	sträckande o	C	
60.9296	17.9618	2024-04-09 09:35:00	alfågel	5	liggande	B	



Latitud	Longitud	Tid	Art	Antal	Aktivitet	Band	Kommentar
60.9301	17.9476	2024-04-09 09:37:20	sånglärka	1	sträckande nv	A	
60.9301	17.9476	2024-04-09 09:37:20	alfågel	4	liggande	B	
60.9309	17.9251	2024-04-09 09:41:00	alfågel	5	flygande	C	
60.9329	17.8901	2024-04-09 09:46:50	sångsvan	5	sträckande n	D	
60.9404	17.8904	2024-04-09 09:49:30	tobisgrissla	2	flygande	B	
60.9563	17.8935	2024-04-09 09:55:30	storskarv	5	flygande	C	
60.9555	17.9150	2024-04-09 09:59:00	alfågel	5	lyfte	C	
60.9551	17.9214	2024-04-09 10:00:00	alfågel	3	lyfte	B	
60.9547	17.9341	2024-04-09 10:02:00	gråtrut	2	liggande	B	
60.9547	17.9341	2024-04-09 10:02:00	fiskmåås	1	liggande	B	
60.9541	17.9467	2024-04-09 10:04:00	alfågel	2	lyfte	B	
60.9539	17.9529	2024-04-09 10:05:00	alfågel	110	lyfte	B	
60.9534	17.9645	2024-04-09 10:06:50	alfågel	115	liggande	B	
60.9534	17.9655	2024-04-09 10:07:00	alfågel	80	liggande	C	
60.9527	17.9802	2024-04-09 10:09:20	alfågel	4	lyfte	D	
60.9523	17.9907	2024-04-09 10:11:00	alfågel	10	liggande	C	
60.9522	17.9917	2024-04-09 10:11:10	alfågel	2	flygande	C	
60.9517	18.0054	2024-04-09 10:13:20	sångsvan	5	sträckande n	B	
60.9516	18.0074	2024-04-09 10:13:40	ängspiplärka	1	sittande	A	
60.9511	18.0191	2024-04-09 10:15:30	ob. falk	1	flygande	C	
60.9510	18.0243	2024-04-09 10:16:20	alfågel	2	liggande	D	
60.9510	18.0285	2024-04-09 10:17:00	alfågel	5	lyfte	C	
60.9507	18.0337	2024-04-09 10:17:50	sådesärta	1	sträckande no	C	
60.9502	18.0452	2024-04-09 10:19:40	ob. svan	6	sträckande n	G	
60.9499	18.0514	2024-04-09 10:20:40	tobisgrissla	1	flygande	B	
60.9482	18.0599	2024-04-09 10:22:10	tobisgrissla	1	liggande	C	
60.9482	18.0599	2024-04-09 10:22:10	alfågel	15	liggande	C	
60.9470	18.0646	2024-04-09 10:23:00	ob. fink	6	sträckande n	B	
60.9470	18.0646	2024-04-09 10:23:00	storskarv	2	flygande	C	
60.9430	18.0791	2024-04-09 10:25:40	tobisgrissla	2	flygande	C	
60.9270	18.1309	2024-04-09 10:35:20	tobisgrissla	1	flygande	B	
60.9270	18.1309	2024-04-09 10:35:20	ejder	4	sträckande n	B	
60.9192	18.1587	2024-04-09 10:40:20	sångsvan	10	sträckande n	C	
60.9128	18.1816	2024-04-09 10:44:30	stare	1	sittande	A	
60.9128	18.1816	2024-04-09 10:44:30	sångsvan	9	sträckande n	C	
60.9038	18.2107	2024-04-09 10:50:00	gråtrut	2	flygande	D	
60.8793	18.3012	2024-04-09 11:06:30	fiskmåås	2	liggande	D	



Latitud	Longitud	Tid	Art	Antal	Aktivitet	Band	Kommentar
60.8793	18.3012	2024-04-09 11:06:30	silltrut	3	flygande	A	Jagar småfågel kring båten
60.8793	18.3012	2024-04-09 11:06:30	ejder	2	sträckande v	B	
60.8748	18.3596	2024-04-09 11:15:50	storskarv	1	flygande	C	
60.8747	18.5975	2024-04-09 11:54:00	storskarv	1	flygande	E	
60.8767	18.6237	2024-04-09 11:58:10	fiskmås	5	flygande	D	
60.8928	18.6196	2024-04-09 12:04:40	grågås	12	sträckande n	C	
60.8974	18.6180	2024-04-09 12:06:10	sånglärka	2	sträckande nv	B	
60.9030	18.6169	2024-04-09 12:08:00	silltrut	5	liggande	D	
60.9141	18.6187	2024-04-09 12:11:40	grågås	7	sträckande n	B	
60.9141	18.6187	2024-04-09 12:11:40	sångsvan	3	sträckande n	D	
60.9301	18.6059	2024-04-09 12:17:20	sångsvan	3	sträckande n	E	
60.9199	18.5747	2024-04-09 12:23:40	sädesärta	1	sittande	A	
60.9194	18.5729	2024-04-09 12:24:00	sädesärta	1	sträckande	A	
60.9178	18.5673	2024-04-09 12:25:00	sånglärka	1	sträckande v	A	
60.9148	18.5561	2024-04-09 12:27:00	havstrut	1	flygande	E	
60.9096	18.5362	2024-04-09 12:30:30	domherre	1	sittande	A	
60.9043	18.5162	2024-04-09 12:34:00	alfågel	4	flygande	C	
60.9011	18.5017	2024-04-09 12:36:30	larus	12	flygande	C	
60.8996	18.4630	2024-04-09 12:42:30	ejder	6	sträckande n	B	
60.9010	18.4151	2024-04-09 12:50:00	alfågel	280	liggande	C	
60.9010	18.4151	2024-04-09 12:50:00	tobisgrissla	5	flygande	C	
60.9010	18.4151	2024-04-09 12:50:00	fiskmås	20	flygande	C	
60.9030	18.3961	2024-04-09 12:53:00	tobisgrissla	12	flygande	C	
60.9030	18.3961	2024-04-09 12:53:00	alfågel	40	lyfte	B	
60.9030	18.3961	2024-04-09 12:53:00	domherre	1	sittande	A	
60.9056	18.3709	2024-04-09 12:57:00	tobisgrissla	2	flygande	B	
60.9056	18.3709	2024-04-09 12:57:00	havstrut	1	flygande	B	
60.9056	18.3709	2024-04-09 12:57:00	gråtrut	1	flygande	B	
60.9081	18.3428	2024-04-09 13:01:30	tobisgrissla	1	lyfte	C	
60.9081	18.3428	2024-04-09 13:01:30	alfågel	25	liggande	C	
60.9125	18.3252	2024-04-09 13:04:40	alfågel	2	liggande	D	
60.9125	18.3252	2024-04-09 13:04:40	tobisgrissla	2	liggande	D	
60.9125	18.3252	2024-04-09 13:04:40	storskrake	2	liggande	C	
60.9130	18.3234	2024-04-09 13:05:00	alfågel	25	lyfte	C	
60.9130	18.3234	2024-04-09 13:05:00	tobisgrissla	8	lyfte	C	
60.9199	18.2954	2024-04-09 13:10:00	tobisgrissla	1	lyfte	B	
60.9199	18.2954	2024-04-09 13:10:00	fiskmås	10	liggande	B	

Latitud	Longitud	Tid	Art	Antal	Aktivitet	Band	Kommentar
60.9245	18.2779	2024-04-09 13:13:10	tobisgrissla	4	lyfte	B	
60.9245	18.2779	2024-04-09 13:13:10	alfågel	5	lyfte	C	
60.9341	18.2432	2024-04-09 13:19:30	storskrake	2	liggande	B	
60.9341	18.2432	2024-04-09 13:19:30	storskarv	1	flygande	C	
60.9656	18.1294	2024-04-09 13:40:30	tobisgrissla	2	flygande	C	
60.9663	18.0978	2024-04-09 13:45:40	alfågel	50	lyfte	C	
60.9663	18.0978	2024-04-09 13:45:40	tobisgrissla	1	lyfte	A	
60.9657	18.0801	2024-04-09 13:48:30	alfågel	25	lyfte	C	
60.9649	18.0583	2024-04-09 13:52:00	alfågel	2	lyfte	A	
60.9655	18.0397	2024-04-09 13:55:00	alfågel	2	liggande	B	
60.9714	18.0258	2024-04-09 13:58:00	ob. svan	3	liggande	E	
60.9714	18.0258	2024-04-09 13:58:00	tobisgrissla	1	lyfte	B	
60.9986	18.0259	2024-04-09 14:08:00	tobisgrissla	1	flygande	D	
60.9986	18.0259	2024-04-09 14:08:00	alfågel	6	flygande	D	
61.0001	18.0313	2024-04-09 14:09:00	ejder	8	lyfte	C	
61.0030	18.0411	2024-04-09 14:10:50	kanadagås	1	liggande	B	
61.0048	18.0474	2024-04-09 14:12:00	fiskmå	5	flygande	C	
61.0070	18.0552	2024-04-09 14:13:25	tordmule	1	flygande	A	
61.0154	18.1172	2024-04-09 14:24:00	småskrake	2	lyfte	C	
61.0183	18.1385	2024-04-09 14:27:30	ob. svan	1	sträckande sv	D	
61.0183	18.1385	2024-04-09 14:27:30	silltrut	3	flygande	B	
61.0219	18.1636	2024-04-09 14:31:40	alfågel	10	liggande	C	
61.0219	18.1636	2024-04-09 14:31:40	silltrut	1	liggande	C	
61.0248	18.1836	2024-04-09 14:35:00	alfågel	6	liggande	A	
61.0274	18.2015	2024-04-09 14:38:00	alfågel	5	liggande	C	
61.0279	18.2075	2024-04-09 14:39:00	tobisgrissla	3	liggande	B	
60.9953	18.3083	2024-04-09 15:04:00	alfågel	10	lyfte	C	
60.9925	18.3084	2024-04-09 15:05:00	alfågel	4	flygande	B	
60.9803	18.3102	2024-04-09 15:09:00	tobisgrissla	1	flygande	B	
60.9743	18.3121	2024-04-09 15:11:00	alfågel	2	flygande	C	
60.9714	18.3127	2024-04-09 15:12:00	alfågel	25	liggande	C	
60.9506	18.3154	2024-04-09 15:19:00	alfågel	35	lyfte	C	
60.9269	18.3566	2024-04-09 15:31:30	sparvhök	1	sträckande sv	C	
60.9269	18.3566	2024-04-09 15:31:30	alfågel	1	liggande	C	
60.9292	18.3681	2024-04-09 15:33:30	sädesärta	1	sträckande v	C	
60.9351	18.3693	2024-04-09 15:35:30	tobisgrissla	3	flygande	C	
60.9429	18.3692	2024-04-09 15:38:00	alfågel	55	liggande	B	
60.9429	18.3692	2024-04-09 15:38:00	tobisgrissla	1	liggande	B	

Latitud	Longitud	Tid	Art	Antal	Aktivitet	Band	Kommentar
60.9429	18.3692	2024-04-09 15:38:00	fiskmås	2	liggande	B	
60.9537	18.3696	2024-04-09 15:41:30	alfågel	6	liggande	A	
60.9537	18.3696	2024-04-09 15:41:30	tobisgrissla	1	liggande	A	
60.9609	18.3654	2024-04-09 15:44:00	tobisgrissla	5	liggande	B	
60.9609	18.3654	2024-04-09 15:44:00	bofink	1	sittande	A	
60.9609	18.3654	2024-04-09 15:44:00	alfågel	6	liggande	B	
60.9666	18.3510	2024-04-09 15:47:00	gråsiska	4	sträckande n	A	
60.9786	18.3390	2024-04-09 15:51:30	alfågel	13	liggande	B	
60.9786	18.3390	2024-04-09 15:51:30	tobisgrissla	1	liggande	B	
60.9847	18.3393	2024-04-09 15:53:30	tobisgrissla	1	liggande	B	
60.9937	18.3444	2024-04-09 15:56:40	alfågel	8	liggande	B	
60.9966	18.3497	2024-04-09 15:58:00	alfågel	25	lyfte	C	
60.9982	18.3549	2024-04-09 15:59:00	silltrut	3	liggande	B	
60.9982	18.3549	2024-04-09 15:59:00	Larus	5	liggande	B	
60.9996	18.3602	2024-04-09 16:00:00	alfågel	5	lyfte	C	
61.0004	18.3691	2024-04-09 16:01:30	tobisgrissla	1	flygande	B	
61.0005	18.3753	2024-04-09 16:02:30	storskarv	1	lyfte	C	
61.0132	18.3917	2024-04-09 16:08:40	alfågel	50	lyfte	C	
61.0167	18.3920	2024-04-09 16:09:50	alfågel	14	lyfte	B	
61.0202	18.3922	2024-04-09 16:11:00	alfågel	72	lyfte	C	
61.0233	18.3924	2024-04-09 16:12:00	storskarv	1	flygande	B	
61.0233	18.3924	2024-04-09 16:12:00	alfågel	55	liggande	B	
61.0233	18.3924	2024-04-09 16:12:00	tobisgrissla	3	liggande	B	
61.0233	18.3924	2024-04-09 16:12:00	storskarv	1	liggande	B	
61.0248	18.3928	2024-04-09 16:12:30	alfågel	4	flygande	B	
61.0291	18.3951	2024-04-09 16:14:00	tobisgrissla	3	lyfte	B	
61.0316	18.3962	2024-04-09 16:14:50	tobisgrissla	2	lyfte	B	
61.0350	18.3980	2024-04-09 16:16:00	alfågel	16	liggande	B	
61.0401	18.4005	2024-04-09 16:17:45	tobisgrissla	1	lyfte	B	
61.0401	18.4005	2024-04-09 16:17:45	alfågel	1	lyfte	B	
61.0408	18.4011	2024-04-09 16:18:00	alfågel	5	liggande	B	
61.0510	18.4076	2024-04-09 16:21:30	tobisgrissla	1	liggande	C	
61.0557	18.4531	2024-04-09 16:30:00	alfågel	2	flygande	A	
61.0555	18.4624	2024-04-09 16:31:30	storskarv	1	flygande	C	
61.0541	18.4701	2024-04-09 16:33:00	skogsnäppa	3	sträckande v	B	
61.0452	18.4689	2024-04-09 16:36:00	storskarv	1	flygande	B	
61.0392	18.4685	2024-04-09 16:38:00	alfågel	30	liggande	C	
61.0392	18.4685	2024-04-09 16:38:00	ob. svan	10	sträckande n	E	



Latitud	Longitud	Tid	Art	Antal	Aktivitet	Band	Kommentar
61.0331	18.4682	2024-04-09 16:40:00	alfågel	4	flygande	A	
61.0300	18.4682	2024-04-09 16:41:00	alfågel	68	liggande	B	
61.0300	18.4682	2024-04-09 16:41:00	tobisgrissla	2	flygande	C	
61.0300	18.4682	2024-04-09 16:41:00	fiskmåså	1	flygande	B	
61.0214	18.4680	2024-04-09 16:43:50	alfågel	32	lyfte	B	
61.0163	18.4679	2024-04-09 16:45:30	alfågel	15	lyfte	C	
61.0125	18.4683	2024-04-09 16:46:45	alfågel	15	lyfte	D	
61.0082	18.4693	2024-04-09 16:48:10	alfågel	5	lyfte	B	
60.9940	18.4767	2024-04-09 16:53:00	alfågel	5	flygande	D	
60.9881	18.4740	2024-04-09 16:55:00	alfågel	7	flygande	B	
60.9852	18.4722	2024-04-09 16:56:00	alfågel	5	flygande	B	
60.9847	18.4719	2024-04-09 16:56:10	storskarv	1	flygande	A	
60.9828	18.4709	2024-04-09 16:56:50	storskarv	1	flygande	B	
60.9672	18.4633	2024-04-09 17:02:10	alfågel	2	flygande	C	
60.9627	18.4687	2024-04-09 17:04:00	alfågel	5	flygande	B	
60.9596	18.4796	2024-04-09 17:06:00	alfågel	15	liggande	C	
60.9548	18.4866	2024-04-09 17:08:00	alfågel	18	lyfte	C	
60.9153	18.4681	2024-04-09 17:23:00	alfågel	21	flygande	A	
60.9151	18.4733	2024-04-09 17:23:50	alfågel	4	lyfte	C	
60.9144	18.4833	2024-04-09 17:25:30	alfågel	12	flygande	A	
60.9144	18.4833	2024-04-09 17:25:30	tobisgrissla	1	flygande	A	
60.9145	18.4895	2024-04-09 17:26:30	alfågel	65	lyfte	C	
60.9151	18.4955	2024-04-09 17:27:30	alfågel	20	flygande	B	
60.9151	18.4955	2024-04-09 17:27:30	tobisgrissla	1	flygande	B	
60.9161	18.5074	2024-04-09 17:29:30	alfågel	35	lyfte	B	
60.9161	18.5074	2024-04-09 17:29:30	alfågel	25	liggande	D	
60.9169	18.5164	2024-04-09 17:31:00	storlom	1	sträckande n	B	
60.9170	18.5184	2024-04-09 17:31:20	alfågel	20	flygande	B	
60.9174	18.5224	2024-04-09 17:32:00	tobisgrissla	1	flygande	B	
60.9176	18.5244	2024-04-09 17:32:20	alfågel	30	lyfte	B	
60.9186	18.5301	2024-04-09 17:33:20	tobisgrissla	7	lyfte	B	
60.9245	18.5313	2024-04-09 17:35:25	alfågel	10	liggande	B	
60.9263	18.5310	2024-04-09 17:36:00	tobisgrissla	3	flygande	B	
60.9268	18.5309	2024-04-09 17:36:10	tobisgrissla	1	flygande	B	
60.9339	18.5302	2024-04-09 17:38:30	skärpiplärka	1	sittande	A	
60.9354	18.5303	2024-04-09 17:39:00	alfågel	5	liggande	B	
60.9476	18.5310	2024-04-09 17:43:00	alfågel	75	liggande	B	
60.9715	18.5326	2024-04-09 17:50:50	alfågel	68	lyfte	B	

Latitud	Longitud	Tid	Art	Antal	Aktivitet	Band	Kommentar
60.9736	18.5327	2024-04-09 17:51:30	tobisgrissla	1	lyfte	B	
60.9782	18.5329	2024-04-09 17:53:00	alfågel	38	liggande	C	
60.9828	18.5332	2024-04-09 17:54:30	alfågel	190	liggande	C	
60.9886	18.5334	2024-04-09 17:56:20	alfågel	40	flygande	B	
61.0188	18.5340	2024-04-09 18:06:00	tobisgrissla	1	flygande	B	
61.0214	18.5340	2024-04-09 18:06:50	trana	1	sträckande v	B	
61.0219	18.5340	2024-04-09 18:07:00	alfågel	20	liggande	C	
61.0436	18.5340	2024-04-09 18:14:00	tordmule	2	lyfte	C	
61.0468	18.5355	2024-04-09 18:15:20	ejder	1	sträckande n	C	
61.0468	18.5355	2024-04-09 18:15:20	tobisgrissla	1	flygande	C	
61.0255	18.5897	2024-04-09 18:27:00	tobisgrissla	1	flygande	A	
61.0088	18.6011	2024-04-09 18:33:00	tobisgrissla	1	flygande	B	
60.9862	18.6105	2024-04-09 18:40:40	storskarv	36	sittande	B	Sittande på fyr
60.9862	18.6105	2024-04-09 18:40:40	gråtrut	2	sittande	B	Sittande på fyr
60.9862	18.6105	2024-04-09 18:40:40	alfågel	7	flygande	B	
60.9791	18.6099	2024-04-09 18:43:00	ob. lom	1	sträckande n	E	
60.9771	18.6095	2024-04-09 18:43:40	ob. lom	1	flygande	E	
60.9726	18.6087	2024-04-09 18:45:10	alfågel	65	liggande	D	
60.9625	18.6064	2024-04-09 18:48:30	alfågel	10	liggande	C	
60.9489	18.6034	2024-04-09 18:53:00	alfågel	5	flygande	D	
60.9444	18.6022	2024-04-09 18:54:30	alfågel	25	liggande	B	