

Regler för Dala fjällfiskekort

Information om dokumentet

Detta är en digitalt tillgänglighetsanpassad webbversion av fiskekortsregler som är daterat den 27 november 2023.

Avsändare är Länsstyrelsen Dalarnas län.

Tänk särskilt på det här!

1. Storån - från Särsjöns utlopp till Töfvingåns utlopp - är kvoterad och kräver särskilt tillstånd som bokas via Visit Dalarna.
2. Du som fiskar är **alltid** skyldig att känna till de regler som gäller för de vatten du fiskar i.
3. Du ska alltid ha giltigt fisketillstånd och fiskereglerna till hands.

Fredningstider och fiskeförbud

Med Dala fjällfiskekort får du fiska 1 januari–31 augusti med undantag för:

- I sjön Hävlingen är fiske även tillåtet 1/9–15/9, men med förbud att fiska närmare än 100 meter från in- och utloppen.
- I Grövelsjön är fiske tillåtet året runt, med undantag för att det är förbjudet, från 1/9–31/12, att fiska närmare sjöns utlopp än 200 meter.
- I Töfvingdalens nationalpark är det fiskeförbud. Men det är tillåtet att befinna sig i nationalparken och fiska i Storån.
- I Fulufjällets nationalpark är fiske tillåtet 8 dygn, vecka 45-47, i samband med isläggningsperioden på Stora och Lilla Rösjön samt Stora och Lilla Harrsjön.
- I Långfjällets naturreservat kan fiske förbjudas i vissa områden under renkalvningsperioden, omkring 25 april–15 juni.
- Harr får inte fiskas 1/4–31/5.

Fiskeregler

- Fisket får bedrivas med endast 1 spö (handredskap) per person.

- I Storån, från Töfsingåns utlopp till Hällsjön, är endast flugfiske tillåtet. Med flugfiske menas fiske med flugspö, fluglina och fluga.
- För harr, öring och röding får du behålla max 4 fiskar per dag (undantag Grövelsjön, som är utan begränsning i antal). I Storån, från Töfsingåns utlopp till Hällsjön, får du behålla en (1) öring mellan 35-50 cm per dygn och fiskekort.
- I de fall kortet gäller för fler än 1 person gäller fångstbegränsningen sammanlagt för dem som använder kortet.
- Isborr som drivs med förbränningsmotor är förbjuden.
- Användning av levande fisk som bete är förbjudet. Död fisk eller andra vattenlevande djur som används som bete måste vara fångade i samma vattenområde där fisket sker.
- Fiskekortet gäller även för medföljande barn under 16 år.

Minimimått

- Minimimått gäller för harr (35 cm), röding (25 cm) och öring (25 cm). Undantag: I hela Storån är minimimåttet för öring 35 cm. I Storån skall öringar över 50 cm längd släppas tillbaka. Måttet mäts från nospetsen till stjärtfenans yttersta spets. I Stora och Lilla Rösjön samt St. och L. Harrsjön på Fulufjellet är det förbjudet att behålla röding mellan 18–35 cm.
- Fisk under minimimåttet ska genast släppas tillbaka i vattnet, vare sig den är död eller levande.
- Släpp gärna tillbaka stora individer. De är viktiga för arternas reproduktion.

Med Dala fjällfiskekort fiskar du i skyddad natur

Med Dala fjällfiskekort fiskar du i en nationalpark och ett naturreservat. Ta stor hänsyn till naturmiljön och följ de regler om bland annat skoter och tältning som finns för Fulufjällets nationalpark och Långfjällets naturreservat.

Målet med fritidsfisket i våra skyddade områden är att bevara en hög kvalitet på harr, öring och röding, samt att säkerställa deras naturliga reproduktion. Ingen av dessa fiskarter ska tas upp innan de lämnat avkomma vid minst ett tillfälle.

Tänk på att:

- Det är förbjudet att bryta kvistar, fälla träd och elda med torrakor.
- Fiska med hänsyn till fisken och andra fiskare. Använd gärna enkelkrok och böj in krokens hulling så att det blir enklare att släppa tillbaka fisken.

Fiskeområden

- Dala fjällfiskekort är giltigt för Fulufjällets nationalpark, zon III, samt i Långfjällets naturreservat väster om Hågån och Hågåsjöarna. I Hågån och Hågåsjöarna är det fiskeförbud. Se kartor sist i dokumentet.
- Dala fjällfiskekort ger inte rätt att fiska i Storån från Särsjöns utlopp till Töfvingåns utlopp (se karta). Den sträckan kräver särskilt fiskekort som bokas via Visit Dalarna.

Fiske från båt eller annat flytetyg är förbjudet, utom i:

- Långfjället: Grövelsjön, Vandsjön, Övre och Nedre Grötsjön, Klacken, Hävlingen och Särsjön.
- Fulufjället: Stora och Lilla Rösjön, Stora och Lilla Harrsjön.

Snöskoterrestriktioner

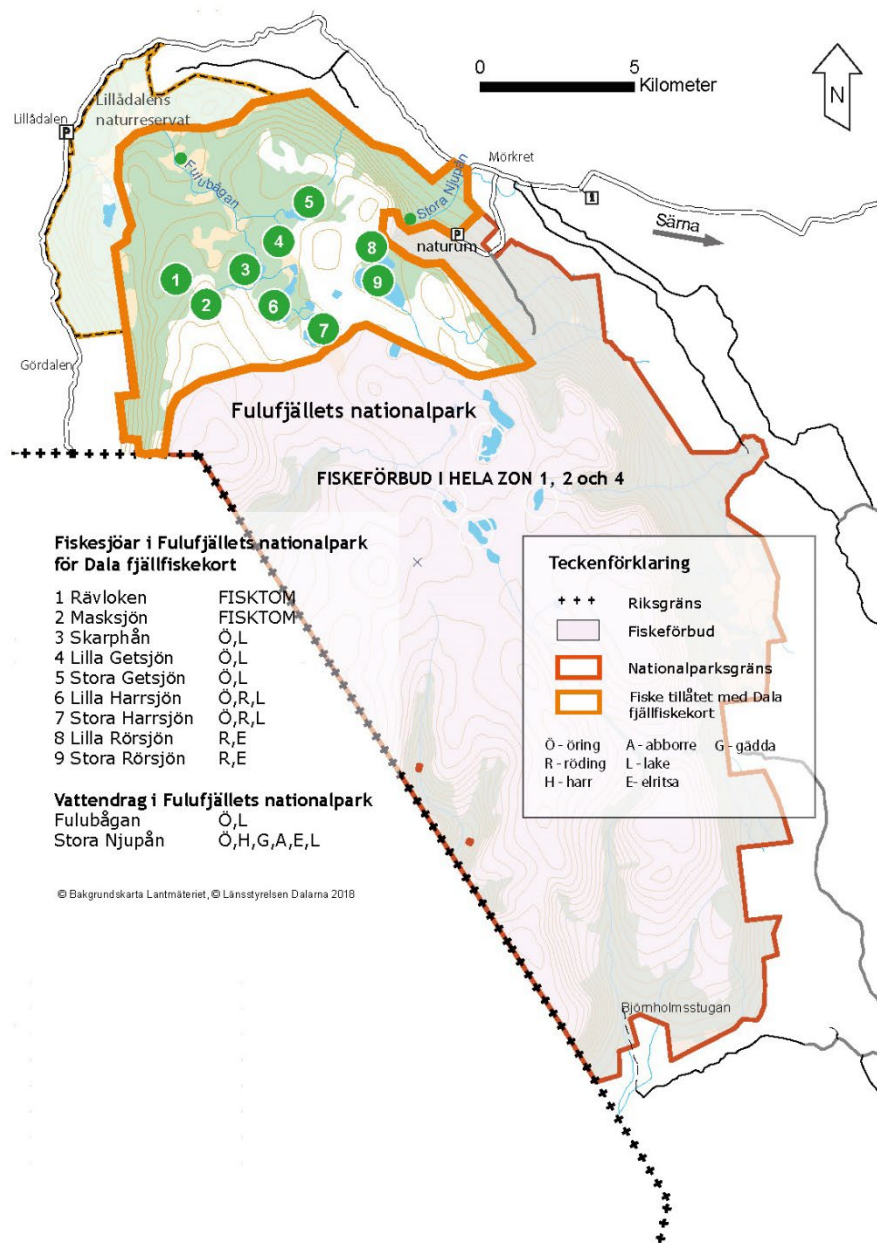
- Skoterkörning är enbart tillåten på markerade skoterleder, samt på sjöarna Hävlingen, Grövelsjön och Stora Rösjön.
- På Stora Rösjön är skoterkörning enbart tillåten närmaste väg från skoterled till fiskeplats.
- Körning på skoterleden mellan Grövelsjön och Hävlingen, samt på sjön Hävlingens is, är tillåtet till och med 25 april.
- Övriga skoterleder och Grövelsjön är öppna till första söndagen i maj.
- Läs mer på Länsstyrelsens skoterkarta.
www.lansstyrelsen.se/dalarna

Kontaktuppgifter till Länsstyrelsen

Kontakta oss via e-post dalarna@lansstyrelsen.se, postadress Länsstyrelsen Dalarnas län, 791 84 Falun, eller ring vår växel 010-225 00 00.

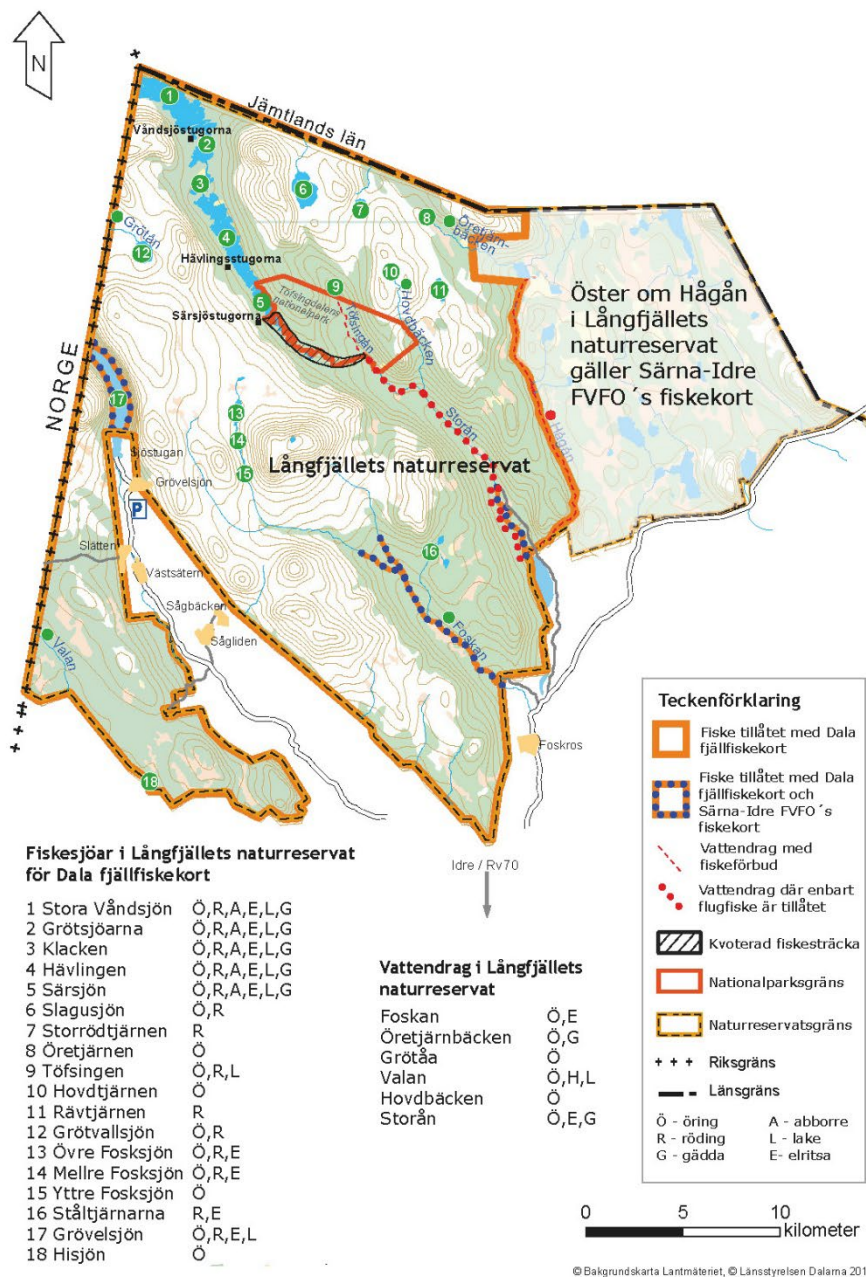
Vår webbadress är lansstyrelsen.se/dalarna.

Fiskeområde Fulufjället



Figur 1: karta över fiskeområdet Fulufjället

Fiskeområde Långfjället



Figur 2: Karta över fiskeområdet Långfjället.