

Länsstyrelsen i Dalarnas läns föreskrifter om fartbegränsning vid Killingholmen, Lindö och Storö, Ösjön i Borlänge kommun;

20FS 2022:11

Utkom från trycket
den 4 maj 2022

beslutade den 2 maj 2022.
(258-748-2022)

Länsstyrelsen föreskriver med stöd av 2 kap. 2 § sjötrafikförordningen (1986:300) följande.

1 § Följande definitioner används i denna föreskrift:

(i enlighet med Transportstyrelsens föreskrifter och allmänna råd om sjövägmärken TSFS 2019:12)

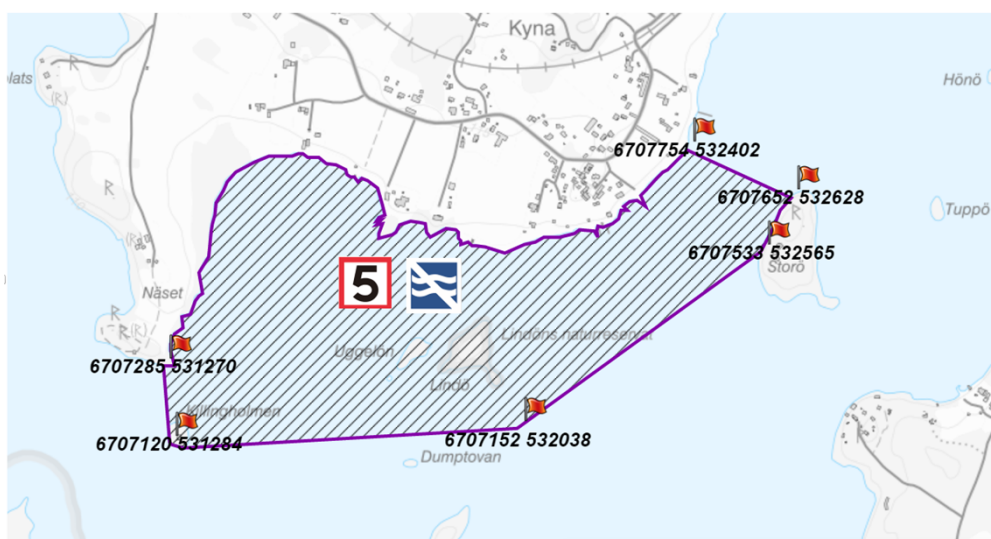
Fartyg

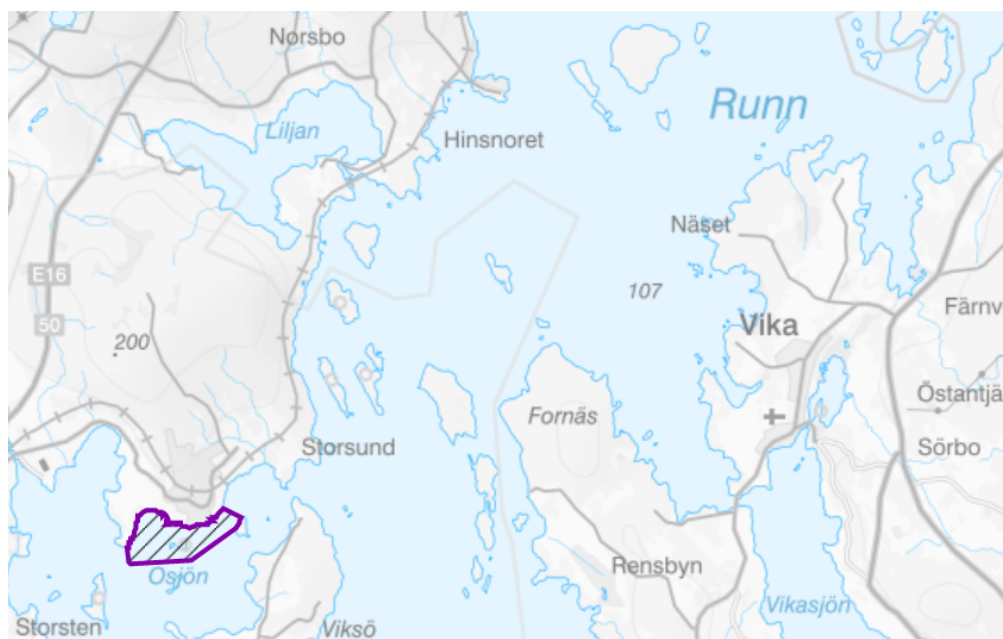
Varje farkost som används eller kan användas till transport på vattnet

2 § Positioner i föreskriften anges i koordinatsystemet SWEREF99TM

3 § I Ösjön, mellan Killingholmen och Storö, begränsat av ett område mellan punkterna med koordinaterna N: 6707285 E: 531270; N: 6707120 E: 531284; N: 6707152 E: 532038; N: 6707533 E: 532565; N: 6707652 E: 532628 och N: 6707754 E: 532402 är det förbjudet att framföra fartyg i högre fart än 5 knop.

Se kartbilder nedan





4 § Större fartyg, vars konstruktion medför att de inte kan framföras i fem knop eller mindre eller att de genererar stort svall i denna fart, omfattas inte av 3 §. Sådana fartyg får framföras i en högre fart än fem knop i det fartbegränsade området, förutsatt att de genererar inget eller minsta möjliga svall.

5 § Borlänge kommun är ansvarig för att sjövägmärken sätts upp och underhålls. Sjövägmärkena ska placeras och utformas enligt Transportstyrelsens föreskrifter och allmänna råd (TSFS 2019:12) om sjövägmärken.

6 § För de fall sjösäkerhetsanordningar krävs i samband med uppsättning av sjövägmärken ska dessa utformas i enlighet med Transportstyrelsens föreskrifter och allmänna råd om utmärkning till sjöss med sjösäkerhetsanordningar TSFS 2017:66.

Dessa föreskrifter träder i kraft den 4 maj 2022. Punkt 7 i Länsstyrelsen i Dalarnas län sjötrafikföreskrifter om fartbegränsning inom Borlänge kommun; 20FS 2006:43 upphör då att gälla.

På Länsstyrelsens vägnar

CAMILLA FAGERBERG LITTORIN

Niklas Eklund