

Länsstyrelsen i Dalarnas läns föreskrifter om fartbegränsning vid Slussen, Runn i Falu kommun;

20FS 2022:4

Utkom från trycket
den 4 maj 2022

beslutade den 2 maj 2022.
(258-748-2022)

Länsstyrelsen föreskriver med stöd av 2 kap. 2 § sjötrafikförordningen (1986:300) följande.

1 § Följande definitioner används i denna föreskrift:
(i enlighet med Transportstyrelsens föreskrifter och allmänna råd om sjövägsmärken TSFS 2019:12)

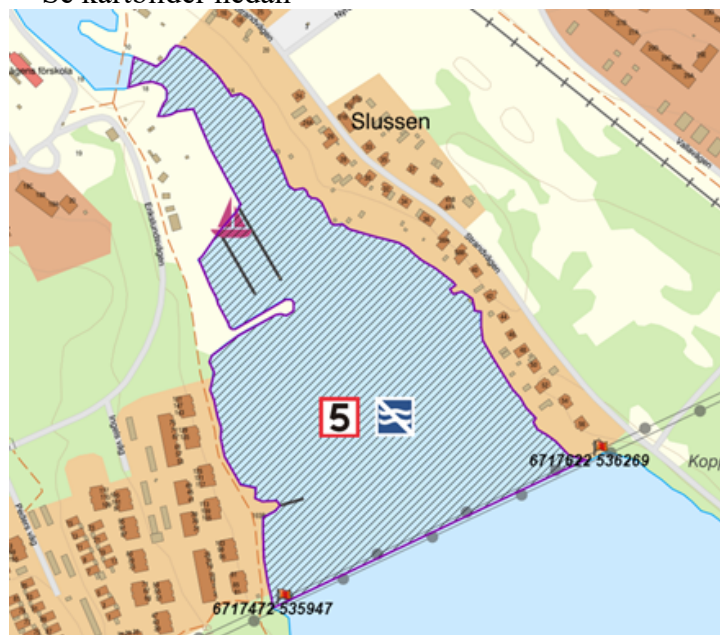
Fartyg

Varje farkost som används eller kan användas till transport på vattnet

2 § Positioner i föreskriften anges i koordinatsystemet SWEREF99TM

3 § I sjön Runn, inom ett område mellan gamla Slussen och en tänkt linje mellan punkterna med koordinaterna N: 6717472; E:535947 och N: 6717622; E:536269, är det förbjudet att framföra fartyg med högre fart än fem knop.

Se kartbilder nedan





4 § Större fartyg, vars konstruktion medför att de inte kan framföras i fem knop eller mindre eller att de genererar stort svall i denna fart, omfattas inte av 3 §. Sådana fartyg får framföras i en högre fart än fem knop i det fartbegränsade området, förutsatt att de genererar inget eller minsta möjliga svall.

5 § Falu kommun är ansvarig för att sjövägmärken sätts upp och underhålls. Sjövägmärkena ska placeras och utformas enligt Transportstyrelsens föreskrifter och allmänna råd (TSFS 2019:12) om sjövägmärken.

6 § För de fall sjösäkerhetsanordningar krävs i samband med uppsättning av sjövägmärken ska dessa utformas i enlighet med Transportstyrelsens föreskrifter och allmänna råd om utmärkning till sjöss med sjösäkerhetsanordningar TSFS 2017:66.

Dessa föreskrifter träder i kraft den 4 maj 2022. Länsstyrelsen i Dalarnas läns sjötrafikföreskrifter om fartbegränsning i sjön Runn, Falu kommun; 20FS 2019:18 upphör då att gälla.

På Länsstyrelsens vägnar

CAMILLA FAGERBERG LITTORIN

Niklas Eklund