



Besök ett naturreservat

Prästamarken ligger lättillgängligt med bil, dessutom är det gång- och cykelavstånd från Kvidinges samhälle samt tågstation. Parkeringsplats finns norr om Kvidinge kyrka bredvid reservatets ingång. I reservatet finns flera strövstigar, grillplats, bord och bänkar.



Åstorp kommun
265 80 ÅSTORP
Telefon: 042-640 00
Webbplats: <http://www.astorp.se/>

Syftet med naturreservatet är att långsiktigt bevara värdefull tätortsnära natur samt utveckla en slätteräng, att bidra till att öka förståelsen för kulturlandskapet och dess värden, att utgöra ett viktigt område för undervisning och allmänhetens friluftsliv samt att bidra till att uppnå lokala och nationella miljömål som "levande skogar" och "ett rikt djur och växtliv".

Areal: 7,5 ha. Beslutsår: 2015. Markägare: Privat. Förvaltare: Åstorp kommun.



Foldern har delfinansierats med bidrag från Lokala Naturvårds-satsningen.

Naturcentrum AB 2016. Text och layout: T. Johannesson. Foto: Ö. Fritz, S. Hultengren, T. Johannesson och J. Morin. Karta: C. Lindkvist. Illustration: N. Forshed.

Kom ihåg!

Var uppmärksam på att du i reservatet inte får:

- § vidta åtgärd som förändrar områdets topografi, struktur eller hydrologi såsom att borra, spränga, gräva, schakta, fylla ut, dämna eller nydika eller på annat sätt förstöra eller skada fast naturföremål, markyta eller vattenmiljö,
- § bortföra ved, bryta kvistar, fälla eller på annat sätt skada levande eller döda stående eller liggande träd och buskar,
- § framföra motordrivet fordon med undantag av hjälpmedelsfordon som krävs för att överkomma funktionsnedsättning,
- § göra upp eld eller använda grill annat än på särskilt anvisad plats,
- § cykla annat än på av förvaltaren särskilt anvisade vägar,
- § rida annat än på av förvaltaren särskilt anvisade vägar,
- § medföra hund eller annat husdjur som ej hålls i koppel,
- § övernatta i husbil, husvagn, tält eller motsvarande,
- § ställa upp motorfordon, husvagn eller släpvagn annat än på särskilt anvisade platser,
- § samla in eller plocka djur, växter, insekter och vedlevande svampar,
- § anordna tävling eller annan allmän sammankomst utan att samråda med naturvårdsförvaltaren,
- § sätta upp tavla, skylt, inskrift eller därmed jämförlig anordning för reklam, information eller liknande ändamål utan att samråda med naturvårdsförvaltaren.

Skogskärr

Inbäddade i skogen finns flera skogskärr, vilka är värdefulla inslag i lövskogen. I dessa småvatten växer gul svärdslilja, vattenblink och strandlysing. Under vår och försommaren utvecklas mängder med grodyngel i vattnet. Vattnet är också barnkammare för insektslarver.

Fågelhem

Prästamarken erbjuder det mesta en småfågel kan önska sig – mat, bostad och gömställen. Tillgången på insekter är god eftersom det finns småvatten och blomsterrika bryn och ängar. Brynen erbjuder också en skyddad plats där småfåglar kan bygga bo.

I reservatet trivs också hackspettar och duvor. I torrträd och fallna trädstammar hittar spettarna insektsägg, larver och annat smått och gott. Den hålhäckande skogsduvan bosätter sig i trädens håligheter.

Skåda året runt

Tidiga vårmorgnar stämmer småfåglarna upp i kör. Då har svarthätta, ärtsångare, grå flugsnappare och de andra solisterna bråda tider med att hävda revir och hitta en partner. I maj ljuder näktergalens högljudda, och rytmiska smackande, knäppande och flöjtande från buskagen. På hösten kan du få se flockar med steglits i de öppna markerna. Är du på besök under vintern kryper nötväcka och trädkrypare på trädstammarna.

1. Steglits 2. Rödstjärt 3. Sånglärka 4. Stenknäck 5. Mindre hackspett 6. Hämpling 7. Nötväcka 8. Ärtsångare



Lundar, ängar och kärr

Prästamarken är en grön oas i det öppna odlingslandskapet. Lunden är hem för många ovanliga och hotade arter, särskilt arter som är beroende av gammal ek för sin överlevnad. Träd in i ett slutet rum som stänger ute omvärlden, ett rum med golv av örter och gräs, trädkronstak och väggar av stammar och buskar!

Lummig lund

Största delen av Prästamarkens naturreservat utgörs av skog. Ek är det vanligaste trädslaget men här växer också alm, ask, avenbok, björk, fågelbär och klibbal. Under trädkronorna växer buskar som fläder, hag-torn, olvon och slån.

Lundflora

Till den frodiga lövskogens vårflora hör svalört, ekorrbär och vitsippor. Den ovanliga desmeknoppen är en liten, oansenlig växt som förekommer sparsamt i Syd- och Mellansverige. På sommaren blommar hässleklocka, stor häxört, svart trolldruva och den sällsynta kransramsens liksom orkidéerna skogsknipprot och grönvit nattviol.

Ek – ett värdefullt trädslag

De äldsta ekarna i reservatet är 200–300 år gamla. Gamla ekar

På gamla trädstammar i reservatet växer flera ovanliga lavar. Om man synar barken på nära håll framträder lavarnas olika nyanser och strukturer. För att kunna urskilja de olika arterna krävs gedigen artkunskap samt lupp!



I Prästamarkens naturreservat finns många olika växter att upptäcka. Om våren kan man urskilja desmeknopp (1) i vitsippshavet. På slätterängen i väster blommar rosa backnejlikor (2) om sommaren. Olvon (3) och andra blommande buskar lockar till sig kartfjäril och andra insekter.

är mycket värdefulla eftersom de med tiden koloniserar av ett stort antal mossor, lavar, svampar och insekter. Storvuxna ekar ansågs värdefulla även förr i tiden, men då av en helt annan anledning. Då var den långsiktiga planen att ekarna skulle bidra med prima virke till skeppsbyggen!

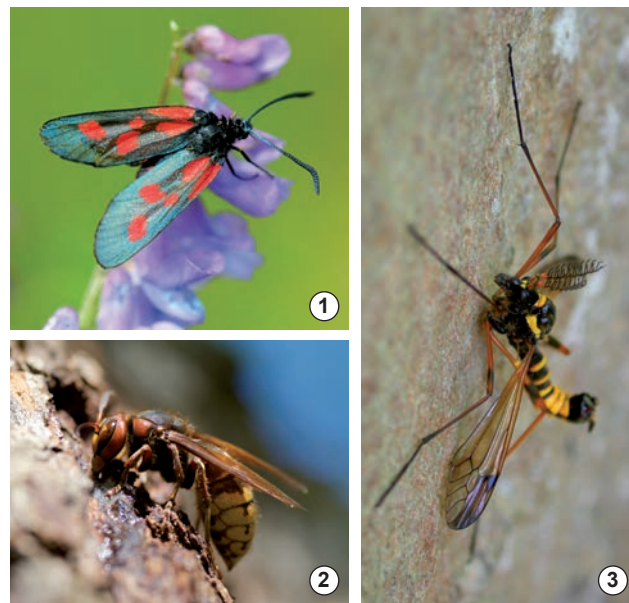
Ovanliga småkryp

Vid inventeringar i reservatet har flera ovanliga insekter observerats. Ett exempel är gulringad vedharkrank, en art knuten till rötade ihåliga träd. Ett annat är bålgetingkortvinge som lever i anslutning till bålgetingbon i gammelträdens håligheter. Bålgeting är vår mest fridsamma geting och måste provoceras ordentligt för att gå till attack och stickas.

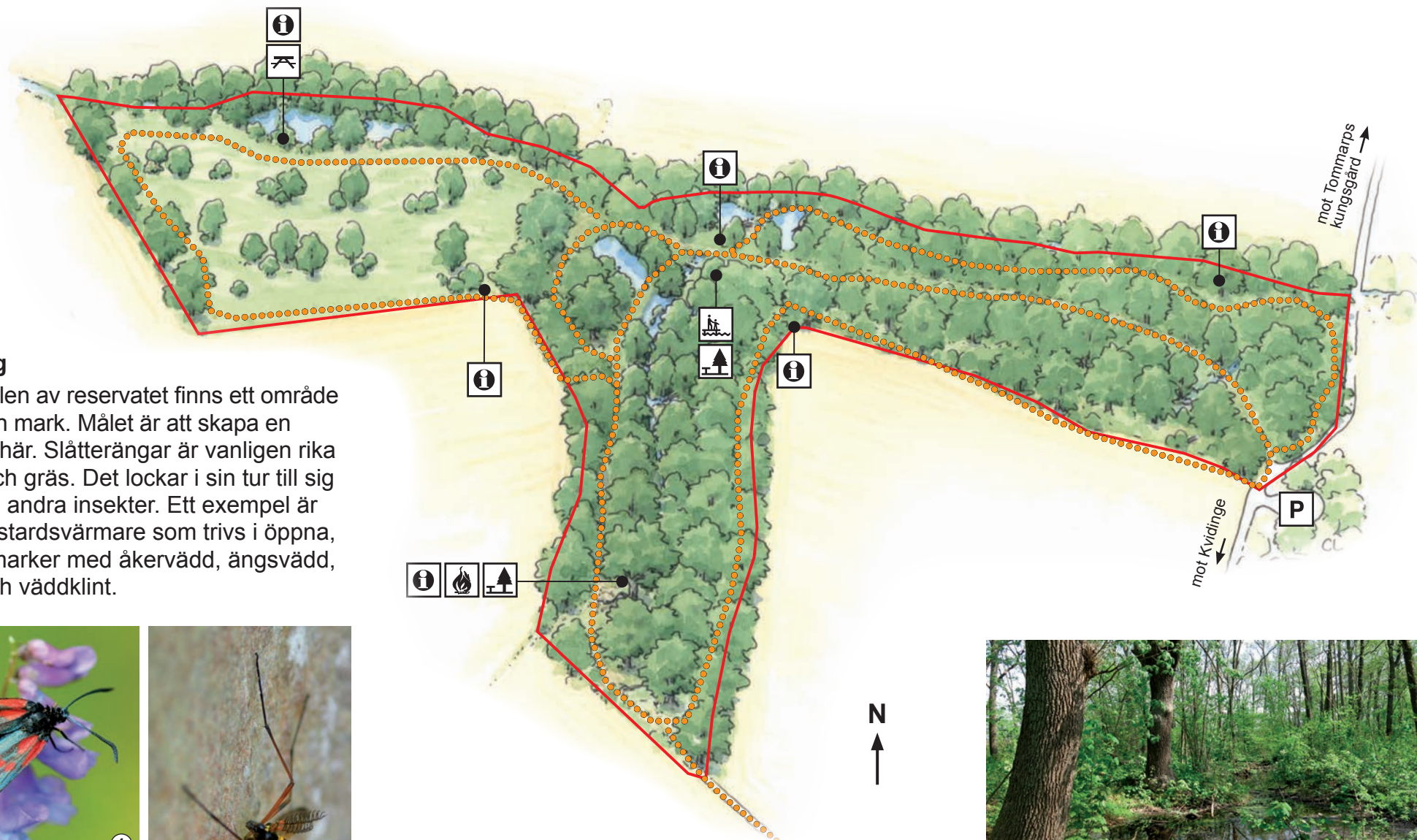


Slätteräng

I västra delen av reservatet finns ett område med öppen mark. Målet är att skapa en slätteräng här. Slätterängar är vanligen rika på örter och gräs. Det lockar i sin tur till sig fjärilar och andra insekter. Ett exempel är mindre bastardsvärmare som trivs i öppna, blomrika marker med åkervädd, ängsvädd, rödklint och väddklint.



1. Mindre bastardsvärmare 2. Bålgeting 3. Gulringad vedharkrank



0 100 m

- Reservatsgräns
- ⓘ Temaskylt
- P Parkering
- 🪵 Picknickbord
- 🪵 Bänk
- 🍺 Brygga
- 🔥 Grillplats
- ⋯ Gångstig



I Prästamarken finns flera småvatten och kärr. De fuktiga miljöerna är värdefulla bland annat för olika groddjur, som till exempel vanlig groda.

