



NATURRESERVAT

Välkommen till Gavelsbjer

Den mjukt rundade kullen höjer sig 25 meter över det vidsträckta jordbrukslandskapet. Från toppen av kullen kan du skåda ut över landskapet med Arriesjön i öster, byn Arrie i sydväst, och långt bort i fjärran kan man ana Malmös Turning Torso.

Gavelsbjer är en av de moränkullar som ligger spridda i markerna kring Arrie. De bildades i samband med istidens avsmältning. Många av kullarna har försvunnit då de utnyttjats som grustäkter, och även denna kulle har naggats i kanten.

Uppe på kullen finns en fin torrängsflora med backsippor och hedblomster. Naturreservatets sällsynta dyrgrip är praktnejlika. En väldoftande, rosa nejlika med fransiga blombblad som bara växer på ett fåtal platser i Skåne.

Naturreservatets betesdjur hjälper till att hålla markerna öppna, en förutsättning för den rika biologiska mångfalden. Du är välkommen att vandra runt i betesmarkerna men håll avstånd till djuren. Gå aldrig i närheten av djuren om du har hund med dig.



Mindre Blåvinge
Cupido minimus
Small blue butterfly

Getväppling
Anthyllis vulneraria
Kidney vetch



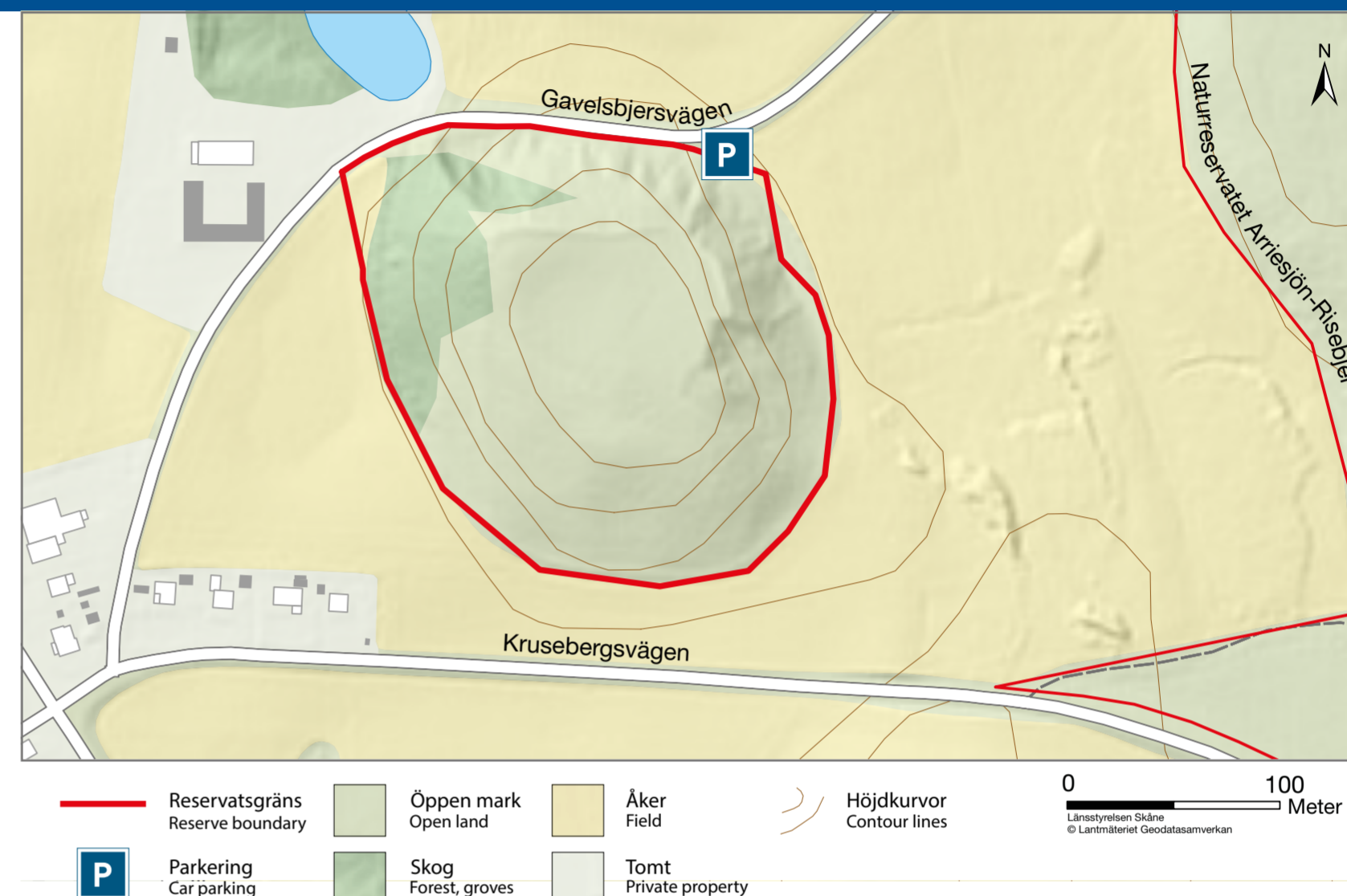
Gullviva
Primula veris
Cowslip



Backsippa
Pulsatilla vulgaris
Pasqueflower



Praktnejlika
Dianthus superbus
Large pink



Welcome to Gavelsbjer

The softly rounded hill rises 25 metres above the vast agricultural landscape. From the top of the hill you can look across the fields with Lake Arriesjön to the east and the village Arrie to the south-east. Far away in the distance Malmö's Turning Torso is just about visible.

Gavelsbjär is one of the moraine hills scattered around Arrie. The hills were formed when the inland ice melted. Many of them have disappeared, as they were used for gravel extraction,

and Gavelsbjär has also been eaten into. On the top you find a fine dry grassland flora with pasqueflower and dwarf everlast. The rare gem of the reserve is the large pink; a fragrant pink carnation with fringed petals only found in a few places around Skåne.

Grazing animals in the reserve help keep the landscape open, a prerequisite for the rich biodiversity. You are welcome to walk in the pastures, but keep a distance to the animals. Never approach animals if you have a dog with you.

Naturreservatet Gavelsbjer bildades 1952 och omfattar ca 4 hektar.
Förvaltare: Länsstyrelsen Skåne
www.lansstyrelsen.se/skane



Länsstyrelsen
Skåne