



NATURRESERVAT I ÖREBRO LÄN

# Jätteberget



Jätteberget. Foto: Jesper Pietsch

Vid Jätteberget väntar ett riktigt vildmarksäventyr. Här finns ett helt system av grottor, som bland annat kan nås via en stege. Kring berget ligger en örörd trolskog med sällsynta växter och djur.

Reservatet består av en mosaik av gammelskogar och myrmarker och ligger i en del av Kilsbergen som är extremt rik på stora block. Sedan gammalt kallas trakten för Fasaskogen, men reservatet är allt annat än fasansfullt. Skogen kan snarast beskrivas som en trolsk sago-skog, med grova träd som i många fall är helt draperade av olika hänglavar.

## Grottor

En vandring längs Jättebergets sydsida leder förbi lodräta bergssidor, genom smala sprickor och under valv bildade av stora block som står lutade mot varandra. Själva grottsystemet nås från platån, där man bland annat kan nå ner i en 14 meter lång gång via en stege. Grotterna har uppstått genom sprickbildning och förskjutningar i berget. Gångarna är sammanlagt 80 meter och systemet av grottor är därmed länets största. Enligt en gammal sägen bor jätten Diger i grotterna.



Lysmossa. Foto: Jesper Pietsch

## Sällsynta arter

Den besvärliga och blockrika terrängen har bidragit till att området klarat sig undan skogsbruk. I reservatet finns därför flera sällsynta arter som missgynnas av modernt skogsbruk. På undersidan av grova granlåg växer till exempel svampen blackticka, som är en riktig urskogsart. Bland fåglarna kan man stöta på den sällsynta tretåiga hackspetten, som är knuten till skogar med stort inslag av gamla och insektsangripna barrträd. Nattskärra, pärluggla och tjäder är andra fåglar som häckar i reservatet.

## Rosling och kallgräs

Myrarna är näringsfattiga med en sparsmakad växtlighet av vitmossor, rosling, kallgräs och olika starrarter. Ute på Lomtjärnsmossen växer den rosablommande och lite spretiga klockljusten. Det är en art med västlig utbredning som här förekommer på en östlig utpostlokal. I myrkanterna kan man hitta orkidéerna jungfru Marie nycklar och korallrot.

### Reservatsfakta

Beslutsår: 2009

Areal: 135 hektar

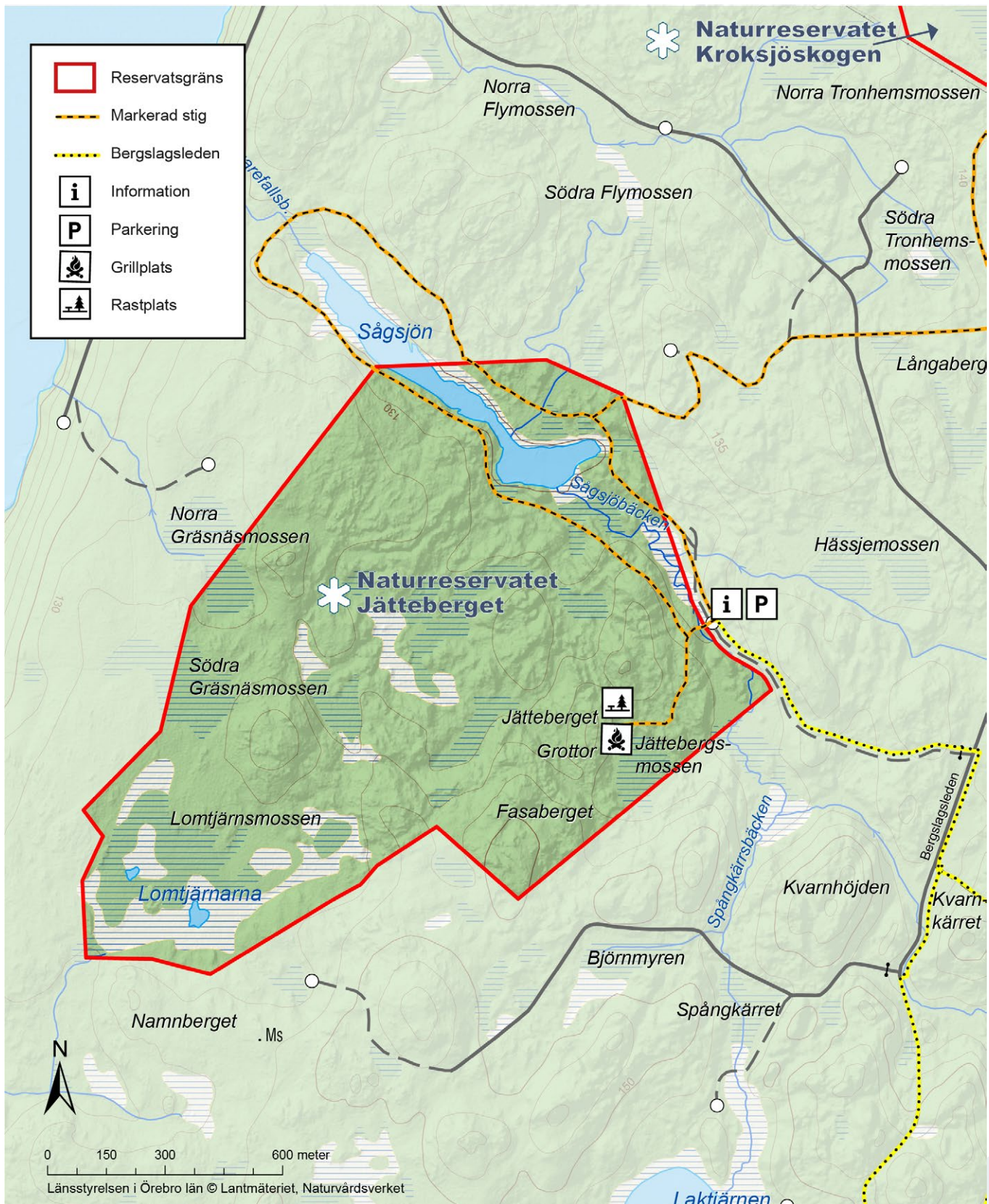
Markägare: Naturvårdsverket

Reservatsförvaltare: Länsstyrelsen

Natura 2000: Området ingår i EU:s nätverk för skyddad natur



Länsstyrelsen  
Örebro län



**I naturreservatet är det förbjudet att:**

- bortföra eller skada döda träd eller träddelar

**Vägbeskrivning**

Från Karlskoga, åk söderut längs Möckelns östra strand. Vid Östervik, ta av mot "Ölsdalen". Följ därefter skyltar mot Jätteberget.