



NATURRESERVAT I ÖREBRO LÄN

Angsjön



Foto: Thomas Karlsson

Angsjön är en skogssjö omgiven av våtmarker och gamla skogar. Ta en tur på vandringsleden, spana efter en lärkfalk, upptäck ovanliga växter eller bara njut av lugnet.

Spana fågel

Angsjön ligger i ett sjörikt stråk av Kilsbergen som knyts ihop genom vandringslederna Tiosjöarsleden och Angsjöleden. Landskapet bildar en mosaik av naturskog, vatten, myrområden, öar och myrholmar. Den höga och jämna luftfuktigheten gynnar fuktighetskrävande svampar, lavar och mossor. Området bjuder på ett mycket rikt och skyddsvärt fågelliv. Här häckar bland annat lärkfalk och storlom. Fiskgjuse kan ibland ses på jakt efter sjöns fiskar och är lätt att känna igen på sin vita undersida. När den fått syn på sitt byte störtdyker den som en pil ner i vattnet.

Vattenkraft

Lägg märke till de flytande och vattendränkta mosspartierna i sjön. De visar att vattenståndet höjts för att bättre ta till vara vattnets kraft. I mitten av sjön ligger en ö med hundraårig barrskog. På grund av angrepp av klibbticka finns där stora mängder grov död ved i form av torrträd, högstubbar och lågor av gran (liggande död gran).

Översvämning och väldoft

Reservatet ger livsrum för en hel del hotade växter. På stenblock och trädstammar längs med sjön växer den sällsynta hårklomossan. Eftersom den behöver om-



växlande väta och torka är den knuten till den strandzon som årligen översvämmas. I skogen runt sjön kan du bland annat hitta väldoftande underviol och låsbräken, som förr i världen antogs kunna öppna lås och bojor.

Myrslätter

På en gammal karta från 1800-talet kan man se att stora delar av reservatet var ängsmark som hölls öppen genom myrslätter. Höet användes som vinterfoder till djuren. Samma karta visar också att det fanns ett torp vid namn Mon i den norra delen av reservatet.



Myrslätter
Illustration:
Margareta Hildebrandt

Reservatsfakta

Bildat år: 2009, utvidgat 2017

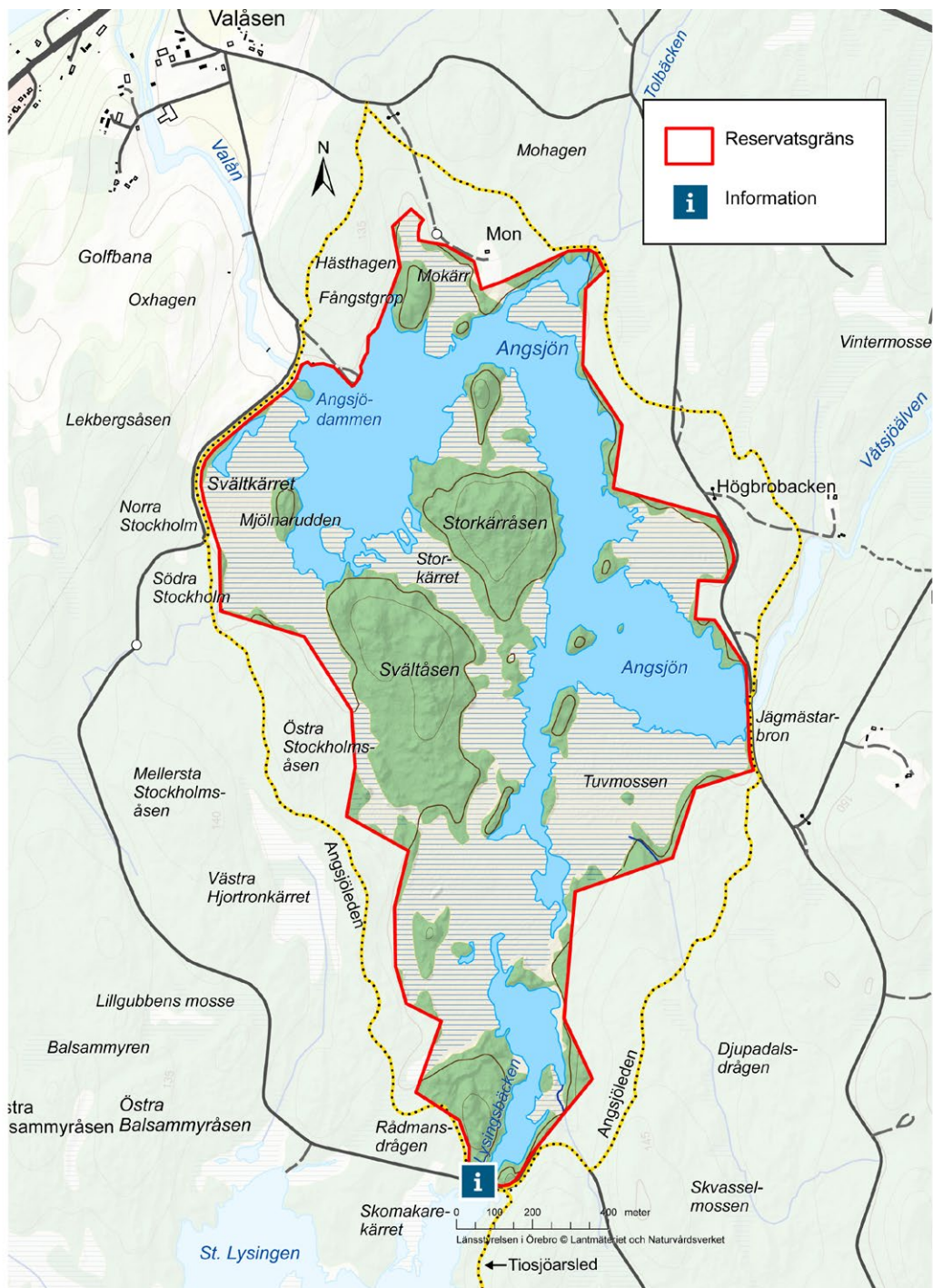
Areal: 176, 26 hektar

Markägare: Sveaskog AB

Reservatsförvaltare: Länsstyrelsen



Länsstyrelsen
Örebro län



I naturreservatet är det förbjudet att:

- gräva, hacka, rista, måla eller på annat sätt skada jordytan eller fast naturföremål,
- köra motordrivna fordon annat än på för trafik allmänt upplåten väg,
- cykla eller rida annat än på för trafik allmänt upplåten väg,
- fälla, bortföra eller på annat sätt skada döda stående eller omkullfallna träd eller buskar,
- skada vegetationen i övrigt t.ex. genom att gräva upp växter såsom ris, gräs, örter, mossor eller lavar,
- sätta upp permanent tavla, skylt, affisch eller att snitsla spår,
- använda området för organiserad tävling eller övning, lägerverksamhet eller liknande,
- elda annat än på eventuellt anvisad plats.

Men det är tillåtet att:

- plocka bär, matsvamp och blommor för eget behov, dock ej fridlysta eller rödlistade arter.

Vägbeskrivning

Naturreservatet Angsjön ligger några kilometer sydost om Karlskoga, strax öster om Valåsen. I höjd med Immetorp svänger du av från E18 söderut på väg 555 mot Valåsen. Efter 900 meter sväng vänster mot Valåsen och fortsätt förbi Valåsen och vidare söderut (på Lysingevägen) i ytterligare 5 km innan du är framme vid reservatets södra spets där även en informations-skylt om reservatet finns.