



NATURRESERVAT I ÖREBRO LÄN

Stormossen

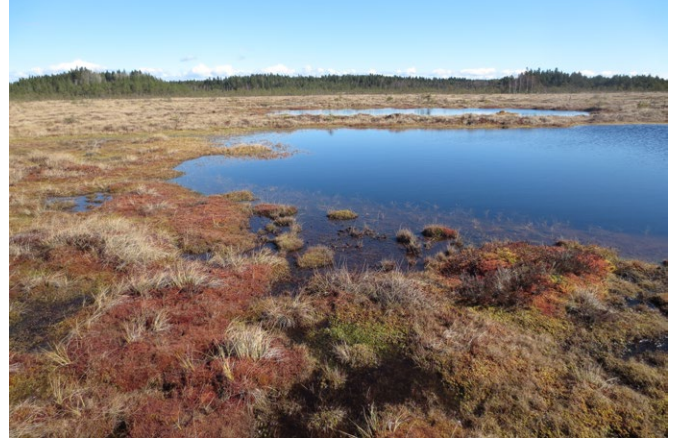


Foto: Länsstyrelsen

Naturreservatet Stormossen är ett stort, hästskoformat och obetydligt påverkat myrkomplex som i södra delen består av en vackert välvd (koncentrisk) mosse med omgivande kantskogar.

Ett myrkomplex

Naturreservatet Stormossen är ett spännande område med olika typer av mossar och kärr. Mellan dessa finns ett mindre antal fastmarksholmar insprängda. Stormossen är helt omgiven av skog förutom i nordväst där järnväg utgör gräns för objektet. Berggrunden i området domineras av gnejs och granit.

Koncentriska mossar

Myrkomplexet utbreder sig västerut in i Värmlands län där det kallas för Billingsmossarna. Hela södra delen av objektet täcks av koncentriska mossar med glest tallbevuxna rissträngar och ristuvor. En koncentrisk mosse har sin högsta punkt i mitten av mossen, till skillnad mot en excentrisk mosse som har sin högsta punkt i mossens utkant. Mellan risen dominerar fastmatta med bland annat tuvull och flaggvitmossa.

Strängar och flarkar

I östra delen av objektet ligger ett strängflarkkärr som tidvis är mycket blött. Ett strängflarkkärr kan beskrivas som ett kärr där långa strängar dämmer upp så kallade flarkar, som kan bestå av mjukmattor, lösbottnar eller öppet vatten. På flarkarna växer till exempel dystarr, ängsull och småsileshår. Bladvass är ställvis beståndsbildande. I mjukmattesträngarna är vitag, uddvitmossa och sotvitmossa dominerande.

Sumpskog och spår av torvtäkt

Ett litet björkkärr ligger utmed den nordöstra kanten av objektet. Mossens randområden innehåller stora arealer tallsumpskog av skvattramtyp som delvis är impedimentartad. Spåren av skogsbruk är här få och tallöverståndare är bitvis vanliga. Fastmarksskogen är däremot starkt präglad av skogsbruk sedan lång tid tillbaka. Det finns också spår av torvtäkt. Dräneringen av Stormossen sker till viss del genom slukhål och underjordiska dräneringssystem.

Reservatsfakta

Beslutsår: 2015

Areal: 290 hektar

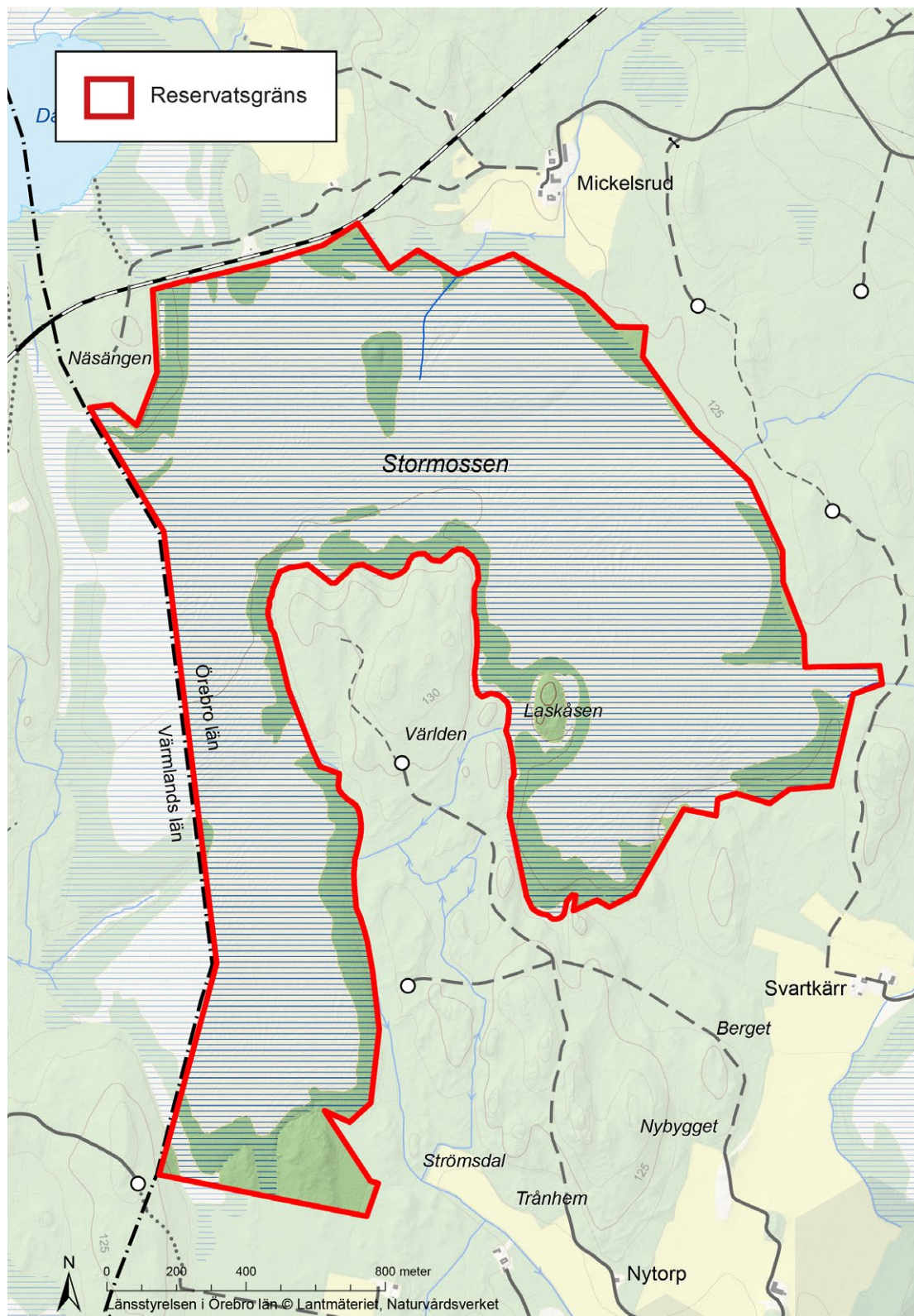
Markägare: Naturvårdsverket och enskilda

Reservatsförvaltare: Länsstyrelsen

Området ingår i EU:s nätverk för skyddade områden, Natura 2000.



Länsstyrelsen
Örebro län



I naturreservatet är det förbjudet att:

- bortföra eller skada döda träd eller träddeklar
- göra upp eld

Vägbeskrivning

Naturreservatet Stormossen ligger i Degerfors kommun, cirka 3,5 kilometer nordväst om Åtorp, strax söder om gården Mickelsrud.