



NATURRESERVAT I ÖREBRO LÄN

Knattorpsmossen



Foto: Kjell Store

Naturreseptaten Knattorpsmossen samt Stora Knattorpsmossen består av en omväxlande myrmosaik dominerad av en svagt välvd mosse omgiven av artrika gammelskogar.

Artrik naturskog

Skogen präglas av variationsrikedom och har ett stort inslag av sumpskogar. Björk, klibbal, sälg och asp dominerar de lövrika bestånden, framförallt nära sjön Besslingen, medan tallskogar med skvattram dominerar närmare mossen. Åldersspridningen på träden är hög, de äldsta tallarna är över 200 år och hittas främst ute på myrholmarna.

Den döda veden lever

I skogen finns det gott om död ved i olika dimensioner, till glädje för en mängd olika vedlevande skalbaggar. Bland solbelysta gamla aspar är trivs den sällsynta aspraktbaggen och på nydöda sumpskogsgrenar lever Thomsons trägnagare och bronshjonet. Död gillar även många sällsynta svampar, som gräddticka, tallticka, kandelabersvamp och stjärntagging. På träd i fuktiga och vindskyddade lägen finns det gott om sällsynta lavar, som aspgelélav, korallav och violettgrå tagellav.

Många fåglar

Ute på de öppna myrvidderna häckar tranor och om våarna möter spelar här både orrar och enkelbeckasiner. I reservaten finns ytterligare två av våra av våra vilda hönsfåglar, Järpe och tjäder. Lyfter du blicker kan du se en rovfågel glida fram, kanske en ormvårk, bivårk eller fiskgjuse. Mängden död i skogen får den sällsynta tretåiga hackspetten och andra hackspettar att trivas.

Mossens växter

Mossen består av olika vitmossor beväxade med olika halvgräs och olika ris. Mossetuvorna byggs oftast upp av sotvitmossa. Bland tuvorna växer bland annat ljung, tranbär, kråkbär, odon, rosling och hjortron. I fuktigare partier på mossen hittar man insektsätande arter som rundsileshår och tätört.

Torvbrytning och betesmark

Inom ett par områden i den centrala delen och i den västra delen har man tidigare brutit torv. Delar av mossen och skogsbestånden är naturligt uppvuxna efter en sjösänkning vid 1800-talets senare hälft. Delar av dagens skog har växt upp på mark som tidigare brukats som åker, äng och betesmark.

Tillgänglighet

Knattorpsmosseservaten hör till nivå 1 i Länsstyrelsens nivåläggning av länets naturreseptat, vilket innebär att området har vildmarksprägel och saknar friluftslivs-anläggningar.

Knattorpsmossen

Beslutsår: 2007

Areal: 46 hektar

Markägare: Naturvårdsverket

Reservatsförvaltare: Länsstyrelsen

Stora Knattorpsmossen

Beslutsår: 2017

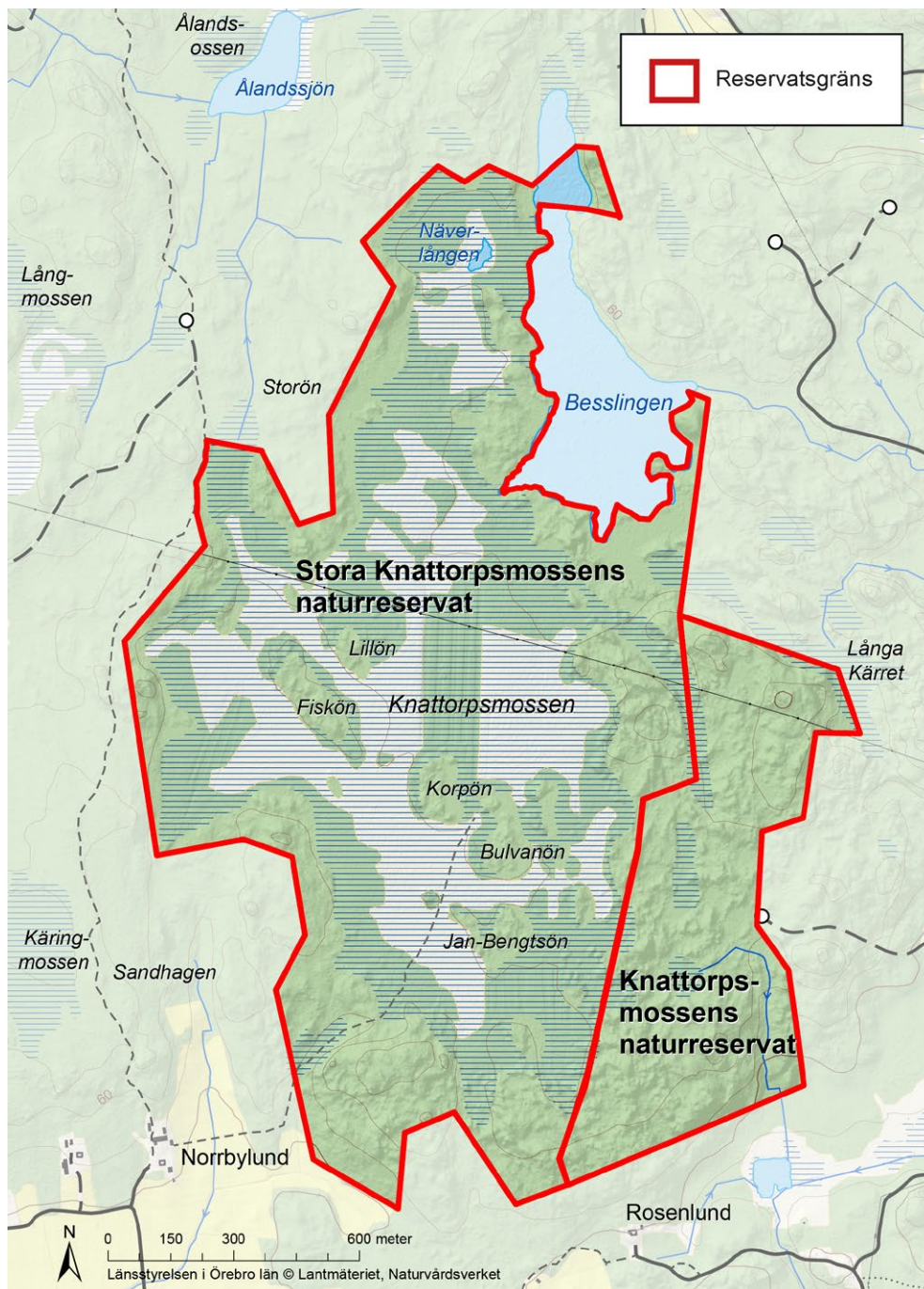
Areal: 196 hektar

Markägare: Enskilda

Reservatsförvaltare: Länsstyrelsen



Länsstyrelsen
Örebro län



I naturreservatet Stora Knattorpsmossen är det förbjudet att:

- borra, hacka, spränga, gräva, rista, måla eller på annat sätt skada berg, jordytan, sten eller block, eller att flytta eller bortföra sten eller block,
- framföra motordrivna fordon annat än på vägar,
- fälla, bortföra eller på annat sätt skada levande eller döda, stående eller omkullfallna träd och buskar,
- elda annat än med medhavd ved,
- skada vegetationen t ex genom att plocka eller gräva upp växter såsom ris, gräs, örter, mossor eller lavar och svampar,
- störa djurlivet på annat sätt än vad som normalt förekommer vid bedrivande av jakt,
- utan Länsstyrelsens tillstånd samla in växter, djur, lavar eller svampar,
- utan Länsstyrelsens tillstånd sätta upp permanent tavla, skylt, affisch, eller därmed jämförlig anordning eller att snitsla spår,

- utan Länsstyrelsens tillstånd använda området för organiserad tävling eller övning, lägerverksamhet eller liknande,
- utan Länsstyrelsens tillstånd utföra vetenskapliga undersökningar eller bedriva miljöövervakning som innebär markering, insamling, fångst eller annan påverkan på naturmiljön.

Men det är tillåtet att:

- plocka bär, matsvamp och blommor för eget behov, dock ej fridlysta eller rödlistade arter.

I naturreservatet Knattorpsmossen är det förbjudet att:

- bortföra eller skada döda träd eller träddelar
- göra upp eld

Vägbeskrivning

Knattorpsmossen ligger 4 kilometer nordväst om samhället Frövi.