



NATURRESERVAT I ÖREBRO LÄN

Siksandshöjden



Rasbranter vid Hälltjärnen. Foto: Kjell Store

Naturreseptat Siksandshöjden består av ett småkuperat myr- och skogsområde med flera små sjöar. Här möter du en varierad natur med stark vildmarksprägel.

Gammal skog med spår efter brand

Skogen i området domineras av barrträd med inslag av lövträd som asp och björk, särskilt på åsar och i blockrika, småkuperade terränglägen. De äldre träden är cirka 200 år och några enstaka tallar betydligt äldre än så. Många flerhundraåriga granar och tallar återfinns i de blockrika stränderna runt Sjön Hälltjärnen. Längs den dramatiska östra stranden finns både rasbranter och lodväggar. Enstaka spår efter äldre skogsbränder finns i reservatet i form av gamla brandstubbar, främst i tallskogarna i anslutning till myrarna. I de mer trädfattiga kärrpartierna vid Kultjärnsbäcken finns mineralrika så kallade rikkärrsytor, där det bland annat växer sällsyna brunmossor. Dessa ytor och troligen även delar av bäckdalen, har i äldre tid slåtrats för insamling av hö.

Död ved lockar lavar, svampar och fåglar

Här och var i reservatet finns det gott om död ved i olika stadier av nedbrytning. I och på den döda veden trivs många hotade och specialiserade arter. Bland svamparna finns exempelvis tallgråticka, granticka, gränsticka, svart och orange taggsvamp. Flera exemplar av den ståtliga koralllaven har även hittats i reservatet. Den växer vanligtvis på block och lodytor men hittas här i Siksandshöjden främst på lövträd. Den kräsna laven växer bara där det varit skog under lång tid. Tretåig



Tallskog vid Klosstjärnen. Foto: Kjell Store

hackspett hör till de fåglar som låter sig väl smaka av alla skalbaggs-larver som lever i den döda veden. I området häckar duvhök. Smålom har setts i Klosstjärnen och Kultjärnen, medan storlom är en regelbunden besökare i Hälltjärnen.

Hälltjärnsgruvorna

Området var ännu under 50-talet helt väglöst. Endast hästkörvägar samt en stig korsade Siksandshöjden. Strax väster om Hälltjärnen finns rester efter Hälltjärnsgruvorna. Få uppgifter finns om gruvverksamheten som lades ned år 1908. Väl dolda i skogen hittar den uppmärksamme gruvhål, skrotstenshögar och en byggnadsgrund. Gömda i skogen finns även några kolbottnar som utgör rester efter milor där man tillverkat träkol till traktens hyttor.

Tillgänglighet

Siksandshöjden hör till nivå 1 i Länsstyrelsens nivåläggning av länets naturreseptat, vilket innebär att reservatet har vildmarksprägel och saknar friluftslivsanläggningar.

Reservatsfakta

Beslutsår: 2017

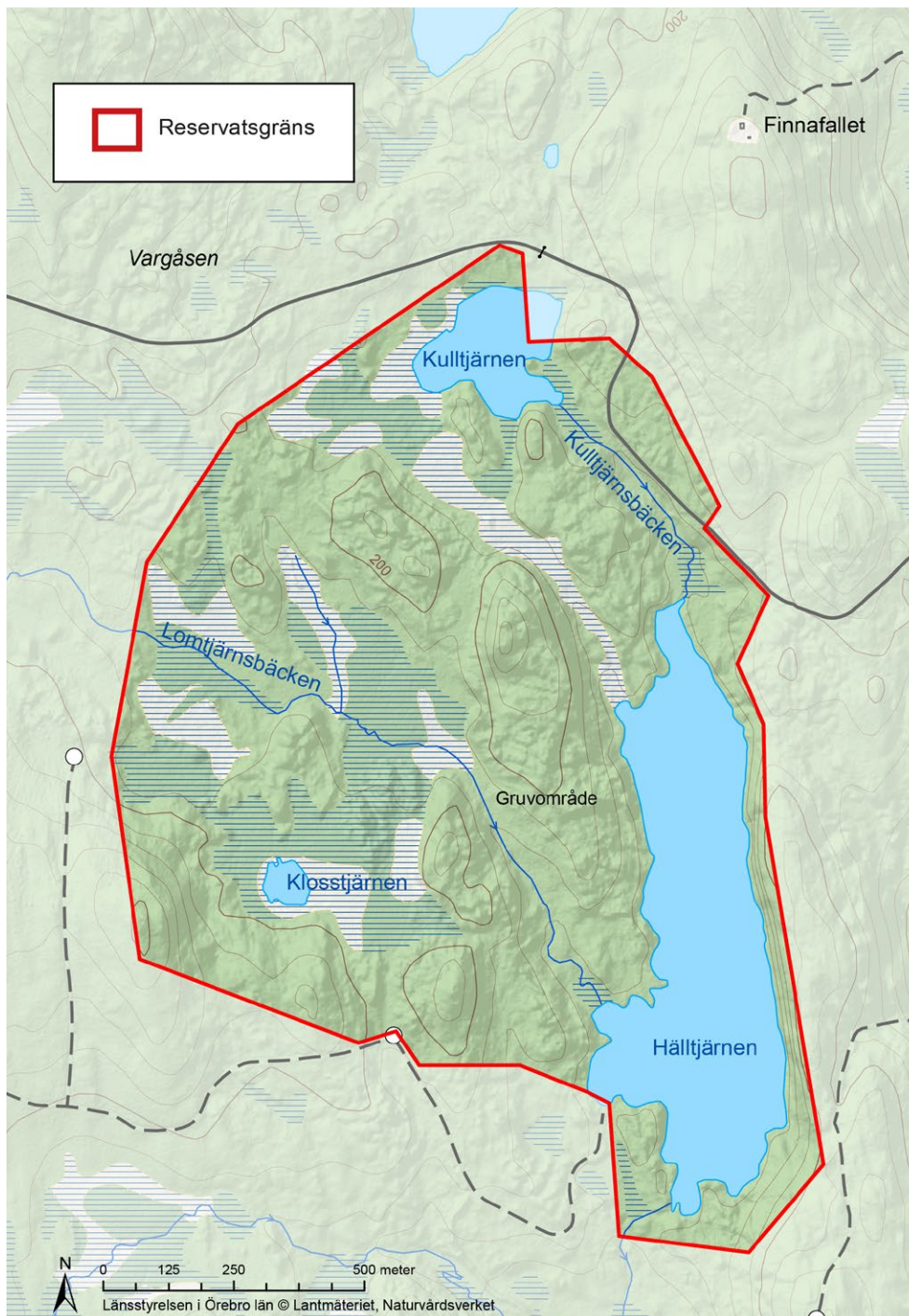
Areal: 166 hektar

Markägare: Enskilda

Reservatsförvaltare: Länsstyrelsen



Länsstyrelsen
Örebro län



I naturreservatet är det förbjudet att:

- borra, hacka, spränga, gräva, rista, måla eller på annat sätt skada berg, jordytan, sten eller block, eller att flytta eller bortföra sten eller block,
- framföra motordrivet fordon annat än på vägar,
- fälla, bortföra eller på annat sätt skada levande eller döda, stående eller omkullfallna träd och buskar,
- skada vegetationen t ex genom att plocka eller gräva upp växter såsom ris, gräs, örter, mossor eller lavar och svampar,
- cykla eller rida förutom på stigar eller väg,
- störa djurlivet på annat sätt än vad som normalt förekommer vid bedrivande av jakt,
- utan Länsstyrelsens tillstånd samla in växter, djur, lavar eller svampar,
- utan Länsstyrelsens tillstånd sätta upp permanent tavla, skylt, affisch, eller därmed jämförlig anordning eller att snitsla spår,

- utan Länsstyrelsens tillstånd använda området för organiserad tävling eller övning, lägerverksamhet eller liknande,
- utan Länsstyrelsens tillstånd utföra vetenskapliga undersökningar eller bedriva miljöövervakning som innebär markering, insamling, fångst eller annan påverkan på naturmiljön, utan Länsstyrelsens tillstånd utföra kalkning av vatten.

Men det är tillåtet att:

- plocka bär, matsvamp och blommor för eget behov, dock ej fridlysta eller rödlistade arter.

Vägbeskrivning

Naturreservatet Siksandshöjden ligger på gränsen mellan Hälsjö och Nora kommuner, cirka 1 mil öster om Grythyttan, 5 kilometer nordväst om Nyhyttan.