



21FS 2019:10

Utkom från trycket den
29 mars 2019

Länsstyrelsen i Gävleborgs läns beslut om bildande av Grinduga naturreservat, Gävle kommun, samt föreskrifter för naturreservatet;

beslutade den 26 mars 2019, dnr 666-2017.

Länsstyrelsen förklarar med stöd av 7 kap. 4 § miljöbalken (1998:808) det område som avgränsats på karta enligt *bilaga 1*, med den gräns som slutligen märks ut i fält, som naturreservat. Naturreservatets namn ska vara Grinduga naturreservat.

För naturreservatet meddelar länsstyrelsen följande ordningsföreskrifter med stöd av 7 kap. 30 § miljöbalken om rätten att färdas och vistas inom naturreservatet samt om ordningen i övrigt inom naturreservatet.

Föreskrifter för naturreservatet

Utöver vad som gäller enligt andra författningar är det förbjudet att

1. framföra motordrivet fordon annat än på väg som är avsedd för motorfordonstrafik,
2. ta ved eller elda,
3. bryta kvistar, fälla eller på annat sätt skada levande eller döda stående eller omkullfallna träd och buskar,
4. skada, plocka eller samla in växter, svampar och lavar,
5. klättra i boträd, uppehålla sig nära rovfågelbo, lya eller gryt, samla in djur eller på annat sätt skada eller störa djurlivet,
6. medföra hund som inte är kopplad eller annat okopplat husdjur under de tider som det finns betande djur i området,
7. sätta upp tavla, plakat, affisch, skylt eller göra inskrift,
8. skada fast föremål eller ytbildning, så som att omlagra eller bortföra sten, gräva, eller därmed jämförligt,
9. utan länsstyrelsens tillstånd använda området för organiserade tävlingar,

21FS 2019:10

10. använda området för militära övningar.

Föreskrift 4 ovan utgör inte hinder för plockning för eget behov av sådana bär, matsvampar och växter som inte rödlistade. Föreskrifterna 1, 5 och 6 ovan utgör inte hinder för innehavare av särskild rätt i samband med den jakt som är tillåten i naturreservatet. Föreskrift 7 utgör inte hinder för tillfällig skyltning i samband med tillståndsgivna organiserade tävlingar enligt föreskrift 9.

Föreskrifterna utgör inte hinder för förvaltaren av naturreservatet eller av förvaltaren utsedd uppdragstagare att utföra de åtgärder som behövs för att uppnå syftet med naturreservatet, som framgår av föreskrifter meddelade med stöd 7 kap. 6 § miljöbalken och som preciseras i fastställd skötselplan. Inte heller utgör föreskrifterna hinder för länsstyrelsen eller av länsstyrelsen utsedd uppdragstagare att utföra inventeringsverksamhet, nödvändig insamling av bestämningsmaterial, eller annan dokumentation av växt- och djurliv, andra naturförhållanden och friluftsliv inom naturreservatet.

Föreskrifterna utgör inte hinder för nyttjande och underhåll av befintliga vägar, luftledningar och markledningar. Föreskrifterna utgör inte hinder för att efter tillstånd från länsstyrelsen underhålla befintlig avloppsledning/dike som korsar reservatets mellersta del i öst-västlig riktning enligt vad som preciseras i naturreservatsbeslutet.

Beslutet innefattar även föreskrifter meddelade med stöd av 7 kap. 6 § miljöbalken i fråga om att tåla visst intrång.

Beslutet inklusive bilagor förvaras hos länsstyrelsen.

Dessa föreskrifter träder i kraft den 20 april 2019.

På Länsstyrelsens vägnar

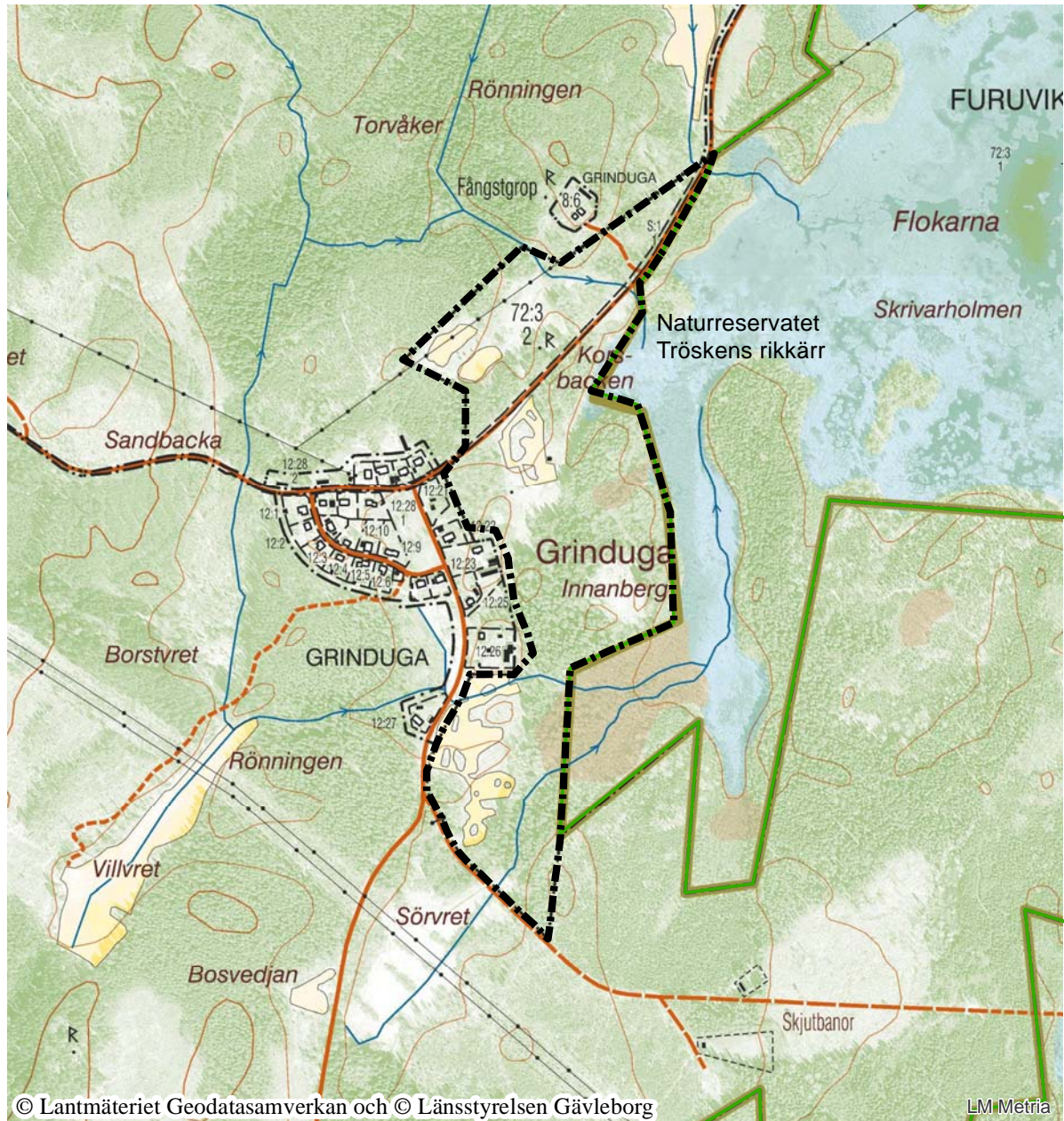
PER BILL

Martina Kluge
(Enheten för naturvård)

Denna handling är godkänd i Länsstyrelsens elektroniska system och har därför ingen namnunderskrift.

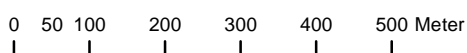


Grinduga naturreservat



Bakgrundskarta: Fastighetskartan

Skala 1:10 000



Karta tillhörande Gävleborgs läns författningssamling
21FS 2019:10

Gränsen är inmätt i fält

Centrumkoordinater N: 6724627 E: 625697

--- Gräns för naturreservatet

--- Fastighetsgränser



Postadress

Besöksadress

Telefon

Faxnummer

E-post adress

Länsstyrelsen
801 70 Gävle

Borgmästarplan

010-225 10 00

010-225 11 50

gavleborg@lansstyrelsen.se