



20 FS 2002:31

Utkom från trycket
den 11 september 2002

Föreskrifter om bildande av Tjärnbergets naturreservat i Vansbro kom- mun;

beslutade den 18 februari 2002.

Med stöd av 7 kap 4 § miljöbalken (1998:808) förklarar Länsstyrelsen det område som avgränsats på bifogad beslutskarta som naturreservat.

Med stöd av 3 § förordningen (1998:1252) om områdesskydd enligt miljöbalken fastställer Länsstyrelsen skötselplanen för reservatets långsiktiga skötsel. Naturvårdsförvaltare ska vara Länsstyrelsen i Dalarnas län.

Syftet med naturreservatet är att bevara biologisk mångfald. Tjärnberget har naturskogskaraktär med mycket höga biologiska värden. Skogen, som har fått utvecklas fritt, är variationsrik och rymmer därför en mångfald av livsmiljöer. Det finns levande träd i alla åldrar och dimensioner samt döda träd i olika nedbrytningsstadier. Denna variationsrikedom ger förutsättningar för en rik biologisk mångfald.

Syftet med naturreservatet är också att skydda, återställa eller nyskapa värdefulla naturmiljöer för skyddsvärda arter. De livsmiljöer och arter, enligt art- och habitatdirektivet 92/43/EEG och enligt fågeldirektivet 97/409/EEG, som förekommer i Tjärnberget ska skyddas.

Syftet ska nås genom att

- området skyddas mot skogsbruk och andra verksamheter som kan äventyra de livsmiljöer samt växt- och djursamhällen som är knutna till naturskogen.

För att kontrollera att syftet uppnås ska undersökningar av vegetationens utveckling göras (se skötselplan). Dessa undersökningar ska vara vägledande för när vissa skötselåtgärder sätts in.

För att tillgodose syftet med naturreservatet förordnar Länsstyrelsen med stöd av 7 kap 5-6 och 30 §§ miljöbalken att nedan angivna föreskrifter ska gälla för naturreservatet.

RESERVATSFÖRESKRIFTER

A. Inskränkningar med stöd av 7 kap 5 § miljöbalken i rätten att använda mark- och vattenområden inom reservatet

Utöver vad som för övrigt gäller är det förbjudet att

1. anordna upplag, gräva, schakta, dika, dämna eller på något sätt skada mark eller vatten
2. avverka och utföra skogsvårdande åtgärd samt att upparbeta och ta bort dött träd eller vindfälle
3. gödsla eller använda bekämpningsmedel
4. framföra motordrivet fordon i terrängen. Undantag gäller för uttransport av fälld älg med fordon som inte ger mark- eller vegetations-skador.
5. anlägga mark- eller luftledning, uppföra ny byggnad, radiomast eller annan anläggning
6. jaga annat än älg, rådjur, hare, räv och mink
7. uppföra permanenta jaktpass samt röja för sikt- eller skjutgator. Jaktgränser, stigar till jaktpass e dyl. får ej markeras permanent.

Utan Länsstyrelsens tillstånd är det förbjudet att

8. sprida kalk i vatten eller på land.

Punkten A2 innebär att bestämmelserna i 29 § skogsvårdslagen samt Skogsstyrelsens föreskrifter om bekämpning av skadeinsekter och tillvaratagande av skadad skog ej ska gälla inom naturreservatet. Uppkommer insektsskador på skog i anslutning till naturreservatet som följd av att åtgärder för insektsbekämpning inte vidtagits inom reservatet ska frågan om ersättning bedömas enligt skadeståndsrättsliga regler.

B. Fastighetsägare och innehavare av särskild rätt förpliktigas med stöd av 7 kap 6 § miljöbalken att tåla visst intrång inom reservatet såsom

1. utmärkning av reservatet, underhåll av vandringsleder och uppsättning av informationstavlor
2. undersökningar av markslag, landskapselement, växt- och djursamhällen samt arter.

C. Föreskrifter med stöd av 7 kap 30 § miljöbalken om rätten att färdas och vistas inom reservatet

Utöver vad som för övrigt gäller är det förbjudet att

1. skada växande eller döda träd och buskar, gräva upp växter, plocka mossor, lavar och vedlevande svampar
2. framföra motordrivet fordon i terräng.

Föreskrifter under A och C ovan utgör inget hinder mot de åtgärder som behövs vid skötsel och förvaltning av reservatet samt för att tillgodose syftet med reservatet. Föreskrifterna utgör heller inget hinder mot åtgärder som krävs för normalt underhåll av vägar och ledningar/ledningsgator.

Föreskrifterna under punkten C gäller även fastighetsägare och innehavare av särskild rätt till fastighet när de inte utnyttjar sin rätt att bruka fastigheten

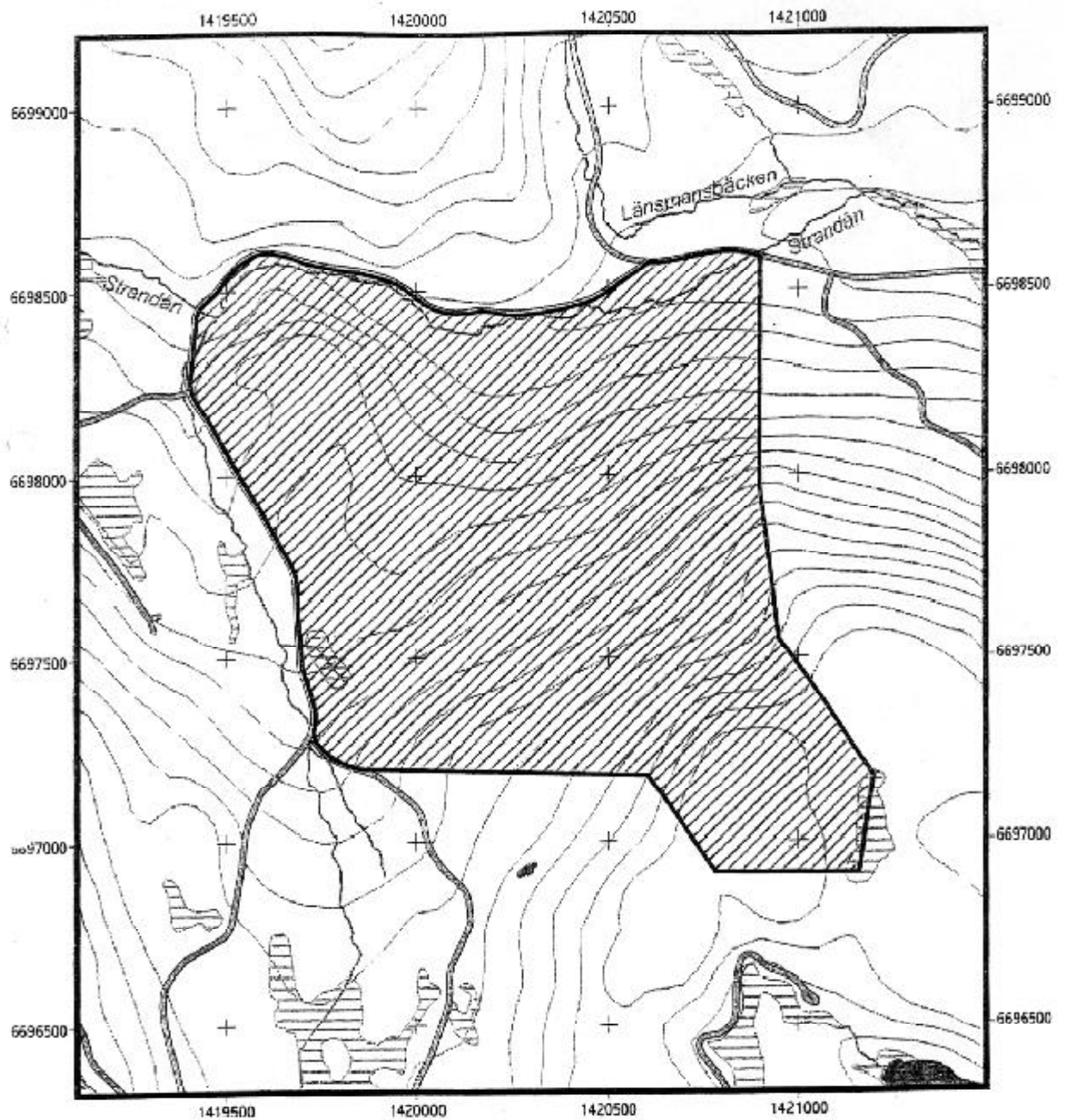
Dessa föreskrifter har trätt i kraft.

Inger Eriksson

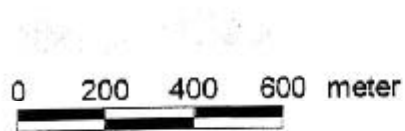
Susanne Peterson

Bilaga
Karta

Tjärnberget Beslutskarta



Koordinater angivna i rikets nät



-  Områdets avgränsning
-  Sjöar
-  Våtmarker
-  Höjdkurvor
-  Bilvägar
-  Vattendrag