

# Bredbandskartan

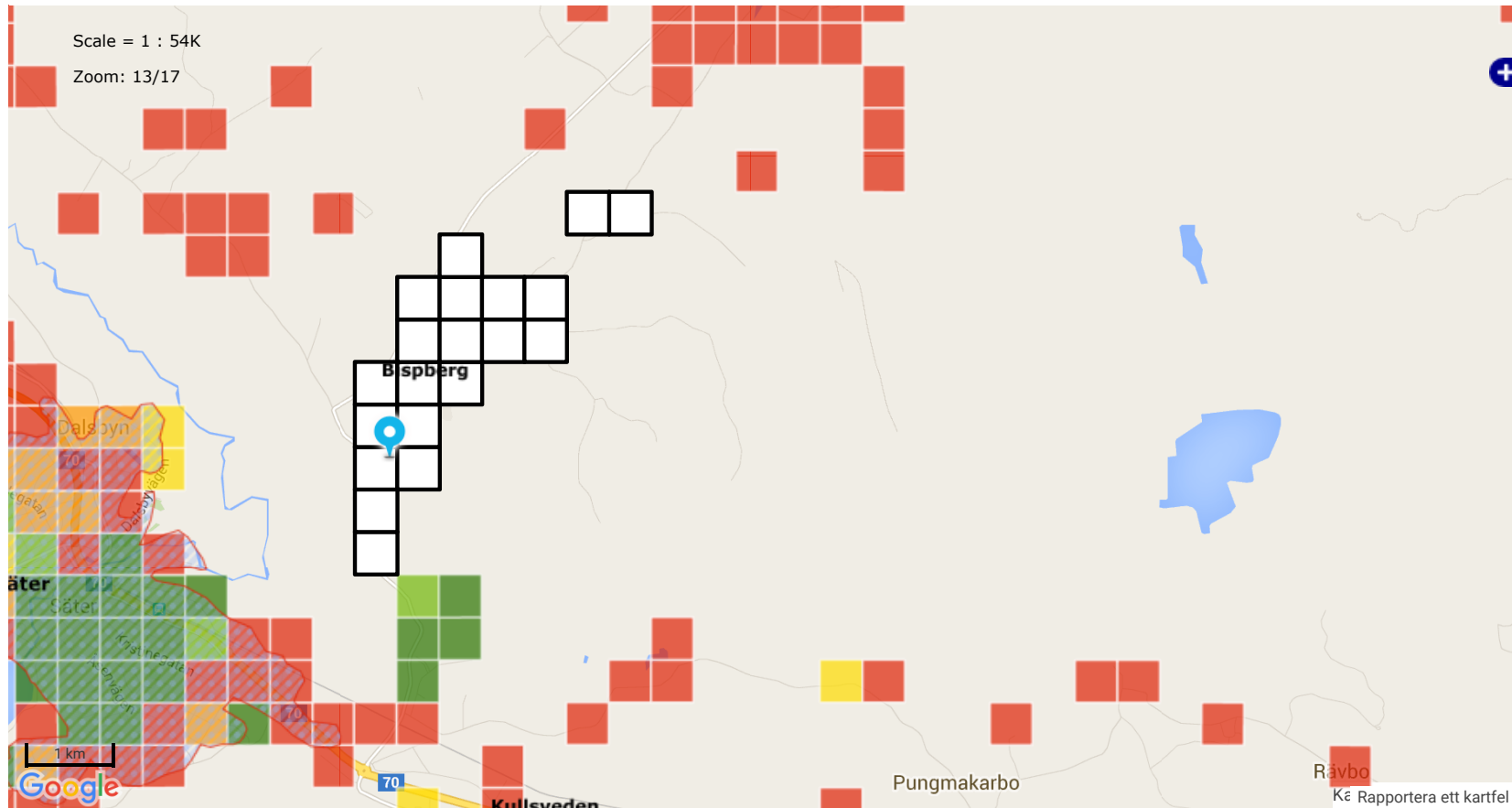
Bredbandskartan

[Om bredbandskartan](#)

[Om Ansökningskartan](#)

[Om Byanätskartan](#)

[Bredbandsstrategier](#)



## Markerat område

Säter, Dalarnas län

Areal: 1.25 km<sup>2</sup>

Befolkning: 208

Arbetsställen: 24

### Position (centrum av markerat område)

Lat: 60.3674

Lon: 15.8074

### Det markerade områdets gränser:

Väst (Lon):15.8051

Öst (Lon):15.8097

Söder (Lat):60.3663

Norr (Lat):60.3685

### Andel som har tillgång till NGA teknik:

Totalt: 1.4%

Fiber: 1.3%

VDSL: 0.0%

Docsis3: 0.0%

Status



0-10%



10-40%



40-55%



55-90%



Mer än 90%

Spara län

Bredbandsforum har bidragit till  
utvecklingen av bredbandskartan.



Post- och telestyrelsen, Box 5398, 102 49 Stockholm, tel. [08-678 55 00](tel:08-678 55 00), [bredbandskartan@pts.se](mailto:bredbandskartan@pts.se). [Om webbplatsen.](#)

---

# Bredbandskartan

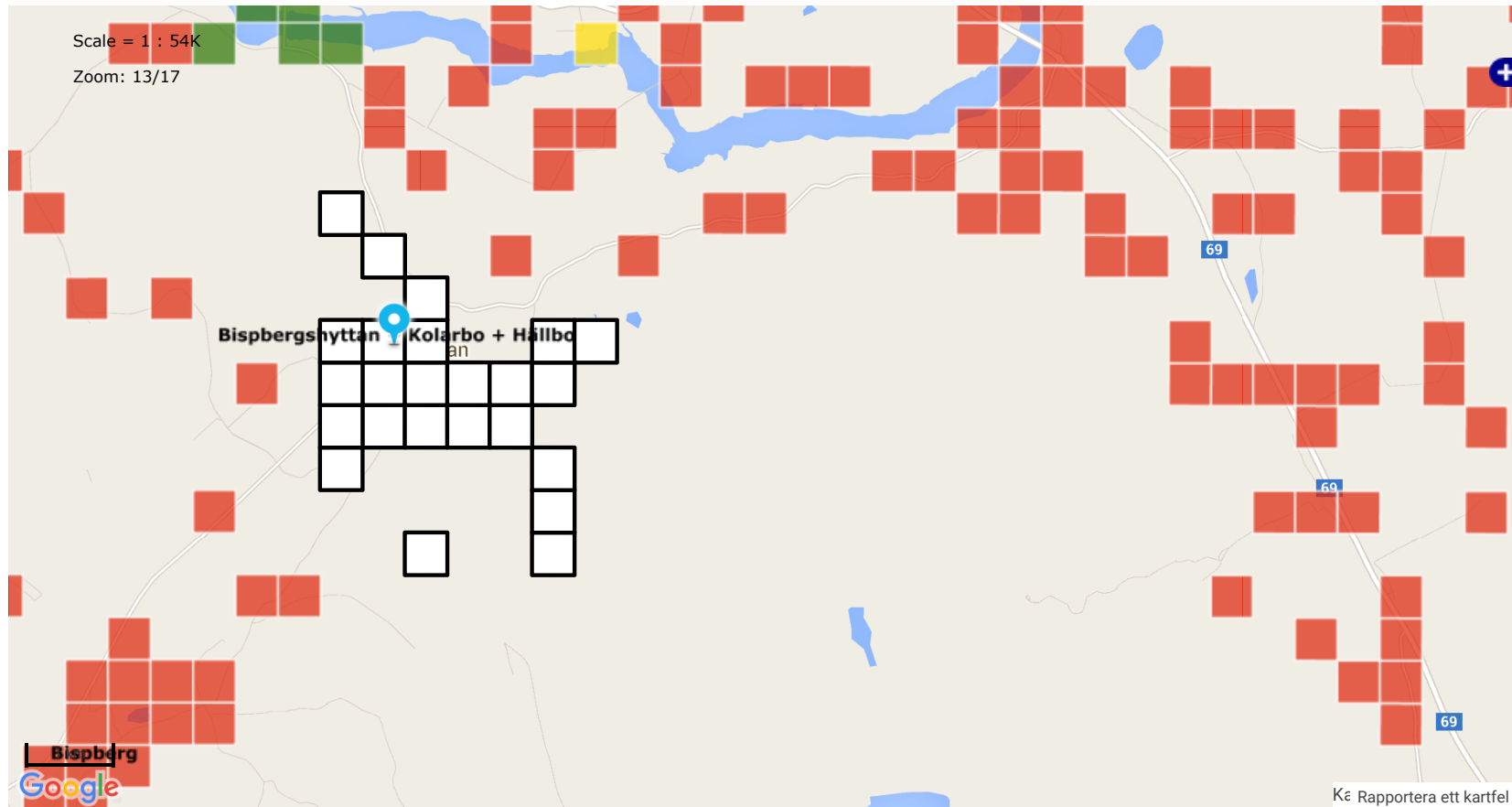
Bredbandskartan

[Om bredbandskartan](#)

[Om Ansökningskartan](#)

[Om Byanätskartan](#)

[Bredbandsstrategier](#)



## Markerat område

Säter, Dalarnas län

Areal: 1.5 km<sup>2</sup>

Befolkning: 121

Arbetsställen: 25

### Position (centrum av markerat område)

Lat: 60.3853

Lon: 15.8165

### Det markerade områdets gränser:

Väst (Lon):15.8142

Öst (Lon):15.8187

Söder (Lat):60.3842

Norr (Lat):60.3865

### Andel som har tillgång till NGA teknik:

Totalt: 0.0%

Fiber: 0.0%

VDSL: 0.0%

Docsis3: 0.0%

Status



0-10%



10-40%



40-55%



55-90%



Mer än 90%

Spara län

Bredbandsforum har bidragit till  
utvecklingen av bredbandskartan.



Post- och telestyrelsen, Box 5398, 102 49 Stockholm, tel. [08-678 55 00](tel:08-6785500), [bredbandskartan@pts.se](mailto:bredbandskartan@pts.se). [Om webbplatsen.](#)

---