



Fisksjön

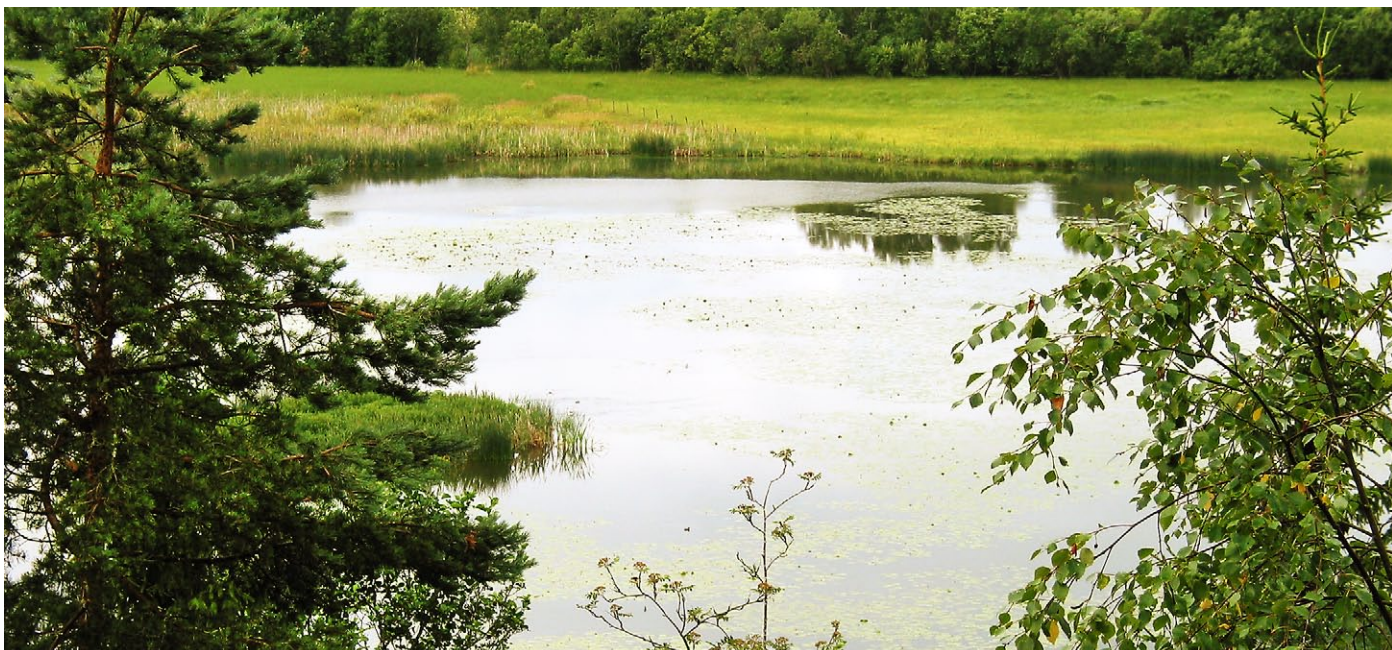


Foto: Länsstyrelsen

Naturreservatet Fisksjön består av en liten grund fågelsjö med omgivande sankängar och skogsmark. Sjön är en omtyckt rast- och häckningslokal för våtmarksfåglar.

Rikt fågelliv

Sjön är känd för sitt för trakten rika och väl dokumenterade fågelliv. De betade öppna stränderna är viktiga för det rika fågellivet. Man har också grävt på den västra sidan för en mer varierad strandlinje som gynnar fågellivet. Häckande arter är bland annat gräsand, kricka, skedand, brunand, knölsvan, rörhöna, sothöna, enkelbeckasin, grönbena, gulärla och flera hundra par skrattmåsar. Dessutom gästas området av många arter under vår och höst. Sjön har nämligen ett gynnsamt läge i flyttfågelstråket utmed Letälvsdalen. Från berget öster om sjön kan man studera fågellivet på nära håll utan att störa. På västra stranden finns en utsiktsplattform.

Variationsrik växtlighet

Fisksjön är ett mellanting mellan näringsrik slättsjö och näringsfattigare skogssjö. Den öppna vattenytan inramas av stora gungflyfält av fräken, starr och kråklöver. I söder övergår gungflyfälten i myrmark och täta snår av björk och vide.

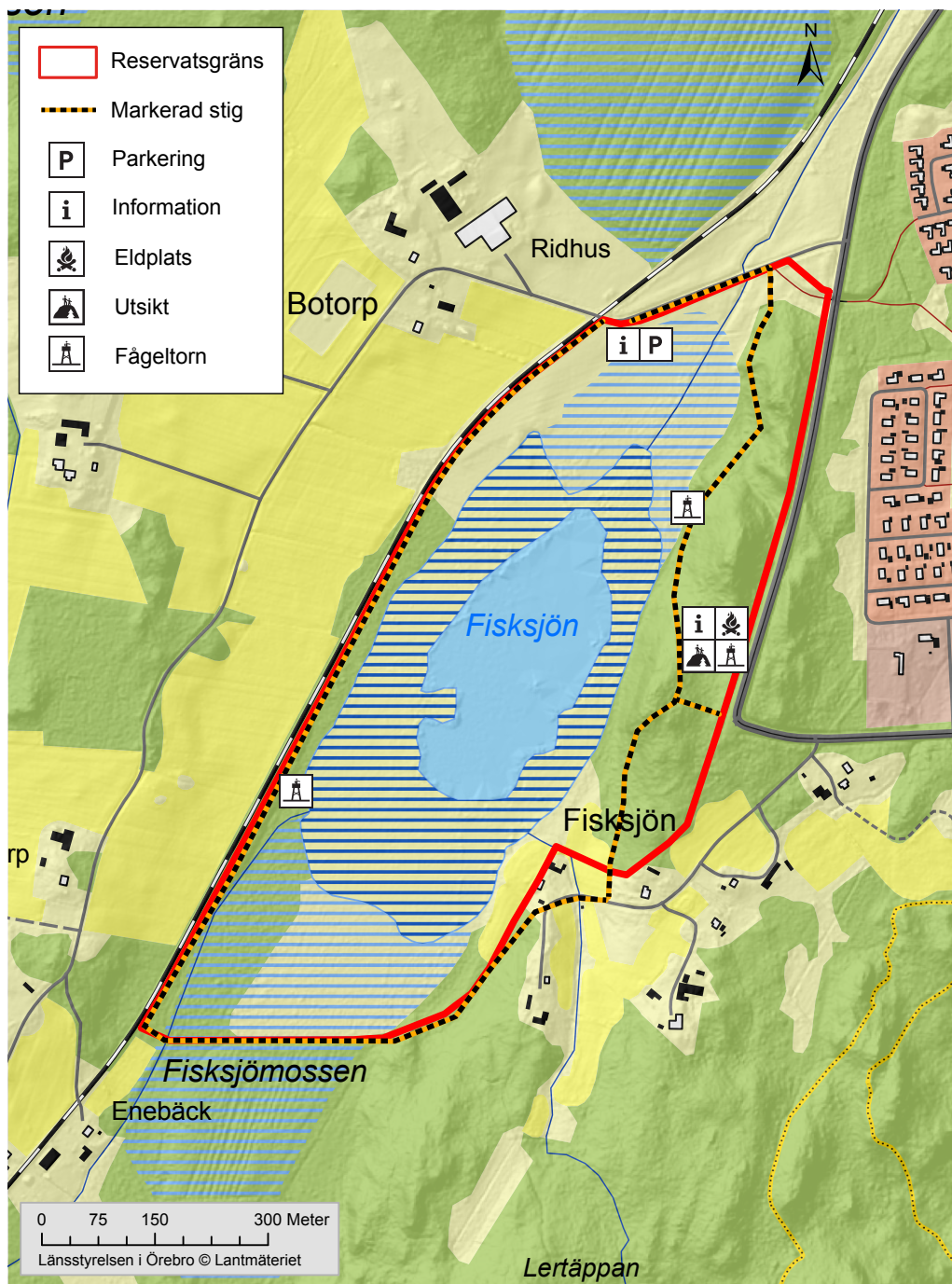
Sjösänkning för mer åkermark

För att vinna åkermark sänktes Fisksjön liksom många andra sjöar omkring sekelskiftet. Detta ledde till en kraftig minskning av klarvattenytan och en tilltagande igenväxning av sjön. De landvinningsområden som var för våta för att odlas upp användes under flera årtionden till slätter och bete. Idag betas strandängarna i den norra delen av sjön. Syftet med reservatet är att bevara och genom restaurering och skötsel förbättra miljön för fågellivet. Syftet är också att ge allmänheten möjlighet att uppleva områdets naturvärden.

Vandra runt sjön

Runt sjön finns en två kilometer lång naturstig som kommunen anlagt med informationstavlor, som berättar om de djur och växter du kan se under turen. Vid stigen finns också tre fågeltorn samt en rastplats uppe på berget





§ Tänk på att det inte är tillåtet att:

- medvetet störa djurlivet
- ta med okopplad hund
- göra upp öppen eld annat än på anvisad plats
- köra motorfordon eller rida
- plocka eller gräva upp blommor, bryta kvistar, fälla levande eller döda träd och buskar
- anordna naturstigar, snitslade spår eller liknande utan förvaltarens medgivande
- tälta eller ställa upp husvagn
- sätta upp tavla, affisch, inskrift eller liknande
- under tiden 1 april – 1 augusti beträda sjön eller den icke trädbevuxna sankmarken, utom på anvisade strövstigar

Vägbeskrivning

Från Karlskoga, åk mot Degerfors. Ta av vid skylt "Fisksjön". Fortsätt förbi en 90-graderskurva och ta sedan första till vänster. Parkering finns efter ett par hundra meter.

Fakta om reservatet

Bildat år: 1981

Areal: 48 hektar

Markägare: Karlskoga kommun samt enskilda

Förvaltare: Karlskoga kommun

Reservatsbildare: Länsstyrelsen