



Stenön



Foto: Emil Pagstedt Andersson

Ute i myrmarkerna ligger en blockig fastmarksholme med gammal granskog. Den höga luftfuktigheten gör platsen till en god livsmiljö för många lavar. På mossen kan du stöta på färggranna tuvor av gul och röd parasollmossa. Reservatet består av fastmarksholmen Stenön och Tärnmossens norra del.

Som en urskog

Själva Stenön är bildad av grovblockig morän med flera stora flyttblock. Granskogen har utvecklats fritt under lång tid. Döda trädstammar ligger kors och tvärs i skogen och många träd är draperade med hänglavar. Alltsammans gör att det är svårt att ta sig fram i terrängen.

Räddad av en höststorm

I trakten berättas att det var nära att skogen på Stenön höggs ner på 1940-talet. En svår höststorm hejdade dock arbetet och därefter glömdes den planerade avverkningen bort.

Solparasoller

Ute på myren öster om Stenön kanske du har turen att få syn på två storsvampar och särpräglade mossor, gul respektive röd parasollmossa. Båda vill ha det fuktigt och de växer vanligen på älgspillning. Ibland ser man dem blandade om vartannat. Parasollerna är de utplattade sporkapslarna som kan vara upp till 1,5 cm breda, men papperstunna och kortlivade. Parasollen avger en odör som är lockande för vissa flugor. Samtidigt som flugan slickar i sig det illaluktande sekretet, fastnar mossans taggiga sporer och flugorna för dem vidare till färsk spillning där de växer upp till nya mossplantor.

Fuktigt

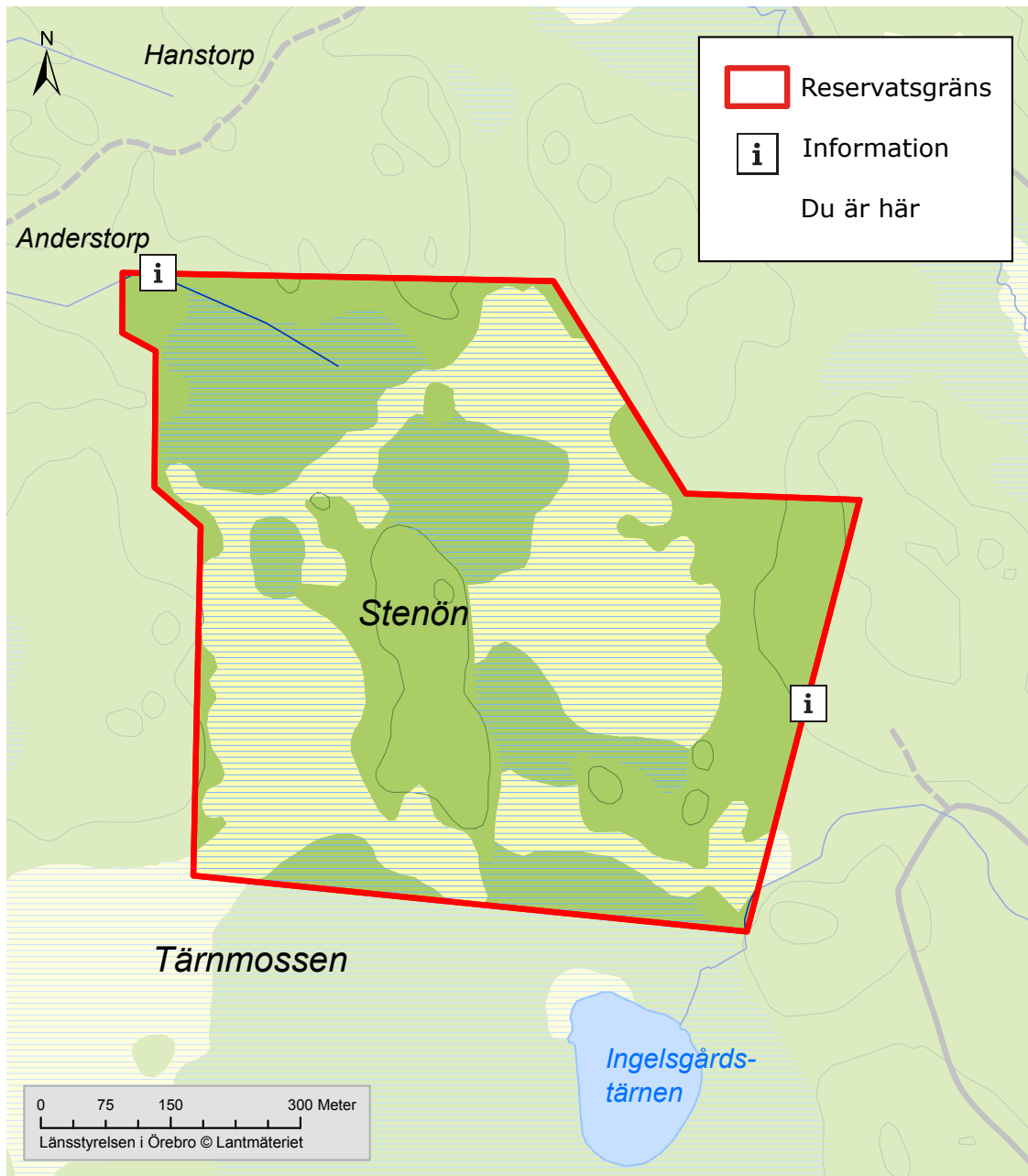
Hög luftfuktighet, god ljusinstrålning och mycket död ved gör att det finns många sorters svampar och lavar. Kötticka orsakar brunröta och växer på murkna, liggande granstammar. Den kräver konstant hög luftfuktighet för att trivas. Även skuggblåslav behöver fuktig miljö. Den växer på stenblockens mossiga lodytor och föredrar skuggiga lägen.

Garnlav
Illustration Lennart Molin



Kötticka
Illustration Lennart Molin





§ Förutom övrig gällande lagstiftning är det i reservatet inte tillåtet att:

- gräva, hacka, rista, måla eller på annat sätt skada jordytan eller fast naturföremål,
- framföra motordrivna fordon annat än på för trafik allmänt upplåten väg,
- cykla eller rida annat än på för trafik allmänt upplåten väg,
- fälla, bortföra eller på annat sätt skada döda stående eller omkullfallna träd eller buskar,
- skada vegetationen i övrigt t ex genom att gräva upp växter såsom ris, gräs, örter, mossor eller lavar,
- sätta upp permanent tavla, skylt, affisch eller att snitsla spår,
- använda området för organiserad tävling eller övning, lägerverksamhet eller liknande,
- elda annat än på eventuellt anvisad plats.

I reservatet får du gärna:

- plocka bär och matsvamp för husbehov.

Reservatsfakta

Bildat år: 2009

Areal: 47 hektar

Markägare: Sveaskog AB

Reservatsbildare: Länsstyrelsen

Förvaltare: Länsstyrelsen, telefon 010-224 80 00.

www.lansstyrelsen.se/orebro/naturreservat

Vägbeskrivning

Naturreservatet Stenön ligger 19 km söder om Pålshöj i Hallsbergs kommun. Från väg 51 strax söder om Glottra, sväng in på väg 613 mot Haddebo. Kör i 4, 3 och sväng till höger in på Suttermossevägen. Efter 1,7 km, sväng vänster. Efter ca 100 m tar vägen slut, härifrån är det ca 100 m promenad fram till reservatet.