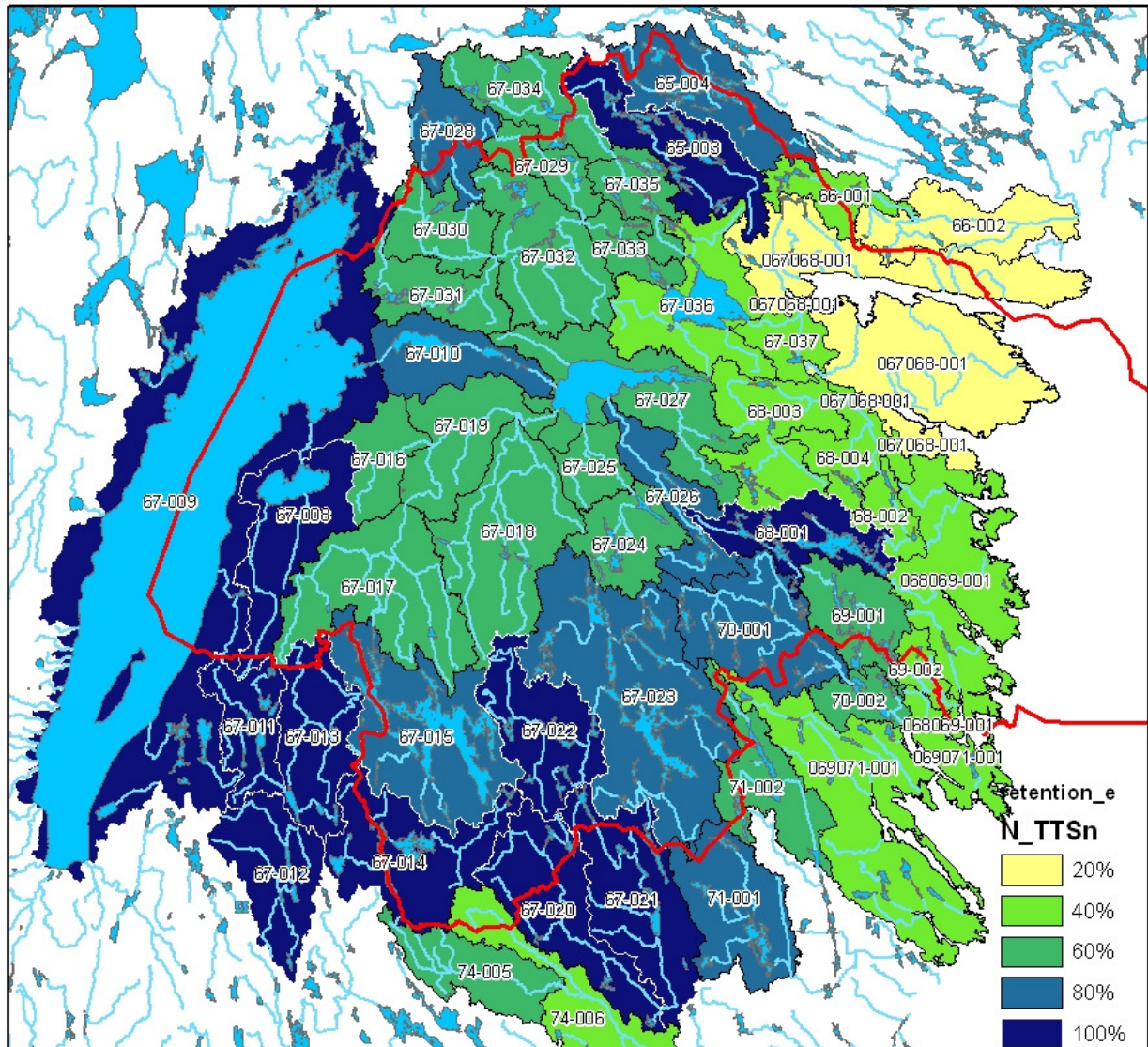


Retention av Kväve och Fosfor

Retentionen anger hur stor andel som avskiljs av bruttobelastningen från ett område tills det når havet.

Det innebär att *Nettobelastningen (som når havet) = (1-Retention) * Bruttobelastning*.

Retentionen är framtagen för PLC5-områden. Det är ett långtidsmedelvärde för perioden 1985-2004.



Figur 1 Kväveretention för jordbruksmark och enskilda avlopp (N-TTSn)

I tabellen återfinns

1. PLC5-id

2. N-TTS normalkörning Används för att beräkna retention från kvävebelastning av jordbruksmark och enskilda avlopp. Den totala retentionen beräknas som en lokal markretention + retention i sjöar på väg till havet. Den lokala markretentionen är det kväve som försvinner på vägen från utlakningen i åkern eller det enskilda avloppet tills vattnet når ett större vattendrag eller sjö.

3. N_PLR normalkörning. Används för beräkna retention från alla övriga kvävebelastningar, här tas endast hänsyn till retentionen i sjöar på väg till havet

4. P retention normalkörning. Används för att beräkna retention för alla fosforbelastningar.

PLC5id	UTTEXT	N_TTSn	N_PLRn	Pretn
067068-001	MELLAN SÖDERKÖPINGSÅN	20%	0%	1%
068069-001	MYNNINGEN I HAVET	26%	0%	2%
069071-001	MYNNINGEN I HAVET	28%	0%	7%
65-003	UTLOPPET AV HUNN	83%	72%	72%
65-004	UTLOPPET AV TISNAREN	72%	56%	60%
66-001	VID MÄTSTATION KILA	38%	30%	25%
66-002	MYNNINGEN I HAVET	1%	1%	1%
67-008	UTLOPPET AV TÅKERN	93%	89%	97%
67-009	UTLOPPET AV VÄTTERN	88%	82%	93%
67-010	INLOPPET I ROXEN	65%	43%	15%
67-011	MYNNINGEN I RALÅNGEN	88%	84%	85%
67-012	INLOPPET I RALÅNGEN	82%	76%	73%
67-013	INLOPPET I SOMMEN	81%	73%	69%
67-014	MYNNINGEN I SOMMEN	87%	81%	92%
67-015	UTLOPPET AV SOMMEN	74%	67%	66%
67-016	MYNNINGEN I SVARTÅN	53%	28%	6%
67-017	VID MJÖLBY	44%	28%	7%
67-018	MYNNINGEN I SVARTÅN	56%	32%	8%
67-019	MYNNINGEN I ROXEN	42%	28%	6%
67-020	UTLOPPET AV STOREBRO DAMM	87%	81%	86%
67-021	UTLOPPET AV ÄRLÅNGEN	85%	79%	85%
67-022	UTLOPPET AV KISASJÖN	84%	77%	85%
67-023	UTLOPPET AV JÄRNLUNDEN	79%	67%	71%
67-024	UTLOPPET AV ÄRLÅNGEN	50%	34%	15%
67-025	MYNNINGEN I ROXEN	42%	27%	6%
67-026	MYNNINGEN I ROXEN	66%	55%	30%
67-027	UTLOPPET AV ROXEN	42%	27%	6%
67-028	UTLOPPET AV BJÖRNHAMMAR SJÖN	61%	47%	69%
67-029	MYNNINGEN I HÄLLESTADSÅN	42%	21%	23%
67-030	MYNNINGEN I HÄLLESTADSÅN	47%	31%	57%
67-031	NEDOM HÄTTORPSÅN	55%	38%	69%
67-032	NEDOM EMMAÅN	44%	20%	22%
67-033	MYNNINGEN I GLAN	41%	16%	20%
67-034	INLOPPET I BJÖRKEN	56%	40%	49%
67-035	MYNNINGEN I GLAN	47%	19%	14%
67-036	UTLOPPET AV GLAN	30%	10%	2%
67-037	MYNNINGEN I HAVET	21%	0%	2%
68-001	UTLOPPET AV YXNINGEN	80%	71%	96%
68-002	UTLOPPET AV STROLÅNGEN	35%	14%	9%
68-003	VID MÄTSTATION SÖDERKÖPING	24%	2%	40%
68-004	MYNNINGEN I HAVET	20%	0%	2%
69-001	UTLOPPET AV VINDOMMEN	59%	42%	73%
69-002	MYNNINGEN I HAVET	25%	0%	1%
70-001	INLOPPET I STORSJÖN	67%	51%	51%
70-002	MYNNINGEN I HAVET	52%	25%	45%
71-001	UTLOPPET AV HAGSJÖN	61%	43%	76%
71-002	UTLOPPET AV KOGAREN	60%	41%	89%
74-005	VID MÄTSTATION BRUSAFORS	40%	23%	12%
74-006	UTLOPPET AV HULINGEN	38%	16%	9%