



# Pippelåsarna



Från vänster: gröngöling, större hackspett och spillkråka.  
Illustrationer: Niklas Johansson

**Grov asp, bukettformig björk och bastanta tallar präglar skogen i Pippelåsarnas naturreservat. Pippelåsarna är en så kallad lövbränna – ett gammalt brandfält där skogen fått utvecklas fritt sedan en skogsbrand drog genom området i början av 1920-talet.**

## Asp och gamla tallar

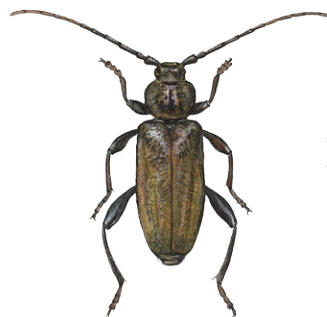
Typiskt för brandpåverkad skog är det stora inslaget av lövträd. I Pippelåsarna är det asp som dominerar och de gamla asparna är fulla av spillkråkehål. Naturreservatet utgör en rest av ett större brandfält från början av 1920-talet. Skogen är självföryngrad och i stort sett opåverkad av skogsbruk, tack vare den storblockiga och svårtillgängliga terrängen. Enstaka grova tallar har dock huggits ned i senare tid. Tallen är ett brandtåligt träslag som kan överleva flera skogsbränder.

## Skogen brann ofta

Brand var förr ett naturligt inslag och varje skogsområde kunde brinna så ofta som vart 40:e år. Vissa växt- och djurarter är beroende av skogsbrand. Till exempel finns lavar som bara växer på förkolnad ved. Men ännu fler arter gynnas av det som en skogsbrand för med sig. Direkt efter branden bildas mängder med död ved och döende träd. Nästa skogsgeneration blir lövrik och utvecklas så småningom till en skog med många grova lövträd och stora mängder multnande lövved. Många insekter, mossor, lavar och svampar som lever på multnande ved eller gamla lövträd är numer sällsynta eftersom deras livsmiljö är en bristvara i de flesta skogar.

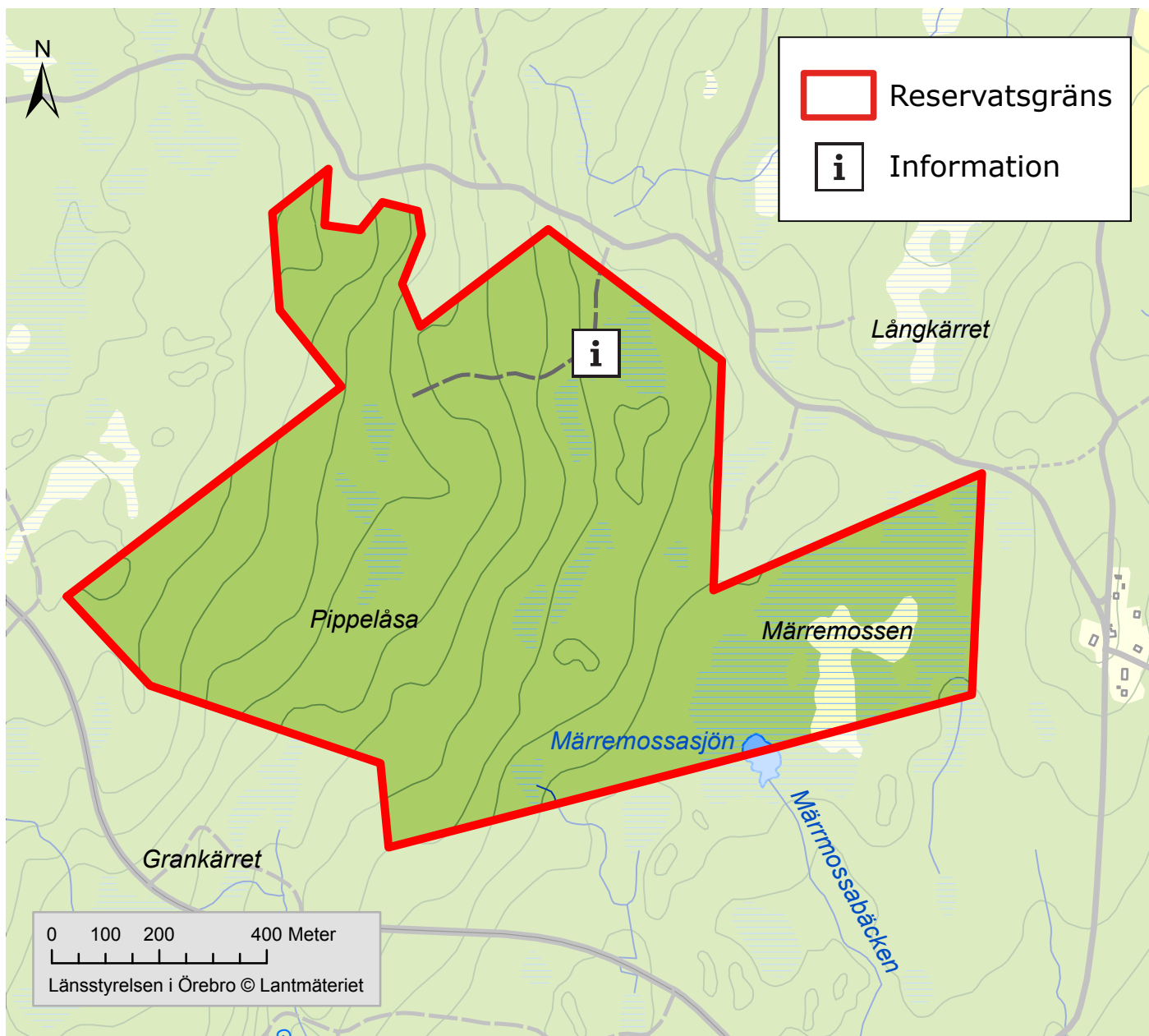
## Sällsynta skalbaggar

Vid en inventering av vedlevande skalbaggar som genomfördes år 1999 hittades flera sällsynta och hotade arter, däribland korstecknad svampbagge som är knuten till fuktig, murken ved. Andra arter som hittades i Pippelåsarna var en liten kortvinge liksom skalbaggen bronshjon. Kortvingen lever vid savflöden på äldre, försvagade lövträd, medan bronshjon är en stor, glänsande skalbagge, vars larver lever under barken på solbelysta, senvuxna granar.



Bronshjon.  
Illustration: Martin Holmer





**§ Förutom övrig gällande lagstiftning är det i reservatet inte tillåtet att:**

- bortföra eller skada döda träd eller träddeklar
- göra upp eld annat än på ev. angiven plats

**Reservatsfakta**

Bildat år: 2008

Areal: 109 hektar

Markägare: Staten genom Naturvårdsverket

Reservatsbildare: Länsstyrelsen

Förvaltare: Länsstyrelsen, telefon 010-224 80 00  
[www.lansstyrelsen.se/orebro/naturreservat](http://www.lansstyrelsen.se/orebro/naturreservat)

**Vägbeskrivning**

Naturreservatet Pippelåsarna ligger i Laxå kommun, ca 7 km sydost om Finnerödja. Från Finnerödja, ta länsväg 575 mot Tived. Efter 7,8 km. Mitt under en kraftledning går en liten skogsbilväg åt höger mot naturreservatet Juarbergen. En liten väg går även åt vänster. Pippelåsarna ligger här nordost om väg 575 och sydost om kraftledningsgatan.