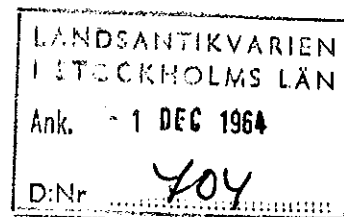


Avskrift.



III G61-59:64

ark

R e s o l u t i o n .

Länsstyrelsen prövar, med stöd av 122 § byggnadslagen, skäligt förordna, att nybyggnad utan tillstånd av länsstyrelsen icke må företagas inom ett område kring Turinge kyrka i Turinge kommun, vilket område å en till ärendet hörande karta angivits med röd begränsningslinje.

Talan mot detta beslut må föras hos Konungen genom besvär. Besvären, undertecknade av den klagande själv eller lagligen befullmäktigat ombud, skola ha inkommit till kungl. kommunikationsdepartementet inom tre veckor från det klaganden fick del av beslutet. För menighet här dock besvärstiden fem veckor.

Besvären kunna insändas med posten i betalt brev.

Stockholm å landskansliet den 30 oktober 1964.

På länsstyrelsens vägnar:

Gösta Falk

Olof Ljungström

Bestyrkes på tjänstens vägnar:

J. Anicholus

Alf. Nordström

1974-01-07

Länsstyrelsen i Stockholms län
Planeringsavdelningen

Angående förordnande jämlikt 19 § naturvårdslagen.

I enlighet med tidigare fastställda förordnanden enligt 86 resp 122 §§ BL och 19 § NVL kring ur arkitektoniskt och allmän miljösynpunkt värdefulla kyrkobyggnader m.m. i länet hemställer landsantikvarien att tidigare fattade resolutioner av den 30 okt. 1964 om skydd enligt 122 § må för kyrkorna i Adelsö, Munsö, Rimbo, Skånela, Turinge, Värmdö och Östra Ryd må utökas med förordnande jämlikt 19 § NVL för samma områden.

På landsantikvariens vägnar

Ulf Boëthius
(amanuens)

Till Länsstyrelsen i Stockholms län.

Angående förordnande jämlikt 122 § byggnadslagen för område kring Turinge kyrka i Turinge kommun.

Den dynamiska expansion, som i våra dagar kännetecknar utvecklingen i Stockholms län medför ofta att det gamla kulturlandskapet påverkas på ett ogynnsamt sätt. Detta gäller speciellt kyrkorna och miljöerna däromkring. Även om man icke alltid lyckas bibehålla kyrkobyggnadens hävdvunna roll som dominant i bygden, är det av allra största vikt att den närmaste miljön däromkring i möjligaste mån bevaras. Sådana åtgärder förefalla särskilt angelägna i Stockholms län där så många arkitektoniskt och historiskt värdefulla kyrkor ända sedan tidig medeltid finnas.

Under hänvisning till vad som ovan anförts får länsarkitekten och landsantikvarien föreslå att för det område kring Turinge kyrka, som på bifogade utdrag ur ekonomiska kartan angivits med röda gränser förordnande jämlikt 122 § byggnadslagen meddelas.

Stockholm den 18 augusti 1964.

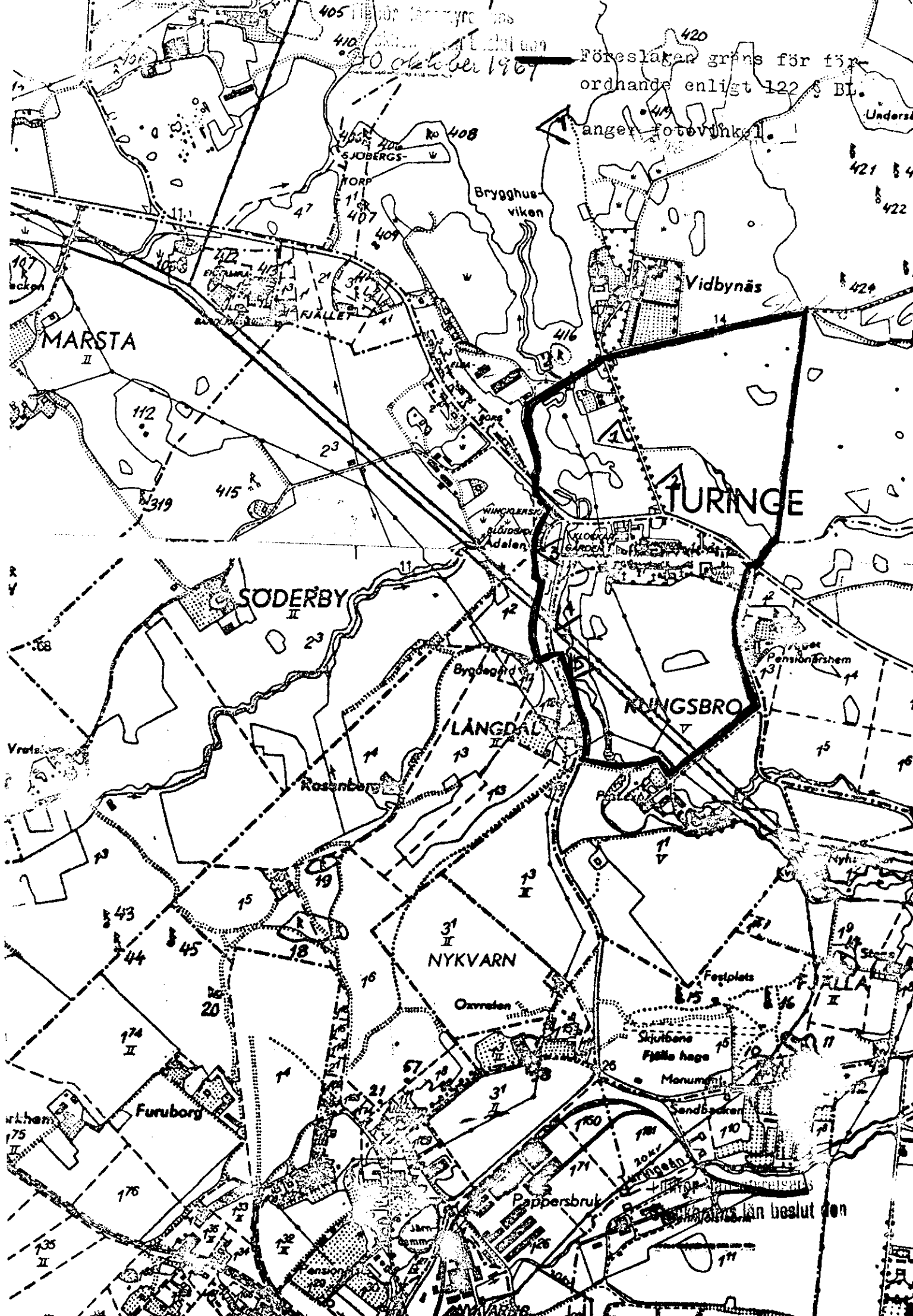
(Torsten Josephson)
Länsarkitekt

(Alf Nordström)
Landsantikvarie

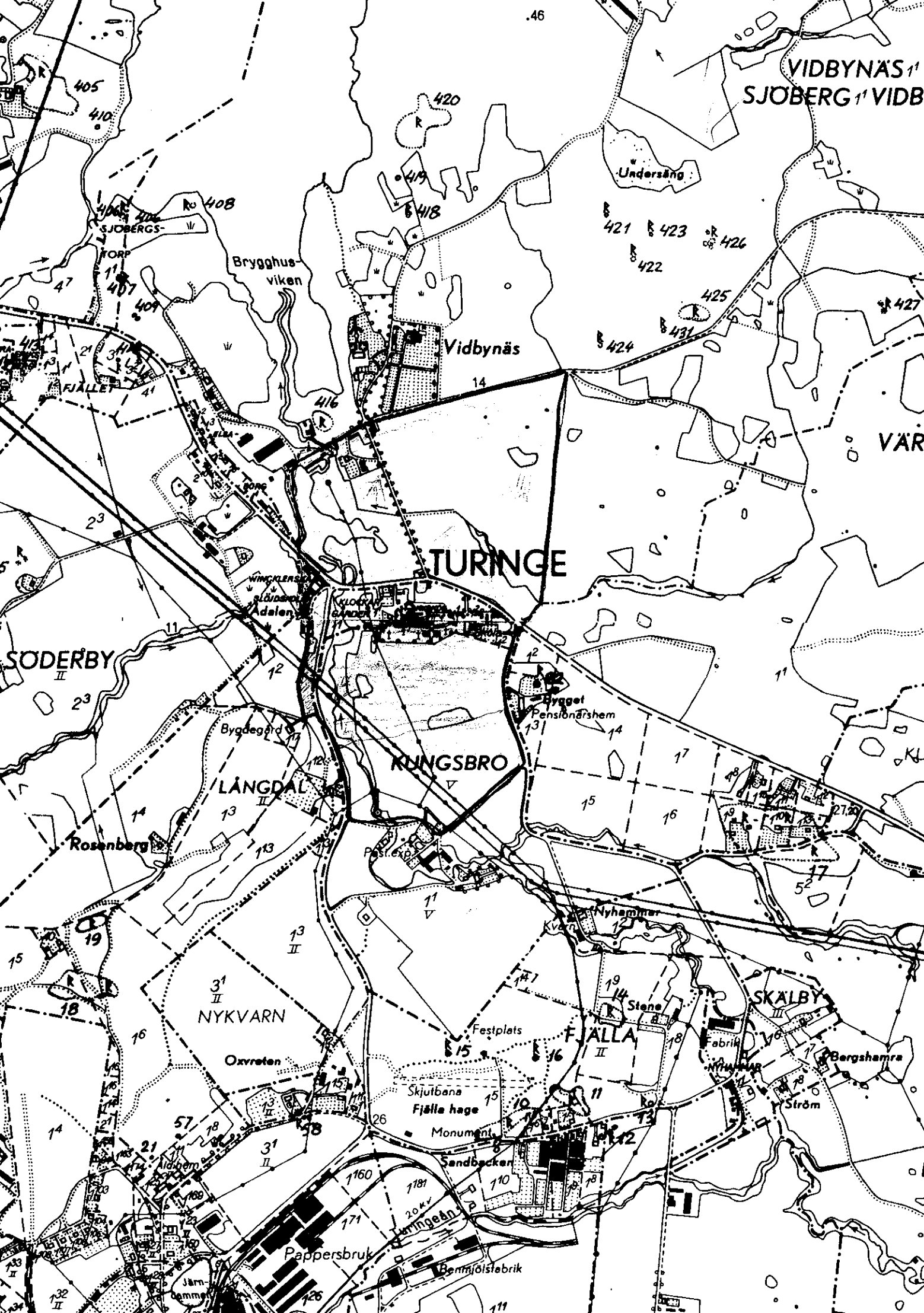
30 oktober 1967

Föreslagna gräns för förordnande enligt 122 § BL.

anger fotovindkoll.



VIDBYNÄS I
SJOBERG I VIDB



TURINGE

KUNGSBRO

FJALLA

SKALBY

NYKVARN

LÅNGDAL

SÖDERBY

Vidbynäs

Brygghus-
viken

Undersång

Rosenberg

Bygget
Pensionärshem

Nyhammar

Sandbacken

Tvingeban

Pappersbruk

Bentmjölstabrik

Monument

Fjälla hage

Skjutbana

Festplats

Oxvreten

Aldhem

Järn-
dam

Fabrik

Ström

Bergshamra

Stens

Post

Bygdgård

Winkelns
Ålbröns
Adalen

FJÄLLET

FORP

Ro 408

SJOBERGS-

420

419

418

421

422

423

426

425

424

431

427

416

14

47

407

409

413

414

415

417

418

419

420

421

422

423

424

425

426

427

428

429

430

431

432

433

434

435

436

437

438

11

12

13

14

15

16

17

18

19

20

21

22

23

24

25

26

27

28

29

30

31

32

33

34

35

36

37

38

39

40

41

42

43

44

45

46

47

48

49

50

51

52

53

54

55

56

57

58

59

60

61

62

63

64

65

66

67

68

69

70

71

72

73

74

75

76

77

78

79

80

81

82

83

84

85

86

87

88

89

90

91

92

93

94

95

96

97

98

99

100

101

102

103

104

105

106

107

108

109

110

111

112

113

114

115

116

117

118

119

120

121

122

123

124

125

126

127

128

129

130

131

132

133

134

135

136

137

138

139

140

141

142

143

144

145

146

147

148

149

150

151

152

153

154

155

156

157

158

159

160

161

162

163

164

165

166

167

168

169

170

171

172

173

174

175

176

177

178

179

180

181

182

183

184

185

186

187

188

189

190

191

192

193

194

195

196

197

198

199

200

201

202

203

204

205

206

207

208

209

210

211

212

213

214

215

216

217

218

219

220

221

222

223

224

225

226

227

228

229

230

231

232

233

234

235

236

237

238

239

240

241

242

243

244

245

246

247

248

249

250

251

252