

Avskrift.

LÄNSSTYRELSEN I STOCKHOLM	LAN
Ank.	4 FEB 1965
D: Nr	77

IIIIG61-57:64.

R e s o l u t i o n .

Länsstyrelsen prövar, med stöd av 122 § byggnadslagen, skäligt förordna, att nybyggnad utan tillstånd av länsstyrelsen icke må företagas inom ett område kring Salens kyrka i Salens kommun, vilket område å en till ärendet hörande karta angivits med röd begränsningslinje.

Talan mot detta beslut må föras hos Konungen genom besvär. Besvären, undertecknade av den klagande själv eller lagligen befullmäktigat ombud, skola ha inkommit till Kungl. kommunikationsdepartementet inom tre veckor från det klaganden fick del av beslutet. För menighet är dock besvärstiden fem veckor.

Besvären kunna insändas med posten i betalt brev.

Stockholm å landskansliet den 22 december 1964.

På länsstyrelsens vägnar:

Gösta Falk

Olof Ljungström

Bestyrkes på tjänstens vägnar:

J. Lindholm

Alf Nordström

1974-01-07

Länsstyrelsen i Stockholms län
Planeringsavdelningen

Angående förordnande jämlikt 19 § naturvårdslagen.

I enlighet med tidigare fastställda förordnande enligt 86 resp 122 §§ BL och 19 § NVL kring ur arkitektoniskt och allmän miljösynpunkt värdefulla kyrkobyggnader m.m. i länet hemställer landsantikvarien att tidigare fattade resolutioner av den 22 dec. 1964 om skydd enligt 122 § må för kyrkorna i Färentuna, Salem, Skå, Sånge, Ytterjärna och Österhaninge utökas med förordnande jämlikt 19 § NVL för samma områden.

På landsantikvariens vägnar

Ulf Boëthius
(amanuens)

Till Länsstyrelsen i Stockholms län.

Angående förordnande jämlikt 122 § byggnadslagen för område kring Salems kyrka i Salems kommun.

Den dynamiska expansion, som i våra dagar kännetecknar utvecklingen i Stockholms län medför ofta att det gamla kulturlandskapet påverkas på ett ogynnsamt sätt. Detta gäller speciellt kyrkorna och miljöerna däromkring. Även om man icke alltid lyckas bibehålla kyrkobyggnadens hävdvunna roll som dominant i bygden, är det av allra största vikt att den närmaste miljön däromkring i möjligaste mån bevaras. Sådana åtgärder förefalla särskilt angelägna i Stockholms län där så många arkitektoniskt och historiskt värdefulla kyrkor ända sedan tidig medeltid finnas.

Under hänvisning till vad som ovan anförts får länsarkitekten och landsantikvarien föreslå att för det område kring Salems kyrka, som på bifogade utdrag ur ekonomiska kartan angivits med röda gränser förordnande jämlikt 122 § byggnadslagen meddelas.

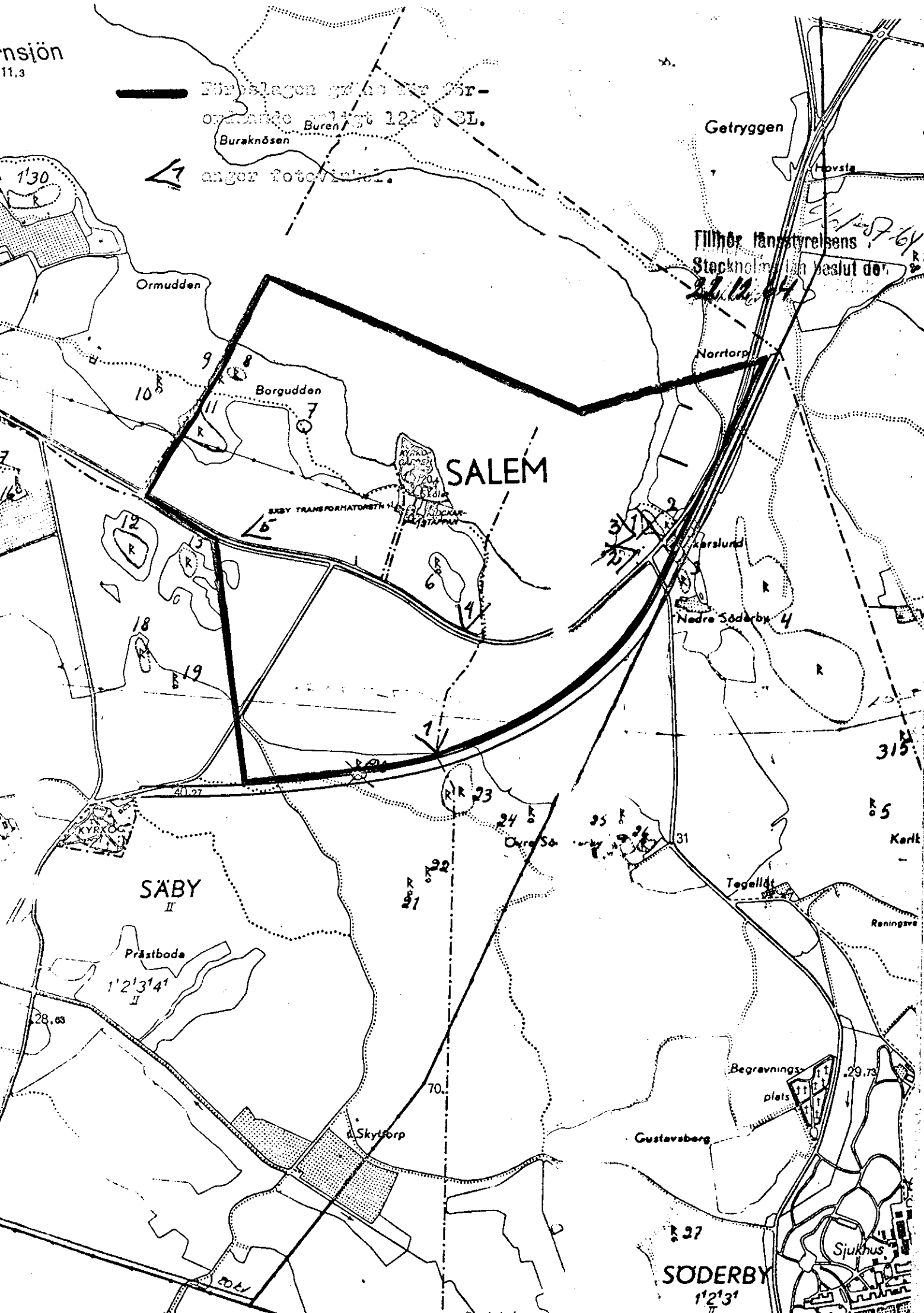
Stockholm den 18 augusti 1964.

(Torsten Josephson)
Länsarkitekt

(Alf Nordström)
Landsantikvarie

Förslagen gäller för-
ordnande av ett 120 kV SL.
Buren
Buraknösen

Anger fotoavläsning.



Getryggen

Fyllhör länsstyrelsens
Stöckholm i beslut den
22.12.64

SALEM

SÄBY TRANSFORMATORSTATION

SÄBY II

SÖDERBY

Sjukhus

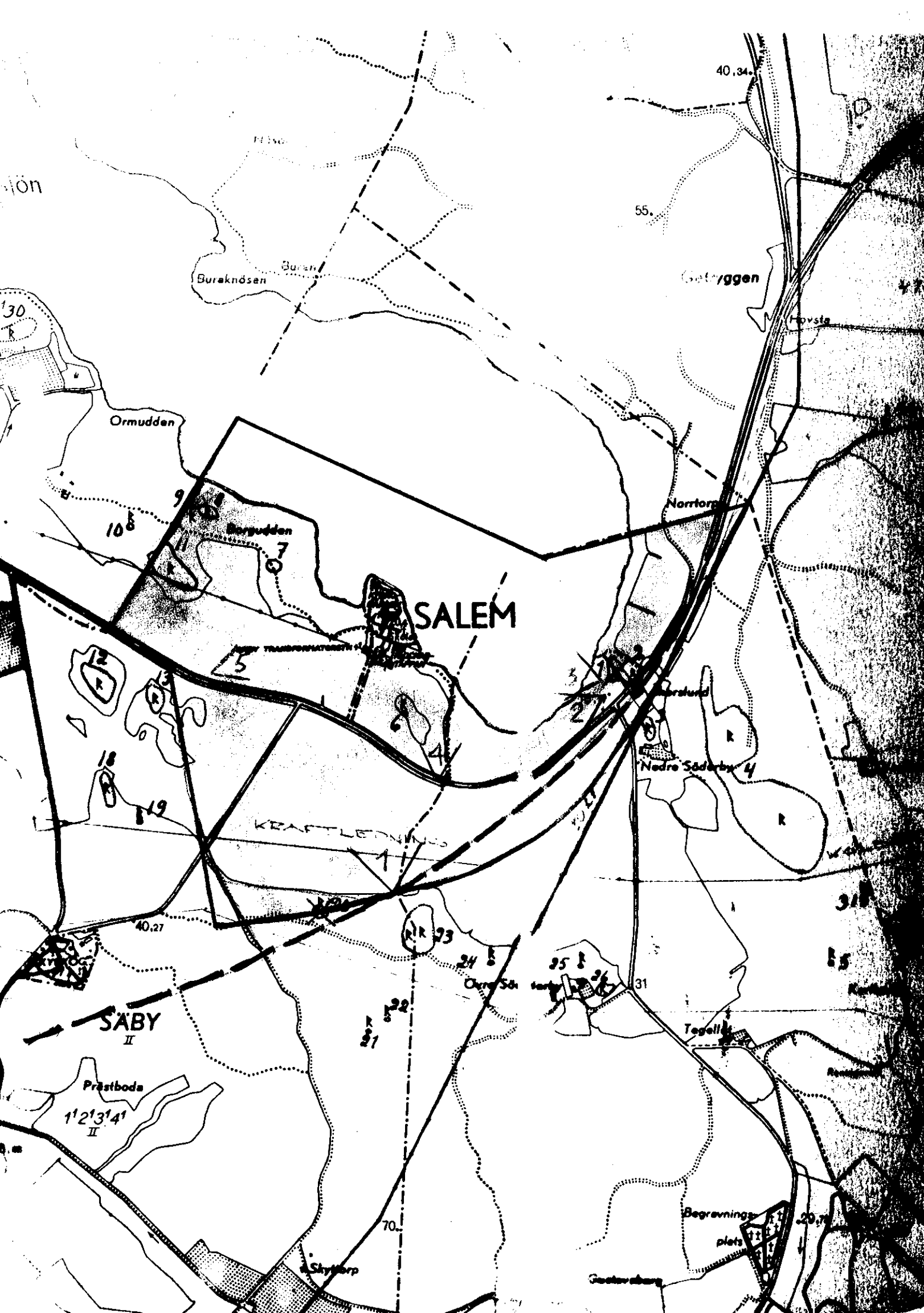
Valle

U.S. Bureau of Land Management
Washington, D.C.
JUL 14 1953
100-101-52-10

Map of area for
Bureau of Land Management
in the vicinity of
the Santa Fe River



Map of area for
Bureau of Land Management
in the vicinity of
the Santa Fe River



ön

40.34

Buraknösen
Buren

55.

Getryggen

Hovsta

Ormudden

9
10

Bergudden

Norrton

SALEM

12
13

5

3
2
1

Sälsund

Nedre Söderby 4

KEASTLENNING

40.27

23

24
Övre Sö

25
26

31

SÄBY II

22
21

Tegell

Prästboda

1' 2' 3' 4'
II

70.

Skyddorp

Begravnings
plats

20.7

Gustavberg