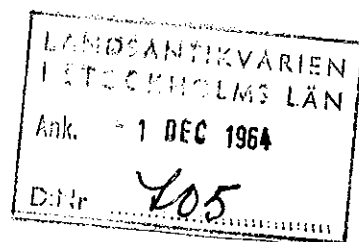


Avskrift.



IIIIG61-58:64

*ark*

R e s o l u t i o n .

Länsstyrelsen prövar, med stöd av 122 § byggnadslagen, skäligt förordna, att nybyggnad utan tillstånd av länsstyrelsen icke må företagas inom ett område kring Rimbo kyrka i Sjuhundra kommun, vilket område å en till ärendet hörande karta angivits med röd begränsningslinje.

Talan mot detta beslut må föras hos Konungen genom besvär. Besvärerna, undertecknade av den klagande själv eller lagligen befullmäktigat ombud, skola ha inkommit till Kungl. kommunikationsdepartementet inom tre veckor från det klaganden fick del av beslutet. För meninghet är dock besvärstiden fem veckor.

Besvärerna kunna insändas med posten i betalt brev.

Stockholm å landskansliet den 30 oktober 1964.

På länsstyrelsens vägnar:

Gösta Falk

Olof Ljungström

Bestyrkes på tjänstens vägnar:

*J. Lindholm*

*Alf. Nordström*

Till Länsstyrelsen i Stockholms län,

Angående förordnande jämlikt 122 § byggnadslagen för område kring  
Rimbo kyrka i Sjuhundra kommun.

Den dynamiska expansion, som i våra dagar kännetecknar utvecklingen i Stockholms län medför ofta att det gamla kulturlandskapet påverkas på ett ogynnsamt sätt. Detta gäller speciellt kyrkorna och miljöerna däromkring. Även om man icke alltid lyckas bibehålla kyrkobyggnadens hävdvunna roll som dominant i bygden, är det av allra största vikt att den närmaste miljön däromkring i möjligaste mån bevaras. Sådana åtgärder förefalla särskilt angelägna i Stockholms län där så många arkitektoniskt och historiskt värdefulla kyrkor ända sedan tidig medeltid finnas.

Under hänvisning till vad som ovan anförts får länsarkitekten och landsantikvarien föreslå att för det område kring Rimbo kyrka, som på bifogade utdrag ur ekonomiska kartan angivits med röda gränser förordnande jämlikt 122 § byggnadslagen meddelas.

Stockholm den 18 augusti 1964.

(Torsten Josephson)  
Länsarkitekt

(Alf Nordström)  
Landsantikvarie

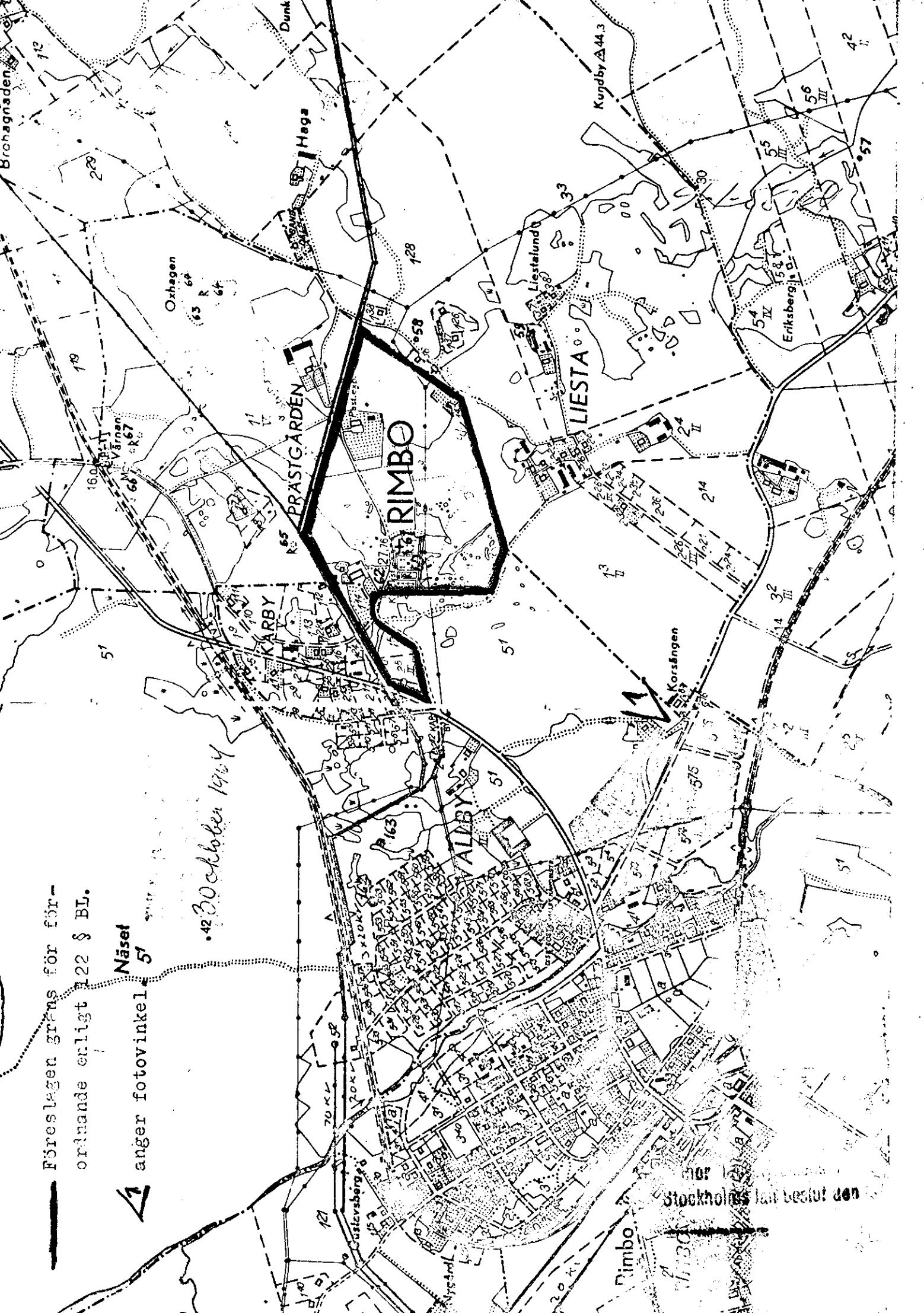
./.

Föreslagen grans för för-  
ordnande enligt 22 § BL.

Näset  
57



42 30 oktober 1964



Stockholms läns beslut den