

# \* Kärna bokskog

## Populär lövskog

Naturreseptatet ligger i en skuggig sluttning åt nordost. Här finns en vacker medelålders till gammal bokskog som även har inslag av andra ädellövträd som ek. Det finns inte särskilt många växter på marken eftersom det under sommaren blir väldigt skuggigt i det här typen av skog. Dock finns det på några platser rikliga bestånd av det ovanliga gräset skogssvingel. Lavfloran innehåller minst fyra olika rödlistade arter och ytterligare minst åtta signalarter. Bland annat finns här orangepudrad klotterlav.

Naturreseptatet är lätt att ta sig till eftersom det ligger i direkt anslutning till väg 570 och bara ca 1,5 km från Kärna.

Området är till viss del anpassat för personer med funktionshinder. Genom bokskogen går en lättframkomlig stig. Det finns även bord och bänkar för en picknick, vilket gör att området har stora möjligheter att bli ett populärt utflyktsmål. Landskapsbilden är mycket tilltalande.

### Föreskrifter för allmänheten

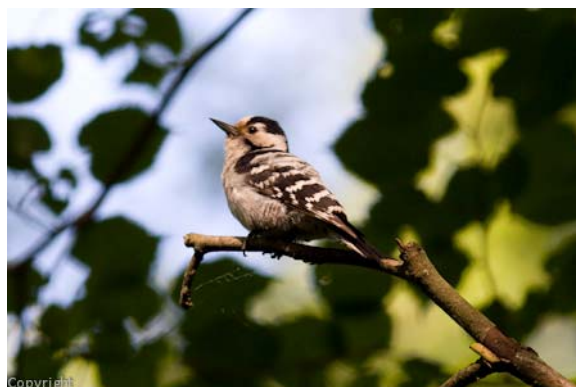
Välkommen att besöka naturreseptatet men tänk på att du inte får

- Framföra motordrivet fordon
- Anordna läger, idrottstävling eller liknande med mer än 50 deltagare
- Skada, plocka eller samla in växter eller växtdelar. Du får dock plocka bär, svamp och blommor för privat behov.
- Plantera ut växt- eller djurart
- Bryta kvistar, fälla eller på annat sätt skada levande eller döda stående och omkullfallna träd och buskar.
- Sätta upp tavla, plakat, affisch, skylt eller göra inskrift
- Medföra okopplad hund (utom vid jakt)



Foto Västkuststiftelsen

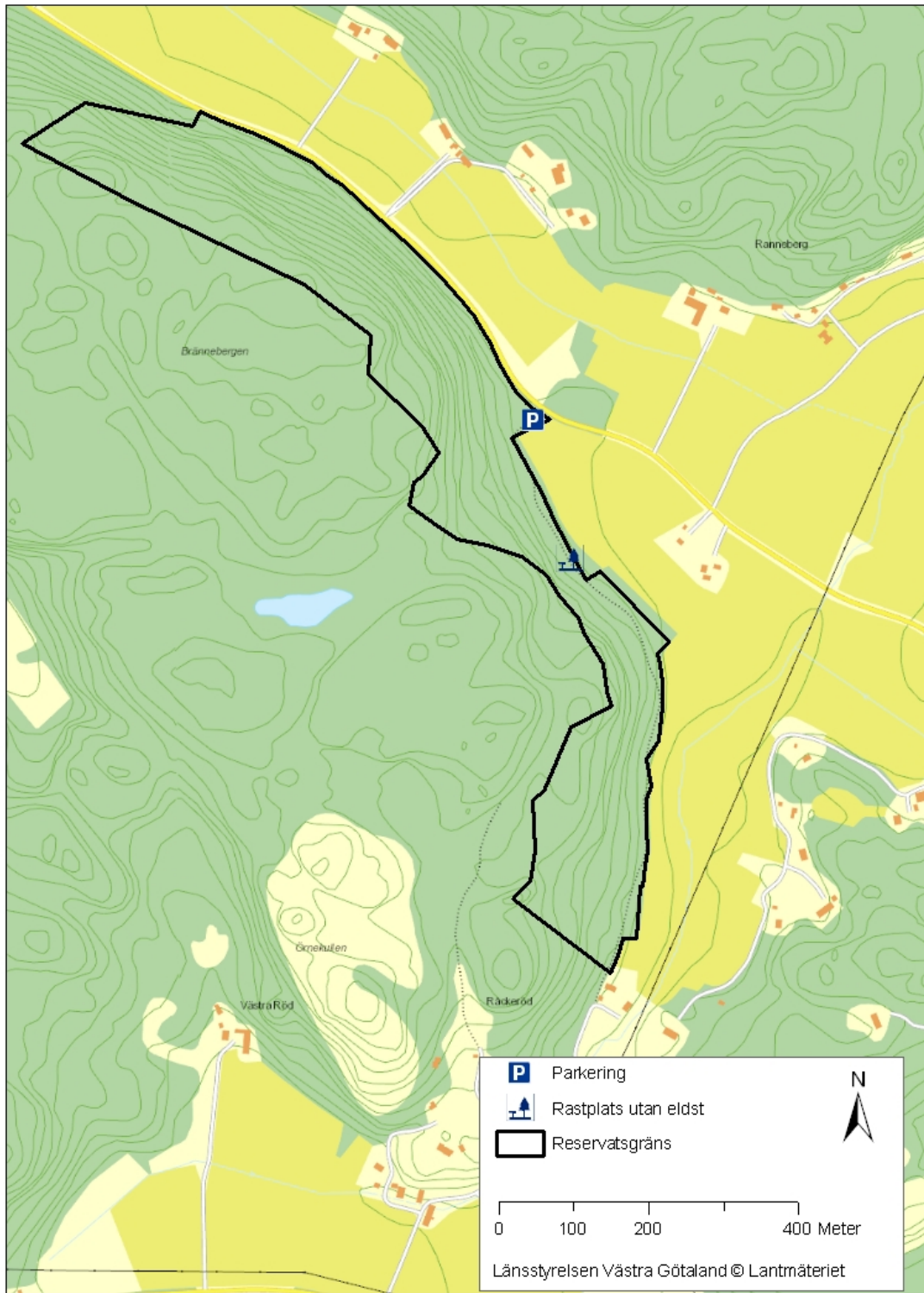
Trots närheten till bebyggelse finns här både skogsduva och mindre hackspett, göktyta och törnskata.



Två av bokskogens invånare, mindre hackspett och törnskata.

Foto Erik Landgren

## Naturreseptatet Kärna bokskog, Kungälv's kommun



### Så hittar du hit

Naturreseptatet ligger i direkt anslutning till väg 570 och bara ca 1,5 km från Kärna,.