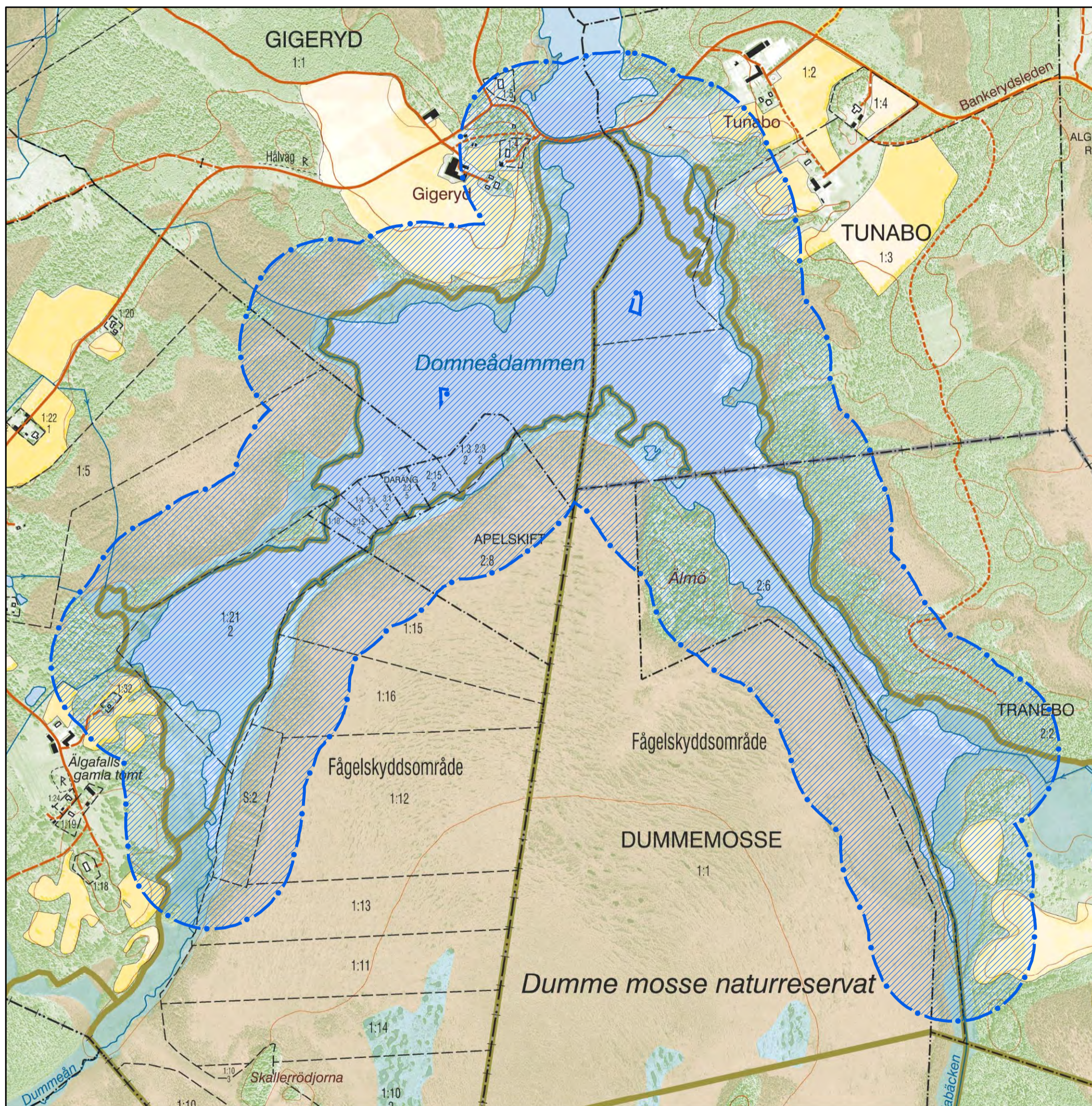


Beslut om utvidgat strandskyddsområde vid Domneådammen i Habo och Jönköpings kommuner



0 100 200 400 600 meter



Utvidgat strandskydd om 200 meter från strandlinjen vid normalt medelvattenstånd.

0-100 meter utgörs av generellt strandskydd på land och i vatten vid normalt medelvattenstånd.