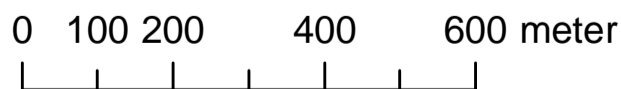
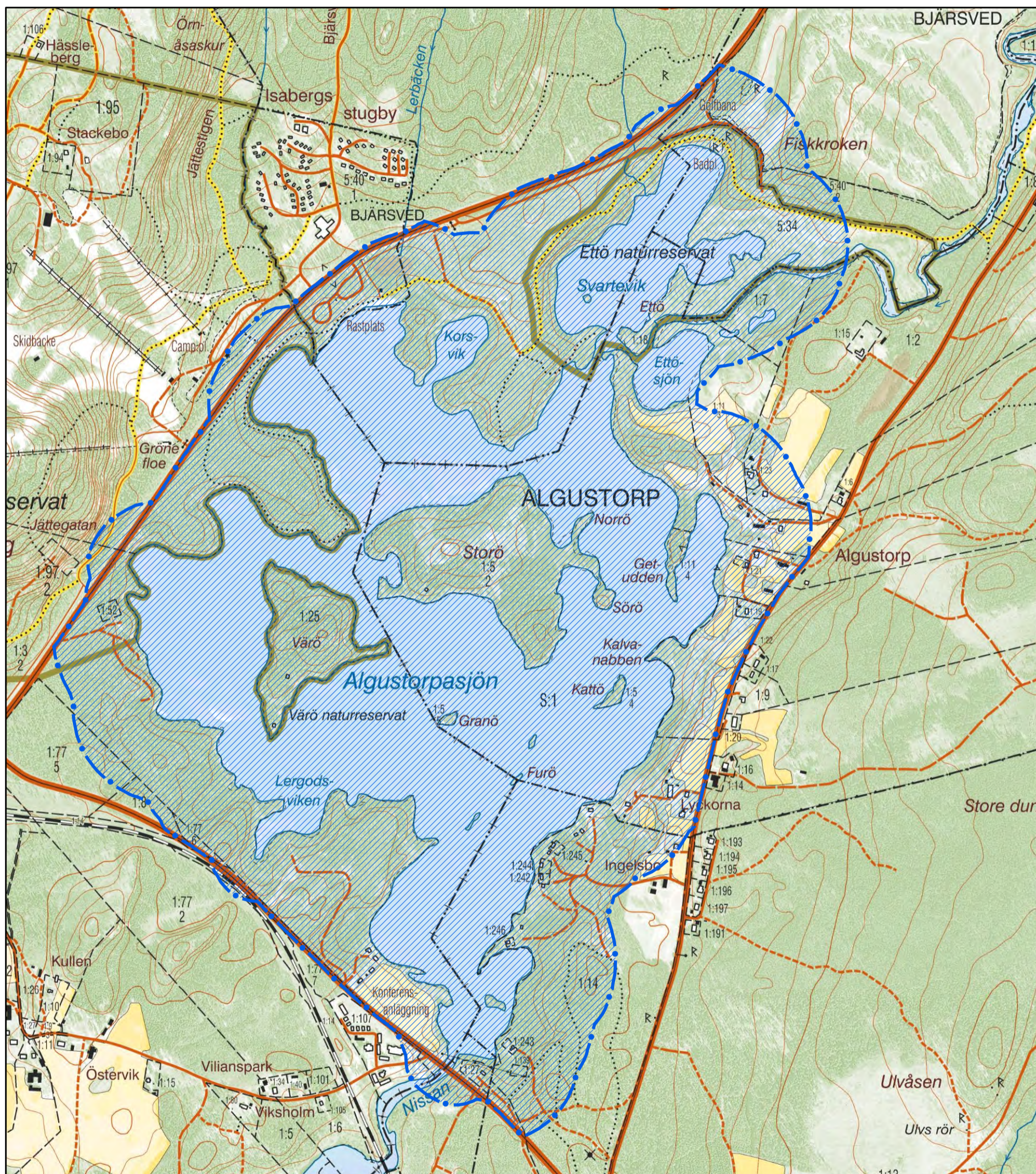


Beslut om utvidgat strandskyddsområde vid Algustorpasjön i Gislaveds och Gnosjö kommuner



Utvidgat strandskydd på upp till 200 meter från strandlinjen vid normalt medelvattenstånd. Där strandskyddet enligt kartan utvidgas till 200 meter på land varierar gränsen med medelvattenståndet. Där strandskyddet enligt kartan utvidgas till mindre än 200 meter på land är gränsen fast.

0-100 meter utgörs av generellt strandskydd på land och i vatten vid normalt medelvattenstånd.