

# NATURRESERVAT

## Välkommen till Hunneröds mosse och Frisbjär – alkonblåvingens marker



**Backsippa**  
*Pulsatilla vulgaris*  
Pasqueflower



**Gladan** glidflyger över backarna i sin jakt på sorkar, grodor och annat smått och gott.  
*Allium ursinum*  
Red kite

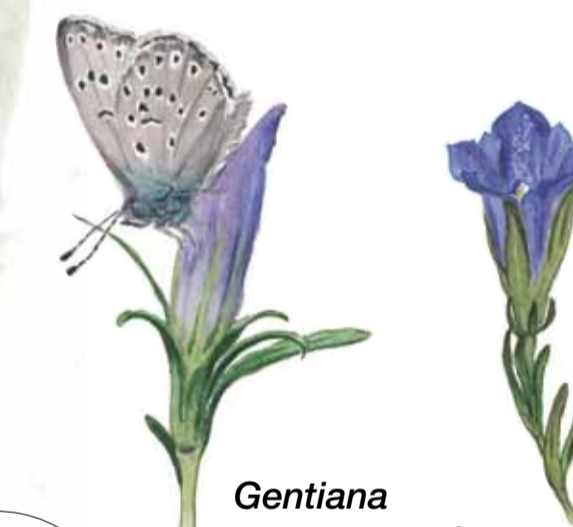


**Solvända**  
*Helianthemum nummularium*  
Common rock rose

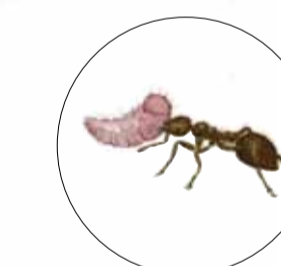
I de torra backarna hålls växtligheten kort av betande kor. Tidigt på våren kommer **backsippan** med sina ludna, lila klockor och i juli blommar **solvändan**, som följer solens bana över himmeln med sin gula krona.

**Alkonblåvingens** larv lever ett märkligt liv; först på den ovanliga **klockgentianan** sedan nere i rödmyrnans bo. Där blir den matad och uppässad av myrorna. På våren lämnar den boet som flygfärdig fjäril.

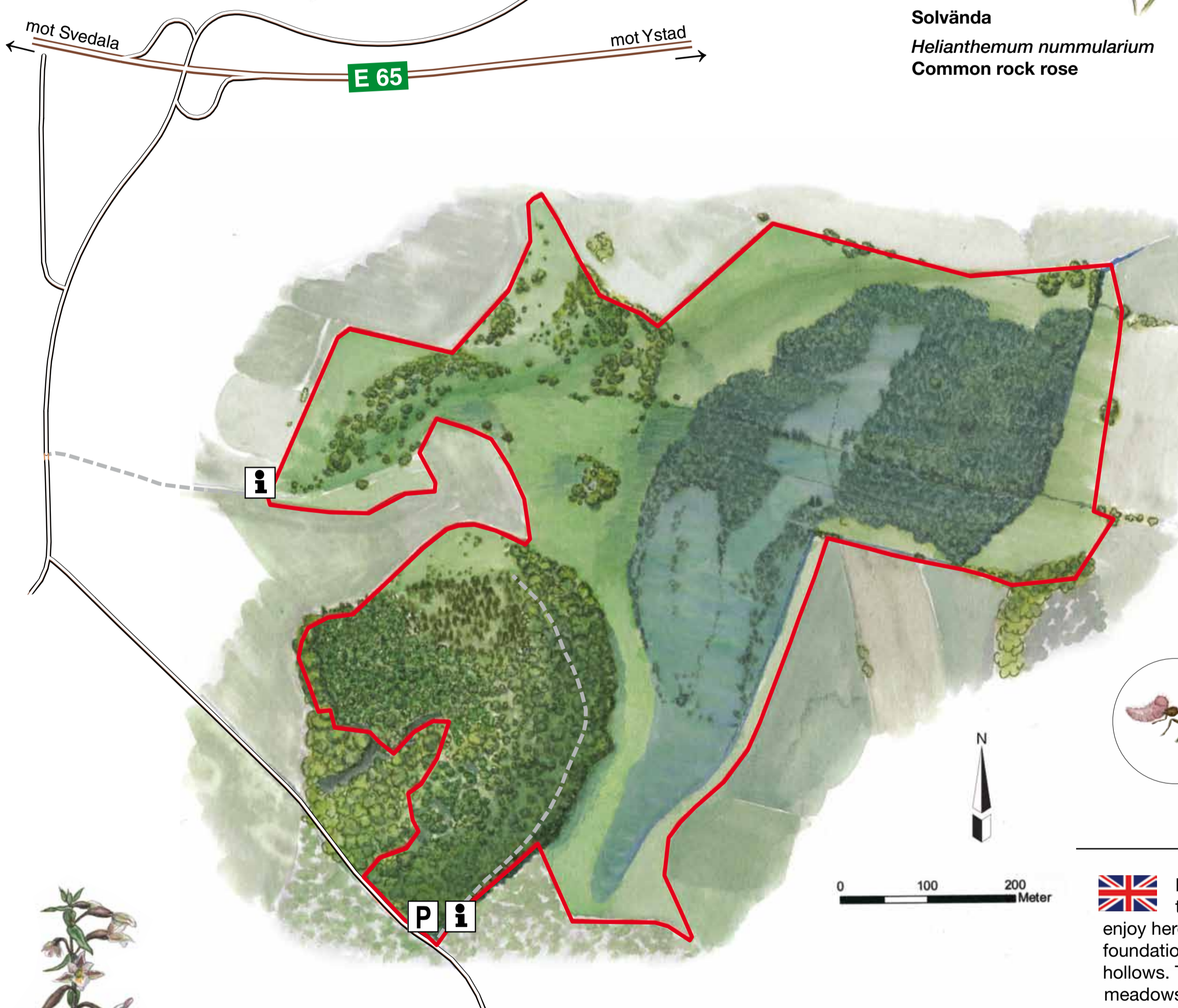
**Maculinea alcon**  
Alcon blue butterfly



**Gentiana pneumonanthe**  
Marsh gentian



**Trädgårdsrödmyra**  
*Myrmica rubra*  
European fire ant



0 100 200 Meter

Man alongside nature has created the varied landscape that you can enjoy here today. The last Ice Age laid the foundations, with sandy dry hills and damp hollows. The area has been managed as hay meadows over a long period. Peat has been extracted from the bog so that the chalky rich mineral soil has been exposed at the surface and made available for the plants. The result is a mixture of dry slopes with heathland vegetation and dry meadows, hollows with nutrient poor fens mixed with nutrient rich calcareous fens and wet deciduous woodlands.

The pride of the nutrient poor fen is the bright blue marsh gentian with its companion; the equally bright blue alcon blue butterfly. Further out in the fen, grows the inconspicuous bog orchid, not more than five centimetres tall.

In 1967 a powerful storm ravaged through which felled a large part of the woodland at Frisbjär. The woodland edge adjacent to the pasture, is sheltered by the hill or "bjäret", and contains a few gnarly old trees of oak and twisted beech which survived the storm. A perfect place for a picnic on a warm summer's day.

Bland mjuka kullar och öppna fält ligger Hunneröds mosse och Frisbjär. Du kan strosa i blomstrande, solvarma backar, leta orkidéer i fuktiga kärr eller pausa i bokarnas skugga på Frisbjär.

Människan har tillsammans med naturen skapat det variationsrika landskap som du kan njuta av här. Senaste inlandsisen lade grunden med sandiga torra höjder och fuktiga svackor. Marken har under lång tid skötts som ängsmark. I mossen har man brutit torv så att den kalkhaltiga mineraljorden har kommit upp till ytan och blivit tillgänglig för växterna. Resultatet har blivit en blandning av torra backar med hedvegetation och torräng, svackor med näringsfattiga kärr varvade med näringsrika kalkkärr och lövsumpskog.

Fattigkärrets stolthet är den kornblå klockgentianan med sin följeslagare – den lika blåa alkonblåvingen. Längre ut i kärret växer den oansenliga orkidén myggblomster, inte högre än fem centimeter.

1967 härjade en kraftig storm som fällde en stor del av skogen på Frisbjär. I skogsbrynet mot betesmarken, med lä från "bjäret", finns en del knotiga gammelträd av ek och vresbokar som klarade sig undan stormen. En perfekt plats för picnic en varm sommardag.

I kärret finns en köttätande växt, **tätört**. Små insekter fastnar på de klibbiga bladen och löses upp av växtens enzymer. Sedan är det bara för tätörten att suga i sig näringen.



**Tätört**  
*Pinguicula vulgaris*  
Common butterwort



**Kärrknipprot**  
*Epipactis palustris*  
Marsh helleborine

- Löv- eller blandskog  
Deciduous- or mixed woodland
- Öppen mark  
Open land
- Våtmark  
Wetland
- Reservatsgräns  
Reserve boundary
- Information  
Information board
- Parkering  
Car park
- Bilvägar  
Roads
- Markväg/gångstig  
Footpath
- Här är du  
You are here



### Föreskrifter

Inom reservaten Hunneröds mosse and Frisbjär är det förbjudet att:

- gräva, borra, täcka över, måla eller på annat sätt skada stenar, block, levande eller döda träd, buskar och stubbar,
- plocka eller gräva upp kärlväxter, mossor eller lavar,
- införa för området främmande växt eller djurarter,
- göra upp eld,
- framföra motordrivet fordon,
- medföra ej kopplad hund,
- rida eller köra med häst,
- täla, ställa upp husvagn, campingbil eller motsvarande,
- parkera annat än på för ändamålet anvisad parkeringsplats,
- sätta upp tavla, plakat, affisch, skylt, snitsel, inskrift eller därmed jämförlig anordning, med undantag för informationsskyltar om reservatet samt gränsmärken,
- på ett störande sätt använda musikinstrument eller ljudanläggning,

Vidare är det utan Länsstyrelsens tillstånd förbjudet att:

- fånga eller samla in insekter eller andra vilda djur.



### Regulations

Within Hunneröds mosse and Frisbjär Nature Reserve it is forbidden to:

- dig up, bore into, cover over, paint or in any other way damage stones, boulders, living or dead trees, bushes and stumps,
- pick or dig up plants, mosses or lichens,
- introduce plants or animals which are not native to the site,
- light a fire,
- drive motor-driven vehicles,
- bring dogs not on a lead,
- ride or drive with a horse,
- camp, park a caravan, camper van or equivalent,
- park other than in the designated car parks,
- put up posters, signs, plaques, notices, tape, or equivalent items with the exception of information signs about the Nature Reserve or boundary markers,
- play musical instruments or other sound systems in a way which is disturbing.

Without permission from the County Administrative Board it is also forbidden to:

- catch or collect insects or other wild animals.

Naturreservatet Hunneröds mosse och Frisbjär bildades 2010 och omfattar 44 ha. Syftet med reservatet är att bevara reservatets värden avseende geologi och natur för framtiden. Förvaltare: Länsstyrelsen Skåne.

Området ingår i EU's ekologiska nätverk av skyddade områden, Natura 2000.

[www.lansstyrelsen.se/skane](http://www.lansstyrelsen.se/skane)



The Nature Reserves of Hunneröds mosse and Frisbjär were created in 2010 and cover an area of 44 ha. The aim of the Nature Reserve is to conserve the geological and wildlife values within the reserve for the future. Site manager: County Administrative Board of Skåne.

The site is included in the EU ecological network of protected sites, Natura 2000.

