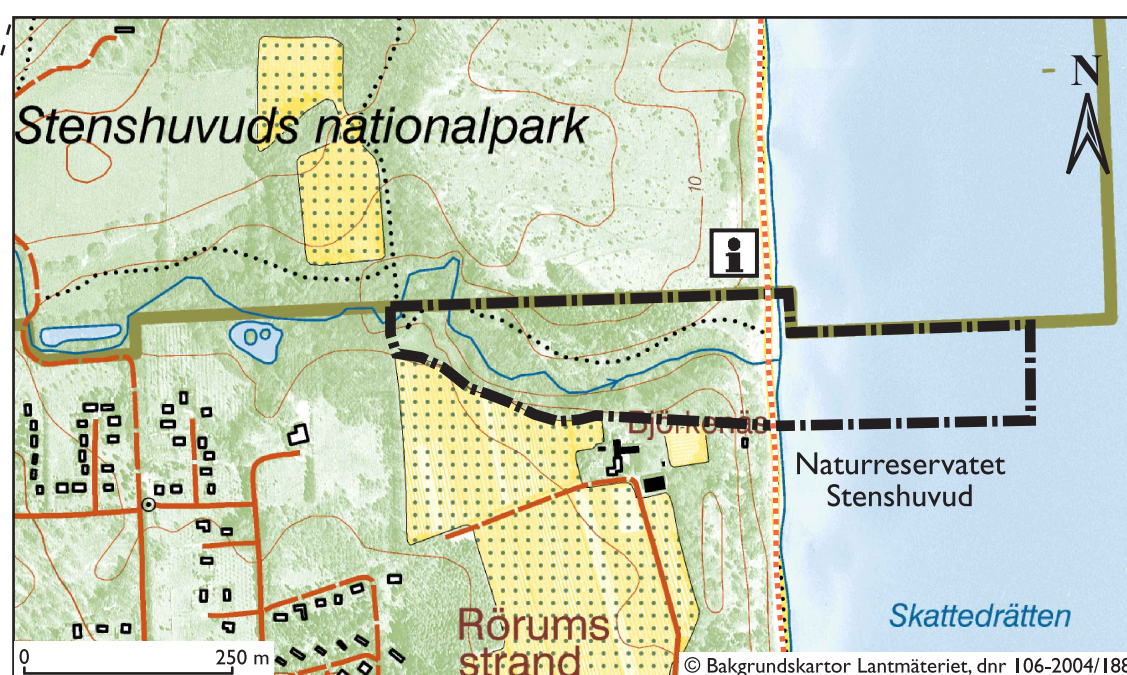




NATURRESERVAT

Välkommen till Stenshuvud



- gräns för naturreservat
- gräns för nationalpark
- ... skåneleden

Information nationalparken

Alldeles söder om Stenshuvuds nationalpark ligger **naturreservatet Stenshuvud**. Detta bildades 2003, och omfattar ca 8,7 ha, varav 3 ha är vatten. Längs Rörums norra å som rinner genom reservatet, växer främst klibbal men även en del grov björk. Den vackra ormbunken strutbräken växer rikligt vid en av åns slingor. Ner mot havet finns en liten öppen betesmark.

Syftet med skyddet är att genom anpassad markanvändning bevara naturtyper och livsmiljöer för växt- och djurarter samt; att tillvarata möjligheter att under rekreation och friluftsliv få vistas i vacker natur. Reservatet förvaltas av Länsstyrelsen. Området ingår i EU's ekologiska nätverk av skyddade områden, Natura 2000.



Visa hänsyn i naturen

Till skydd för områdets naturvärden har länsstyrelsen utfärdat särskilda bestämmelser.

Inom reservatet gäller förbud att:

- gräva eller på annat sätt skada fast naturföremål eller ytbildning,
- bryta kvistar, fälla eller på annat sätt skada levande eller döda träd och buskar,
- plocka eller gräva upp växter,
- insamla eller fånga insekter eller andra djur eller på annat sätt störa djurlivet,
- fiska med undantag för handredskap i havet. Inom fiskeskyddsområdet vid Rörums norra å gäller dessutom Fiskeristyrelsens kungörelse 3 kap 4 § (FIFS 1983:15),
- tälta,
- göra upp eld,
- medföra okopplad hund eller annat lösgående husdjur. Dock råder totalförbud att medföra hund eller annat husdjur på badstranden under tiden 15 juni till 1 september,

- landa med luftfarkost,
- rida,
- framföra fordon eller parkera utanför anvisade vägar och parkeringsplatser,
- parkera eller ställa upp husvagn eller liknande mellan 00.00 - 06.00,
- anordna snitslade eller på annat sätt markerade spår eller orienteringskontroller,
- anbringa tavla, affisch eller dylikt,
- utan Naturvårdsverkets tillstånd bedriva vetenskapliga undersökningar,
- utan Naturvårdsverkets tillstånd bedriva kommersiell verksamhet.

Föreskrifterna överensstämmer i sin helhet med föreskrifterna för Stenshuvuds nationalpark.