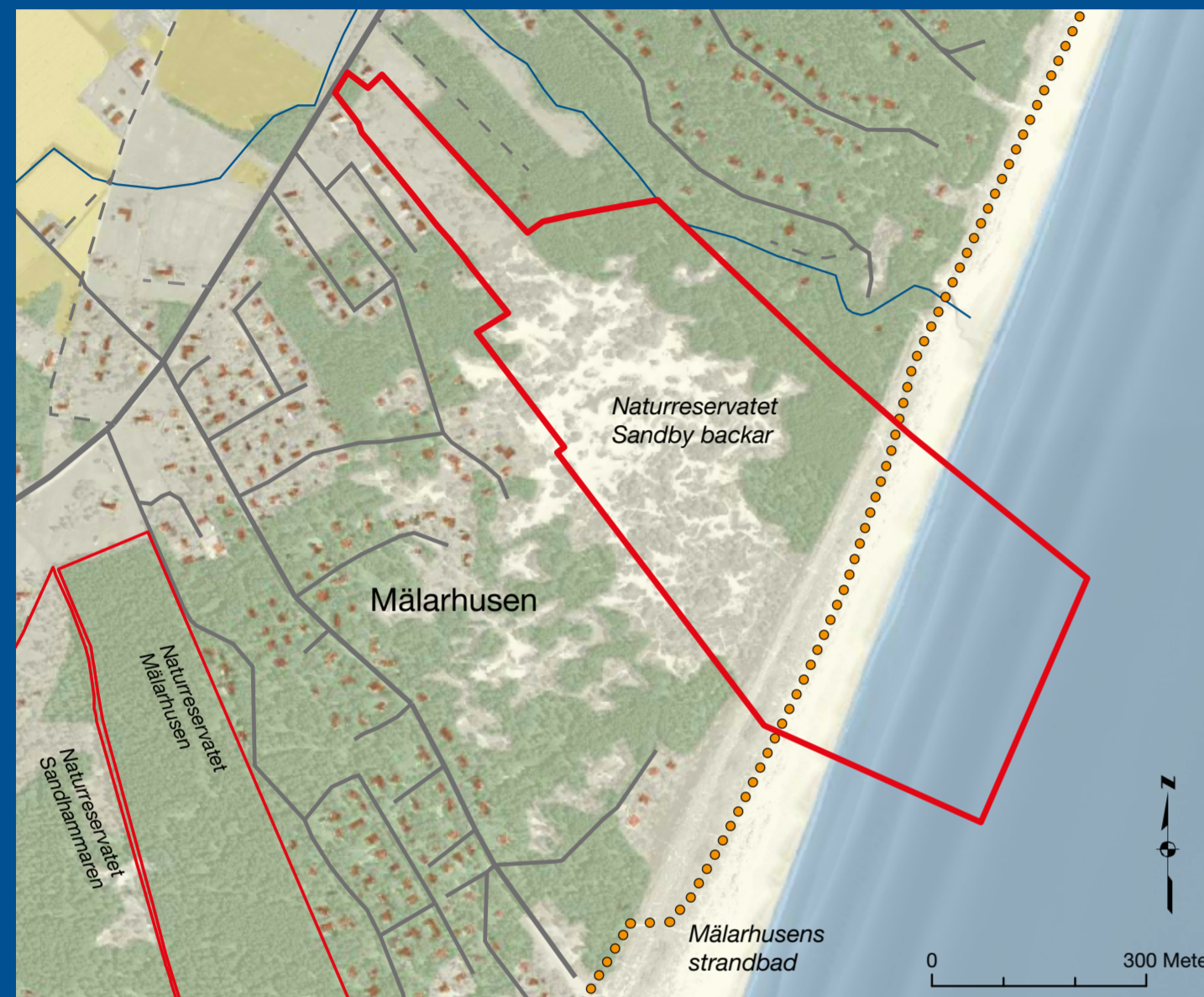




NATURRESERVAT



Länsstyrelsen Skåne © Lantmäteriet Geodatasamverkan

- Här är du
You are here
- Reservatsgräns
Reserve boundary
- Annat naturreservat
Other nature reserve
- Vattendrag
Watercourse
- Vägar
Roads
- Uppfartsväg / sämre bilväg
Approach road / road, poor standard
- Skåneleden
Skåneleden trail

- Dynområde
Dune system
- Öppen mark
Open land
- Tallskog
Pine forest
- Sand
Sand
- Åker
Arable land



Ett lejon i sanden

I de öppna sandblottorna ligger myrlejonet nedgrävt och väntar på sitt byte. Det är larven till myrlejonsländan som fångar myror och andra insekter med sina spetsiga käkar.

Utan öppen sand att bygga fångstgropar i kan inte myrlejonsländan överleva.



Liten myrlejonslända
Myrmeleon bore
Small antlion

Välkommen till naturreservatet Sandby backar

En gång i tiden var de sandiga markerna längs Skånes sydöstra kust klädda med stora ekskogar. När människan började hugga ned skogen förvandlades Sandhammaren till ett öppet kustlandskap där sanden vandrade fram med vinden. För att hindra sanden från att flyga in på jordbruksmarken planterade Ortsbefolkningen träd på sandhedarna. Idag finns därför bara små områden kvar med det karakteristiska öppna dynlandskapet.

En kusthed som naturreservatet Sandby backar hyser stora biologiska värden. I de kuperade sanddynerna finns en mosaik av miljöer. Varm sand på vandrande dyner intill områden med borsttåtel och väldoftande backtimjan. Heddar med ljung och kråkbär vid sidan av blöta dynvåtmarker.

Naturtyperna längs havet behöver ha en kontinuerlig skötsel för att inte förlora sitt biologiska värde. Många växter och insekter som är knutna till sanddynsmiljöerna hotas när dynerna växer igen. I området finns sällsynta och hotade insekter som vitribbat strandfly (*Conisania leineri*) och dvärgskimmerspindel (*Micaria lenzi*).



Once upon a time, the sandy ground along the south-eastern coast of Skåne was covered in large oak forests. When humans started to cut down the forest, Sandhammaren was transformed into an open coastal landscape with the sand shifting with the wind. To prevent the sand from entering the agricultural areas, local people have planted trees on the sand heaths. Therefore, only small areas of the characteristic open dune landscape remain today.

A coastal heath like the Sandby backar Nature Reserve contains great biological values. In the undulating sand dunes you find a mosaic of environments. Warm sand on drifting sand dunes next to areas of grey hair grass and scented breckland thyme. Heaths with heather and crowberry alongside humid dune slacks.

Coastal habitat types require constant management in order to maintain their biological values. Many plants and insects linked to the sand dune environments are threatened when the dunes become overgrown. In the reserve live rare and threatened insects such as the moth *Conisania leineri* and the ground spider *Micaria lenzi*.

A lion in the sand

The antlion lies buried in the open blotches of bare sand, waiting for its prey. It is the larvae of the antlion that catches ants and other insects with its pointed jaws.

The antlion cannot survive unless there is open sand to build its trapping pits in.



Föreskrifter

Inom naturreservatet är det förbjudet att:

- sätta upp plakat, affisch, inskrift, eller liknande anordning,
- utföra någon form av anläggning eller ställa upp för reservatet främmande föremål,
- rida eller framföra fordon,
- tälta,
- göra upp eld.



Regulations

Within the grounds of the reserve it is forbidden to:

- put up placards, posters, or similar, or make inscriptions,
- carry out any form of construction work or erect objects alien to the reserve,
- ride horses or drive vehicles,
- camp,
- light fires.

Naturreservatet Sandby backar bildades 2013, utvidgades 2014 och omfattar 39 ha. Syftet med naturreservatet är att långsiktigt bevara den sista resten av ett för trakten tidigare karakteristiskt öppet kustlandskap med vandrande dyner, samt att bevara områdets natur- och kulturvärden. Syftet är även att ge allmänheten möjlighet att utnyttja delar av området för bad och rekreation i sådan omfattning att risk för skador på områdets natur- och kulturvärden inte uppstår.

Reservatet förvaltas av Länsstyrelsen Skåne.
www.lansstyrelsen.se/skane



Länsstyrelsen
Skåne