



# NATURRESERVAT

## Välkommen till Bäckhalladalen - bland hasselmöss och lövgrodor

Redan av namnet förstår man att Bäckhalladalen är en plats med stor variationsrikedom. Här rinner en bäck omgiven av ömsom skog, ömsom torra hällmarker ("hallar") som genomkorsas av små dalar. Här varvas torrt med fuktigt, näringsrikt med näringsfattigt – en miljö där många arter kan trivas. Det är lätt att orientera sig i området på de blå och gula slingorna och vackert belägna rastplatser inbjuder till picknick.

### Böljeslagsmärken och sandsten


För drygt 500 miljoner år sedan lades grunden till de sandstenshällar du ser här idag. Då låg här ett hav. Vågskvalp på grunt vatten formade sandbotten i ett vågmönster som sedan stelnat i de böljeslagsmärken som breder ut sig på hällarna i öster. Under 1900-talet bröt man sandsten här och idag ser vi spåren i form av dammar och ruiner.

### Blomstrande betesmarker – i vått och torrt


På de magra, steniga markerna i Bäckhalladalen har bönderna från Gladsax by haft sina djur på bete i århundraden. Blomsterprakten är stor på de ogödslade betesmarkerna. På torra höjder hittar man arter som axveronika och brudbröd och i fuktiga sänkor växer granspira och ängsvädd. Kalkkärren skiftar i rosa av orkidéer och majjivor.

### Bland buskar och träd

Vissa delar av Bäckhalladalen har under 1900-talet börjat växa igen. Dessa buskmarker och lövskogar med snåriga bryn är perfekta tillhåll för två små rariteter, hasselmusen och lövgrodan. Den färgstarka rosenfinken gynnas också av igenväxningen – i skydd av buskarnas lövverk sjunger hanen sin karaktäristiska vårsång.

 Bäckhalladalen has a stream running through it, surrounded by woodland as well as exposed rocky outcrops, criss-crossed by small, humid valleys – a varied environment where many can species thrive. Plants such as spiked speedwell and dropwort can be found on the dry pastures and lousewort and devil's bit scabious grow in the damp hollows. The rich fen shimmers in pink from the orchids and bird's eye primroses. The scrubby areas and broadleaved woodlands with thorny bushes are the perfect haunt for two small rarities: the dormouse and the spadefoot toad.

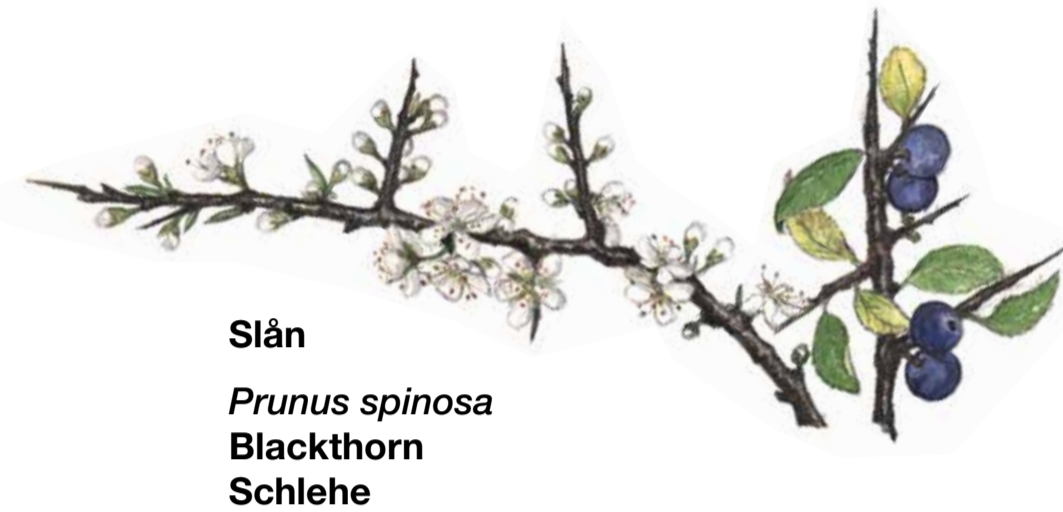
The foundations for the sandstone rocky outcrops you see here today were laid down over 500 million years ago. The area was covered in a sea at that time. The lapping waves in the shallow water, created patterns on the sandy sea bed, which then solidified into the ripple marks you see on the rocky outcrops to the east.

 Den Bach im Naturschutzgebiet Bäckhalladalen säumen Gehölze und Felsflächen, die von kleinen, feuchten Senken durchsetzt sind, ansonsten aber eine trockene Bodendecke tragen: ein abwechslungsreicher Lebensraum, in dem viele Arten gedeihen. Auf den trockenen Weiden findet man Kräuter wie Ähren-Ehrenpreis und Kleines Mädesüß, und in den feuchten Senken wachsen Wald-Läusekraut und Gewöhnlicher Teufelsabbiss. Orchideen und Mehl-Primeln lassen das kalkreiche Niedermoor in Rosatönen schimmern. Die Gebüsche und die von Buschwerk gesäumten Laubwälder sind ideale Lebensräume für zwei seltene kleine Tiere, nämlich die Haselmaus und den Laubfrosch.

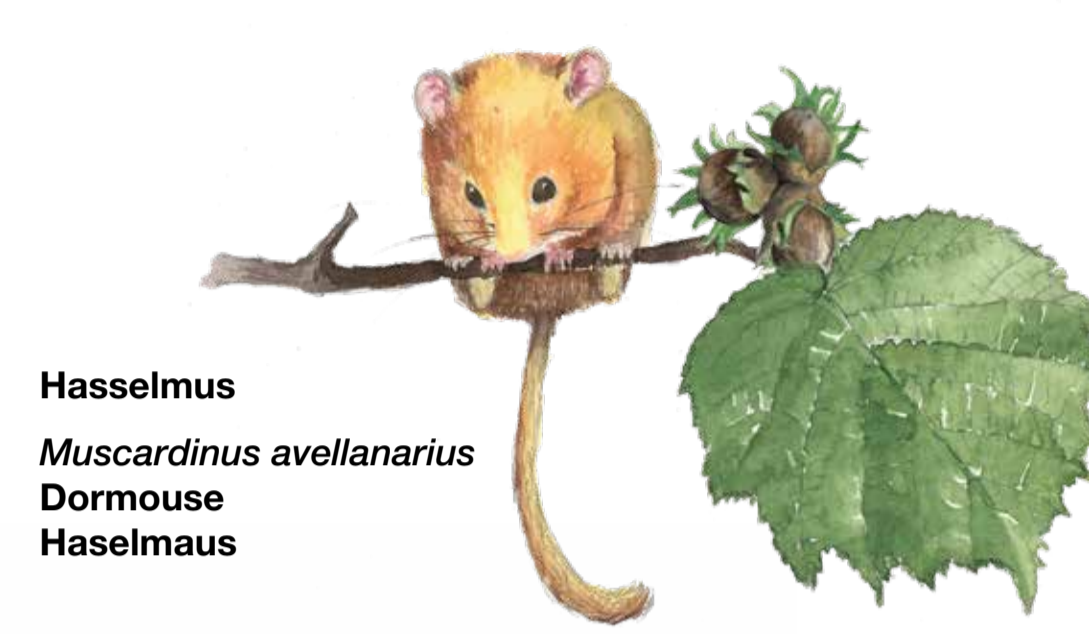
Die Flächen aus Sandstein, die Sie heute hier sehen, haben ihren Ursprung in der Zeit vor gut 500 Millionen Jahren. Damals breitete sich hier ein Meer aus. Das Muster, das Sie auf den Felsflächen im Osten des Gebiets sehen können, sind versteinerte Furchen von Wellen, die sich einst über den sandigen Meeresgrund bewegten.



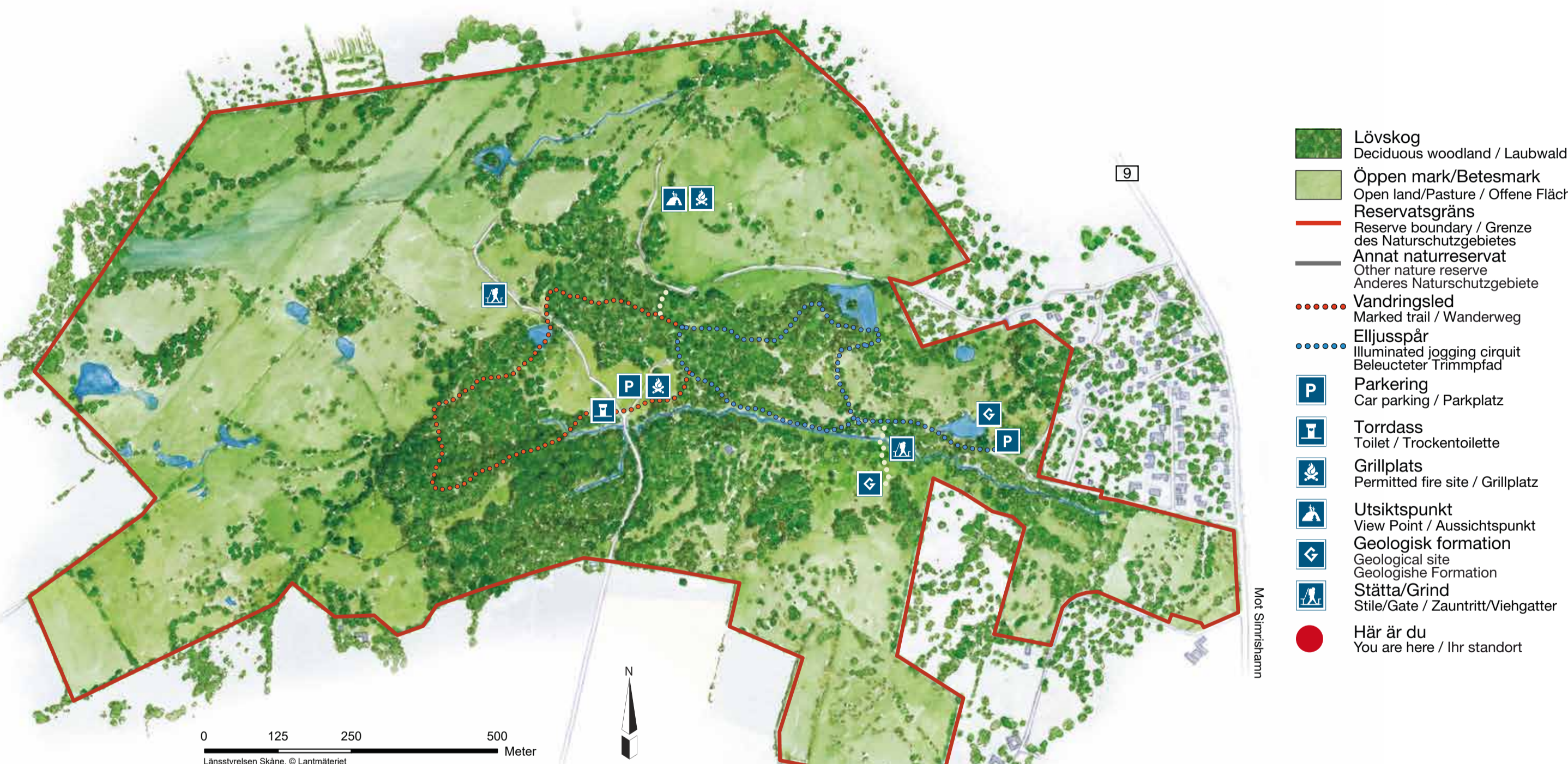
Lövgroda  
*Hyla arborea*  
Common tree frog  
Europäischer Laubfrosch



Slån  
*Prunus spinosa*  
Blackthorn  
Schlehe



Hasselmus  
*Muscardinus avellanarius*  
Dormouse  
Haselmaus



- Lövskog  
Deciduous woodland / Laubwald
- Öppen mark/Betesmark  
Open land/Pasture / Offene Fläche
- Reservatsgräns  
Reserve boundary / Grenze des Naturschutzgebietes
- Annat naturreservat  
Other nature reserve
- Anders Naturschutzgebiet
- Vandringsled  
Marked trail / Wanderweg
- Elljusspår  
Illuminated jogging circuit
- Beleucieteter  
Trimmiplad
- Parkering  
Car parking / Parkplatz
- Torrdass  
Toilet / Trockentoilette
- Grillplats  
Permitted fire site / Grillplatz
- Utsiktspunkt  
View Point / Aussichtspunkt
- Geologisk formation  
Geological site
- Geologische Formation
- Stätta/Grind  
Stile/Gate / Zauntritt/Viehgatter
- Här är du  
You are here / Ihr Standort



Axveronika  
*Veronica spicata*  
Spiked speedwell  
Ähren-Ehrenpreis



Brudbröd  
*Filipendula vulgaris*  
Dropwort  
Kleines Mädesüß



Ängsvädd  
*Succisa pratensis*  
Devil's bit scabious  
Gewöhnlicher Teufelsabbiss



Granspira  
*Pedicularis sylvatica*  
Lousewort  
Wald-Läusekraut



Rosenfink  
*Carpodacus erythrinus*  
Common rosefinch  
Karmingimpel

Majjiva  
*Primula farinosa*  
Bird's eye primrose  
Mehl-Primel

### § Föreskrifter

#### Inom reservatet Bäckhalladalen är det förbjudet att:

- ta bort, gräva, borra, måla eller på annat sätt skada mark, berghällar, sten, stenmurar, naturföremål eller kulturlämningar,
- bryta kvistar, fälla eller på annat sätt skada eller föra bort levande eller död träd, grenar eller buskar,
- cykla/rida/köra med häst på annat än allmän- eller enskild väg,
- ställa upp husvagn, husbil eller liknande,
- elda med ved, kol eller använda grill annat än på anvisad plats,
- medvetet störa betande djur,
- medvetet störa lekande groddjur,
- medvetet störa hasselmöss i sommar- och vinterbon,
- ta med hund eller annat sällskapsdjur som inte hålls i fysiskt koppel,
- på ett störande eller högljutt sätt använda musik- eller ljudanläggning, musikinstrument eller liknande,
- köra motorfordon annat än på allmänna vägar och vägar som är upplåtna för ändamålet,
- placera eller sätta upp fasta främmande föremål exempelvis tavla, skylt, affisch, eller liknande,
- plantera eller så in växter eller sätta ut djur,
- fånga eller samla in djur.

### Regulations

#### Within Bäckhalladalen Nature Reserve it is forbidden to:

- Remove, dig, bore, paint or in any other way damage the ground, exposed bedrock, stones, stone walls, natural objects or archaeological remains,
- break branches, fell or in any other way damage or remove living or dead trees, branches, or bushes,
- cycle, horse ride or drive with a horse other than on public or private roads,
- park up caravans, camper vans or equivalent,
- light a fire with wood, charcoal or use a barbeque other than in designated places,
- intentionally disturb grazing animals,
- intentionally disturb breeding amphibians,
- intentionally disturb dormice in their summer or winter nests,
- bring dogs or other pets which are not physically held on a lead,
- play music or a sound system, a musical instrument or equivalent, in a loud or disturbing way,
- drive a motor vehicle other than on public roads or roads designated for motor vehicles,
- place or put up fixed foreign objects such as notices, signs, posters or equivalent,
- introduce plants (by for example planting or sowing seeds) or animals,
- trap or collect animals.

### Vorschriften

#### Im Naturschutzgebiet Bäckhalladalen ist es verboten,

- Böden, Aufschlüsse, Steine, Steinmauern, Naturobjekte oder kulturelle Relikte zu entfernen oder zum Beispiel durch Graben, Bohren oder Malen zu beschädigen,
- Zweige abzubrechen oder lebende oder tote Bäume, Äste und Sträucher zu fällen oder auf andere Weise zu schädigen oder zu entfernen,
- abseits öffentlicher oder privater Straßen Rad zu fahren/zu reiten/Pferdewagen zu fahren,
- Wohnwagen, Wohnmobile oder Ähnliches aufzustellen,
- mit Holz oder Kohle Feuer zu machen oder Grills außerhalb ausgewiesener Plätze zu benutzen,
- weidende Tiere absichtlich zu stören,
- balzende Amphibien absichtlich zu stören,
- Haselmäuse in Sommer- und Winterestern absichtlich zu stören,
- Hunde oder andere Haustiere frei laufen zu lassen,
- auf störende oder laute Weise Musik- oder Hi-Fi-Anlagen, Musikinstrumente oder Ähnliches zu benutzen,
- abseits öffentlicher Straßen und für diesen Zweck freigegebener Straßen Motorfahrzeuge zu benutzen,
- fremde Gegenstände wie Tafeln, Schilder, Poster oder Ähnliches zu aufzustellen oder aufzuhängen,
- Pflanzen zu setzen oder auszusäen oder Tiere auszusetzen,
- Tiere zu fangen oder einzusammeln.

Naturschutzgebiet Bäckhalladalen bildades 1992. Den totala arealen är ca 140 ha. Syftet är att bevara och utveckla reservatets värden avseende geologi, natur och rekreation. Området ingår i EU's ekologiska nätverk av skyddade områden, Natura 2000. Nätverket skapades för att hejda utrotningen av växter och djur och för att skydda deras livsmiljöer.

Förvaltare: Länsstyrelsen Skåne.  
[www.lansstyrelsen.se/skane](http://www.lansstyrelsen.se/skane)

