



20 FS 2011:46  
Utkom från trycket  
den 30 september 2011

### **Kungörelse om bildande av naturreservatet Djursjöberget, i Rättviks kommun;**

*beslutade den 23 maj 2011.*

Länsstyrelsen i Dalarnas län har med stöd av 7 kap 4 § miljöbalken förklarat det område som avgränsats på bifogad karta som naturreservat.

För naturreservatet meddelar Länsstyrelsen följande ordningsföreskrifter med stöd av 7 kap. 30 § miljöbalken om rätten att färdas och vistas inom naturreservatet samt om ordningen i övrigt inom naturreservatet.

I naturreservatet är det förbjudet att:

1. skada växande eller döda – stående eller omkullfallna – träd, stubbar och buskar, med följande undantag:
  - Insamling av löst liggande, mindre, torra grenar och kvistar i syfte att göra upp eld.

Utan tillstånd från Länsstyrelsen är det förbjudet att:

2. gräva upp växter, plocka mossor, lavar och vedlevande svampar eller samla in djur (t.ex. insekter)
3. genomföra eller bedriva tävlingar, lägerverksamhet och andra större eller återkommande organiserade arrangemang.

Beslutet innefattar även föreskrifter med stöd av 7 kap. 5 och 6 §§ miljöbalken ifråga om rätten att förfoga över berört mark- och vattenområde samt tåla visst intrång.

Beslutet med tillhörande karta förvaras hos Länsstyrelsen.

---

Föreskrifterna träder i kraft 2011-08-10. Av 7 kap. 30 § miljöbalken framgår att ordningsföreskrifterna gäller omedelbart även om de överklagas.

Maria Norrfalk

Fredrik Enoksson

Bilaga:

Karta

# Beslutskarta Djursjöberget

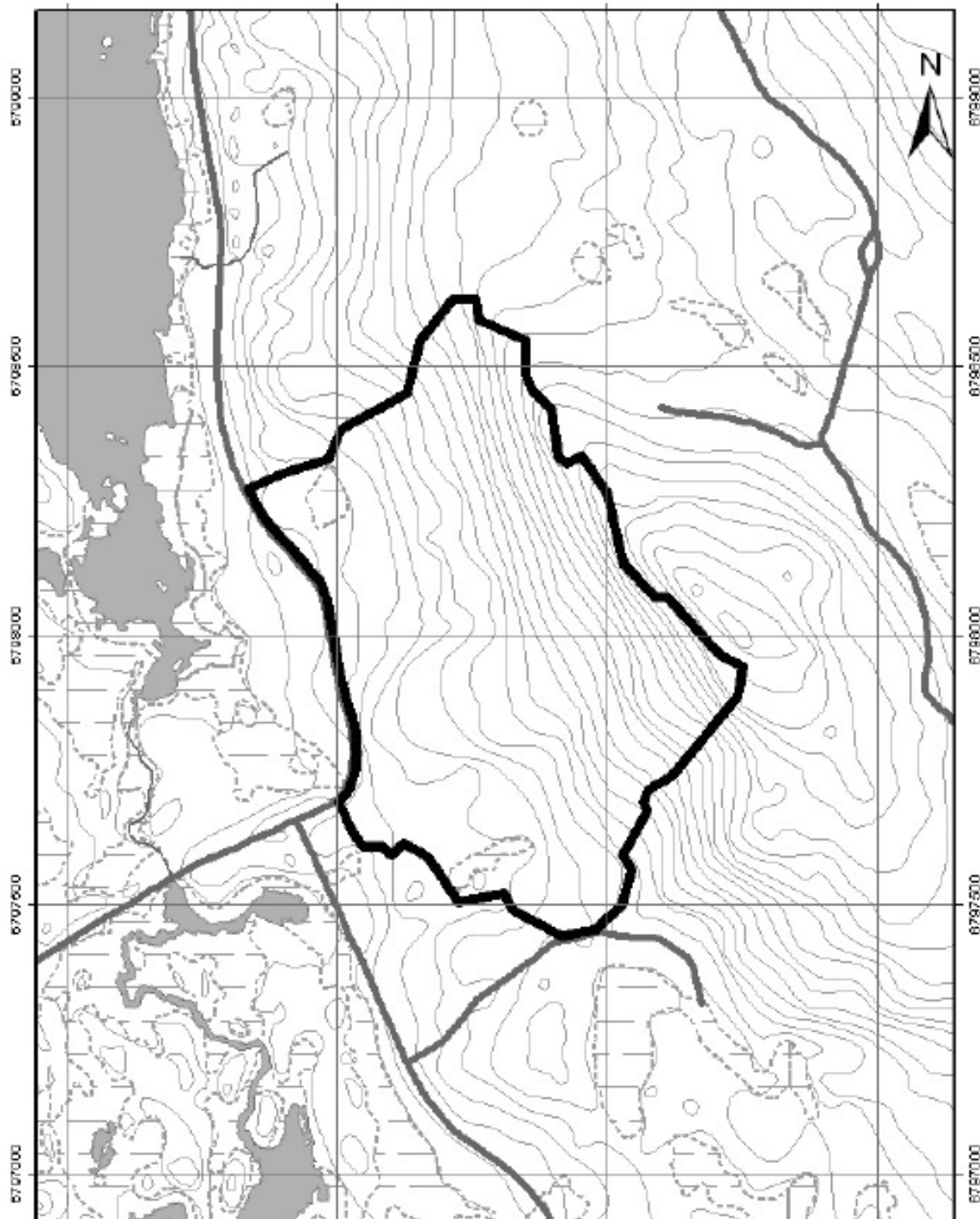
# Bilaga 2

1465500

1466000

1466500

1467000



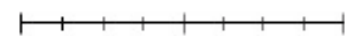
1465500

1466000

1466500

1467000

0 125 250 500 Meter



## Teckenförklaring

- |                   |                           |
|-------------------|---------------------------|
| Naturservatsgräns | Allmän väg                |
| vattendrag        | Mindre bil väg            |
|                   | Traktorväg                |
|                   | Vandringsleder och stigar |
|                   | höjdlinjer                |
|                   | vatten                    |

1:10 000

Copyright Lantmäteriet 2004. Ur OS D-produkter ärende 106-2004/168 W