



20 FS 2014:51
Utkom från trycket
den 15 januari 2015

Kungörelse av beslut om utvidgat strandskydd i Borlänge kommun;

beslutat den 3 december 2014.

Länsstyrelsen i Dalarnas län har med stöd av 7 kap 14 § miljöbalken förklarat att följande områden i Borlänge kommun omfattas av utvidgat strandskydd:

1. Granön i sjön Runn
2. Stora och Lilla Holmsjöarna
3. Kårtyllasjöarna
4. Dalsjön

Beslutet med tillhörande kartor förvaras hos Länsstyrelsen.

Beslutet gäller omedelbart.

Maria Norrfalk


Hannah Brandin

Bilagor:

1. Karta över Granön i sjön Runn
2. Karta över Stora och Lilla Holmsjöarna
3. Karta över Kårtyllasjöarna
4. Karta över Dalsjön



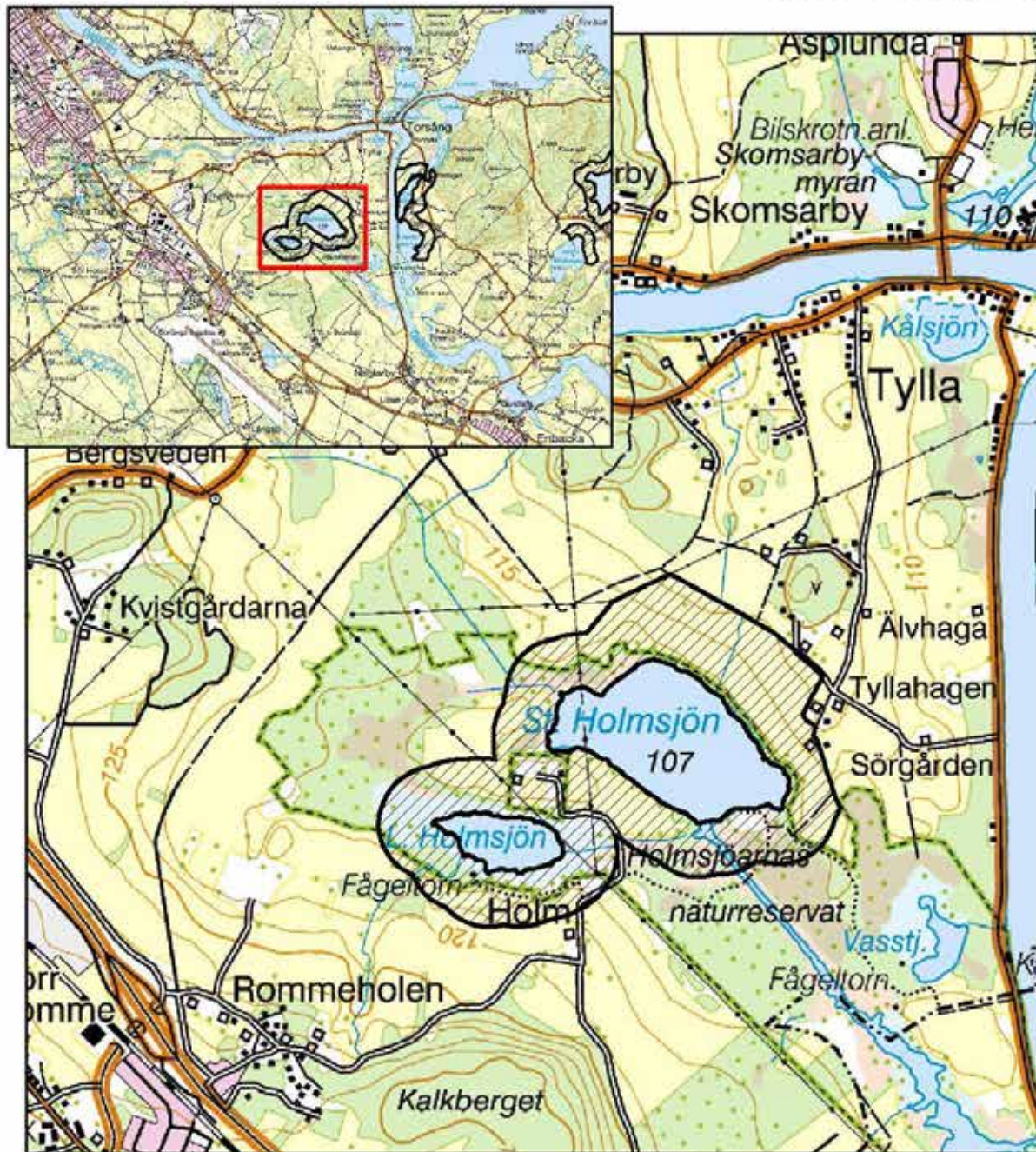
Teckenförklaring

 Generellt samt utvidgat strandskydd på land


Skala 1: 10 000

0 75 150 300 450 600 meter





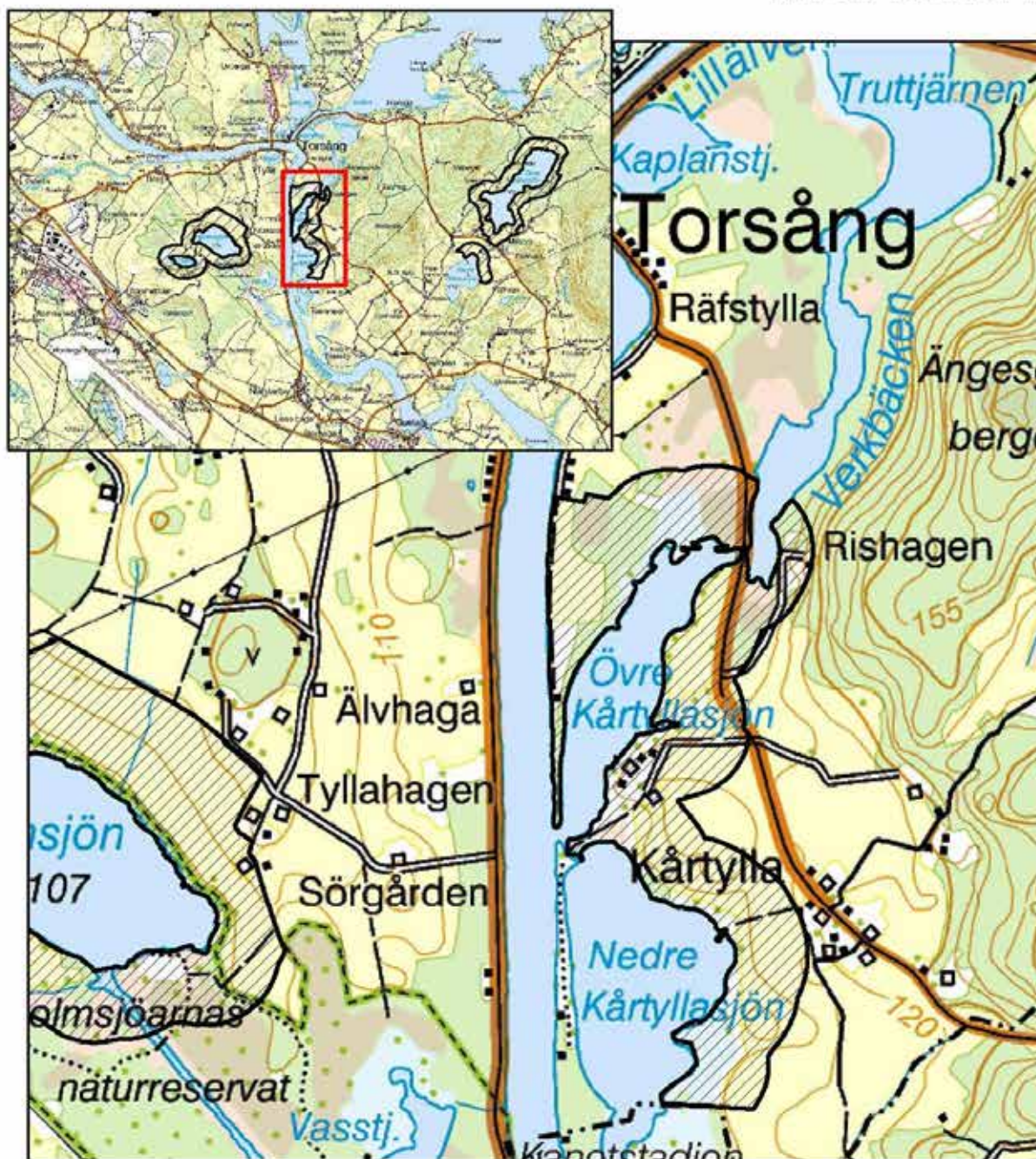
Teckenförklaring

 Generellt samt utvidgat strandskydd på land


Skala 1: 20 000

0 150 300 600 900 1 200
meter





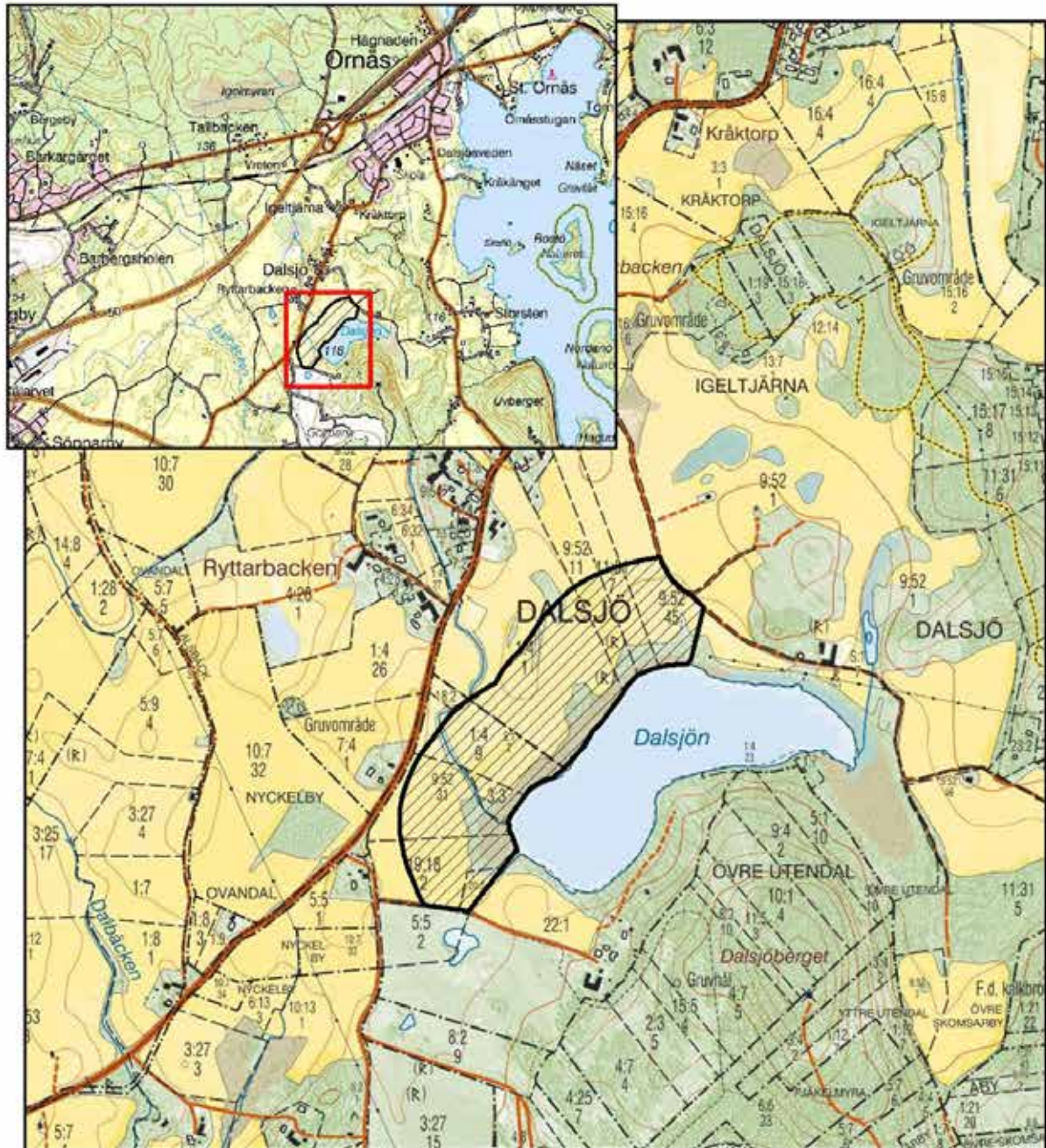
Teckenförklaring

 Generellt samt utvidgat strandskydd på land


Skala 1: 15 000

0 100 200 400 600 800
meter





Teckenförklaring

 Generellt samt utvidgat strandskydd på land

Skala 1: 10 000

0 75 150 300 450 600 meter

