



Länsstyrelsen i Dalarnas läns föreskrifter om utvidgning och revidering av Hykjebergets naturreservat i Älvdalens och Mora kommuner;
beslutade den 14 oktober 2015.
(dnr 511-2933-2012)

20 FS 2015:33
Utkom från trycket
den 20 oktober 2015

Länsstyrelsen i Dalarnas län har med stöd av 7 kap 4 § miljöbalken förklarat det område som avgränsats på bifogad karta som naturreservat.

För naturreservatet meddelar Länsstyrelsen följande ordningsföreskrifter med stöd av 7 kap. 30 § miljöbalken om rätten att färdas och vistas inom naturreservatet samt om ordningen i övrigt inom naturreservatet:

I naturreservatet är det förbjudet att:

- 1 § skada växande eller döda – stående eller omkullfallna – träd, stubbar och buskar,
- 2 § framföra motordrivet fordon i terrängen vilket gäller både barmark och snötäckt mark, med följande undantag:
 - Framföra skoter på markerade skoterleder då marken är snötäckt,
- 3 § elda utöver på av Länsstyrelsen iordningställda platser,
- 4 § tälta utöver på av Länsstyrelsen utpekade platser,
- 5 § göra åverkan på mark eller geologiska föremål eller skada block och berg t.ex. genom att mejsla, borra och hacka, med följande undantag:
 - Åtgärder som framgår av bilaga 6 inom befintliga klätterleder.
- 6 § klättra i bergsbranter, med följande undantag:
 - Klättring får ske längs de klätterleder som finns inom det område som avgränsas i bilaga 5, och med hänsyn tagen till eventuellt häckande fågelarter m.m. i enlighet med bilaga 6.

Utan Länsstyrelsens tillstånd:

- 7 § gräva upp växter, plocka mossor, lavar och vedlevande svampar eller samla in djur (t.ex. insekter),
 - 8 § genomföra eller bedriva tävlingar, lägerverksamhet och andra större eller återkommande organiserade arrangemang.
-

Föreskrifterna träder i kraft 2015-11-13. Av 7 kap. 30 § miljöbalken framgår att ordningsföreskrifterna gäller omedelbart även om de överklagas.

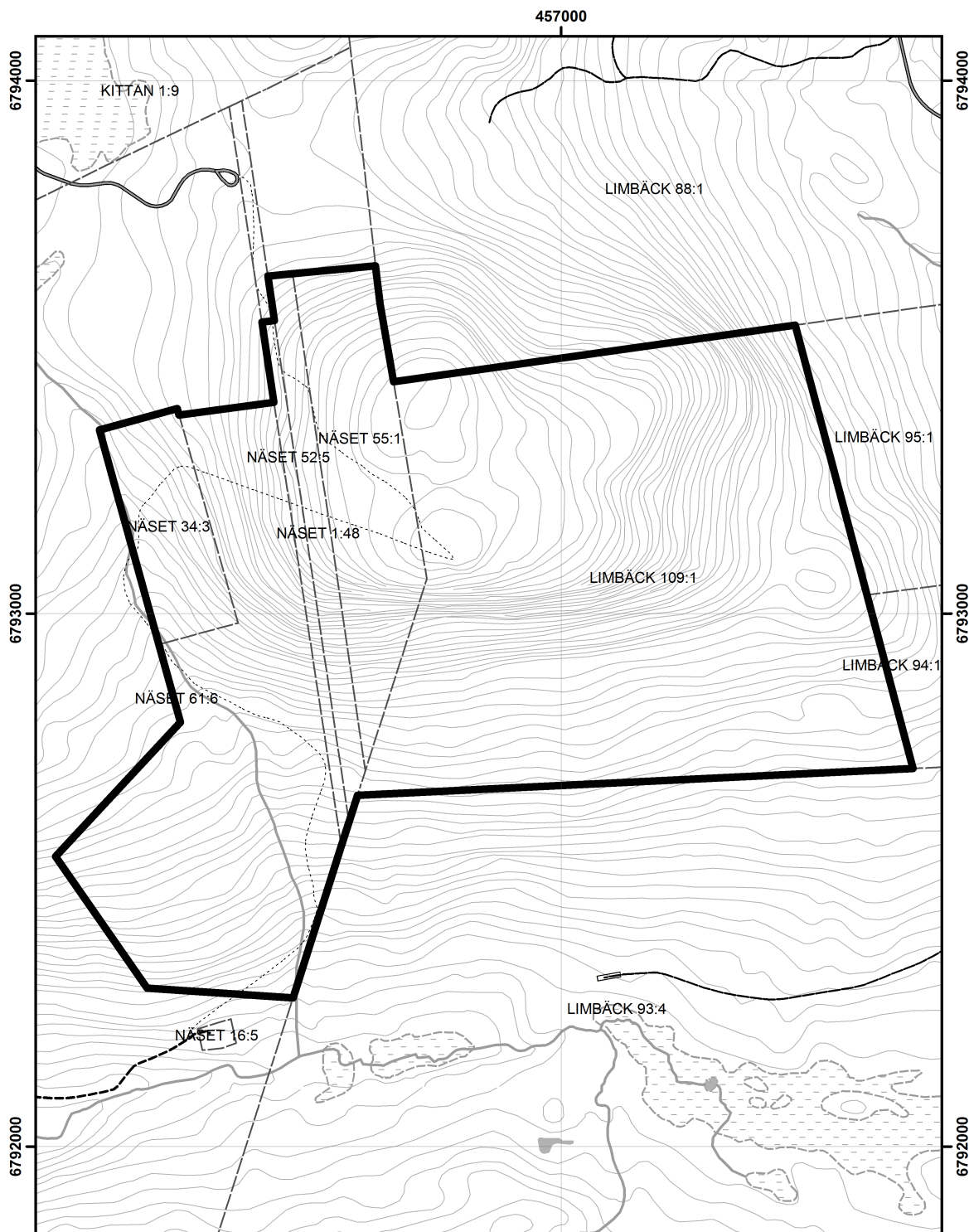
På länsstyrelsens vägnar

Ylva Thörn

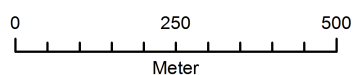
Lennart Bratt

Beslutskarta Hykjebergets naturreservat

Bilaga 2



Skala 1:10 000



Teckenförklaring

	Gräns för naturreservatet		Bäck/dike
	Fastighetsgräns		Vatten
	Traktorväg		Sankmark
	Gångstig		Sankmark, svårframkomlig
	Mindre bilväg		
	Sämlare bilväg		
	Allmän väg		