



20 FS 2015:31
Utkom från trycket
den 26 augusti 2015

Kungörelse av beslut om utvidgat strandskydd i Borlänge kommun;

beslutat den 13 augusti 2015.

Länsstyrelsen i Dalarnas län har med stöd av 7 kap 14 § miljöbalken förklarat att följande områden i Borlänge kommun omfattas av utvidgat strandskydd:

1. Övre och Nedre Milsbosjöarna
2. Gimmen
3. Stora Vittsjön

Beslutet med tillhörande kartor förvaras hos Länsstyrelsen.

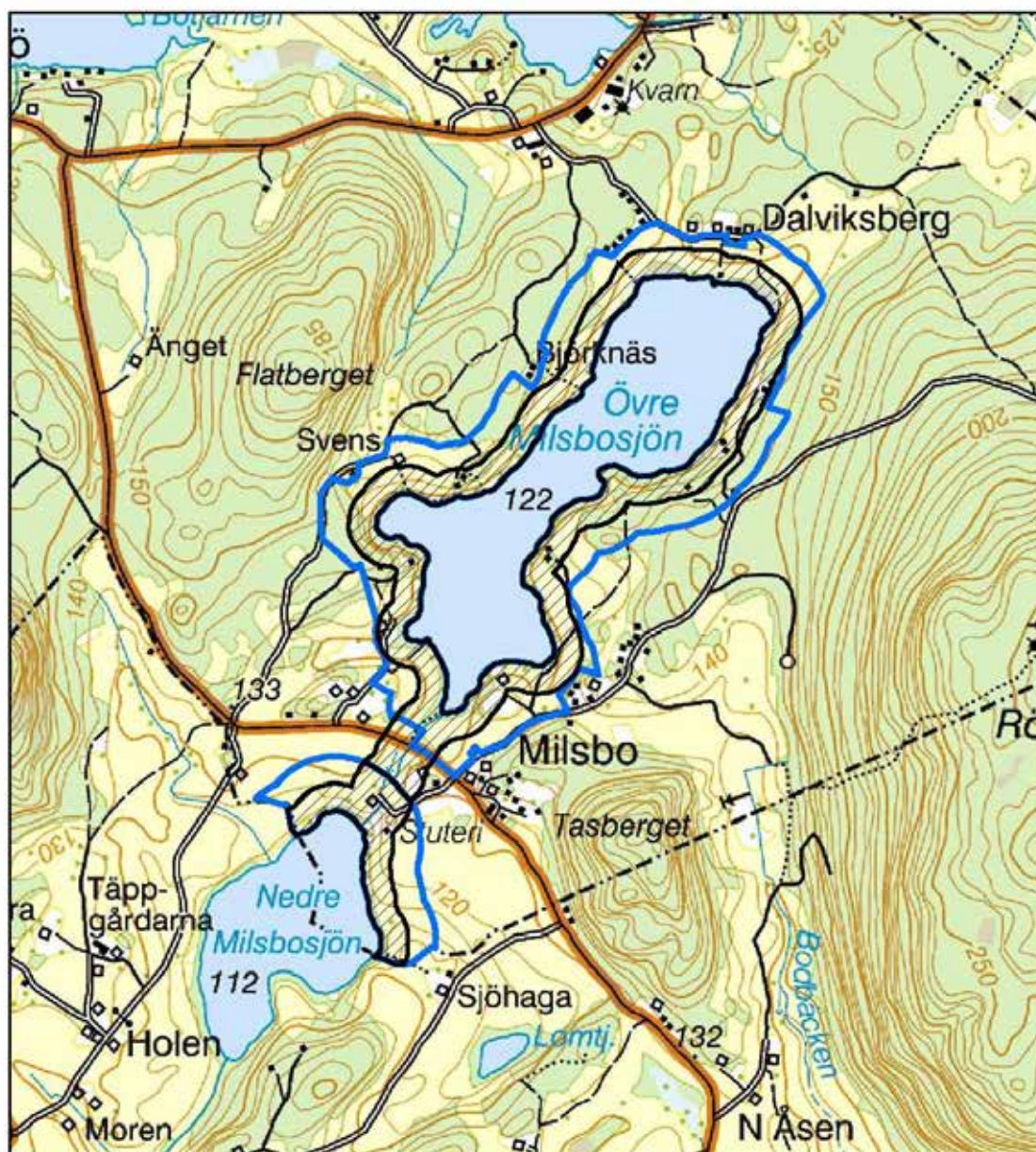
Beslutet gäller omedelbart.

Maria Norrfalk



Hannah Brandin

Bilagor:

1. Karta över Övre och Nedre Milsbosjöarna
2. Karta över Gimmen
3. Karta över Stora Vittsjön



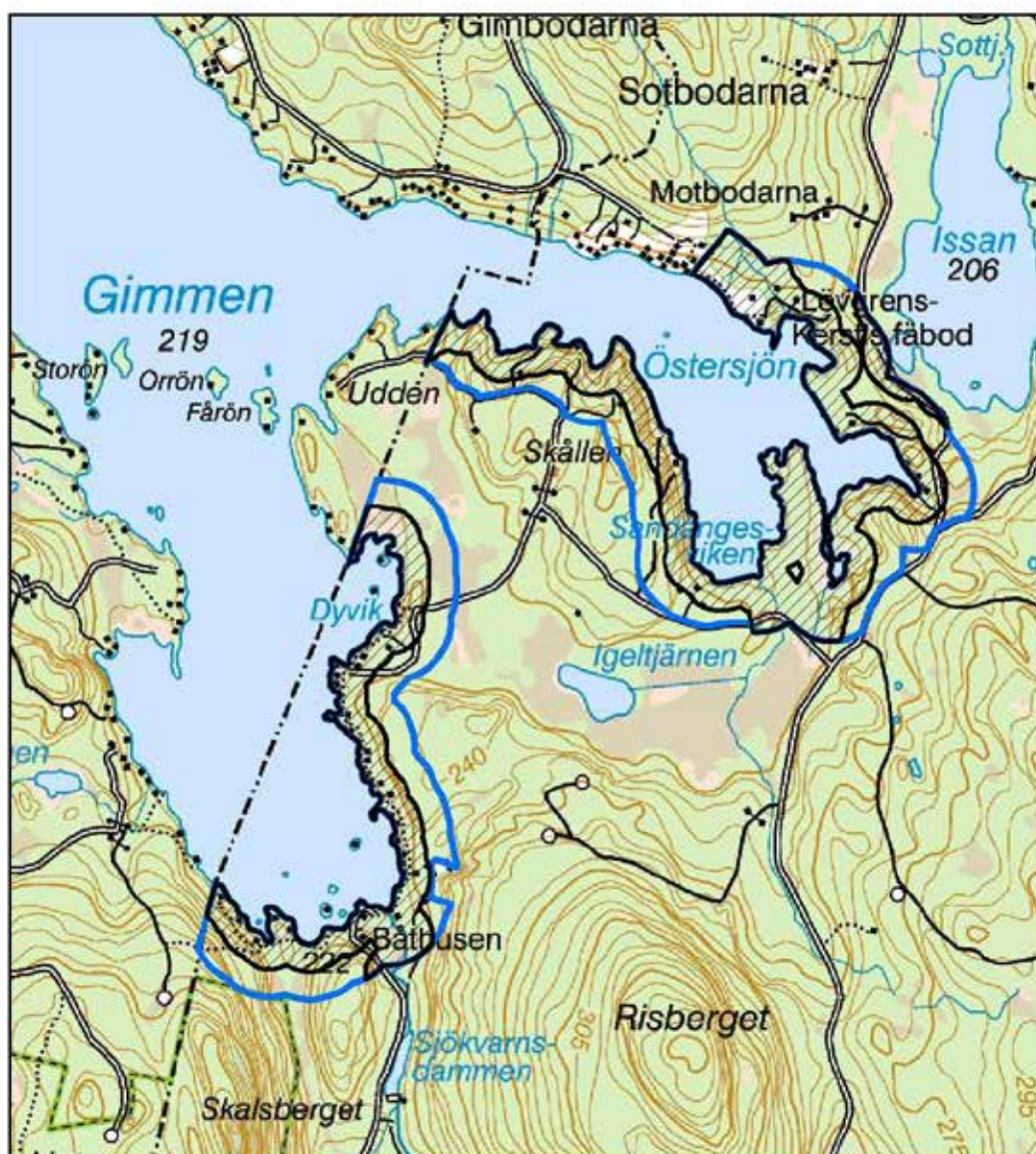
Teckenförklaring

-  Generellt strandskydd 100 meter
-  Utvidgning strandskydd max 200 meter



Skala 1:20 000

0 150 300 600 900 1 200 meter





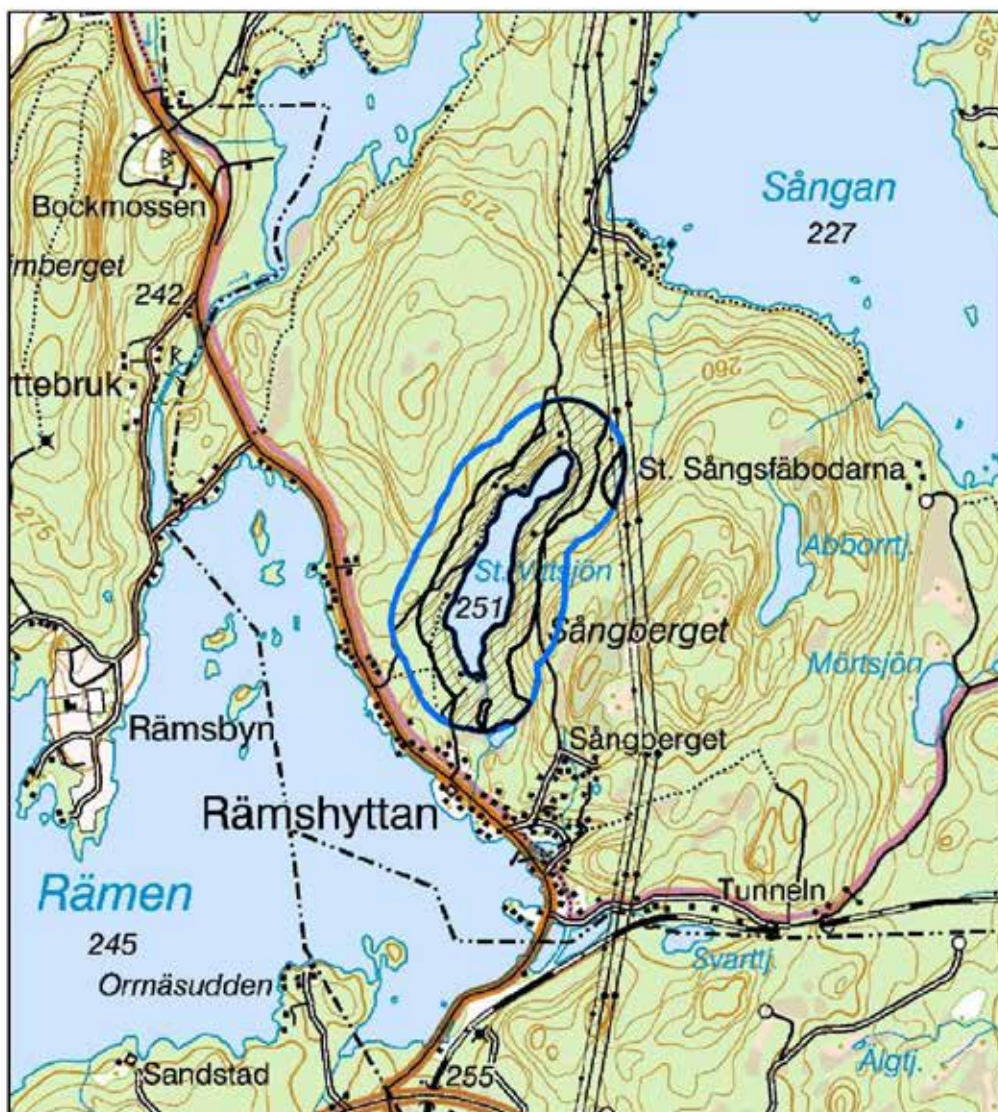
Teckenförklaring

-  Generellt strandskydd 100 meter
-  Utvidgning strandskydd max 200 meter


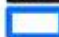
Skala 1:20 000

0 150 300 600 900 1 200
meter





Teckenförklaring

-  Generellt strandskydd 100 meter
-  Utvidgning strandskydd max 200 meter

Skala 1:20 000

0 150 300 600 900 1 200 meter

