



# NATURRESERVAT

## Välkommen till Göingeåsen – bland gammelträd och bergsbranter

Förbi gamla eklundar, genom låglänta våtmarker och alkärr ringlar Tormestorpån. Öster om ån reser sig Spraglerödsbrantens bergvägg och Göingeåsens steniga sluttningar, klädda med gammal ädellövskog. I de åldrande träden lever en hel värld av lavar, mossor, svampar och insekter. Bergväggen rymmer hemliga salar – inte bergatrollets boning utan minnen från kalla krigets tid.

### Skog sedan urminnes tider

I århundraden har bokskog växt på dessa steniga sluttningar. Men på 1700- och 1800-talet såg inte Göingeåsens bokskogar ut som dagens högstammiga pelarsalar. Det var en mer ljus och öppen skog med gläntor som betades av böndernas djur. Sommartid gick här kor, får och getter och på vintern släpptes grisarna ut i skogen för att äta sig feta på bok- och ekollon. Idag är det andra som äter skogens ollon, till exempel vildsvin och nötskrika.

Väster om Tormestorpsån finns en gammal betesmark med ekar och hassel. Den håller på att återställas och betas av nötkreatur.

### Gamla träd – fulla av liv

I de steniga branterna har skogen fått stå kvar och åldras. Gamla, grova träd med murken ved är en bristvara i dagens skogar och samtidigt ett måste för tusentals arter av insekter, vedsvampar, lavar, hålbbyggande fåglar och fladdermöss.

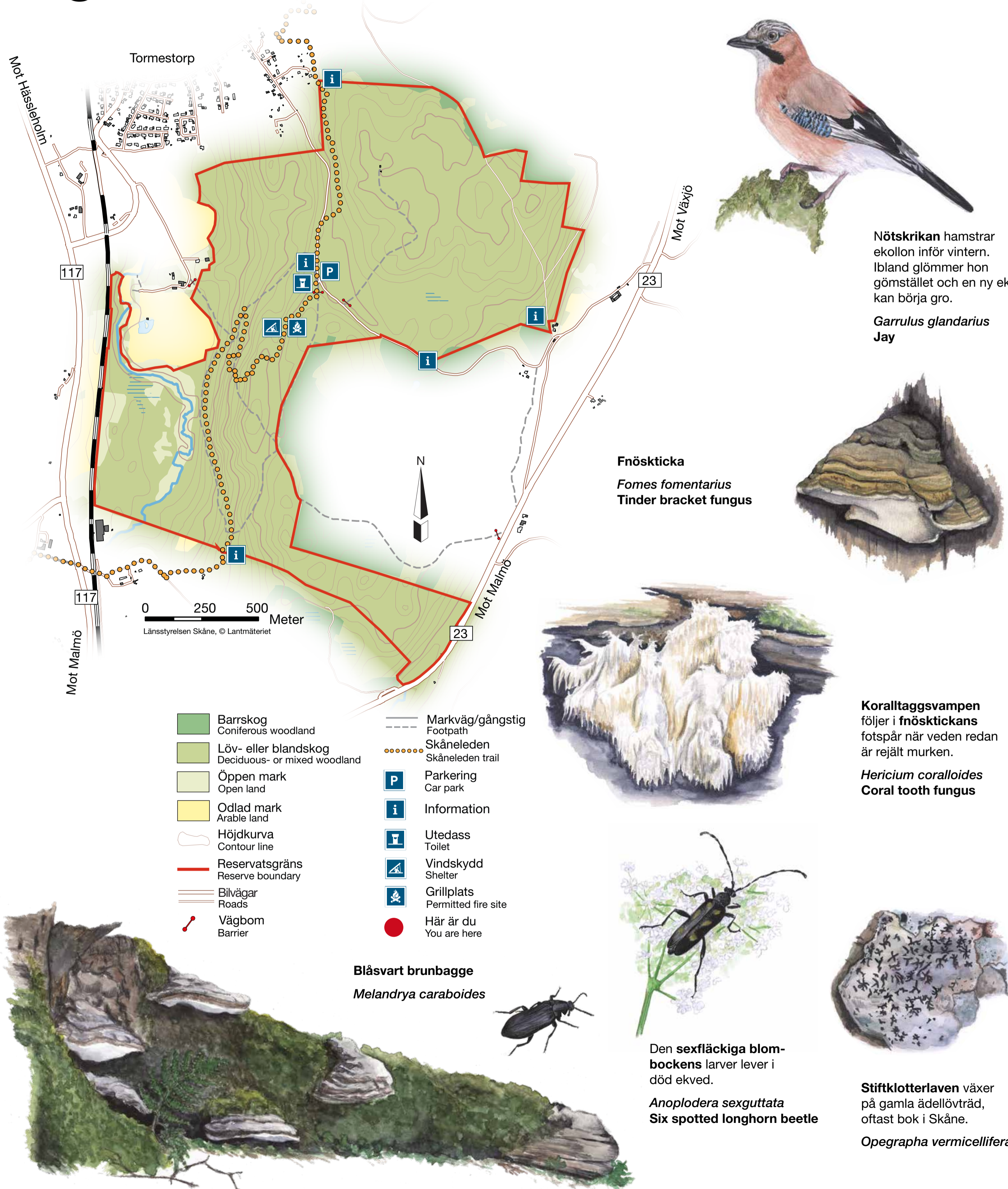
Vedsvampen fnöskticka är en nyckelart i våra bokskogar eftersom den skapar rötad ved i levande träd.

Den murkna veden blir boplats åt ovanliga insekter, som blåsvart brunbagge. Målsättningen är att resten av reservatet på sikt ska få samma höga naturvärden som skogen i Spraglerödsbranten – en lövskog med gläntor, träd i olika åldrar och mycket död ved.

The River Tormestorpån winds its way past old oak woodlands, through low-lying wetlands and alder carrs. East of the river there is a steep cliff wall which rises up as well as stony slopes, clad in old growth broadleaved woodland.

The woodland has been left to grow old on the stony slopes. Large, old trees with decaying wood are a rare site in the modern, heavily exploited forestry landscape, but are essential to thousands of species of insects, wood-decaying fungi, lichens, hole-nesting birds and bats.

The wood-decaying tinder bracket fungus is a key species in our beech woodlands because it creates decaying wood in living trees. The decayed wood can then become a home for rare insects such as the beetle *Melandrya caraboides*. The aim is that the rest of the nature reserve will in the long term gain the same high nature conservation values as the woodlands on the steep slopes; broadleaved woodland with glades, trees of different ages and lots of dead wood.



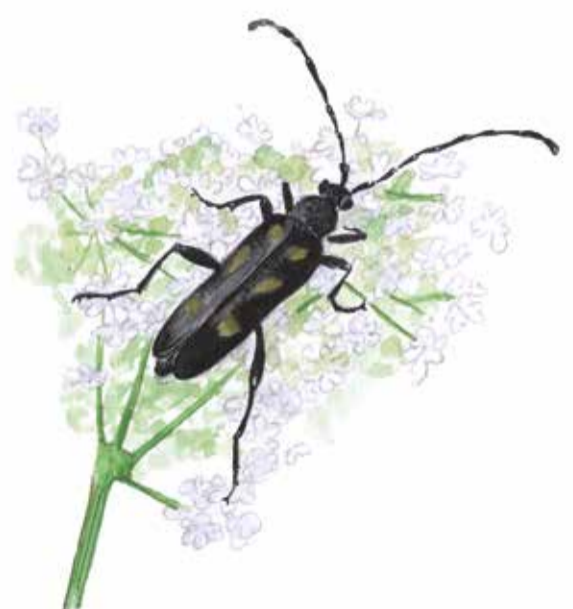
Nötskrikan hamstrar ekollon inför vintern. Ibland glömmen hon gömstället och en ny ek kan börja gro.  
*Garrulus glandarius*  
Jay



Fnöskticka  
*Fomes fomentarius*  
Tinder bracket fungus



Koralltaggsvampen följer i fnösktickans fotspår när veden redan är rejält murken.  
*Hericium coralloides*  
Coral tooth fungus



Blåsvart brunbagge  
*Melandrya caraboides*

Den sexfläckiga blom-bockens larver lever i död ekved.  
*Anoplogdera sexguttata*  
Six spotted longhorn beetle



Stiftklotterlaven växer på gamla ädellövträd, oftast bok i Skåne.  
*Opegrapha vermicellifera*



### Föreskrifter

- Inom Göingeåsens naturreservat är det förbjudet att:**
- gräva eller på annat sätt skada block, stenar, hållar, terrängformer eller stenmurar,
  - ställa upp husvagn, husbil eller liknande under tiden kl 00:00 – 05:00,
  - ta med hund (eller annat sällskapsdjur) som inte hålls i fysiskt koppel,
  - paddla eller framföra annan vattenfarkost i Tormestorpsån,
  - gräva upp växter, plocka mossor, lavar eller vedlevande svampar,
  - föra bort död ved, bryta kvistar, fälla eller på annat sätt skada levande eller döda stående eller liggande träd och buskar,
  - medvetet på något sätt skada musslor,
  - elda annat än på av förvaltaren anvisad plats, eller med friluftskök,
- Vidare är det förbjudet att utan länsstyrelsens skriftliga tillstånd**
- samla in ryggradslösa djur, t.ex. skalbaggar eller mollusker,
  - under tidsperioden 15 april-15 juli anordna och organisera tävling eller träning utanför väg eller markerad led. Övrig tid ska reservatets förvaltare alltid informeras,
  - under tidsperioden 15 april -15 juli anordna eller organisera lägerverksamhet eller liknade arrangemang. Övrig tid ska reservatets förvaltare alltid informeras,
  - placera eller sätta upp tavla, plakat, skylt, affisch, snitsel, inskrift eller därmed jämförlig anordning i mer än tio dygn. Naturreservatets förvaltare ska alltid informeras innan sådana anordningar sätts upp i reservatet,
  - placera ut för reservatet främmande föremål.



### Regulations

- Within Göingeåsen Nature Reserve it is forbidden to:**
- dig up or in any other way damage boulders, stones, exposed bedrock, natural formations, or stone walls,
  - park up caravans, camper vans or equivalent between the hours of midnight and 5am,
  - bring dogs or other pets which are not physically held on a lead,
  - canoe or drive any other type of boat in the River Tormestorpsån,
  - dig up plants, pick mosses, lichens, or wood-living fungi,
  - remove dead wood, break branches, fell or in any other way damage living or dead, standing or lying trees and bushes,
  - in any way intentionally damage mussels,
  - light a fire other than in places designated by the site manager or with a camping stove,
- Without written permission from the County Administrative Board, it is also forbidden to:**
- collect invertebrates such as beetles or molluscs,
  - organise and conduct competition or training activities between the 15th of April and 15th of July, other than on roads or marked trails. At other times, the nature reserve site manager must be informed,
  - organise and conduct camp activities or equivalent between the 15th of April and 15th of July. At other times, the nature reserve site manager must be informed,
  - put up posters, plaques, signs, notices, tape, inscriptions or equivalent for more than ten days. The site manager must always be informed before these items are put up in the nature reserve,
  - place out (for the nature reserve) foreign objects.

Naturreservatet Göingeåsen bildades 2012 och omfattar 214 ha. Syftet med reservatet är att bevara och utveckla en flerskiktad ädellövskog som är mycket rik på död lövved samt att bevara och utveckla de lundlika miljöerna och områdets hydrologi. Syftet är också att främja det rörliga friluftslivet, utan att det påverkar områdets natur- och kulturvärden negativt.

Förvaltare: Länsstyrelsen Skåne.  
[www.lansstyrelsen.se/skane](http://www.lansstyrelsen.se/skane)

