



Ormsjärna
*Amphiura
filiformis*

Welcome to the Grollegrund marine nature reserve

This reserve stretches from the shallow sandy seabeds of the shoreline, across a rock reef, and out to the deep sandy and muddy seabeds of Öresund.



Skärnsultra
*Crenilabrus
melops*

Due to its varying sea bed environment and strong currents, the Grollegrund area accommodates a rich and diverse seaweed flora. The seaweed in turn hosts a variety of small animals including crustaceans, molluscs, moss animals (Bryozoa) and polyps (Hydrozoa).



Revbörstmask
*Hediste
diversicolor*

Grollegrund is also an important reproduction area for fish. Among the many species of fish recorded are the Atlantic herring, the Atlantic cod, the Common dab, the European flounder and the Small spotted catshark. Brittle stars (Echinodermata) are abundant in the surrounding area of muddy seabeds.

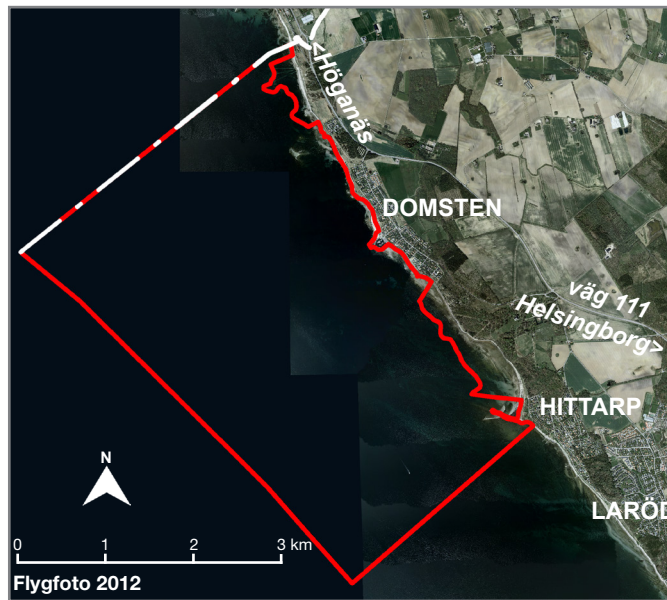


Grollegrund's algbevuxna stenrev - barnkammare och skafferier för många djur!
Illustration: Sven Bertil Johnsson.

Please note

The main purpose of the nature reserve is the protection of the valuable sea bed environment and biodiversity within the area. Therefore, please respect the reserve regulations. Do not moor or anchor boats, collect animals or plants (with the exception of fishing using a rod or net), use jet skis or arrange any form of competition or training using motorized vessels.

For more information read the information signs (see map opposite side) and helsingborg.se/naturreservat.



Teckningar: Peter Elfman
Foton: Peter Göransson
Layout, kartor, foto framsida: Birgit Müller
Kartunderlag: Stadsbyggnadsförvaltningen

Tryckservice AB, Ängelholm
April 2013

STADSBYGGNADSFÖRVALTNINGEN
Järnvägsgatan 22 · Postadress 251 89 Helsingborg
Kundservice 042-10 60 60 · helsingborg.se



Naturreservat i Helsingborgs stad

Grollegrund



STADSBYGGNADSFÖRVALTNINGEN
AVDELNINGEN FÖR STRATEGISK PLANERING



HELSINGBORG



Knubbsäl
Phoca vitulina

Välkommen till Grollegrundens marina naturreservat

Naturreservatet ligger utanför Domsten, vid Öresunds norra del.

Området har ett myllrande djurliv och den artrikaste algfloran i Öresund. Naturreservatet bildades 2012 i syfte att skydda och bevara områdets värdefulla miljöer som är reproduktionslokal för många fiskarter.

Beskrivning av området.

Grollegrundens naturreservat sträcker sig från strandens grunda sandiga botten, över ett stenrev, ner till djupa mjukbotten på 45 meters djup.

Orsak till den stora artrikedomen i området är dess många och skiftande bottenmiljöer och starka strömmar. Grunda botten brukar kallas havens barnkamare och skafferier, vilket stämmer väl för grundområdena utanför Domsten. Djupbranten (10-20 meter) utgör en artrik övergångszon mellan grundområdena och djupa botten. Typisk för Grollegrund är en artrik flora av såväl stora som små alger. Här finns sannolikt den artrikaste algfloran i Öresund med såväl mikroskopiska som riktigt stora alger. På Grollegrund växer rejäla brunalgbälten närmast land samt tareskogor och rödalgförekomster på stora delar av själva grundet. Totalt förekommer ett femtiotal arter av stora alger. Dessa är i sin tur livsmiljö för hundratals arter av grupperna havsborstmaskar, blötdjur (snäckor och



Tångräka
Palaemon elegans



Småfläckig rödhaj
Scylliorhinus caniculus



Mossdjur
Cribrella annulata



Ribbeblad
Delesseria sanguinea

musslor), kräftdjur, nässeldjur (exempelvis maneter), svampdjur och tagghudingar. Andra grupper är nematoder, nemertiner, plattmaskar, havsspindlar, och sjöpongar.

I Öresund finns mer än 75 fiskarter. De vanligaste inom Grollegrund är sill och torsk, därefter flatfiskarna sandskädda och skrubbskädda. En ovanlig och mycket känslig fiskart är den småfläckiga rödhajen, som liksom torsken sannolikt förökar sig här. På de djupa mjukbottenarna utanför grundet dominerar ormstjärnan *Amphiura filiformis*.

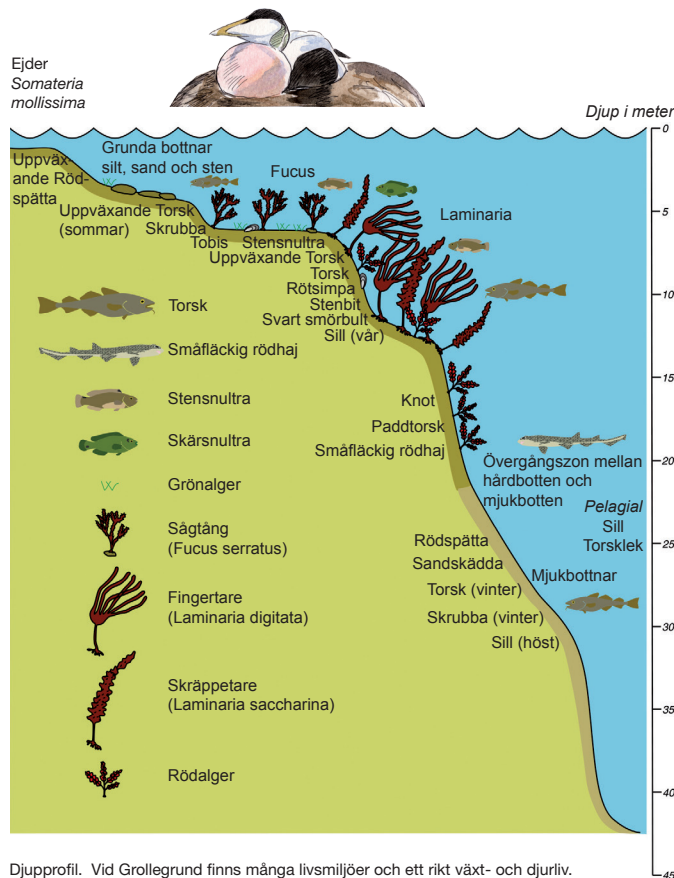
Området kring Grollegrund är nord-sydlig utbredningsgräns för ett antal arter. En sådan art är *Brissopsis lyrifera*, en sjöborre som är vanligt förekommande i Kattegatt men ovanlig i Öresund.



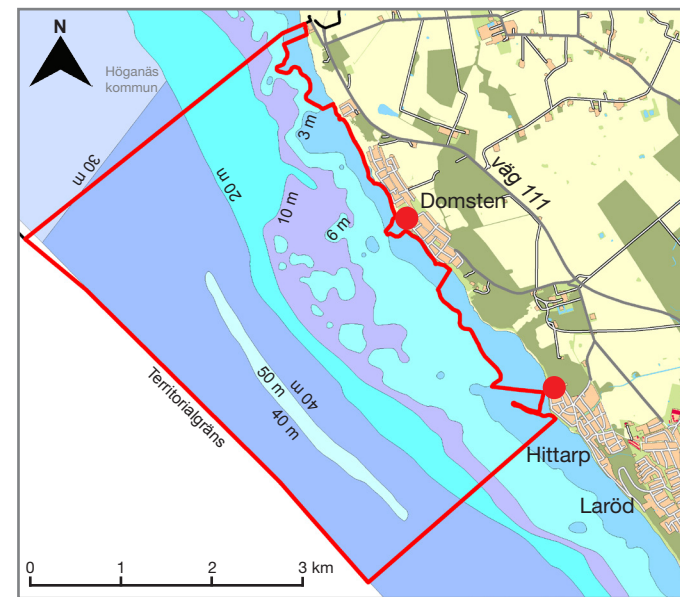
Skrubba (skrubbskädda)
Platichthys flesus



Sjöborre
Brissopsis lyrifera



Djuvprofil. Vid Grollegrund finns många livsmiljöer och ett rikt växt- och djurliv. Illustration: Magnus Karlsson och Peter Göransson.



Teckenförklaring - Legend

	Reservatsgräns Boundary of nature reserve		30 m Vattendjup 20-30 meter Water depth 20-30 meters
	3 m Vattendjup 0-3 meter Water depth 0-3 meters		40 m Vattendjup 30-40 meter Water depth 30-40 meters
	6 m Vattendjup 3-6 meter Water depth 3-6 meters		50 m Vattendjup 40-50 meter Water depth 40-50 meters
	10 m Vattendjup 6-10 meter Water depth 6-10 meters		Informations skylt Information sign
	20 m Vattendjup 10-20 meter Water depth 10-20 meters		

Tänk på att

Naturreservatet är bildat för att både utveckla och skydda natur på lång sikt.

Därför finns vissa förhållningsregler inom Grollegrund, bland annat att man inte får:

- Förtöja och ankra farkost på annan plats än vid befintlig brygga, pir eller motsvarande anläggning. Innebär inte förbud mot ankring som är påbjuden av säkerhetsskäl med hänsyn till trafiksepareringssystemet, inklusive kusttrafikzonen, i Öresund.
- Samla in djur eller växter, med undantag av fiske (trålfiske är förbjudet).
- Anordna tävlingar för motordrivna farkoster eller träning därför.
- Orsaka någon form av utsläpp.
- Sprida dispergeringsmedel.
- Plantera ut främmande djur- och växtarter.
- Färdas med vattenskoter utanför allmän farled.

Föreskrifter med stöd av 7 kap 30 § miljöbalken.

För mer information - läs informationsskyltarna (se karta ovan) samt helsingborg.se/naturreservat