

HAVERÖ [Y 55]

Motivering

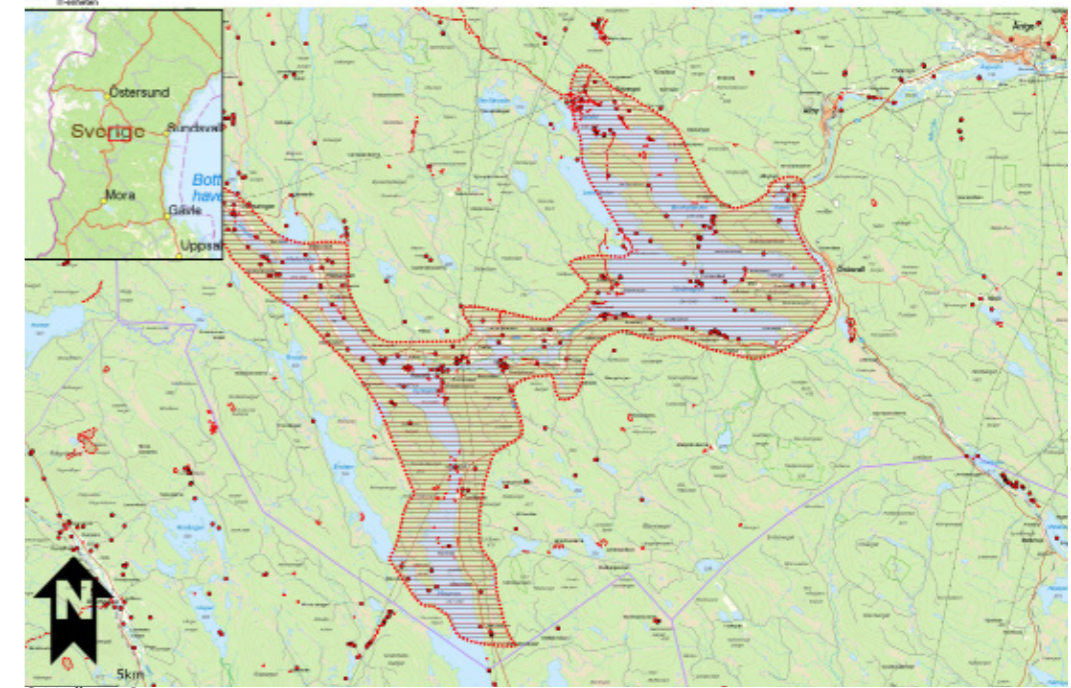
Fornlämningsmiljö kring de sammanhängande sjösystemen vid Holmsjön, Bysjön, Kyrksjön, Havern och Mellansjöns stränder och närliggande områden. En koncentration av boplatser med lång historisk kontinuitet. Stort antal lågtekniska järnframställningsplatser.

Uttryck för riksintresset

Boplatserna ligger i typiska inlandsboplatslägen utmed sjöstränderna. Sjösystemen har aldrig varit havsbundna, eftersom området är beläget ovanför högsta kustlinjen. I samma miljö samt vid myrkanter ligger järnframställningsplatserna. Lika representativa som inlandsboplatserna är också de fångstgropar som finns i området.



De flesta av de hittills kända boplatserna ligger längs sjöarnas stränder. Eftersom sjösystemen påverkas av vattenregleringarna, ligger delar av boplatserna under vatten nästan hela året. Man känner igen dem på att skörbränd sten från matlagning och uppvärmning, stenredskap och avslag och flisor från redskapstillverkningen ligger i strandbrynet.



Originalkarta © Lantmäteriet



I området finns många, lågtekniska järnframställningsplatser. De är rätt svåra att upptäcka men ofta hittar man slaggklumpar och gropen efter blästerugnen. Om man använt ugnen under lång tid, kan slaggen ligga samlad i större högar.



9000 f Kr

JÄGARSTENÅLDER



4000 f Kr - 1800 f Kr

BONDESTENÅLDER



1800 f Kr - 500 f Kr

BRONSÅLDER



500 f Kr - 500 e Kr

ÄLDRE JÄRNÅLDER

Förrromersk järnålder 500-0 - Äldre romersk järnålder 0-200 - Yngre romersk järnålder 200-400



500 e Kr - 1050 e Kr

YNGRE JÄRNÅLDER

Folkvandringstid 400-550 - Vendeltid 550-800 - Vikingatid 800-1050

Eftersom myrmalmen fanns på botten av sjöar och myrar, återfinns dessa intill sjöstränder och myrkanter. Några av dessa platser har informationsskyltar.

1050 e Kr

MEDELTID

1500 e Kr

HISTORISK TID



Länsstyrelsen
Västernorrland

Besöksadress: Nybrogatan 15 och Pumpbacksgatan 19
Telefon: 0611-34 90 00

E-post: vasternorrland@lansstyrelsen.se
Webbplats: www.lansstyrelsen.se/vasternorrland

Detta material är framtaget i samband med länsstyrelsens översyn av riksintresseområden för kulturmiljövården under 2016. För mer information eller frågor kontakta Samhällsbyggnadsenheten eller gå in på länsstyrelsens webbplats under Samhällsplanering och kulturmiljö.