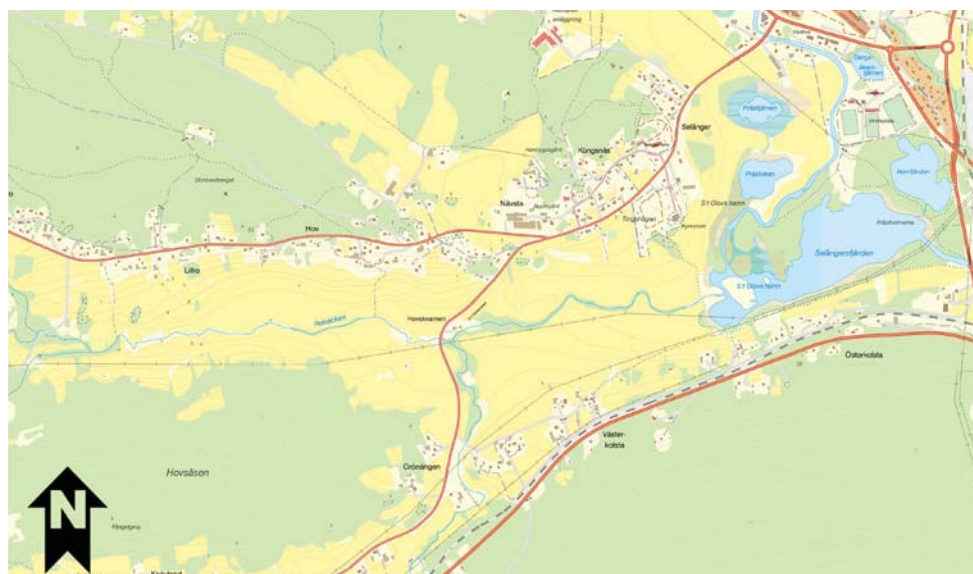


# SELÅNGER-KUNGSNÄS [Y 10]



Området har ett centralt läge mellan två älvar och längst in i den nu uppgrundade havsfjärden. Det har varit en administrativ centralbygd från förhistorien genom medeltiden och fram i historisk tid och har även varit en betydelsefull plats för handel och religiöst utövande.



Det forntida bosättningsmönstret har levt kvar in i historisk tid med byarna på höjdryggen i landskapet och utefter vägarna. I de brantaste lägena är bebyggelsen anpassad efter topografin och klättrar upp för sluttningarna. Det finns en väl bevarad jordbruksbebyggelse från det sena 1800-talet i form av bostadshus, ladugårdar, ängslador och andra ekonomibyggnader.

## Motivering

Centralbygd, Medelpads administrativa och ekonomiska centrum före Sundsvalls grundläggning 1621 och ett av de fornlämningsrikaste områdena i landskapet. (Fornlämningssmiljö, Bymiljö).

## Uttryck för riksintresset

Öppet jordbrukslandskap vid djupt liggande havsfjärd med rikt fornlämningsbestånd av järnåldersgravfält, fossila åkrar, pilgrimsled och S:t Olofshamn omtalad 1519. Sockencentrum med medeltida kyrkoruin och skola. Byarna Hov och Kungsnäs speglar genom det topografiska läget de förhistoriska och medeltida centralfunktioner som kan förknippas med dessa namn. En "tingshög" finns i området. Bybebyggelsen från 1800-talet håller kvar byarnas traditionella lägen.



Området som centralort var särskilt stark under medeltiden. I byn Näs (Kungsnäs) låg en av Norrlands sex kungsgårdar, vilken troligen etablerades under slutet av 1200-talet. Här låg också en viktig hamn och här möttes den nordsydliga kustlandsvägen och handelsvägen mot Norge. Området var även en betydelsefull plats för S:t Olavskulten. Den medeltida kyrkan uppfördes på 1200-talet och helgades åt S:t Olav. Härifrån går också den viktiga pilgrimsleden till helgonets grav i Nidarosdomen i Trondheim.



Det finns över 150 registrerade järnåldersgravar i området, framförallt i form av gravhögar och stensättningar. Gravarna ligger i höga lägen kring dalgången, i ett randområde mellan skog och åker, ofta i anslutning till nuvarande bebyggelse eller på impediment i den öppna odlingsmarken. Flera av ortnamnen inom riksintresset kan också härledas till järnåldern.