

# PANNSJÖN [Y 33]



## Motivering

Torpmiljö med arbetarsmåbruk (Per Albin-torp), en av landets största och mest välbevarade miljöer från 1930-talets nyodlingsepok. (Småbruk).

## Uttryck för riksintresset

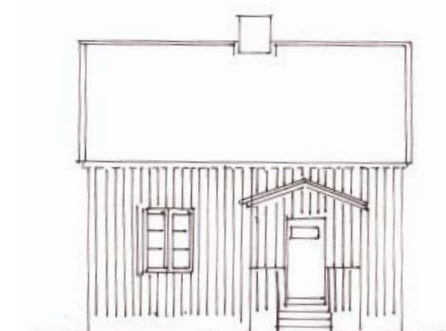
Sju välbevarade torp med tillhörande ladugårdar, byggda efter en typritning upprättad av Statens Egnahemsnämnd.

Torpen har ett karaktäristiskt läge i landskapet, spridda längs med skogskanten och i jordbrukslandskapets utkant. Bebyggelsen ligger i nära anslutning till den smala, slingrande grusvägen som löper genom området.

Området visar en agrar miljö från ett tidigt skede i uppbyggandet av det svenska folkhemmet som berättar om hur man från samhällets sida försökte ge möjlighet att förbättra människors bostadsstandard och levnadsvillkor.



Originalkarta © Lantmäteriet



Avritade från Egnahemsstyrelsens typritningar för arbetarsmåbruk 1936.



Bebyggelsen är småskalig och byggnaderna på respektive torp är placerade på ett lika sätt med byggnadskropparna i vinkel mot varandra så att en mindre gårdsplan bildas. De ursprungliga bostadshusen och ladugårdarna är uppförda efter typritningar vilket gör att bebyggelsen har ett enhetligt uttryck i skala och färgsättning.



Länsstyrelsen  
Västernorrland

Besöksadress: Nybrogatan 15 och Pumpbacksgatan 19  
Telefon: 0611-34 90 00

E-post: [vasternorrland@lansstyrelsen.se](mailto:vasternorrland@lansstyrelsen.se)  
Webbplats: [www.lansstyrelsen.se/vasternorrland](http://www.lansstyrelsen.se/vasternorrland)

Detta material är framtaget i samband med länsstyrelsens översyn av riksintresseområden för kulturmiljövården under 2014. För mer information eller frågor kontakta Samhällsbyggnadsenheten eller gå in på länsstyrelsens webbplats under Samhällsplanering och kulturmiljö.