



NATURRESERVAT I ÖREBRO LÄN

# Gällsjöhöjden



Foto: Thomas Karlsson

Gammelskogen på Gällsjöhöjden har stått orörd under lång tid. Grova tallar och åldriga granar med spår efter tretåig hackspett bidrar till känslan av vildmark. Här finns också gott om tjäder.

## Gammal skog och död ved

På Gällsjöhöjden har det knappast bedrivits något skogsbruk sedan arbetshästen försvann ur skogsbruket. Stora delar av skogen började växa någon gång under 1800-talet. Sedan dess har skogen fått sköta sig själv och har utvecklat tydliga drag av naturskog. Här finns många äldre, senvuxna granar och flera av tallarna är riktigt gamla, uppemot 350 år. Det finns också gott om stormfällda träd och högstubbar, där många insekter, mossor och svampar trivs. I reservatet kan man bland annat hitta stjärntagging, en sällsynt svamp som växer på undersidan av murkna granstammar.

## Typiska skogsfåglar

I Gällsjöhöjden trivs även många storskogens fågelarter, däribland tjäder som har en stark stam och spelar i området. Här häckar också tretåig hackspett, en ovanlig art som ställer höga krav på sin livsmiljö och trivs i naturskogar med döda träd. Den lämnar typiska spår efter sig i form av hackmärken i band runt trädstammarna, så kallade drickringar.

## Sällsynta lavar

Gällsjöhöjdens högsta punkter når närmare 300 meter över havet. Fjälltjärnen är en av Karlskogas högst belägna tjärnar. Skogen på höjderna är gles med smalkro-

niga granar. Många träd är toppbrutna, ett resultat av områdets bistra klimat med många snörika vintrar. Det stora inslaget av mossar, myrstråk och sumpskogar skapar en hög luftfuktighet i området, vilket gynnar många ovanliga lavar. Här växer bland annat norsk näverlav, en mycket sällsynt art som kräver orörd skog med hög och jämn luftfuktighet.

## Pyr-Brittass hälsokälla

Det är glest mellan spåren efter människor i reservatet. Några mindre torp har funnits i närområdet, bland annat Gällsjötorp och Pyrbo strax norr om Lilla Gällsjön. Efter hus och odlingsmark finns idag bara lämningar kvar. Norväst om Pyrbo ligger Pyr-Brittass källa, en hälsokälla med lång tradition i trakten.

### Reservatsfakta

Beslutsår: 2007

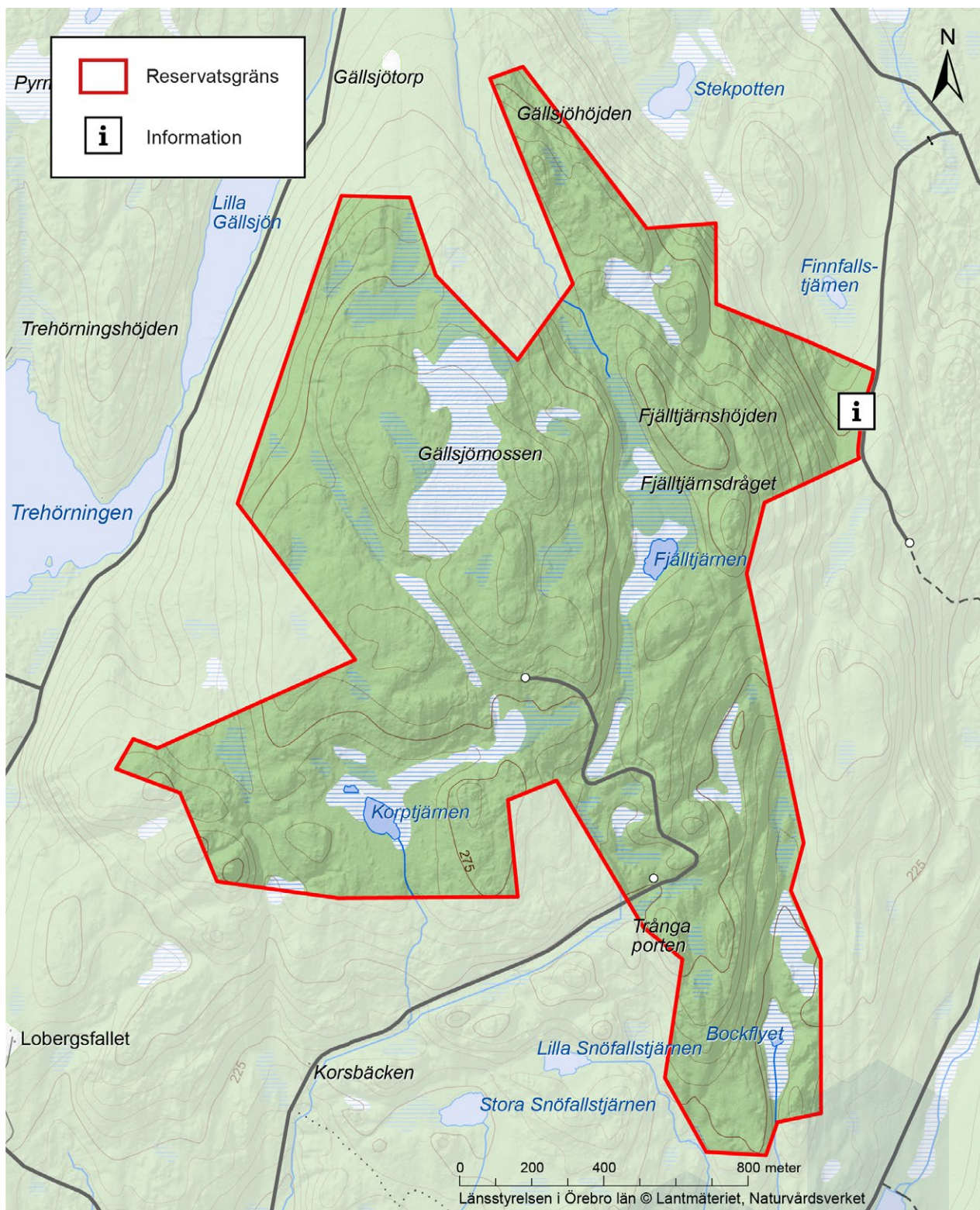
Areal: 291 hektar

Markägare: Naturvårdsverket

Reservatsförvaltare: Länsstyrelsen



Länsstyrelsen  
Örebro län



### I naturreservatet är det förbjudet att:

- bortföra eller skada döda träd eller träddelar

### Vägbeskrivning

Naturreservatet Gällsjöhöjden är beläget 16 km NNO om centrala Karlskoga, 4 km NV om Karlsdal. Vägen som ansluter söderifrån via Korsbäcken är avstängd med vägbom.