

1974-06-20

11.121-404-73

Delg.erk.

Halmstads kommun  
Postbox 153  
301 03 HALMSTADFörordnande om naturreservat avseende fastigheten Bröda 1:6  
samt inom denna belägen samfälld mark

Reservatets benämning	Bröda naturreservat
Kommun	Halmstad
Socken	Breared
Fastighet	Bröda 1:6 samt inom fastigheten belägen samfälld mark
Lägesbeskrivning	Ekonomiska kartan 4 C Halmstad 8 h
Gränser	Markerade med röd linje på den till beslutet hörande kartan.
Total areal	c:a 44 ha
Markägare	Till Bröda 1:6 Halmstad kommun

Halmstad kommun har i skrivelse 1972-02-02 hemställt att fastigheten Bröda 1:6 måtte förklaras som naturreservat i syfte att bevara landskapsbilden omkring sjön Simlängan. Kommunens avsikt är att fastigheten för framtiden skall utgöra ett rekreativsområde. Till ansökan har förutom en beskrivning av området även fogats förslag till föreskrifter.

Yttranden har avgivits av statens naturvårdsverk och naturvårdsrådet i länet, vilka tillstyrkt reservatbildningen.

Det föreslagna reservatområdet utgöres i väster av en bokskogsbevuxen sluttning, som reser sig brant från sjön Simlängans flacka strandparti. På höjderna finns hagar, som ännu hålls öppna genom betning. Området inrymmer även ett bestånd av gammal granskog samt ett blandskogsområde med dominans av tall. Hela Bröda-området, med dess blandning av barr- och lövskog, betesmarker och åkrar, ger en god bild av det gamla odlingslandskapet. Vandringsleder har anlagts inom området, som även inrymmer en mindre skidbacke. Fastigheten ingår i ett större område utefter Fylleåns dalgång, vilket i den s k riksplanen (SOU 1971:75) klassificerats som riksobjekt såväl avseende det

1974-06-20

11.121-404-73

108

rörliga friluftslivet som den vetenskapliga och kulturella naturvården.

Länsstyrelsen finner att ifrågavarande område bör särskilt vårdas och skyddas på grund av sin betydelse för kännedomen om landets natur och för allmänhetens friluftsliv. Med stöd av 7 § naturvårdslagen förklarar länsstyrelsen det område, som utmärkts med röd linje på bifogade karta som naturreservat

För att trygga ändamålet med reservatet förordnar länsstyrelsen med stöd av 8-10 §§ naturvårdslagen samt 7 § naturvårdskungörelsen att nedan angivna föreskrifter samt vård- och förvaltningsbestämmelser skall gälla beträffande området.

Reservatföreskrifter jämlikt 8 § naturvårdslagen angående rätten att förfoga över marken

Det är förbjudet

- att spränga, schakta, gräva, utföra fyllning eller bedriva täkt, annat än i samband med skötselåtgärder enligt fastställd skötselplan,
- att anordna upplag med undantag av tillfälliga upplag för jord- och skogsbrukets behov,
- att uppföra byggnad eller annan anläggning utan länsstyrelsens tillstånd,
- att framdraga luftledning,
- att anbringa tavla, plakat, affisch, inskrift eller annan störande anordning med undantag av erforderliga fridlysnings-tavlor, hänvisningstavlor för friluftslivets utövande samt upplysningstavlor för vetenskaplig forskning,
- att utföra avverkning eller röjning, som icke är hänförlig till reservatets skötsel samt
- att plantera eller så skog på mark, som vid reservatets bildande inte var skogbärande.

Föreskrifter jämlikt 10 § naturvårdslagen gällande allmänheten

Det är förbjudet

- att förstöra eller skada fast naturföremål eller ytbildning,
- att anbringa tavla, plakat, affisch, inskrift eller annan störande anordning,

- att skada vegetationen t ex genom uppgrävning av växter,
- att vidtaga åtgärd, som kan verka störande på djurlivet, exempelvis att från nära håll fotografera fågelbo,
- att släppa hund fri inom området,
- att tälta eller uppställa husvagn,
- att uppgöra eld på annan än av förvaltaren anvisad plats,
- att framföra eller parkera motordrivet fordon annat än på anvisad väg och parkeringsplats samt
- att göra skada på hägnader eller andra anordningar.

Vård- och förvaltningsbestämmelser jämlikt 7 § naturvårdskungörelsen

1. Naturreservatet skall vårdas och förvaltas av Halmstads kommun.
2. Vården av naturreservatet skall syfta till att bevara den nuvarande landskapsbilden omkring sjön Simlängen.

Framförallt lövskogspartierna, med dominans av bok, skall bibehållas för framtiden. Äldre granskog skall genom lämplig gallring och avverkning bevaras till en så hög ålder som möjligt, liksom tallen i de blandskogspartier, som ligger söder och öster om riksväg 25.

De betesmarker, som vid reservatets bildande brukas, skall även framgent hållas öppna. Fägatorna, som leder till beteshagarna, skall bibehållas.

- Skötseln av reservatet skall, utgående från ovannämnda principer, ske i enlighet med en skötselplan, vilken upprättas av förvaltaren i samråd med länets skötselråd och fastställs av länsstyrelsen efter hörande av statens naturvårdsverk.
3. Uppförande av eventuell anläggning för fritidsändamål skall ske i samråd med länsstyrelsen.
  4. Förvaltaren må anordna parkeringsplats på lämpligt ställe i anslutning till befintlig väg.
  5. Reservatet skall benämnas "Bröda naturreservat" och skall genom förvaltarens försorg utmärkas i enlighet med de anvisningar, som utfärdats av statens naturvårdsverk.

1974-06-20

11.121-404-73

Besvär över detta beslut kan anföras genom skrivelse till Konungen. Skrivelsen skall tillställas jordbruksdepartementet, Fack, 103 10 Stockholm 2, och skall ha kommit in dit inom tre veckor från den dag klaganden har fått del av beslutet.

Klaganden bör i besvärsskrivelsen tydligt ange vilket beslut som överklagas och vad som yrkas. Vidare bör klaganden meddela sin fullständiga adress.

I handläggningen av detta ärende har deltagit undertecknade, landshövding och tf byrådirektör, samt byrådirektören Nils Hegheim, överlantmätaren Erik Skommar och länsnotarien Boel Wieslander.

Yngve Holmberg

Christer Johansson

Kopia u a + karta till  
Statens planverk  
Statens naturvårdsverk (2 ex)  
Vfn  
Naturvårdsrådet  
FBM i Halmstad dt  
Skogsvårdsstyrelsen  
Naturvårdsenheten  
Planenheten  
Akten  
Länskung.  
Kungöres i Hallands Nyheter och Hallandsposten (samlingsannons)  
Liggaren

Bestyrkes

Gunn Wings

BÄCKSILT

VENA

LILLARED

Simlängen  
64.8

BRÖDA

HULE

KULLEN

Korumpån

Barnön

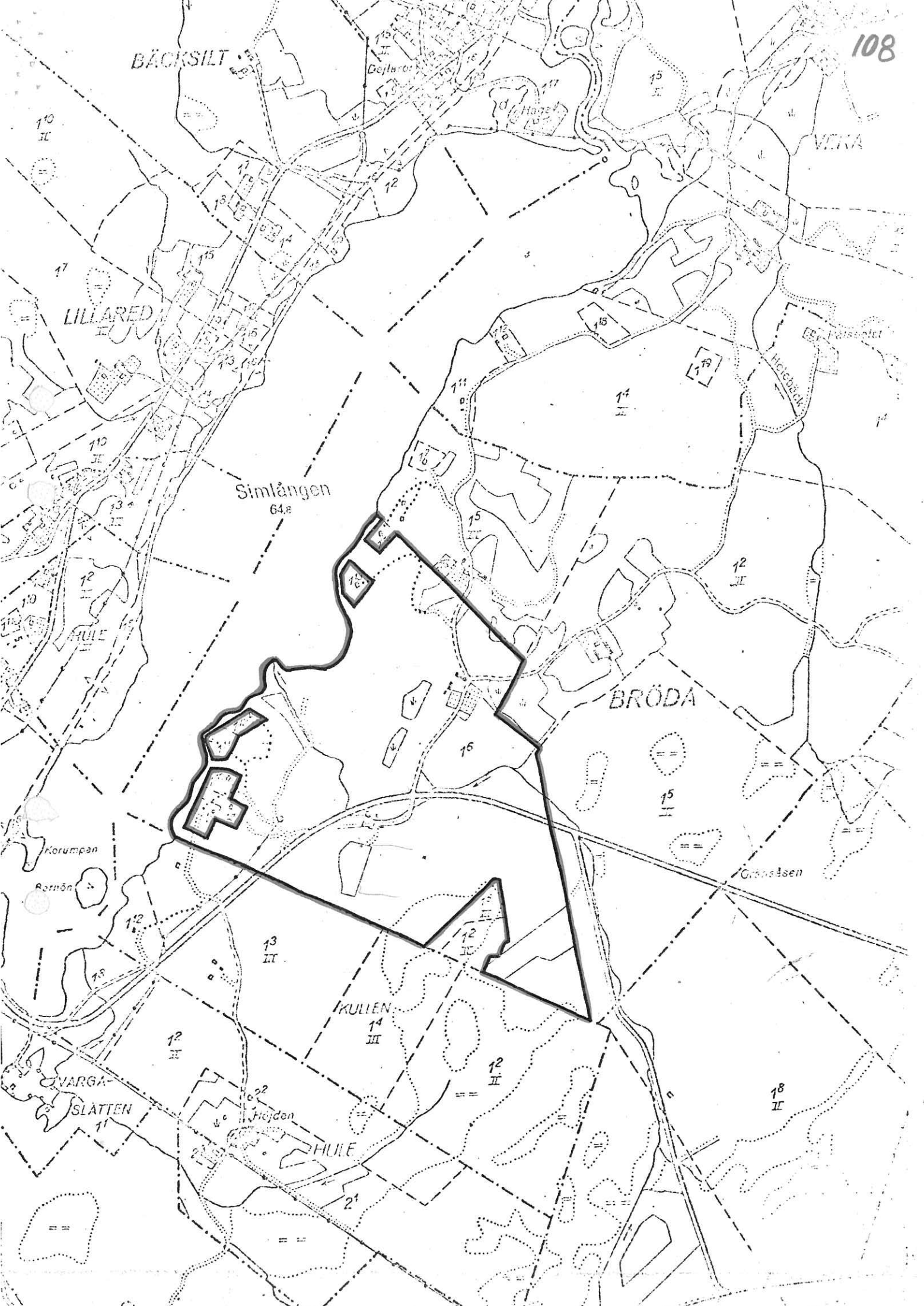
Grönsåsen

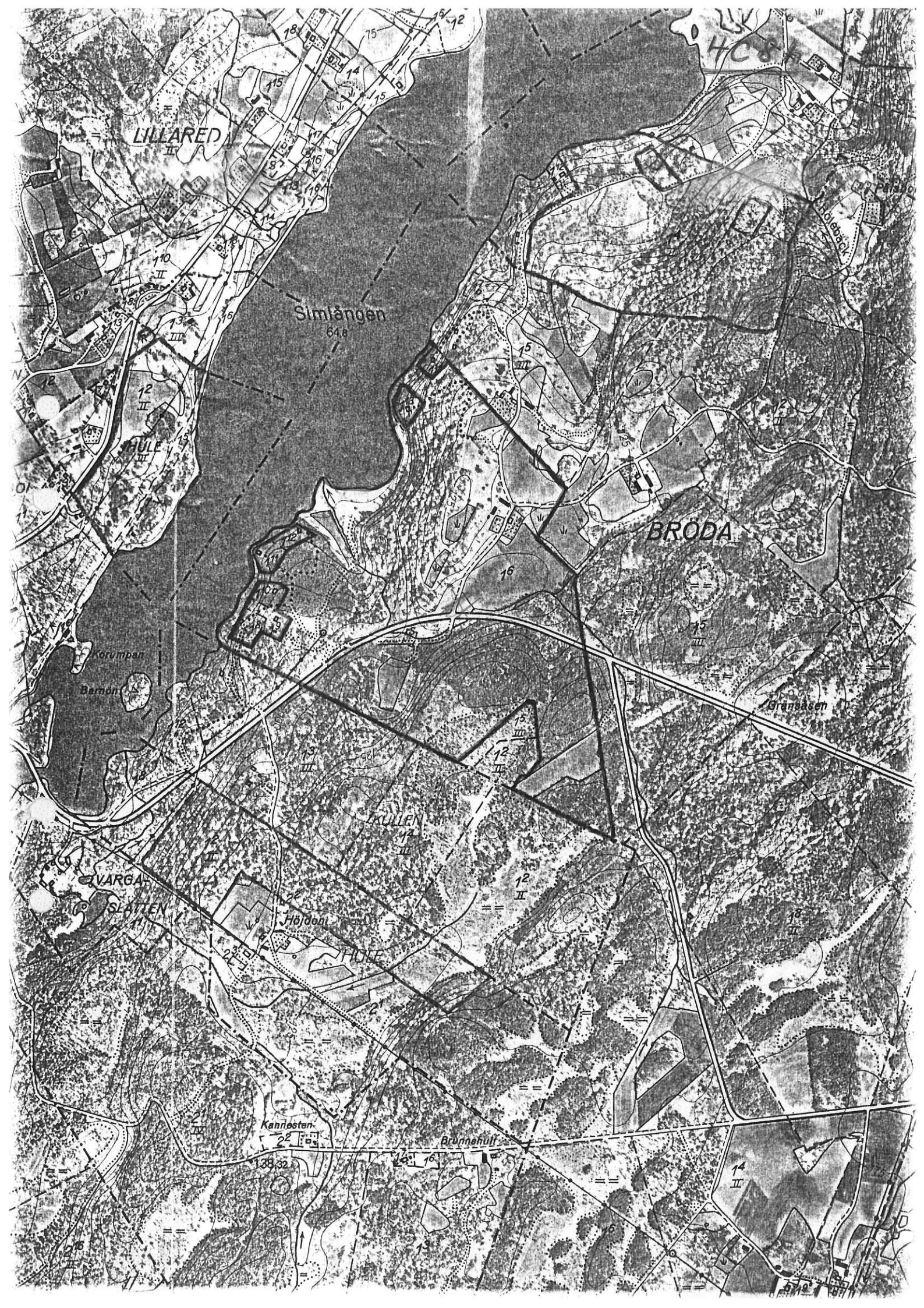
VARGA

SLATTEN

Höjden

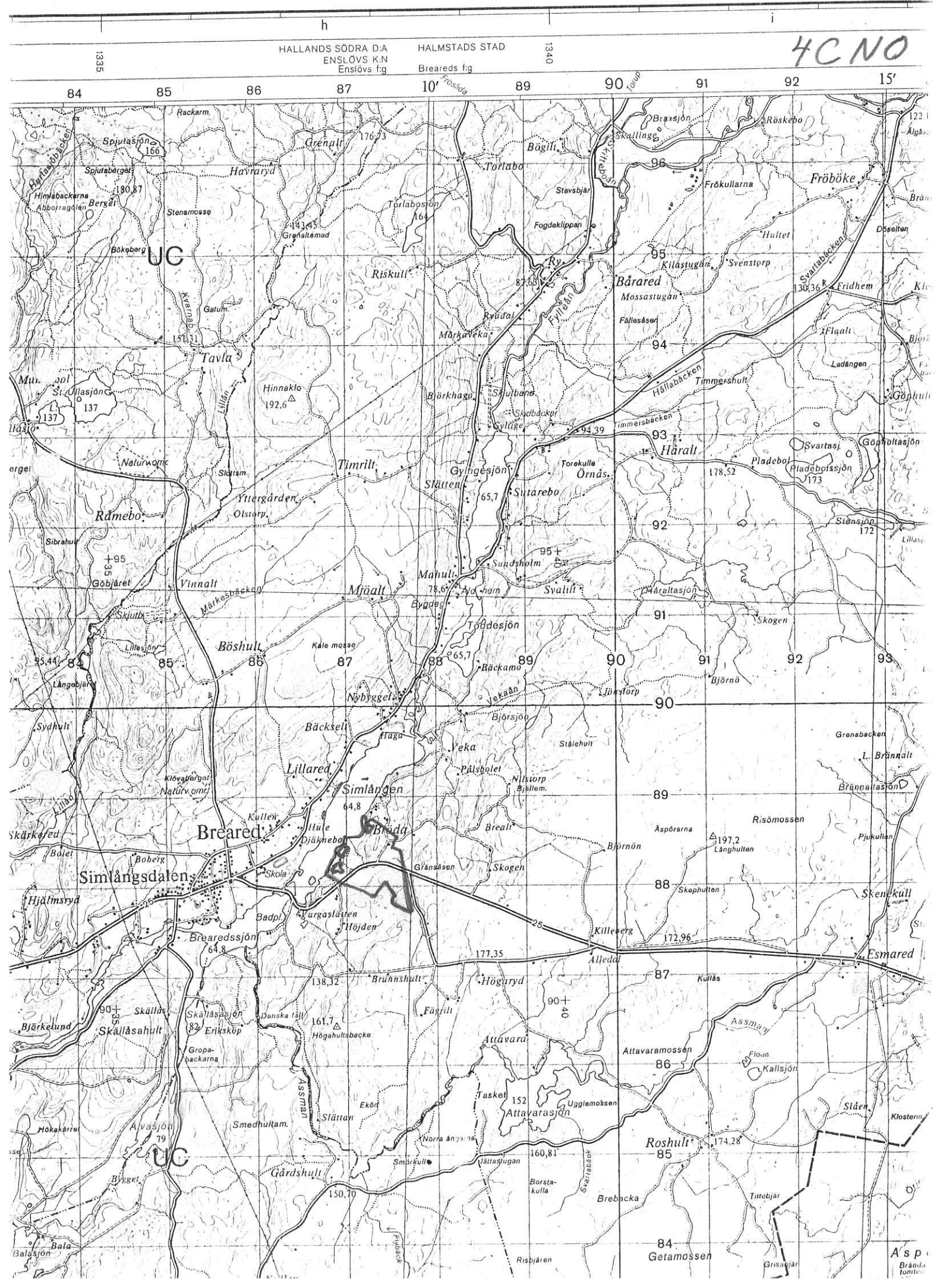
HULE





# OPOGRAFISK KARTA ÖVER SVERIGE

4C NO



HALLANDS SÖDRA D:Ä  
ENSLÖVS K:N  
Enslövs fg

HALMSTADS STAD  
Breareds fg

1335

1340

84 85 86 87 10' 89 90 91 92 15'

UC

UC

Asp  
Brända  
fonten