

Kontaktperson
Naturskyddsenheten
Per Carlsson
010-22 41 272
per.carlsson@lansstyrelsen.se

FÖRSLAG TILL SKÖTSELPLAN FÖR DE UTVIDGADE DELARNA AV NATURRESERVATET ÅRASLÖVS MOSSE I HÄSSLEHOLMS KOMMUN

DELAR AV FASTIGHETEN ÅRASLÖV 15:1, ca 18 ha

Beskrivning

De delar av fastigheten Åraslöv 15:1 som föreslås ingå i naturreservatet har en areal på cirka 18 ha.

Norra delen:

Blandlövskog med ask, alm, ek och björk. Askskottsjukan har tagit död på en hel del ask i området och mängden död ved är stor. En liten del i söder som bestod av en granodling avverkades hösten 2013.

Södra delen:

Hygge vars västra del är bevuxen med gran och den södra delen är bevuxen med blandlövskog med inslag av gran. Hygget är bevuxet med lövsly. Längs gränsen i söder rinner ett litet vattendrag.

Skötsel mål

Omväxlande gles och tät ädellövskog med gott om död ved i alla nedbrytningsstadier och storlek.



Restaureringsåtgärder.

Granplanteringen i den södra delen avvecklas. Avverkade områden självföryngras

Skötselåtgärder

Gallring kan genomföras runt grövre exemplar av ek om det anses befogat.

Gallringar i de avverkade granplanteringarna och i området med döda almar i den norra delen genomförs regelbundet för att gynna framväxt av ädellövsskog. I övrigt lämnas områdena att utvecklas fritt.

I den norra delen, på platsen för den avverkade granodlingen, kan försök med att få fram kalkhaltig jord genomföras. Syftet är att låta kalkgynnade växter kolonisera platsen. Vid behov sköts ytan därefter med slätter .

All död ved av lövträd lämnas kvar inom områdena.

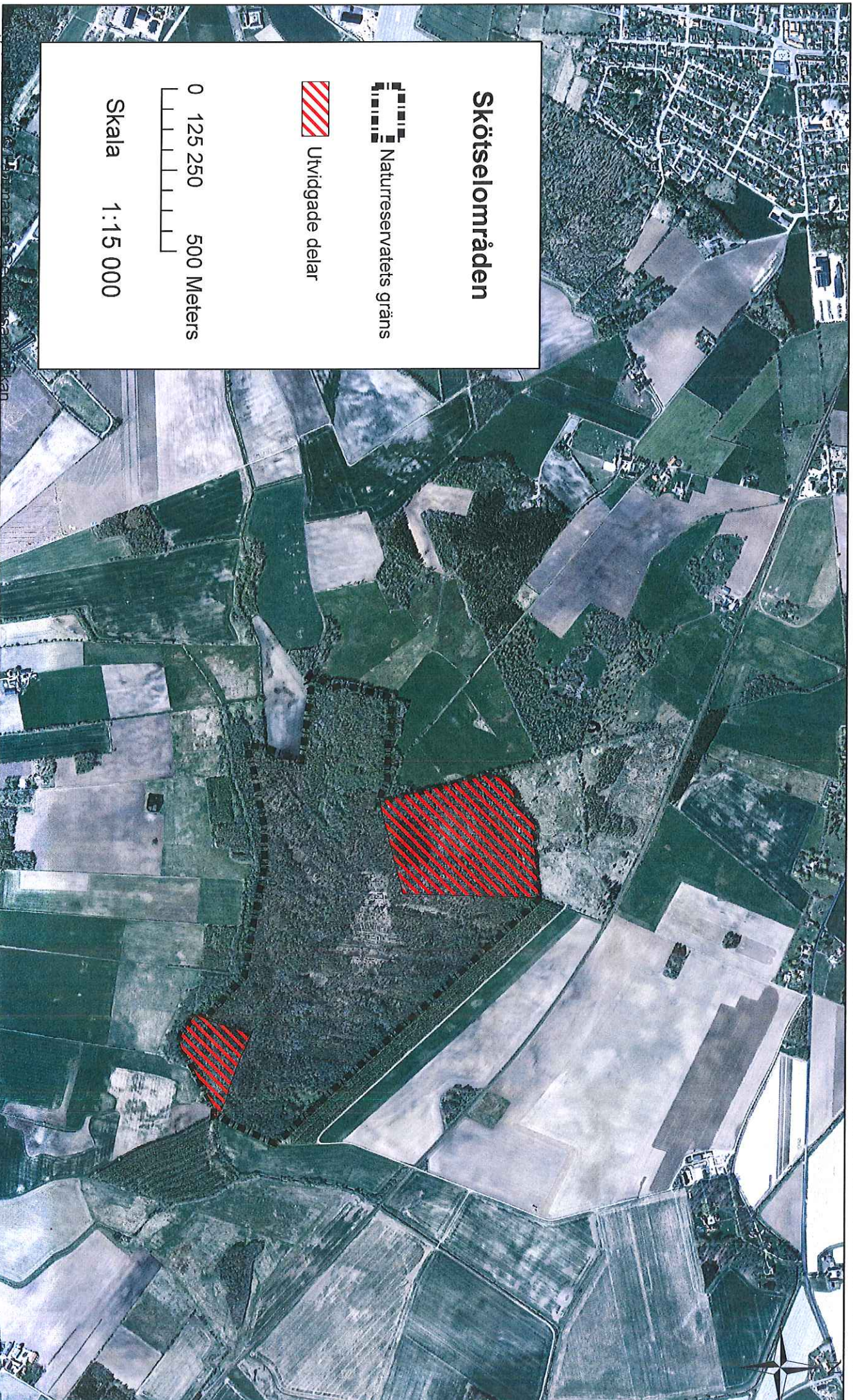
Bilaga

1. Karta med områdesavgränsning och skötselområden

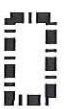


Naturreservatet Åraslövs mosse

Tillhör länsstyrelsens förslag till skötselplan 2014-07-04



Skötselområden



Naturreservatets gräns



Utvärgade delar



Skala 1:15 000

