



NATURRESERVAT I ÖREBRO LÄN

Alntorps storskog



Skägglavsgran. Foto: Kjell Store

I Alntorps storskog skyddas en variationsrik barrskog med gott om sällsynta växter, svampar och djur. Olika hänglavar hänger likt små tomteskägg från trädens grenar. Kanske får du en skymt av den ovanliga tretåiga hackspetten, eller stöter på lämningar efter äldre tiders koltillverkning. Bergslagsleden passerar genom reservatet.

Artrik barrskog

Alntorps storskog består av en naturskogsartad barrskog. Granen är det vanligaste trädslaget i reservatet. På de torrare hållmarkerna växer en äldre, gles tallskog. Speciellt för området är mängden ovanligt högväxta träd. Det finns även gott om hänglavar som skägglav och tagellav. Bergslagsleden passerar reservatet öster om en bäckdal. I anslutning till bäcken hittar du även gamla aspar och björkar, liksom flera källflöden och några partier av barrsumpskog.

Död ved och sällsynta arter

I reservatet kan du stöta på många träd som har dött. Den döda veden är livsviktig för en mängd olika arter. Svampar som ullticka och gränsticka är några av de arter som du kan hitta på grova, multnande granstockar. Död ved är även barnkammare för många skalbaggs-larver, vilka i sin tur är stapelföda för hackspettar och andra fåglar. Har du tur kan du få se den sällsynta tretåiga hackspetten eller någon av våra vilda hönsfåglar, tjäder och järpe.



Hällmark i reservatets norra del. Foto: Kjell Store

Brukad mark med lång historia

Skogen har klarat sig undan dagens storskaliga skogsbruk men är knappast orörd. Här finns bland annat flera kolbottnar, som berättar om traktens långa historia av bergsbruk. Traktens hyttor slukade stora mängder av träkol, som framställdes genom sakta förbränning av ved i milor. Kolbottnarna är det som idag finns kvar efter milorna. Tillverkningen av träkol pågick en bit in på 1900-talet, då en stor del av hyttorna i området lade ner sin verksamhet.



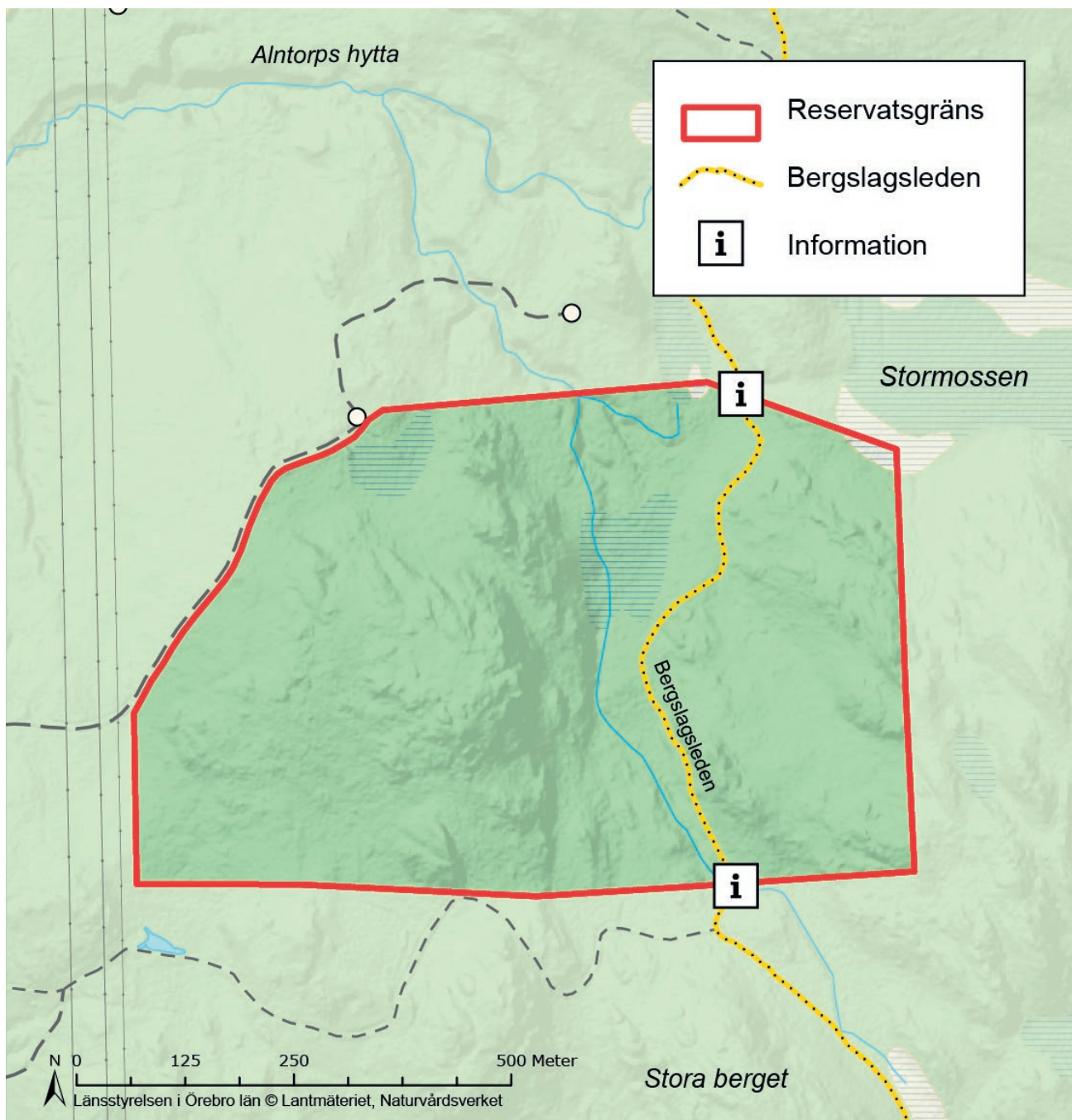
Järpe
Illustration:
Jonas Lundin

Reservatsfakta

- Beslutsår: 2016
- Areal: 45 hektar
- Markägare: Enskild
- Reservatsförvaltare: Länsstyrelsen



Länsstyrelsen
Örebro län



I reservatet är det förbjudet att:

- fälla, bortföra eller på annat sätt skada levande eller döda, stående eller omkullfallna träd och buskar,
- borra, hacka, spränga, gräva, rista, måla eller på annat sätt skada berg, jordytan, sten eller block, eller att flytta eller bortföra sten eller block,
- framföra motordrivna fordon annat än på vägar,
- skada vegetationen t ex genom att plocka eller gräva upp växter såsom ris, gräs, örter, mossor eller lavar och svampar,
- cykla förutom på markerade leder,
- störa djurlivet på annat sätt än vad som normalt förekommer vid bedrivande av jakt,
- utan Länsstyrelsens tillstånd samla in växter, djur, lavar eller svampar,
- utan Länsstyrelsens tillstånd sätta upp permanent tavla, skylt, affisch, eller därmed jämförlig anordning eller att snitsla spår,

- utan Länsstyrelsens tillstånd använda området för organiserad tävling eller övning, lägerverksamhet eller liknande,
- utan Länsstyrelsens tillstånd utföra vetenskapliga undersökningar eller bedriva miljöövervakning som innebär markering, insamling, fångst eller annan påverkan på naturmiljön.

Men det är tillåtet att:

- plocka bär, matsvamp, och blommor för eget behov, dock ej fridlysta eller rödlistade arter

Vägbeskrivning

- Reservatet ligger drygt 3 km öster om Nora, samt en dryg km öster om Lejonbacken.