



Ryds kvarn vid Tidan är en fin rastplats efter en promenad i gammelskogen. Under våren kan du se forsärla och strömstare som häckar vid kvarnen. Foto: Eva Wallander.

Ryfors historia

Ryfors bruk anlades 1742 och har funnits i Sagersläktens ägo under många generationer. Den samlade Ryforsmiljön med bland annat stångjärnshammare, kraftstationer och tullkvarn har ett stort kulturhistoriskt värde. I området var det en stor verksamhet och vid smedjan producerades som mest cirka 100 ton stångjärn om året. Gammelskogen var från början den vilda delen av en park av engelsk förlaga. På 1920-talet delades egendomen Ryfors i två delar, Ryfors Bruk Övre och Ryfors Bruk Nedre. Gammelskogen såldes 1991 till Stiftelsen Ryfors Gammelskog och naturreservatet bildades samma år.

Tofsmes (*Parus cristatus*)

Tofsmesen trivs i barrskog, gärna tallskog som är rik på mossor och lavar. Det är en så kallad stannfågel som lever i Ryfors året om. Foto: Lars Petersson.



Sparvuggla (*Glaucidium passerinum*). Du har goda chanser att se och höra vår minsta uggla i Ryfors gammelskog. Födan består av möss och småfåglar. Under goda jakttider kan sparvugglan lägga upp förråd av byten i holkar. Foto: Kenneth Johansson.

Var rädd om Ryfors gammelskog

Allemansrätten gäller inte fullt ut i naturreservatet. Rör dig med försiktighet i reservatet för att inte skada naturen eller störa djurlivet. Tänk på att hålla hunden kopplad och lämna inget skräp efter dig. Uppmärksamma att det är förbjudet att cykla, rida, elda och plocka svamp i reservatet. Fullständiga föreskrifter finns på informationsskylten vid reservatets entré.

Hitta hit

Ryfors gammelskog ligger 3 km väster om Mullsjö, vid Ryfors, i Mullsjö kommun. Skyltning från Mullsjö-Bottnarydsvägen.

Natura 2000

Natura 2000 är ett nätverk av de allra mest värdefulla naturområdena i Europeiska Unionen. Nätverket har som syfte att på internationell nivå hjälpa hotade arter och miljöer att överleva. Ryfors gammelskogs naturreservat ingår i nätverket.



Vill du veta mer?

Länsstyrelsen i Jönköpings län
Telefon: 010-223 60 00
www.lansstyrelsen.se/jonkoping



Länsstyrelsen
i Jönköpings län



Trollskogen i Ryfors

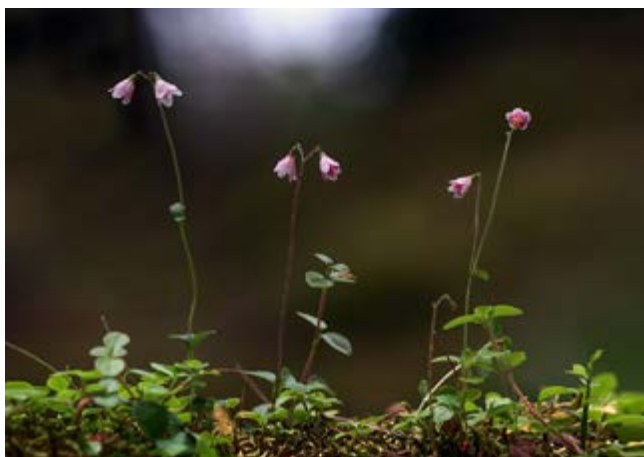
Ryfors gammelskog bjuder på unika naturupplevelser. De gamla trädstammarna reser sig som pelare mot himlen och känslan av trollskog är stark. Det är lätt att ta sig fram i skogen längs de väl upptrampade stigarna och det finns en slinga som är anpassad för rullstolar.

I södra Sverige är det ovanligt med gamla skogar. De grova och höga trädstammarna reser sig mot himlen och marken är täckt av mossor och lavar. Känslan av trollskog förstärks av de många döda och stormfällna träden. Den här miljön är viktig för flera insekter, fåglar och växter.

Skogen i naturreservatet har inte avverkats på mycket lång tid. Här växer tall och gran. Träden är ungefär 150-200 år gamla. Vissa tallar är mer än 300 år! Inom reservatet finns även områden med yngre tallar och en granplantering.

Skogen sköter sig själv

Syftet med naturreservatet är att bevara den gamla skogen för framtiden. Skogen får utvecklas fritt och som besökare kan du följa skogens gradvisa utveckling mot urskog. Bara stigarna och lederna i reservatet rensas från nedfallna träd, så att det går att ta sig fram. Stormfällna träd får ligga kvar, eftersom de är en viktig del i den ständiga förändring som pågår i naturen. Efter de kraftiga vinterstormarna 2005 och 2007 ligger ovanligt många stormfällna träd i reservatet.



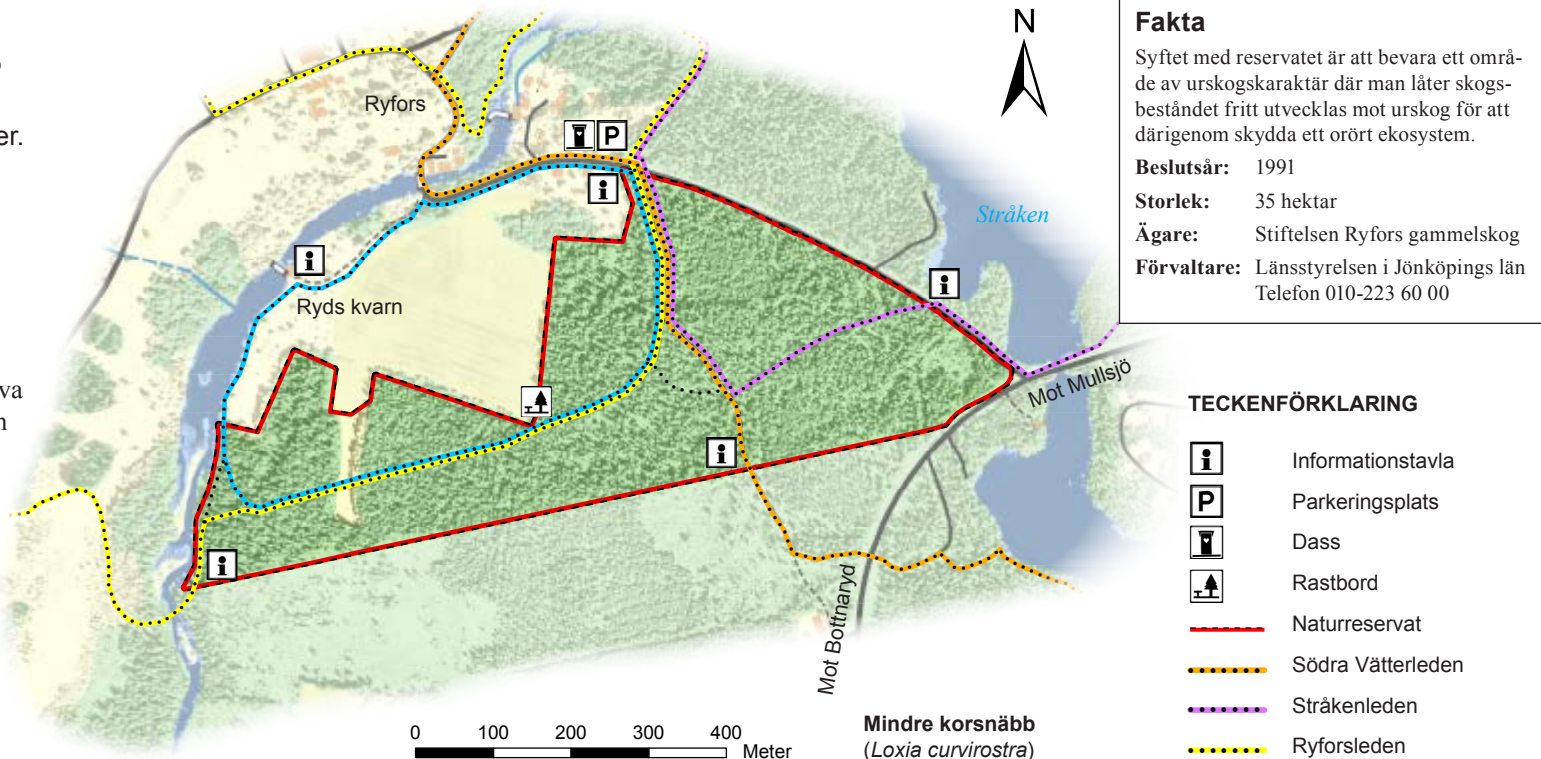
Växt- och djurliv

I Ryfors gammelskog finns det många svamp-, moss- och lavararter. Från träden hänger skäggglavar vilket är ett bra tecken på en gammal skog. Här finns ärgspik, kornig nållav, ullticka och gränsticka. I den östra delen av reservatet finns det gott om hänglavar. Mängder av garnlav draperar tallstammarna. Talltagel förekommer även i området. Flera ovanliga tickor kan hittas på de döda träden, bland annat rosenticka.

Fågellivet är typiskt för gamla barrskogar. Under hela året kan du stöta på de flesta arterna av hackspettar, mesar och korsnäbbar som är vanliga i södra Sverige. Under våren och sommaren sjunger trastar och flugsnappare i skogen. Här finns även sparvuggla och kattuggla som bor i hålträden. Förutom de vanliga däggdjuren har du även chans att stöta på mård och i kanterna av reservatet, främst mot Tidån, finns det flera fladdermusarter.

Linnea (*Linnaea borealis*)

Linnea är en vintergrön växt som kan bilda meterlånga revor. Den har små och runda blad som sitter parvis på var sin sida om stjälken. Linnea blommar i juni-juli. Foto: Lars Petersson.



Fakta

Syftet med reservatet är att bevara ett område av urskogscharakter där man låter skogsbeståndet fritt utvecklas mot urskog för att därigenom skydda ett orört ekosystem.

Beslutsår: 1991

Storlek: 35 hektar

Ägare: Stiftelsen Ryfors gammelskog

Förvaltare: Länsstyrelsen i Jönköpings län
Telefon 010-223 60 00

TECKENFÖRKLARING

- Informationstavla
- Parkeringsplats
- Dass
- Rastbord
- Naturreservat
- Södra Vätterleden
- Stråkenleden
- Ryforsleden
- Led med hög tillgänglighet
- Väg
- Vattendrag
- Fågelskyddsområde

Mindre korsnäbb

(*Loxia curvirostra*)

Det här är barrskogarnas färgsprakande kottätare. Arten är vanlig men är ändå svår att se då den mest håller till i trädtopparna. De kan häcka mitt i vintern och matar då sina ungar med en gröt av kottfrön.

Foto: Lars Petersson.

