

Bevarandeplan för Natura 2000-området Kojmyran



Foto: Andreas Garpebring

Fastställd av Länsstyrelsen: 2017-05-05
Namn och områdeskod: Kojmyran, SE0810084
Kommun: Dorotea
Skyddsstatus: Natura 2000: Särskilt bevarandeområde (SAC)
Övrigt skydd: Naturreservat
Markägare: Sveaskog
Förvaltare: Länsstyrelsen Västerbotten
Area: 295,9 ha

Karta

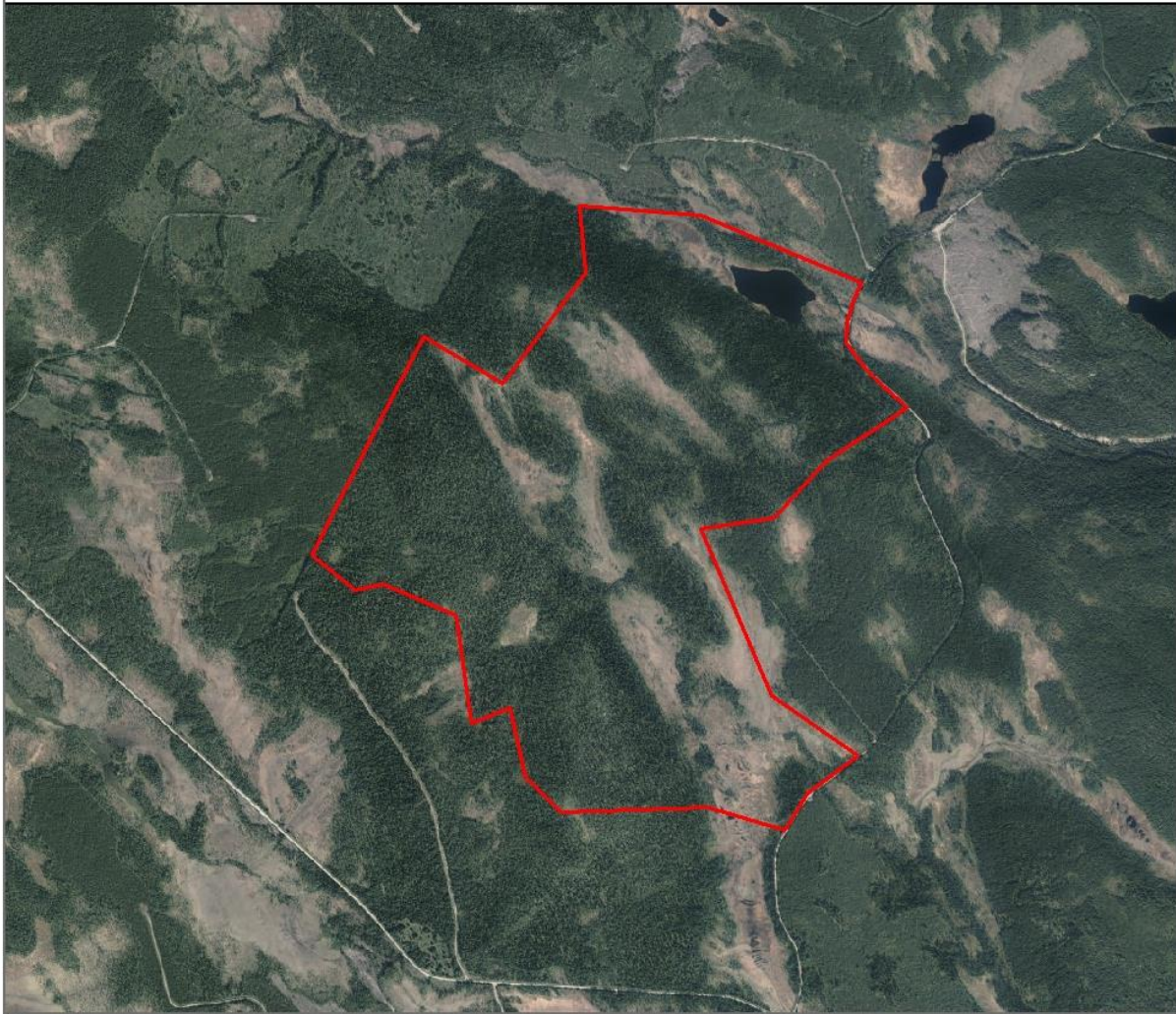
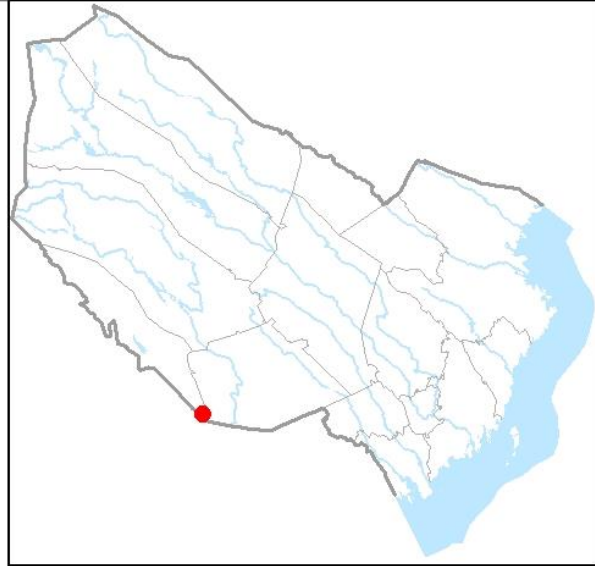
Kojmyran
Områdeskod: SE0810084
Kommun: Dorotea
Area: 295,9 ha



Länsstyrelsen
Västerbotten



Gräns för Natura 2000-området



0

1

2

 Kilometer

Natura 2000

Natura 2000 är EU:s nätverk av värdefulla naturområden med arter eller naturtyper som är särskilt skyddsvärda ur ett europeiskt perspektiv. I Sverige har vi ca 4 000 Natura 2000-områden varav ca 250 finns i Västerbottens län. För varje område finns naturtyper och/eller arter utpekade. Syftet med Natura 2000-området är att bidra till att de för området utpekade naturtyperna och arterna har gynnsam bevarandestatus i Sverige och EU, vilket innebär att de utpekade arternas och naturtypernas utbredningsområde, areal, populationsutveckling och andra kvaliteter finns och kan bevaras.

Bevarandeplan

För varje Natura 2000-område finns en bevarandeplan upprättad. Här beskrivs de utpekade naturtyperna och arterna, deras bevarandetilstånd i det specifika området, samt vilka bevarandemål som har satts upp för dem. Om åtgärder och skötsel krävs för att uppnå målen beskrivs de också. Bevarandeplanen fastställs av Länsstyrelsen.

Bevarandeplanen ska fungera som vägledning och stöd om någon form av exploatering blir aktuell. De naturvärden som finns i respektive Natura 2000-område får inte påverkas negativt och därför krävs tillstånd för verksamheter eller åtgärder som på ett betydande sätt kan påverka bevarandevärdena i ett Natura 2000-område. Det gäller även åtgärder utanför Natura 2000-området om de riskerar att påverka områdets bevarandevärden. Detta regleras i miljöbalken 7 kap 28-29§§. Då det kan vara svårt att avgöra vilka åtgärder som på ett betydande sätt kan påverka naturvärden behöver man samråda med Länsstyrelsens miljöenhet före genomförandet. Vid skogsbruksåtgärder hålls samråd med Skogsstyrelsen.

Utpekade naturtyper enligt Art- och habitatdirektivet

3160 Myrsjöar	4,0 ha
7140 Öppna mossar och kärr	17,0 ha
7310 Aapamyror	70,0 ha
9010 Taiga	190,0 ha
91D0 Skogsbevuxen myr	10,0 ha

Beskrivning av området

Kojmyran ligger drygt 40 km sydost om Dorotea och utgörs av urskogsartad granskog med stort inslag av långsträckta myrmarker. Området består av Skalbergets sluttningar och delar av det stora myrkomplexet Kojmyran samt en nordostsluttning ner mot Oxtjärnen. Området ligger i ett landskap med flera andra fina skogsområden som t.ex. Stenbithöjden.

Skogsmarken inom reservatet består till största del av senvuxen, flerskiktad granskog med en ålder på 200 – 300 år med inslag av gamla tallöverståndare och enstaka lövträd, en mindre del utgörs även av helt lövdominerade bestånd och lövrika granskogar. På högre höjd är skogen mera höglägesbetonad med glesa bestånd och väderpinade träd. Även krokig björk som liknar fjällbjörk och torrgranar blir ett mera vanligt inslag i dessa delar. I bergssluttningarna på Skalberget och ner mot Oxtjärnen växer tät, flerskiktad granskog. Död ved förekommer rikligt, speciellt på Skalberget. En stor del av Skalbergets sydvästsluttning har plockhuggits längre tillbaka i tiden och utgörs idag av lövrika till lövdominerade skogar.

Skogarna har, liksom merparten av skogarna i länet, visar tydliga spår efter tidigare bränder i form av tallar med brandljud samt inslag av sälk och asp. Då det finns senvuxen gran och en lång kontinuitet av död granved torde den senaste branden ligga mycket långt tillbaka i tiden. Vissa av de mer isolerade myrholmarna i områdets centrala delar har troligen bara berörts sporadiskt av brand.

Myrarna fick näst högsta klassning i Våtmarksinventeringen. De flesta är öppna, flacka myrar, med det finns också sluttande. Strängar och flarkar förekommer i ett mindre område. Myrarna har på vissa ställen påverkan från dikning.

Bevarandesyfte

Det överordnade bevarandesyftet för Natura 2000-nätverket är att bidra till bevarandet av biologisk mångfald genom att bibehålla eller återskapa gynnsam bevarandestatus för de naturtyper och arter som omfattas av EUs Fågeldirektiv eller Art- och habitatdirektiv. För det enskilda Natura 2000-området är det överordnade syftet att bevara eller återställa ett gynnsamt tillstånd för de naturtyper eller arter som utgjort grund för utpekandet av området.

Prioriterade bevarandevärden

De stora sammanhängande urskogsartade barr- och blandskogarna med inslag av stora, opåverkade myrmarker.

Prioriterade åtgärder

Inga åtgärder är i dagsläget aktuella utan området ska få utvecklas fritt. Se naturreservatets beslut och skötselplan för detaljer.

Beskrivning av utpekade naturtyper

3160 Myrsjöar

Myrsjöar är ofta små och kännetecknas av näringsfattigt vatten, låg produktivitet och påverkan av humussyror som gör dem naturligt sura.

Bevarandetillstånd idag

Bedöms vara gynnsamt. Naturtypen är till synes opåverkad av dikning.

Bevarandemål

Sjön ska ha en opåverkad hydrologi med intakta strandvåtmarker och strandskogar. Vatten-kvaliteten ska vara god. Främmande arter eller fiskstammar ska inte finnas. Arealen ska vara 4,0 hektar.

7140 Öppna mossar och kärr

Naturtypen öppna mossar och kärr är brett definierad och inkluderar mossar och kärr som är plana, svagt välvda, eller sluttande. De ska vara öppna eller glest trädbevuxna och inte ha mer än 30 % kron-täckning.

Bevarandetillstånd idag

Bedöms vara gynnsamt. Naturtypen är till synes opåverkad av dikning.

Bevarandemål

Hydrologin spelar en mycket viktig roll och ska inte försämrats genom t.ex. dikning eller exploatering. Myrarnas struktur, funktion och typiska arter ska finnas kvar. Naturtypen ska vara fortsatt öppen. Arealen ska vara 17 hektar.

7310 Aapamyrr

Aapamyrr består av en eller flera myrtyper som tillsammans bildar ett stort, sammanhängande myrkomplex. För att klassas som aapamyrr måste myrkomplexet vara minst 20 ha stort. En aapamyrr hyser också arter, framförallt fåglar, som är beroende av stora, sammanhängande myrområden, t.ex. blå kärrhök, svartsnäppa och myrsnäppa.

Bevarandetillstånd idag

Bedöms vara gynnsamt. Naturtypen är till synes opåverkad av dikning.

Bevarandemål

Hydrologin spelar en mycket viktig roll och ska inte försämrats genom t.ex. dikning, körskador eller exploatering. Myrkomplexets struktur, funktion och typiska arter ska finnas kvar. Aapamyren ska behålla sin mosaik av olika myrtyper, både öppna och skogbevuxna. Arealen ska vara 70 hektar.

9010 Taiga

Som taiga räknas skog med relativt liten påverkan och vars strukturer och funktioner liknar dem i en urskogsartad skog eller en naturskog. Viktigt är att det finns en skoglig kontinuitet och att träden är i olika åldrar och storlekar.

Bevarandetillstånd idag

Bedöms vara gynnsamt. Skogen är naturskogsartad och dess värden kommer att öka ytterligare över tid.

Bevarandemål

Naturtypen ska huvudsakligen präglas av naturliga processer och träd i olika åldrar och dimensioner ska finnas. Död ved ska finnas i stor mängd och olika grader av nedbrytning. Typiska arter ska förekomma och arealen ska vara 190 hektar.

91D0 Skogsbevuxen myr

Naturtypen förekommer på fuktiga-blöta myrmar med högt liggande grundvattenyta. Krontäckningen är minst 30 %.

Bevarandetillstånd idag

Bedöms vara gynnsamt. Naturtypen är till synes opåverkad av dikning.

Bevarandemål

Naturtypen ska ha en naturlig hydrologi och hydrokemi utan påverkan från t.ex. dikningar eller körskador. Det ska finnas träd i olika åldrar och dimensioner och med inslag av död ved. Skogen ska präglas av naturlig dynamik utan påverkan från skogsbruk. Arealen ska vara 10 hektar.

Hotbild

Avverkning eller andra skogsbruksåtgärder skulle förstås innebära ett stort hot, men eftersom området är skyddat som naturreservat får inget skogsbruk förekomma här. Klimatförändringar riskerar på sikt att påverka nederbörd, temperatur, snötäcke osv. så mycket att vissa arter, artgrupper eller hela system minskar eller försvinner.

Hydrologisk påverkan skulle vara ett allvarligt hot mot området. Dikning och tung terrängkörning kan påverka även om det utförs utanför området. Avvattning orsakar igenväxning som på sikt kan påverka myrarnas värden.

Övriga verksamheter och åtgärder som kan påverka områdets värden innefattar terrängkörning och annat markslitage; exploatering såsom väg- och anläggningsbyggen; täktverksamhet såsom berg- och torvtäkt; kalkning och gödsling. Dessa och liknande verksamheter kan påverka området även om de bedrivs utanför områdets gränser.

Bevarandeåtgärder

Skyddsåtgärder

Kojmyran är ett Natura 2000-område och har det skydd enligt miljöbalken som gäller samtliga Natura 2000-områden i landet. Alla verksamheter och åtgärder, innanför och utanför området, som på ett betydande sätt kan påverka Natura 2000-området är tillståndspliktiga enligt 7 kap 28-29 §§ miljöbalken. Området är även skyddat som naturreservat.

Skötselåtgärder

Inga åtgärder är i dagsläget aktuella utan området ska få utvecklas fritt. Se naturreservatets beslut och skötselplan för detaljer.

Övrigt

Kojmyran har under lång tid utvecklat naturvärden som gör att flera ovanliga och intressanta arter knutna till gammal grannaturskog påträffats inom området.

Svampar: doftskinn, gammelgranskål, harticka, lappticka, rosenticka, rynkskinn, rävticka, stor aspticka, tickmussling, trådticka, ullticka.

Lavar: brunpudrad nållav, bårdlav, gytterlav, knottrig blåslav, kolflarnlav, liten sotlav, liten spiklav, luddlav, lunglav skinnlav, skrovellav, sotlav, skuggblåslav, stiftgelelav, stuplav, trädbasdynlav, vedskivlav.

Kärlväxter: Jungfru Marie nycklar, korallrot, spindelblomster, torta, ögonpyrola.

Fåglar: bändelkorsnäbb, duvhök, järpe, lavskrika, sidensvans, tjäder, tretåig hackspett, trädkrypare.

Ytterligare information

På naturvardsverket.se kan du hitta mer information om Natura 2000.

I Naturvårdsverkets kartverktyg [Skyddad natur](#) kan du hitta kartmaterial och fakta om skyddade områden. Man kan ladda ner gränser och naturtypskartor (NNK) för alla eller enstaka områden.

I Skogsstyrelsens kartverktyg [Skogens pärlor](#) kan du bl.a. hitta information om skogar med höga naturvärden.