



Foto: Länsstyrelsen i Dalarnas län.

Tvärrens gård

Tvärrens gård ligger i stadsdelen Gamla Herrgården i Falun. Gården är en ovanligt välbevarad stadsgård uppförd i början av 1700-talet som byggnadsminnesförklarades 2017.

Beskrivning

Historik

Tvärrens gård uppfördes sannolikt i början av 1700-talet. En inristning med årtalet 1725 finns i en av uthusbyggnaderna. Denna del av Falun förskonades från den stora stadsbranden 1761.

Tvärrens gård har en lång tradition som gruvarbetarebostad. Till gården kom bergsmannen Johan Hane någon gång mellan 1742 och 1745. Före honom skall en gruvarbetare Anders Ersson Mört ha bott där till 1742. Johan Hanes son, med samma namn bodde på gården med hustrun Christina Funck och sex barn. Sonen Hans (f.1769) övertog gården. Han stavade efternamnet Hané och gifte sig med Chatarina Sundström från Vika 1793. Hans Hané blev senare handelsman. Hustrun Chatarinas bror, gruvsmed Samuel Sundström (f.1780), övertog gården i början av 1800-talet. Sundström avled 1845 och hustrun bodde då kvar med tre barn.

Samuel Sundströms dotter Carin Sundström (f.1805) gifte sig med gruvsmeden Hans Bernhard Persson Tvärr och ärvde gården. Den ärvdes i sin tur av sonen Anders Gustaf Tvärr (1839-1914) som var gruvarbetare och åkare. Under denna tid uppfördes sannolikt det stall och vagnslider som finns kvar idag för Tvärrens åkeriverksamhet. Sonen Carl Gustaf Tvärr (f.1860) var verkstadsarbetare och övertog gården 1914. Han var den siste från släkten som bodde på gården och det är efter de tre generationer av släkten Tvärr som gården än i dag har sitt namn.

Miljö

Tvärrens gård är en välbevarad kringbyggd stadsgård, belägen vid Engelbrektsgatan i stadsdelen Gamla Herrgården i Falun. Gamla Herrgården ingår som en del av världsarvet Falun och riksintresseområde för kulturmiljövården Falun.



Figur 1. Engelbrektsgatan. Foto: Länsstyrelsen i Dalarnas län.



Figur 2. Herrgårdsgränd. Foto: Länsstyrelsen i Dalarnas län.



Figur 1. Källarboden på Tvärrens gård. Foto: Länsstyrelsen i Dalarnas län.

Byggnader



Figur 3. Bostadshuset mot Engelbrektsgatan. Foto: Länsstyrelsen i Dalarnas län.

Bebyggelsen på gården är av trä med faluröda fasader och tegeltak. Kring den rektangulära gårdsplanen ligger ett boningshus i vinkel och flera mindre uthus. Boningshuset har en L-formad plan och är uppfört av timmer med brädpanel. Det består ursprungligen av två byggnader som byggts samman. Den större byggnaden med gavelfasad åt Engelbrektsgatan är en parstuga. En mindre enrummig byggnad av gruvarbetarstugetyp är sammanbyggd med denna. Åt gårdssidan har i sen tid fogats en mindre tillbyggnad för hygienutrymmen mm. Boningshusets äldre inredning är i huvudsak välbevarad med bland annat en större bakugn.

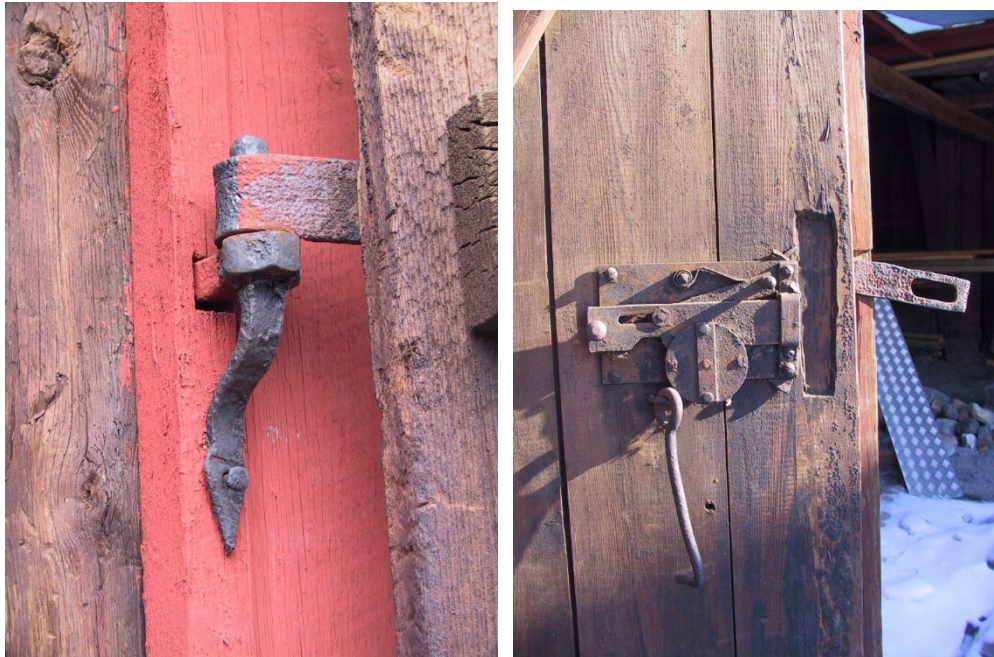
Gårdsplanen omges av flera mindre uthus. Uthusen består av vedbod, loge, fähus, stall/ garage, vagnslider med höloft och källare med källarbod. Uthusen är delvis timrade och delvis uppbyggda med stolpverk och plankfasader. I vagnslidret ingår rester av en rundtimrad byggnad.



Figur 4. Gårdsplanen. Foto: Länsstyrelsen i Dalarnas län.



Figur 5. Gästrum och källarnedgång till vänster, uthuslänga till höger. Foto: Länsstyrelsen i Dalarnas län.



Figur 6. Bevarade smidesdetaljer. Foto: Länsstyrelsen i Dalarnas län.



Figur 7. Rundtimrad yttervägg i vagnslidret till vänster och bostadshusets ena skorsten till höger. Foto: Länsstyrelsen i Dalarnas län.

Byggnadsminnesförklaring

Motivering till byggnadsminnesförklaringen

Tvärrens gård är en ovanligt välbevarad stadsgård i Falun. Gården har stor betydelse för upplevelsen av stadsmiljöns ålderdomliga karaktär inom denna del av Gamla Herrgården. Till gårdens höga kulturhistoriska värde bidrar den intakta gårdsmiljön med ett flertal uthus. Tvärrens gård speglar väl det äldre bebyggelsemönstret och boendevillkoren i Faluns gamla trästadsdelar.

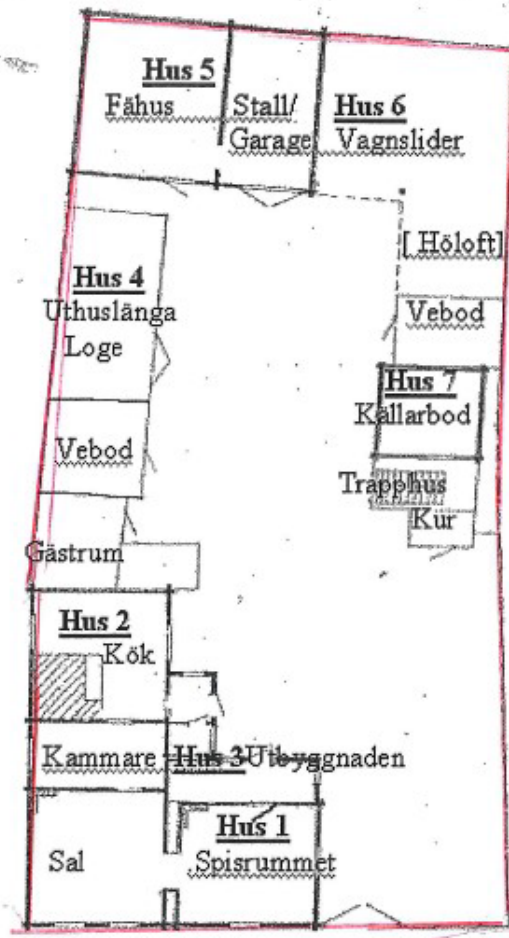
Skyddsbestämmelser

Skyddsområdet omfattar fastigheten Falun Engelbrekt 1 enligt situationsplan. Skyddsbestämmelserna omfattar de byggnader som markerats med nummer 1 - 7 på situationsplanen.

1. Byggnaderna markerade 1 - 7 får inte rivras, flyttas, byggas om eller på annat sätt förändras till sin exteriör.
2. I byggnadernas inre får inte ingrepp göras i stomme eller ursprunglig rumsindelning.
3. I byggnaderna 1, 2, får inte göras ingrepp i eller ändring av äldre fast inredning såsom dörrar, fönster, lister, paneler, golv, tak, spisar och kakelugn.
4. Byggnaderna skall underhållas så att de inte förfaller. Vård och underhållsarbeten skall utföras på ett sådant sätt att det kulturhistoriska värdet inte minskar.
5. Tomtområdet som på situationsplanen avgränsas med röd linje skall hållas i ett sådant skick att byggnadsminnets karaktär inte förvanskas.

Samråd skall ske med länsstyrelsen i frågor som rör underhåll och vård av byggnader och område.

Om särskilda skäl föreligger för att ändra byggnadsminnet i strid mot skyddsföreskrifterna får länsstyrelsen enligt 3 kap 14 § KML lämna tillstånd till sådana förändringar.



Figur 8. Byggnadsminnets skyddsområde. Ur beslut.

Administrativa fakta

Kommun: Falun

Fastighetsbeteckning: Engelbrekt 1

Byggnadsminnesförklaring: 2017.09.18

Tillgänglighet: Privatbostad, inte öppet för allmänheten. Kan upplevas som en del av gatubilden i Gamla Herrgården.

[Byggnadsminnesförklaring Tvärrens gård beslut 2017.09.18](#)
[Tvärrens gård i Riksantikvarieämbetets bebyggelseregister](#)