



Foto: Länsstyrelsen i Dalarnas län.

## Solgruvestugan i Vintjärn

Solgruvestugan i Vintjärn är en mycket välbevarad gruvarbetarbostad från slutet av 1700-talet eller början av 1800-talet. Dess mycket välbevarade karaktär utgör en ovanlig inblick i livet som gruvarbetare under 1800-talet. Solgruvestugan i Vintjärn byggnadsminnesförklarades 2004.

# Beskrivning

## Historik

Vintjärn är ett gruvsamhälle i nordöstra delen av Falu kommun som uppstått kring en större järnmalmsfyndighet, som var i drift till 1978. Solgruvestugan användes som bostadshus till mitten av 1900-talet och har därefter stått obebodd. Byggnaden har ägts av Stora Kopparbergs Bergslag som tidigt under 1700-talet skaffade sig andelar i gruvfälten i Vintjärn.

## Miljö

Vintjärn ligger i nordöstra delen av Falu kommun. Gruvbyn, ursprungligen fäbodar, ligger på en sydsluttning, ca 300 meter över havet. Sedan 1725 har här bedrivits gruvdrift, då den första järnmalmfyndigheten hittades. Tidigare fanns här järnväg som kopplade Vintjärn till Linghed och Norrsundet, för transport av malmen.



**Figur 1. Solgruvestugan i Vintjärn ligger i en sydsluttning.  
Foto: Länsstyrelsen i Dalarnas län.**



## Byggnad

På fastigheten finns endast en byggnad. Den så kallade Solgruvestugan är ett mycket välbevarat bostadshus för åtta gruvarbetarhushåll. Den är uppförd i slutet av 1700-talet eller början av 1800-talet i timmer. Stugan har två våningar och sadeltak. Fasaderna är klädda med träpanel, som sannolikt tillkommit under 1800-talet. Byggnaden har symmetriska fasader indelade med knutlådor och fönsteraxlar. Taket är täckt med lertegel, men har tidigare varit täckt med pärt. På båda gavlarna finns uthusbodar sammanbyggda med bostadshuset.

Byggnadens planlösning är i huvudsak ursprunglig. Det finns fyra symmetriskt placerade spisrum med en genomgående farstu på vardera av de två våningsplanen. I nedervåningen har dock, sannolikt i slutet av 1800-talet, spisrummen slagits ihop till två enrumslägenheter. Inredningen såsom äldre spisar, äldre snickerier samt ytskikt är välbevarade.



**Figur 2. En av stugans uthusbodar. Foto: Länsstyrelsen i Dalarnas län.**



**Figur 3. Ytterdörren med rombmönster. Notera knutlådorna på vardera sida. Foto: Länsstyrelsen i Dalarnas län.**





**Figur 4. Stugan vilar på naturstensgrund och träpanelen tros ha tillkommit på 1800-talet. Foto: Länsstyrelsen i Dalarnas län.**





**Figur 5-7. Vålbevarad interiör i stugan. Foto: Länsstyrelsen i Dalarnas län.**

# Byggnadsminnesförklaring

## Motivering till byggnadsminnesförklaringen

Solgruvestugan är en ovanligt välbevarad gruvarbetarbostad från slutet av 1700-talet eller början av 1800-talet. Byggnaden har ett högt kulturhistoriskt värde genom att byggnadens ursprungliga inredningar och planlösning så väl bibehållits och därigenom kan ge en god bild av boendevillkoren för gruvarbetare under 1800-talet. Byggnaden är därför av stort socialhistoriskt intresse.

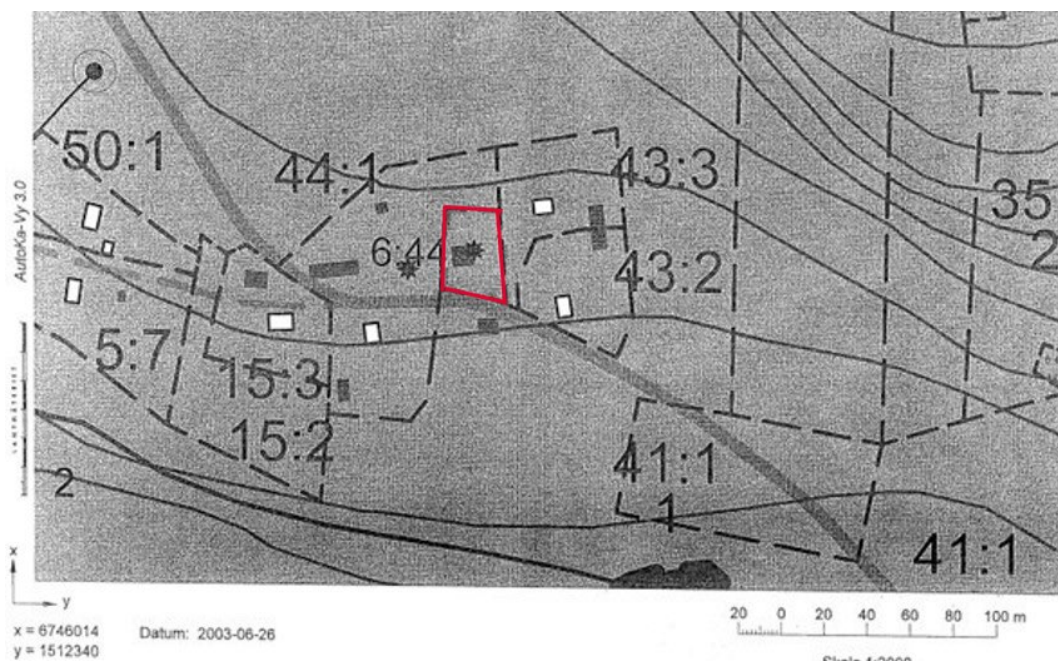
## Skyddsbestämmelser

Skyddsområdet omfattar fastigheten Vintjärn 6:44 enligt situationsplan. Skyddsföreskrifterna omfattar mangårdsbyggnaden som är den enda byggnaden på fastigheten.

1. Byggnaden får inte rivas, flyttas byggas om eller på annat sätt förändras till sin exteriör.
2. I byggnadens inre får inte ingrepp göras i stomme eller ursprunglig rumsindelning.
3. I byggnaden får inte göras ingrepp i eller ändring av äldre fast inredning såsom dörrar, fönster, lister, paneler, ytskikt såsom äldre papperstapeter, golv, tak och spisar.
4. Byggnaden skall underhållas så att den inte förfaller. Vård och underhållsarbeten skall utföras på ett sådan sätt att det kulturhistoriska värdet inte minskar.
5. Det område kring byggnaderna som på situationsplanen avgränsas med röd linje skall hållas i traditionellt skick. Nybyggnader får inte ske inom detta område.

Samråd skall ske med länsstyrelsen i frågor som rör underhåll och vård av byggnader och område.

Om särskilda skäl föreligger för att ändra byggnadsminnet i strid mot skyddsföreskrifterna får länsstyrelsen enligt 3 kap 14§ KML lämna tillstånd till sådana förändringar.



**Figur 6. Situationsplan som visar byggnadsminnets skyddsområde markerat med röd linje. Ur beslut 2004.09.13.**



## Administrativa fakta

**Kommun:** Falun

**Fastighetsbeteckning:** Vintjärn 6:44

**Byggnadsminnesförklaring:** 2004.09.13

**Tillgänglighet:** Guidade visningar sommartid.

[Byggnadsminnesförklaring Solgruvestugan beslut 2004.09.13](#)  
[Solgruvestugan i Riksantikvarieämbetets bebyggelseregister](#)